

# Motor 250 EXC-F 2023

ART.-NR.: 089321WDE

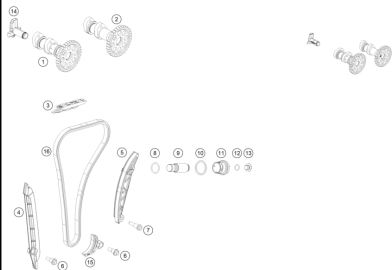
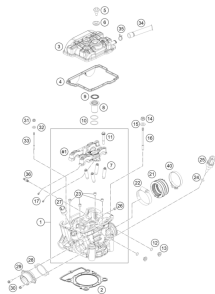
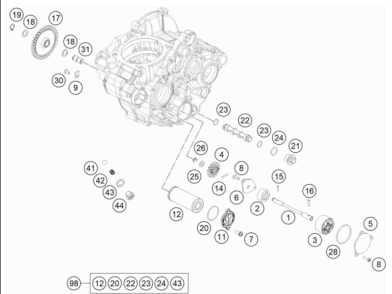
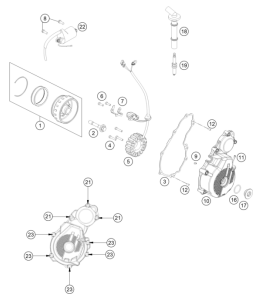
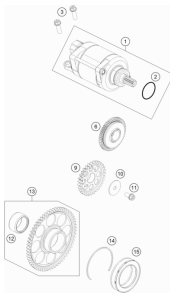
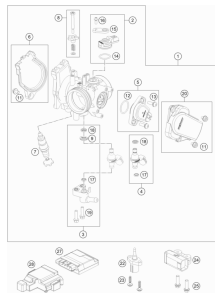


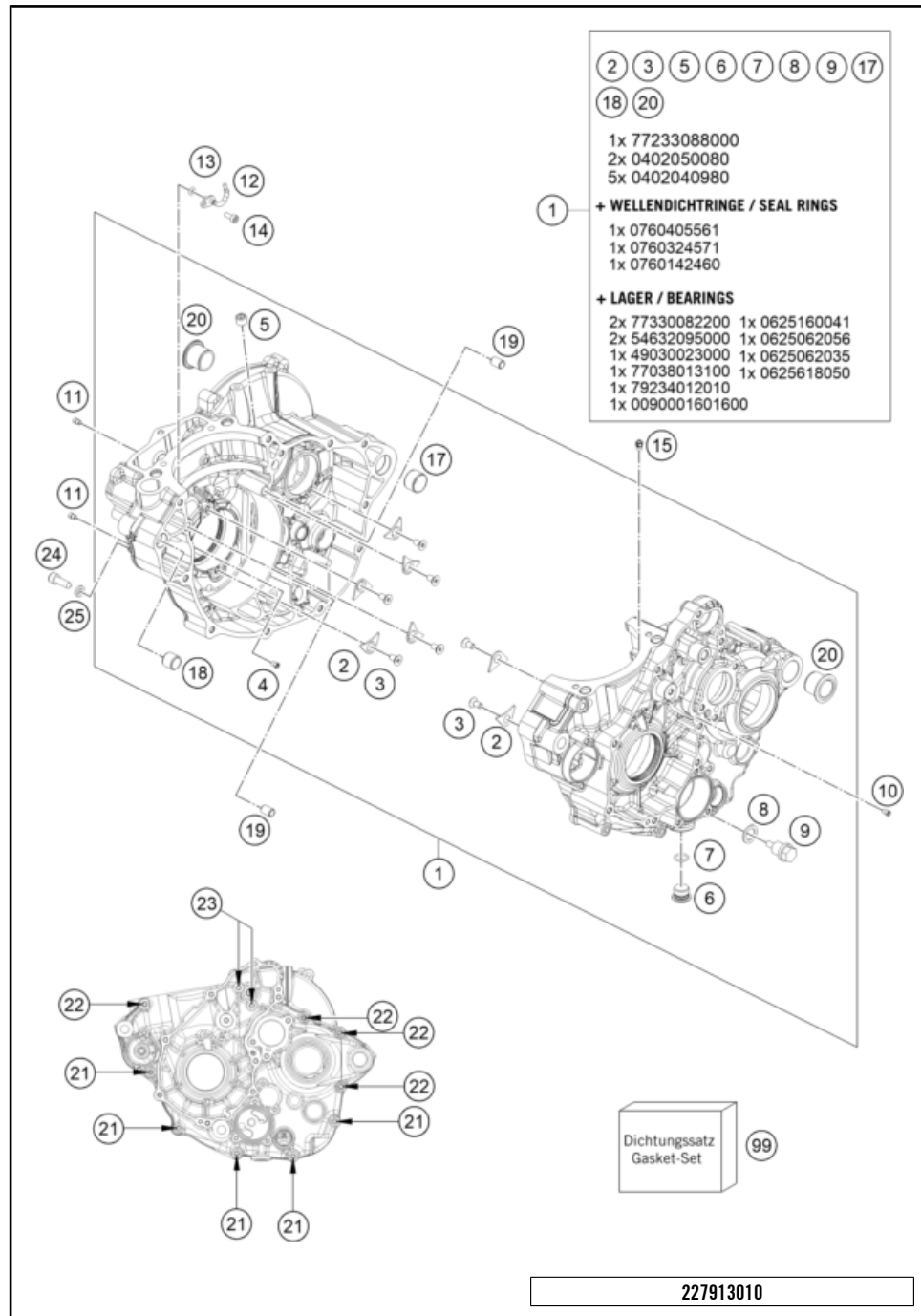


Alle enthaltenen Angaben sind unverbindlich. Die KTM Sportmotorcycle GmbH behält sich insbesondere das Recht vor, technische Angaben, Preise, Farben, Formen, Materialien, Dienst- und Serviceleistungen, Konstruktionen, Ausstattungen und ähnliches ohne vorheriger Ankündigung und ohne Angabe von Gründen zu ändern bzw. ersatzlos zu streichen, sie an lokale Gegebenheiten anzupassen sowie die Fertigung eines bestimmten Modells ohne vorherige Ankündigung einzustellen. KTM übernimmt keine Haftung für Liefermöglichkeiten, Abweichungen von Abbildungen und Beschreibungen sowie Druckfehler und Irrtümer. Die abgebildeten Modelle enthalten zum Teil Sonderausstattungen, die nicht zum serienmäßigen Lieferumfang gehören.

© by KTM Sportmotorcycle GmbH, Mattighofen AUSTRIA; Alle Rechte vorbehalten; Nachdruck, auch auszugsweise, nur mit schriftlicher Genehmigung von KTM Sportmotorcycle GmbH, Mattighofen

<p><b>MOTORGEHÄUSE</b></p> <p style="text-align: right;"><b>3</b></p>	<p><b>KUPPLUNGSDECKEL</b></p> <p style="text-align: right;"><b>4</b></p>	<p><b>AUSGLEICHSWELLE</b></p> <p style="text-align: right;"><b>5</b></p>	<p><b>ZYLINDER</b></p> <p style="text-align: right;"><b>6</b></p>
<p><b>KURBELWELLE, KOLBEN</b></p> <p style="text-align: right;"><b>7</b></p>	<p><b>KUPPLUNG</b></p> <p style="text-align: right;"><b>8</b></p>	<p><b>GETRIEBE I - ANTRIEBSWELLE</b></p> <p style="text-align: right;"><b>9</b></p>	<p><b>GETRIEBE II - ABTRIEBSWELLE</b></p> <p style="text-align: right;"><b>10</b></p>
<p><b>SCHALTUNG</b></p> <p style="text-align: right;"><b>11</b></p>	<p><b>WASSERPUMPE</b></p> <p style="text-align: right;"><b>12</b></p>	<p><b>KÜHLSYSTEM</b></p> <p style="text-align: right;"><b>13</b></p>	<p><b>VENTILTRIEB</b></p> <p style="text-align: right;"><b>14</b></p>

<p><b>STEUERTRIEB</b></p>  <p style="text-align: right;"><b>15</b></p>	<p><b>ZYLINDERKOPF</b></p>  <p style="text-align: right;"><b>16</b></p>	<p><b>SCHMIERSYSTEM</b></p>  <p style="text-align: right;"><b>17</b></p>	<p><b>ZÜNDANLAGE</b></p>  <p style="text-align: right;"><b>18</b></p>
<p><b>ELEKTROSTARTER</b></p>  <p style="text-align: right;"><b>19</b></p>	<p><b>DROSSELKLAPPEN- / DREHWALZENKÖRPER</b></p>  <p style="text-align: right;"><b>20</b></p>		

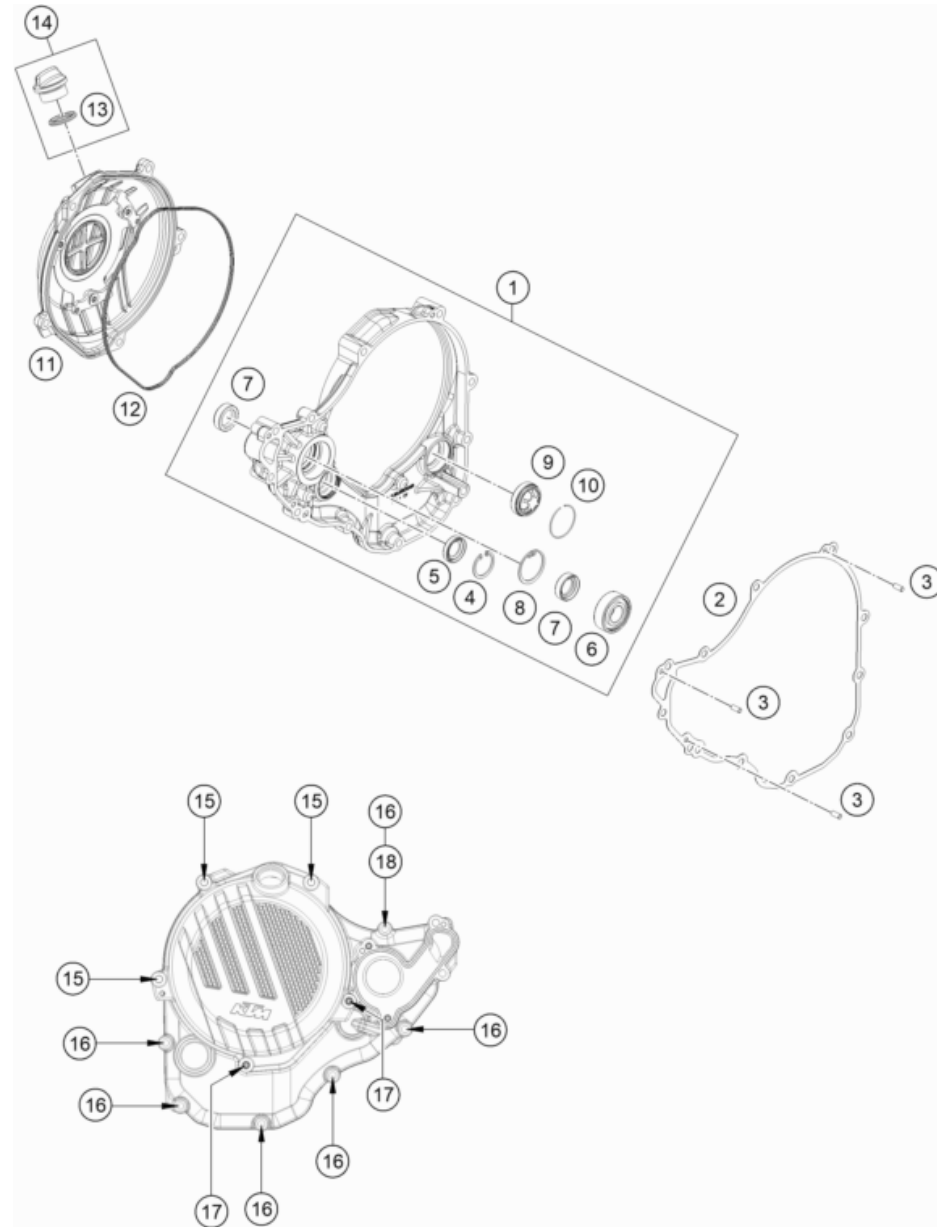


POS	TEILENUMMER	BEZEICHNUNG	STK
1	79330000144	Motorgehäuse kpl.	1
2	75030085000	Halteblech Kurbelwellenlager	7
3	0019050121S	Senkkopfschraube M5X12 T25 SS	7
4	79330058040	Düse	1
5	0906100100	Verschl.Schr.DIN0906-M10x1	1
6	78036081000	Verschlussschraube M14x1,5	1
7	0770110015	O-Ring 11 x 1.5 Viton	1
8	58038022000	Dichtring Kupfer 12x18x1,5	1
9	58030021000	Ölablasschr.b.Magnet M 12x1,5	1
10	80030058060	Spritzdüse "60" M4	1
11	59030058000	Düse 100	2
12	81230164050	Ölspritzdüse gebogen Gr.50	1
13	0770035020	O-Ring 3,5x2,00 NBR	1
14	0912040103S	Zyl.Schraube DIN 0912 - M4x10 - 8.8 SS	1
15	60030063050	Ölspritzdüse "50" M5	1
17	59030024000	Passbüchse 17x19x12	1
18	54630027000	Passbüchse 13,8x11x12 brüniert	1
19	59030023000	Passhülse 6x8x11.5	2
20	79230010000	Gehäusebüchse	2
21	0025060556	SK-Bundschrabe M6x55 ISA30	5
22	0025060656	SK-Bundschrabe M6x65 ISA30	4
23	0025060706	SK-Bundschrabe M6x70 ISA30	2
24	77730080000	Fixierschraube M8 L=25	1
25	58030081000	Cu-Dichtring 8 x 14 x 3	1
99	79130099000	Motordichtungsset 250 Enduro	1

57023

\* NEUTEIL

X NACH BEDARF



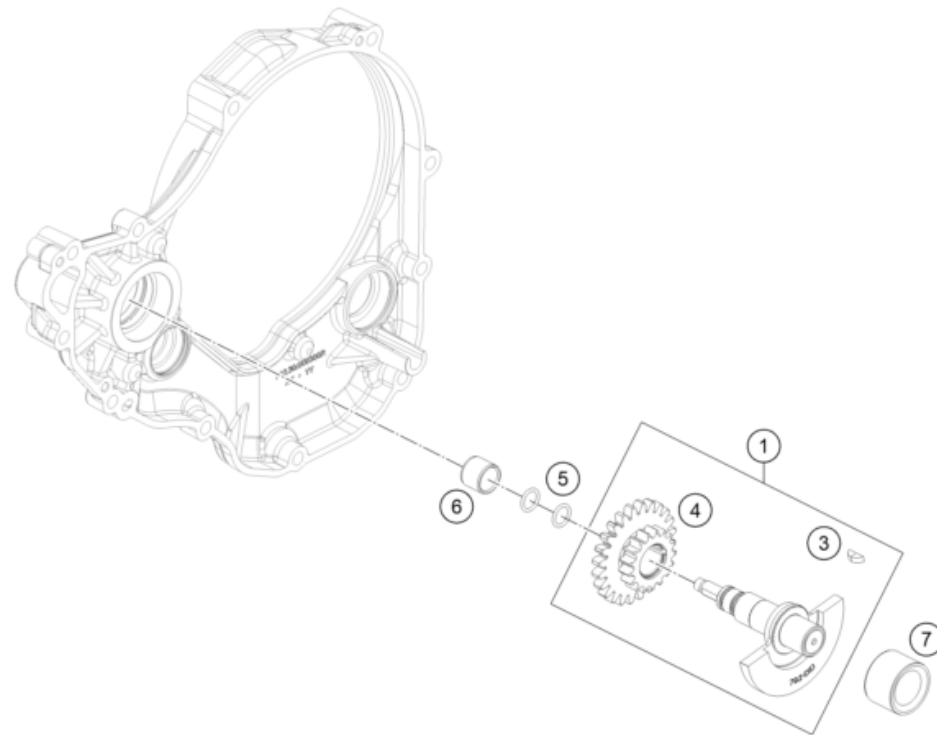
POS	TEILENUMMER	BEZEICHNUNG	STK
1	79230001044	KUPPLUNGSDECKEL KPL.	1
2	79230025100	Kupplungsdeckeldichtung	1
3	0402040980	Nadelrolle NRB 4 x 9,8 G2	3
4	0472024120	Sicherungsring DIN0472-24x1,2	1
5	0760142450	Wellendichtring 14x24x5 Viton	1
6	0625062022	Rillenkugellager 6202 C0	1
7	07601530451	WELLENDICHTRING 15X30X4.5 BAUD	2
8	0472300120	Sicherungsring DIN472 30x1,2	1
9	59030019200	Ölschauglas	1
10	61030019050	Sicherungsring RB 30x1mm	1
11	7923012604415	KUPPLUNGSAUSSENDECKEL	1
12	79230027000	Kupplungsdeckeldichtung Aussen	1
13	0770191015	O-Ring 19x3 NBR	1
14	79430020033	Öleinfüllschraube kpl. M24x3	1
15	0025060456	SK-Bundschrabe M6x45 ISA30	3
16	0025060256	SK-Bundschrabe M6x25 ISA30	6
17	0025060206	SK-Bundschrabe M6x20 ISA30	2
18	0603061001	Dichtring Kupfer 6x10x1	1

207913020

52202

\* NEUTEIL

X NACH BEDARF



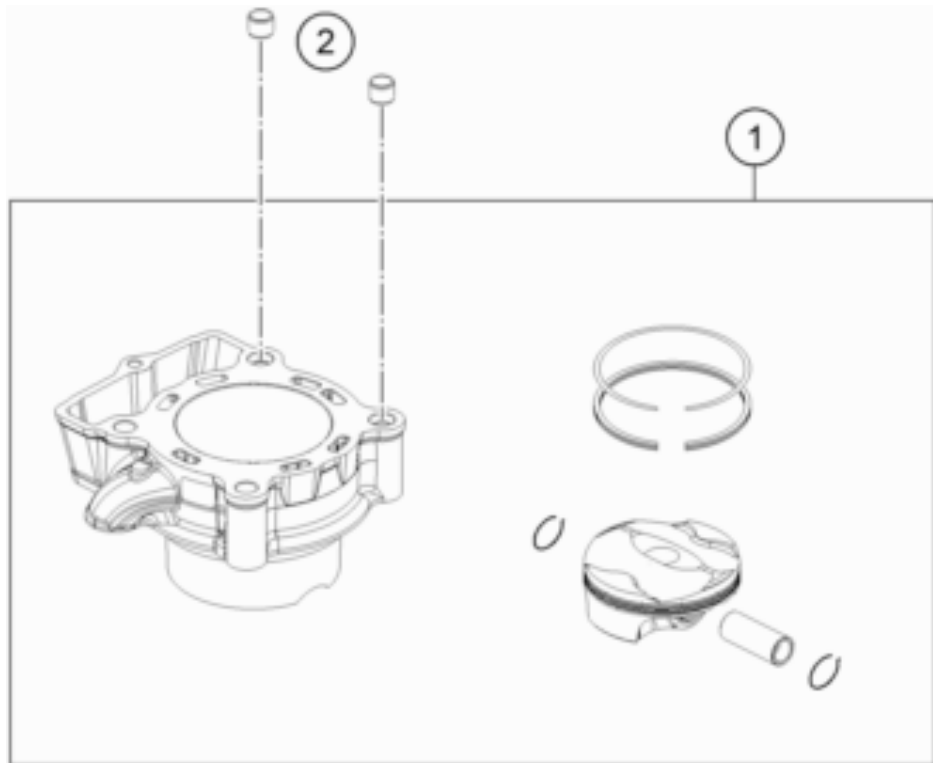
POS	TEILENUMMER	BEZEICHNUNG	STK
1	79236072133	AGW vormontiert	1
3	0888030037	Scheibenfeder DIN6888-3x3,7	1
4	79236076100	Steuertriebdoublet	1
5	07700900151	O-Ring 9x1,5 V80 SH	2
6	77236072120	Verschleissbuchse 12/15/12,5	1
7	0090001601600	Gleitlagerbuchse AGW	1

227913030

56429

\* NEUTEIL

X NACH BEDARF



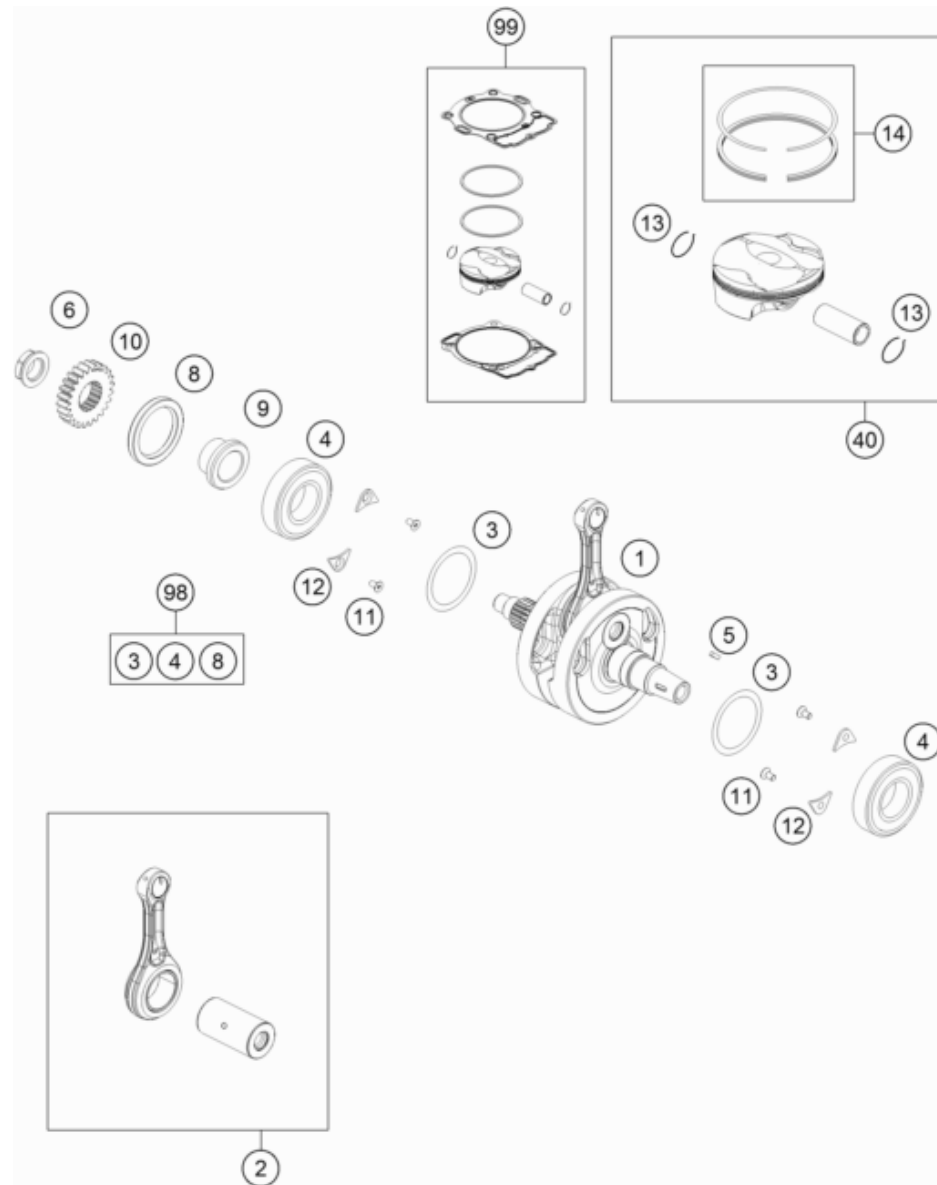
POS	TEILENUMMER	BEZEICHNUNG	STK
1	79130138000	Zylinder + Kolben	1
2	58530014100	Passbuchse 10,2x12,5x10	2
3	79230035000	Zylinderfussdichtung	1

137773040

52197

\* NEUTEIL

X NACH BEDARF



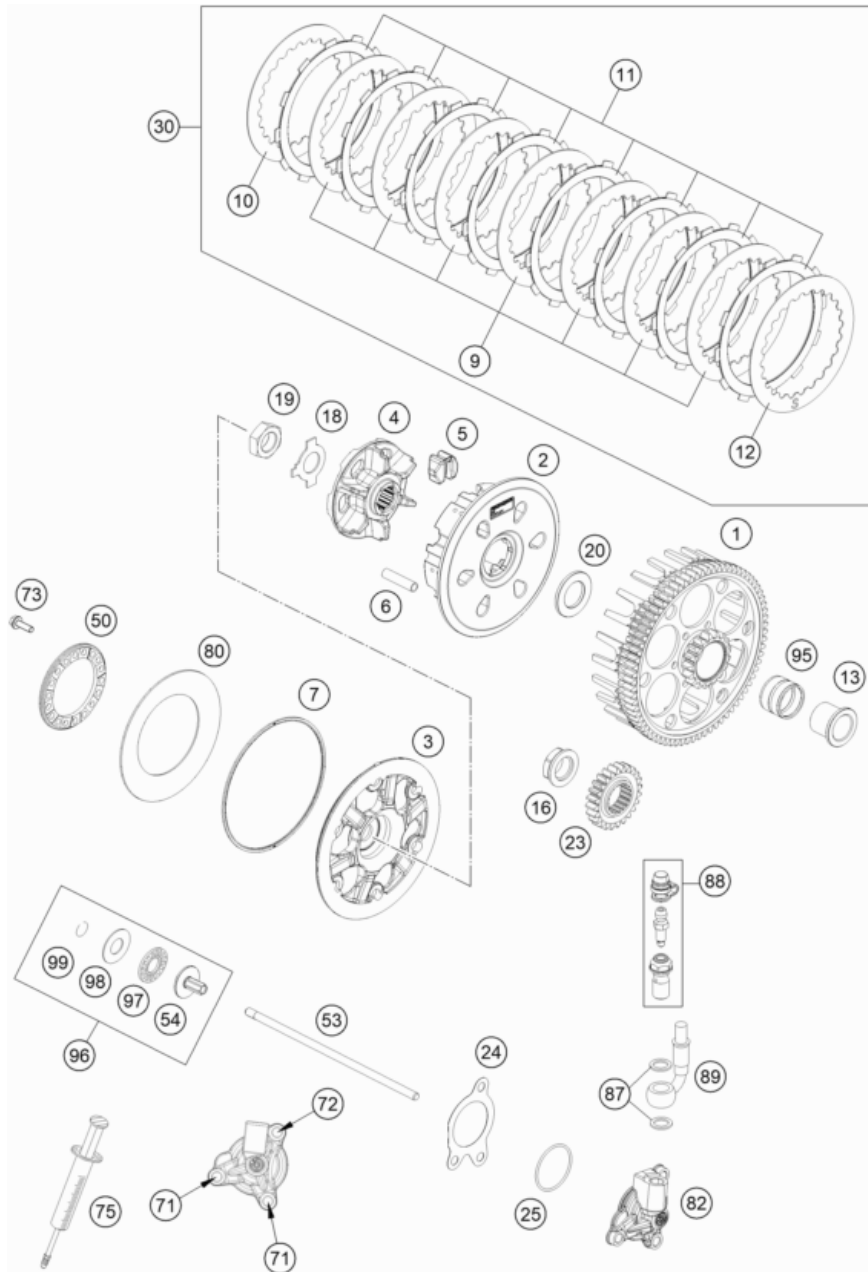
POS	TEILENUMMER	BEZEICHNUNG	STK
1	79030118100	KURBELWELLE KPL.	1
2	79030115144	Pleuel - Rep. Satz	1
3	0988324510	Passscheibe DIN0988-32x45x0,1	x
3	0988324515	Passscheibe DIN0988-32x45x0,15	x
3	0988324530	Passscheibe DIN0988-32x45x0,3	x
4	77330082200	Zylinderrollenlager	2
5	0888030037	Scheibfeder DIN6888-3x3,7	1
6	77230029000	Mutter Primärrad	1
8	0760405561	Wellendichtring 40x55x6	1
9	77232022000	Distanzbüchse Primärrad	1
10	79232023124	Primärrad 24Z	1
11	0019050121S	Senkkopfschraube M5X12 T25 SS	4
12	75030085000	Halblech Kurbelwellenlager	4
13	79030274000	Sicherungsring Kolbenbolzen	2
14	79030231044	KOLBENRINGSATZ D=78MM	1
40	79030507000 I	KOLBEN I KPL. 250	x
40	79030507000 II	KOLBEN II KPL. 250	x
98	00050002316	KURBELWELLEN REP. KIT	x
99	00050000255	Kolbenkit GR.I	x
99	00050000256	Kolbenkit GR.II	x

177963060

52219

\* NEUTEIL

X NACH BEDARF



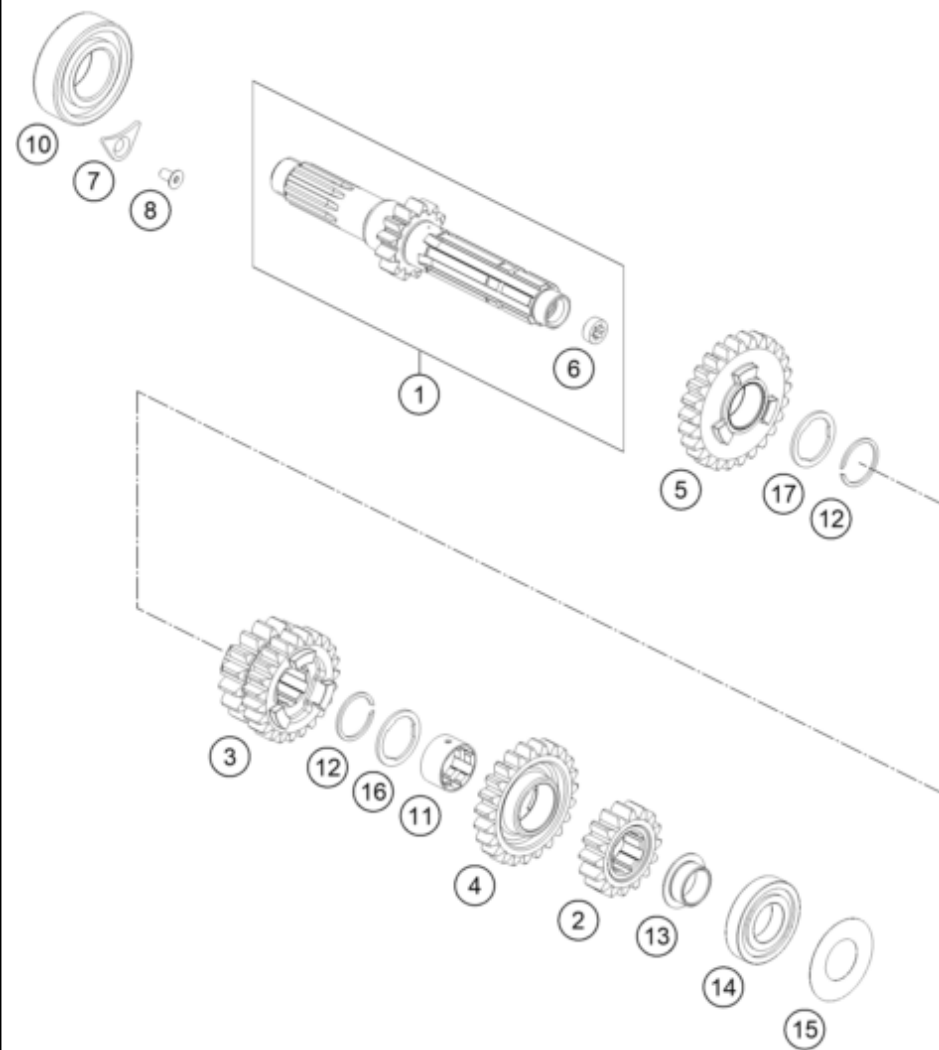
187963210

POS	TEILENUMMER	BEZEICHNUNG	STK
1	79232201073	Kupplungskorb EXC	1
2	78132002400	Kupplungsmitnehmer	1
3	79432003100	Kupplungsdruckkappe	1
4	78132002211	Kupplungsnahe	1
5	78132025100	Dämpfungsgummi	6
6	77232004000	Hülse 7.95x38	6
7	78132013000	Scheibe 112x118x1.5	1
9	59032010200	Stahllamelle 1.4mm	7
10	59032010100	Stahllamelle 1mm	1
11	79532011000	Belaglamelle 1.95mm	8
12	78932010000	Stahllamelle 1mm	1
13	77232015000	Bundhülse	1
16	0910001801000S	Mutter M18x1,5 Precote Linksgewinde	1
18	0252012002900	Keilsicherungsscheibe 19.5x29x3.4	1
19	0936181506	SK.Mutter DIN0936-M18x1,5	1
20	77232009000	Scheibe 21.8 x 37 x 5.1	1
23	79232023124	Primärrad 24Z	1
24	79232065000	Dichtung Nehmerzylinder	1
25	0770300015	O-Ring 30x1,5 NBR70	1
30	79532010033	Kupplungslamellenpaket	1
50	78132006200	Federteller	1
53	79232054000	Druckstange	1
54	78032057000	Druckpilz	1
71	0025060166	SK-Bundschraube M6x16 ISA30	2
72	0025060356	SK-Bundschraube M6x35 ISA30	1
73	0025050166	SK-Bundschraube M5x16 ISA30	6
75	50329050000	ENTLÜFT.SPITZE HYDR. KUPPLUNG	1
80	78132005000	Tellerfeder 71x115x1,5 I0=4.64	1
82	79232061044	KUPPLUNGSNEHMERZYLINDER KPL.	1
87	0603082121	CU-DICHTRING DIN7603- 8X12X1	2
88	79032064000	ENTLÜFTUNGSSCHRAUBE KPL.	1
89	79232063000	KUPPLUNGSLEITUNG	1
95	56532095000	Nadelkranz K26x30x22ZW	1
96	78032057044	DRUCKPILZ KPL.	1
97	54637097200	Axiallager AXK 1226/12x26x2	1
98	54637098200	Axialscheibe AS1226	1
99	0993012000	Sprengring A 12 DIN 7993	1

59672

\* NEUTEIL

X NACH BEDARF



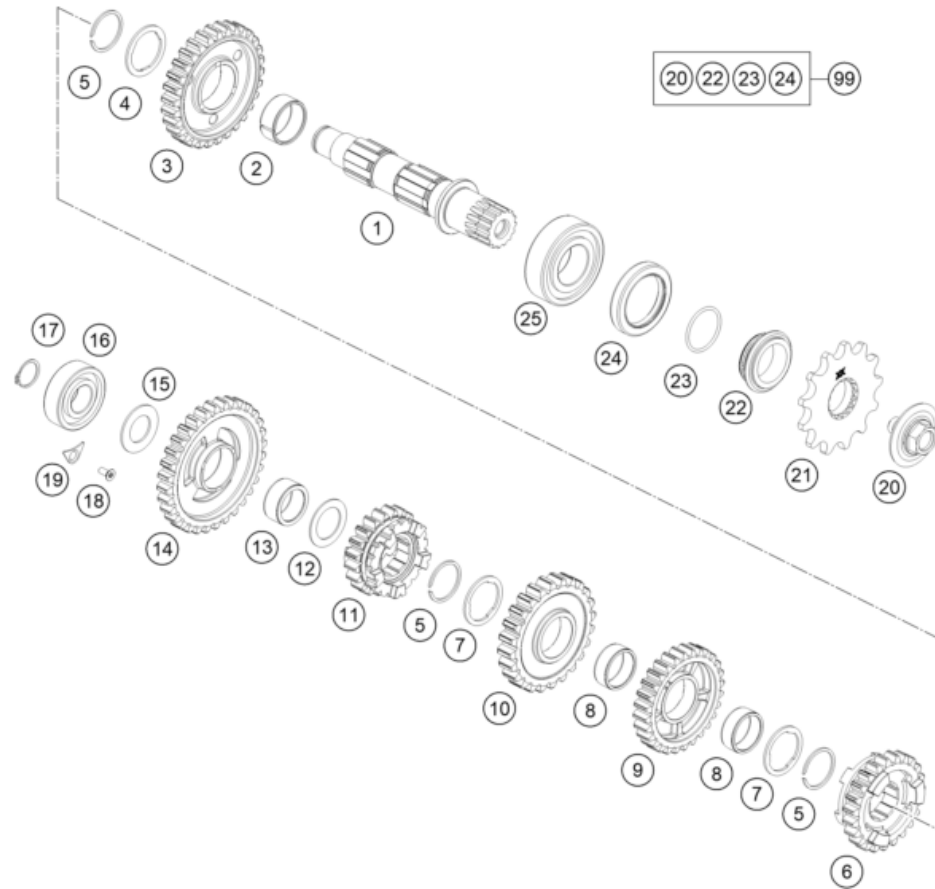
POS	TEILENUMMER	BEZEICHNUNG	STK
1	79133101000	Antriebswelle kpl. 13Z	1
2	79133102000	Festrاد 2.Gang Z=16	1
3	79133103000	Schieberad 3./4.Gang, Z=16/23	1
4	79133105000	Losrad 5.Gang, Z=23	1
5	79133206000	Losrad 6. Gang kpl	1
6	79133001010	Buchse	1
7	75030085000	Halteblech Kurbelwellenlager	1
8	0019050121S	Senkkopfschraube M5X12 T25 SS	1
10	0625062056	Rillenkugellager 6205 C4 NTN	1
11	77733024000	Losradbuchse	1
12	50133090000	Sprengring 22x1,2	2
13	79133027000	Lagerbuchse	1
14	0625160041	Rillenkugellager TM 16004 C4	1
15	77233088000	Distanzscheibe 21x42x0.2	1
16	77733021000	Anlaufscheibe 22.2x28x1.5	1
17	77733022000	Anlaufscheibe	1

217913330

54335

\* NEUTEIL

X NACH BEDARF



POS	TEILENUMMER	BEZEICHNUNG	STK
1	79133110000	Abtriebswelle	1
2	0405242812	Nadelkranz K24x28x11,9 geteilt	1
3	79133212000	Losrad 2.Gang, Z=30	1
4	77733044000	Anlaufscheibe 24x32x1,5	1
5	0417024000	Sprengring SW24	3
6	79133215000	Schieberad 5.Gang, Z=23	1
7	77733043000	Anlaufscheibe 23,4x31x1,5	2
8	0405222611	Nadelkranz 22x26x10 geteilt	2
9	79133214000	Losrad 4.Gang, Z=28	1
10	79133213000	Losrad 3.Gang, Z=24	1
11	79133216000	Schieberad 6.Gang, Z=20	1
12	54833080000	Anlaufscheibe 20,2x30x1	1
13	0405202612	Nadelkranz K 20x26x12	1
14	79133211000	Losrad 1.Gang, Z=32	1
15	77233020000	Anlaufscheibe 17,2x30x1,3	1
16	0625062035	Rillenkugell. 6203 JR2 C3	1
17	0471170015	Sicherungsring DIN 471 - 17 x 1.5	1
18	0019050121S	Senkkopfschraube M5X12 T25 SS	1
19	75030085000	Halteblech Kurbelwellenlager	1
20	59033034044	Ritzelbefestigungssatz	1
21	79233029013	Kettenrad 13z	x
21	79233129014	Kettenritzel 14z gedämpft	x
22	78133014000	Distanzhülse Abtrieb	1
23	0770020220	O-Ring 25,12 x 1,78 NBR 70	1
24	0760324571	Wellendichtring 32x45x7 BSLNBR	1
25	49030023000	Zylinderrollenlager NJ 205	1
99	00050000941	ABTRIEBSWELLEN REP. KIT 4-TAKT	x

217913360

54336

\* NEUTEIL

X NACH BEDARF

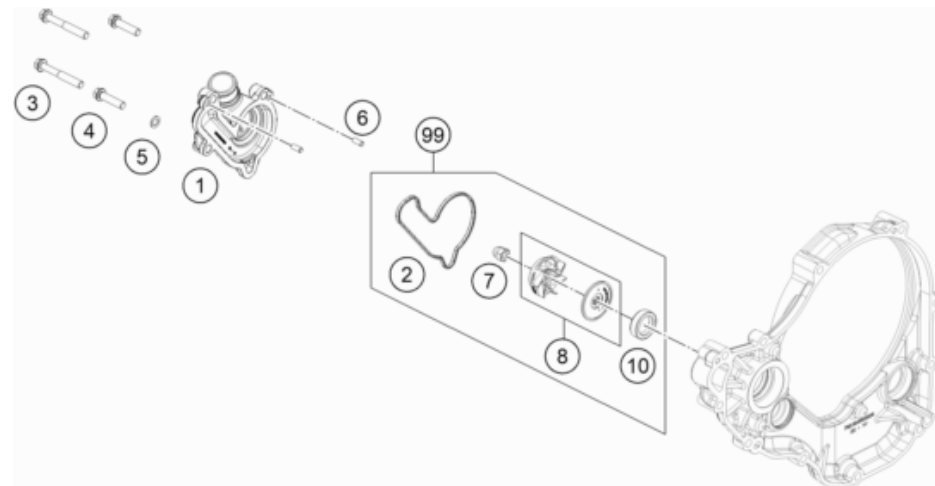


POS	TEILENUMMER	BEZEICHNUNG	STK
1	79234005133	Schaltwelle kpl.	1
2	79234008144	Gleitblech kpl.	1
3	56534013100	Spannfeder 0,8mm	1
4	54634020000	Federführung	1
5	54834014000	Rückholfeder	1
6	54634050000	Anlaufscheibe 14x30x1	1
7	54632095000	Nadelhülse HK 1412 14x20x12	2
8	0760142460	Wellendichtring 14x24x6 B NBR	1
9	79234031100	Schalthebel kpl.	1
10	50233041500	Keilsicherungsscheibe M6	1
11	0024060156S	SK-Bundschraube M6x15 ISA30	1
12	79234103000	Schaltgabel 1.-3. Gang	1
13	79234102000	Schaltgabel 2.-4. Gang	1
14	77034019000	Schaltstange (L=93mm)	1
15	0402061480	Nadelrolle NRB 6x14,8	3
16	0012060303S	Zylinderschraube M6x30-8.8	1
17	79234015100	Schaltarretierung kpl.	1
18	0625618050	Rillenkugellager 6805-25x37x7	1
19	79234112000	Schaltwalze 6G	1
20	79234012010	Gleitlager Schaltwalze	1
21	79234012020	Magnetträger kpl.	1
22	79211023000	Gangsensor	1
23	0984050143S	Zyl.Schraube DIN6912 M5x14 8.8	2
24	0025050256S	SK-Bundschraube M5x25 ISA30	1
25	0021050003	Scheibe DIN 9021 A 5,3	1
26	79234024044	Arretierhebel kpl.	1
27	54634052300	Hülse für Arretierhebel	1
28	54834023000	Arretierhebelfeder 03	1
29	54834019000	Schaltstange 250 - 380	1
30	79034101000	Schaltgabel 5.-6. Gang	1
31	A46011024000	Schutzblech Gangsensor	1

23A5403410

59627

\* NEUTEIL X NACH BEDARF



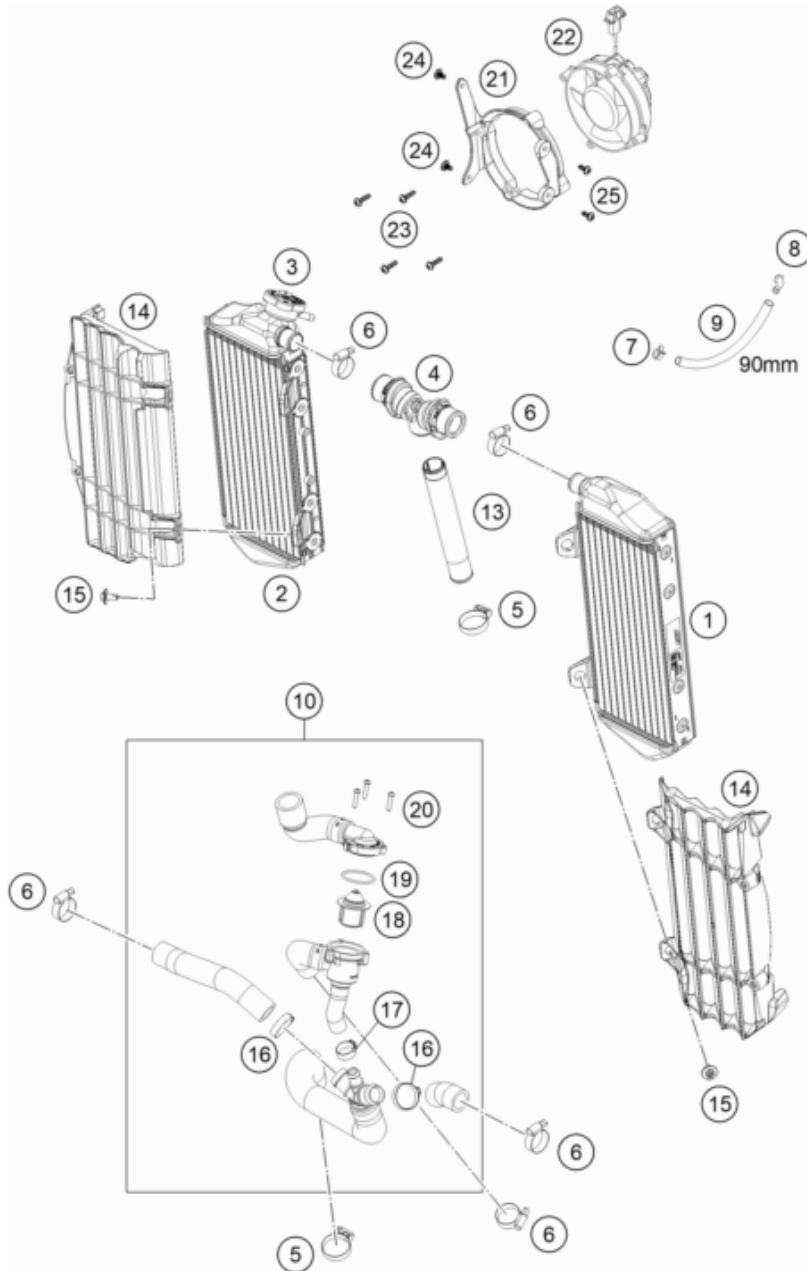
POS	TEILENUMMER	BEZEICHNUNG	STK
1	79235052000	Wasserpumpendeckel	1
2	79235053000	Wasserpumpendeckeldichtung	1
3	0025060456	SK-Bundschraube M6x45 ISA30	2
4	0025060256	SK-Bundschraube M6x25 ISA30	2
5	0603061001	Dichtring Kupfer 6x10x1	1
6	0402040980	Nadelrolle NRB 4 x 9,8 G2	2
7	61230045000	Hutmutter M6 Niro	1
8	79235055044	WASSERPUMPENRAD KPL.	1
10	07601530451	WELLENDICHTRING 15X30X4.5 BAUD	1
99	79235055015	WASSERPUMPEN REP. KIT	1

207913510

52688

\* NEUTEIL

X NACH BEDARF



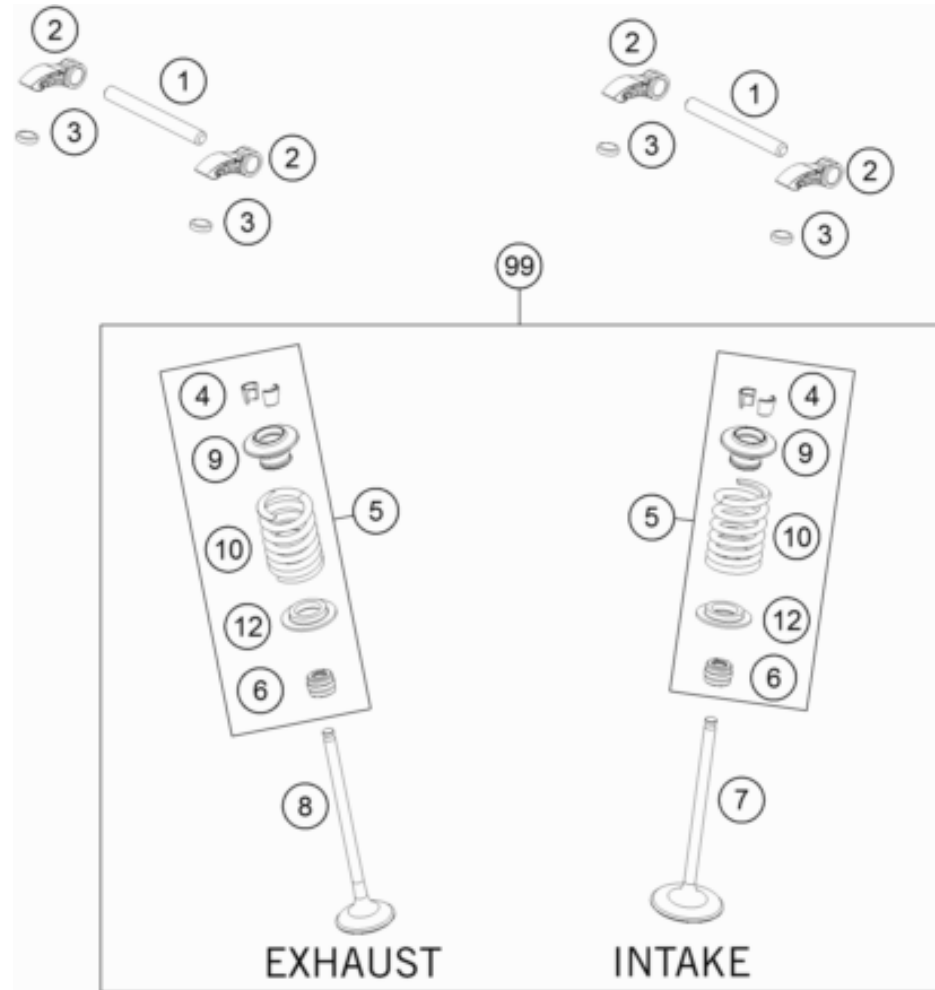
207913530

POS	TEILENUMMER	BEZEICHNUNG	STK
1	50535007100	Kühler links	1
2	79535008100	Kühler rechts	1
3	79035016000	KÜHLERVERSCHLUSS 1,8 BAR	1
4	79135071044	Y-Stück kpl.	1
5	0310000903200	Schlauschelle 20-32	2
6	42013037400	Schlauchklemme Norma 14/24	5
7	59007017000	YDNAC-Klammer 10096F (9,6mm)	1
8	50303089000	Winkelstück für Überlauf	1
9	50335030001	PVC-Schlauch 6x9 per Meter	x
10	79135026033	Kühlerschlauch m. Thermo.	1
13	79135073000	Einschraubstutzen L=158.5	1
14	7913503400030	Kühlerschutz links und rechts	2
15	0024060123	Bundschraube M6x12 ISA	4
16	00050271708	Stufenlose Einohrklemme 27,1mm	2
17	00050185154	STUFENLOSE EINOHRKLEMME 18,5MM	1
18	59435017000	Thermostat 70°C	1
19	0770320020	O-Ring 32 x 2 NBR 70	1
20	0016040183	Schraube für Kunststoff D=4x18	3
21	79635943000	Lüfterhalter	1
22	58435041000	Kühlerlüfter kpl. 12V	1
23	0081050181	EJOT PT Schraube K50x18 T20	4
24	0080150100	EJOT SHEETTRACS Schraube 50x10	2
25	0081050121	EJOT PT Schraube K50x12 T20	2

52207

\* NEUTEIL

X NACH BEDARF



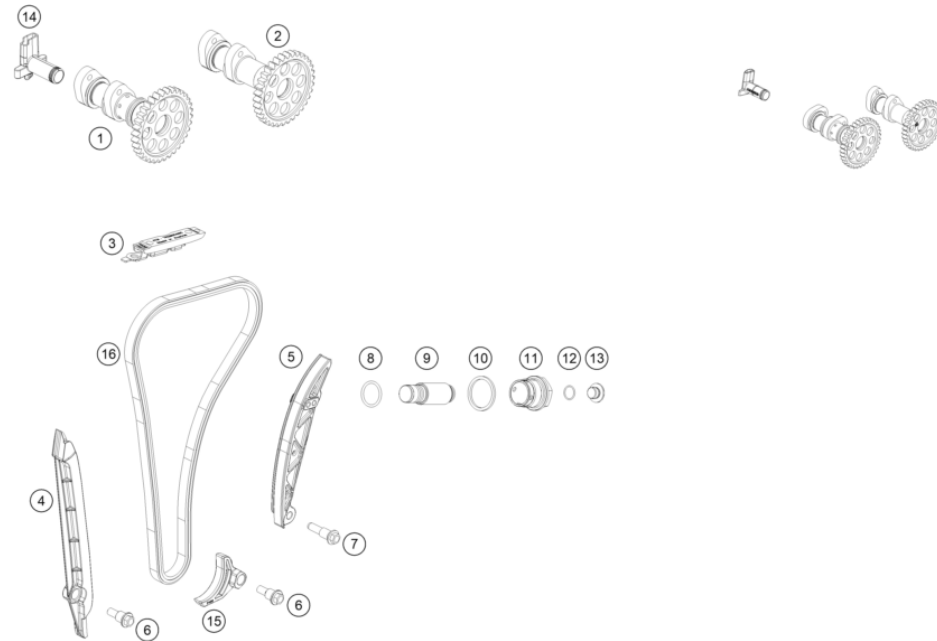
POS	TEILENUMMER	BEZEICHNUNG	STK
1	77236056100	Schlepphebelachse	2
2	77236060100	SCHLEPPHEBEL	4
3	77036035172	Shim D=8,9/1,72	x
3	77036035176	Shim D=8,9/1,76	x
3	77036035180	Shim D=8,9/1,80	x
3	77036035184	Shim D=8,9/1,84	x
3	77036035188	Shim D=8,9/1,88	x
3	77036035192	Shim D=8,9/1,92	x
3	77036035196	Shim D=8,9/1,96	x
3	77036035200	Shim D=8,9/2,00	x
3	77036035204	Shim D=8,9/2,04	x
3	77036035208	Shim D=8,9/2,08	x
3	77036035212	Shim D=8,9/2,12	x
3	77036035216	Shim D=8,9/2,16	x
3	77036035220	Shim D=8,9/2,20	x
3	77036035224	Shim D=8,9/2,24	x
3	77036035228	Shim D=8,9/2,28	x
3	77036035232	Shim D=8,9/2,32	x
3	77036035236	Shim D=8,9/2,36	x
3	77036035240	Shim D=8,9/2,40	x
3	77036035244	Shim D=8,9/2,44	x
3	77036035248	Shim D=8,9/2,48	x
3	77036035252	Shim D=8,9/2,52	x
3	77036035256	Shim D=8,9/2,56	x
3	77036035260	Shim D=8,9/2,60	x
4	77036033000	Ventilkegelstück LK 5H	8
5	79036028044	VENTILFEDERKIT AUSLASS	2
6	77036027000	Ventilschaftdichtung	4
7	77736030000	Einlassventil	2
8	77736031000	Auslassventil	2
9	79036132000	Ventilfederteller	4
10	77736028000	Ventilfeder NHK Hub 10mm	4
12	77736136000	Ventilfederauflage	4
99	79036030110	VENTIL KIT 250 EXC-F 2017	1

177963610

54328

\* NEUTEIL

X NACH BEDARF



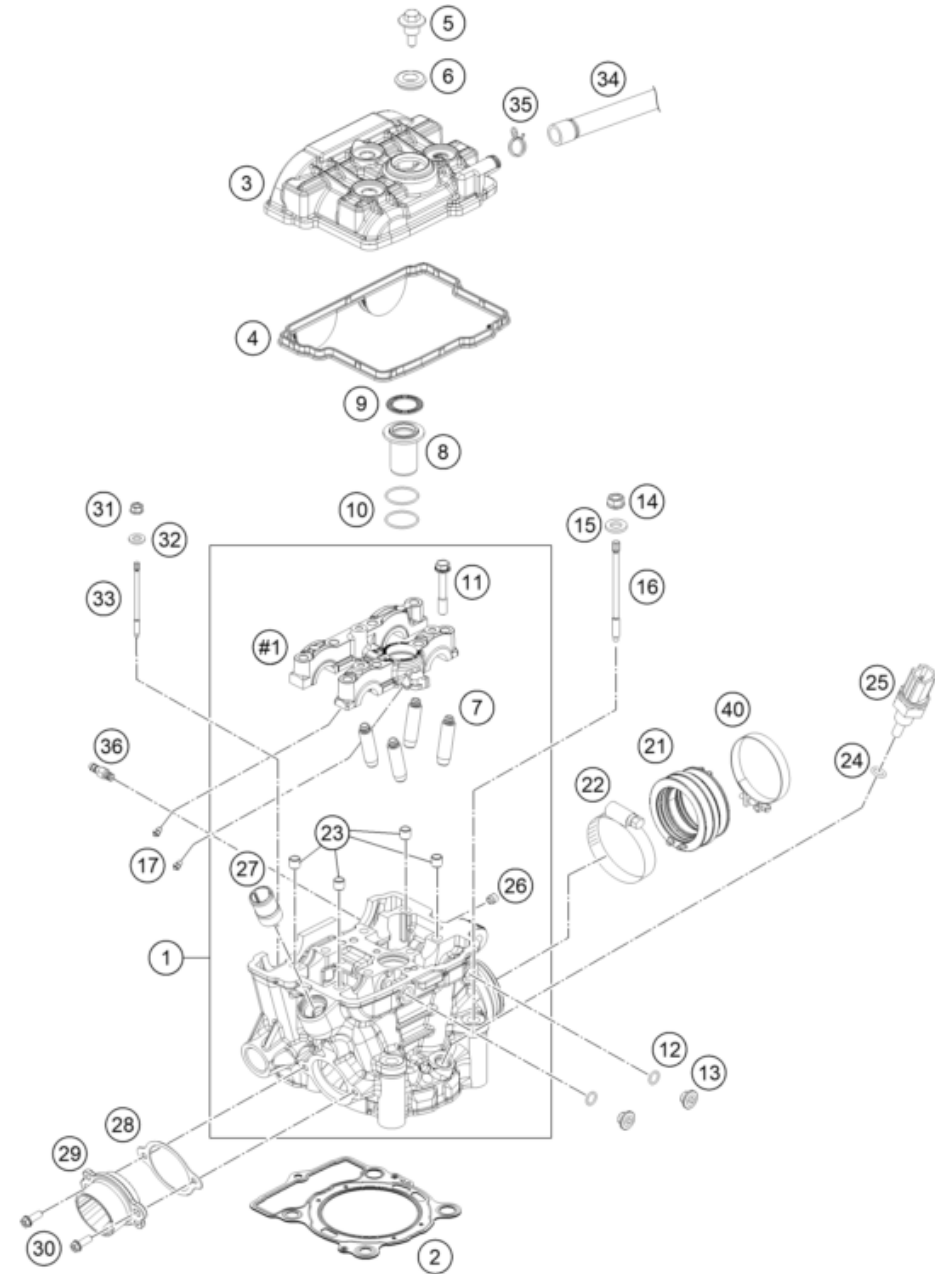
POS	TEILENUMMER	BEZEICHUNG	STK
1	79036109100	Nockenwelle Einlass	1
2	79036110100	Nockenwelle Auslass	1
3	79236004000	Steuerkettenführung oben	1
4	79236001000	Führungsschiene	1
5	79236002000	Spannschiene	1
6	77236001160	Lagerschraube M6	2
7	77236002160	Lagerschraube M8	1
8	0770180020	O-Ring 18,00x2,00 NBR 70	1
9	77036003000	Kettenspanner	1
10	0603242920	Dichtring DIN7603-A24x29-Cu	1
11	77336008000	Verschl.Schr. Kettensp.M24x1,5	1
12	0770010010	O-Ring 10,00x1,00 NBR 70 SH	1
13	77236080100	Verschlusschraube	1
14	77236081000	Winkelstück Motorentlüftung	1
15	77236005000	Ausfallschutz	1
16	79236013100	Steuerkette	1

157903620

52204

\* NEUTEIL

X NACH BEDARF



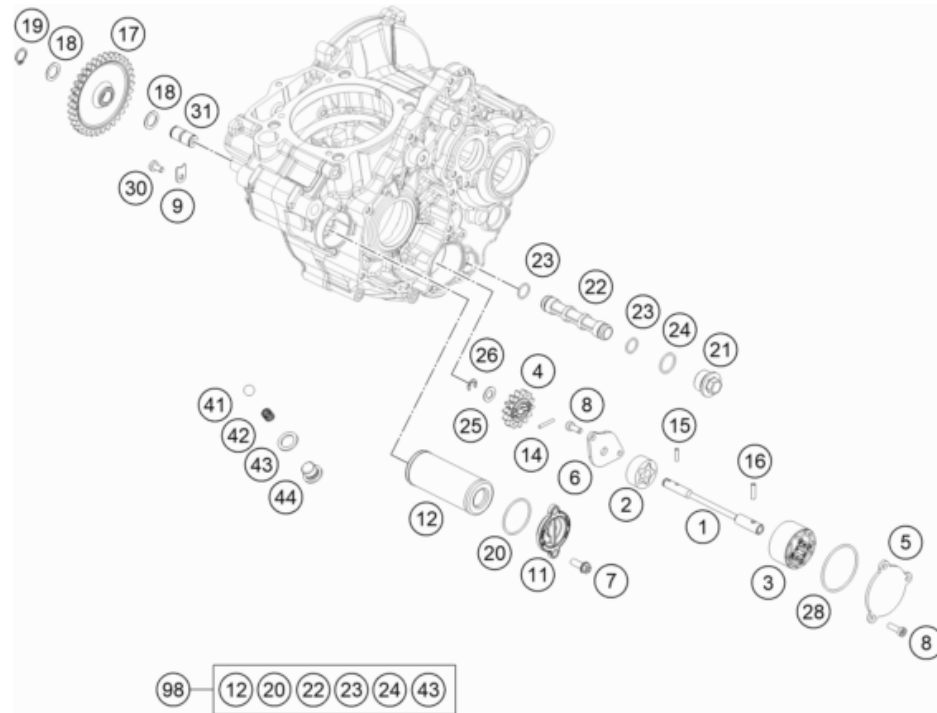
POS	TEILENUMMER	BEZEICHUNG	STK
1	79036320044	Zylinderkopf EU5 kpl.	1
2	79030036096	ZYLINDERKOPFDICHTUNG	1
3	7773605200033	Ventildeckel	1
4	77736053000	Ventildeckeldichtung	1
5	77336054150	Ventildeckelschraube M6 08	3
6	77036054150	Dichtgummi f. Bundschraube	3
7	77136026001	Ventilführung Auslass	4
8	77736075000	Kerzenschachteinsatz	1
9	77336053050	Kerzenschachtdichtung 06	1
10	0770260015	O-Ring 26x1,5 NBR 70	2
11	77330067242	Bundschraube M7x1x42	8
12	07700900151	O-Ring 9x1,5 V80 SH	2
13	77236080000	Verschlussschraube	2
14	77336088210	Bundmutter M10x1,25 SW13	4
15	77336089010	SCHEIBE 19X10,5X2,5	4
16	79230044000	Stiftschraube M10x1,25	4
17	60030063050	Ölspritzdüse "50" M5	4
21	79236044100	Gummimuffe	1
22	61036047000	Schlauchselle GEMI 63mm 05	1
23	77036090000	Passhülse 7x9x8	4
24	0770100020	O-Ring 10,00x2,00 Silicon	1
25	79435047000	TW-Sensor	1
26	59030296000	Verschlussschraube m. Furchgew	1
27	58030010200	Einschraubstutzen M20x1.5	1
28	77236041000	Dichtung Auspuffflansch	1
29	79136039000	Auspuffflansch	1
30	0025060166S	SK-Bundschraube M6x16 ISA30 SS	2
31	77336088106	Bundmutter M6x1 SW8	1
32	0125060003	Unterlegscheibe DIN0125 A 6,4	1
33	79230043000	Stiftschraube M6	1
34	77538087000	Motorentlüftungsschlauch	1
35	58431082300	YDNAC-Klammer 10173 (18mm)	1
36	60036023100	Unterdruckanschluss M6/0.5mm	1
40	77236048000	Schlauchselle GEMI 58	1

21A5403630

55332

\* NEUTEIL

X NACH BEDARF



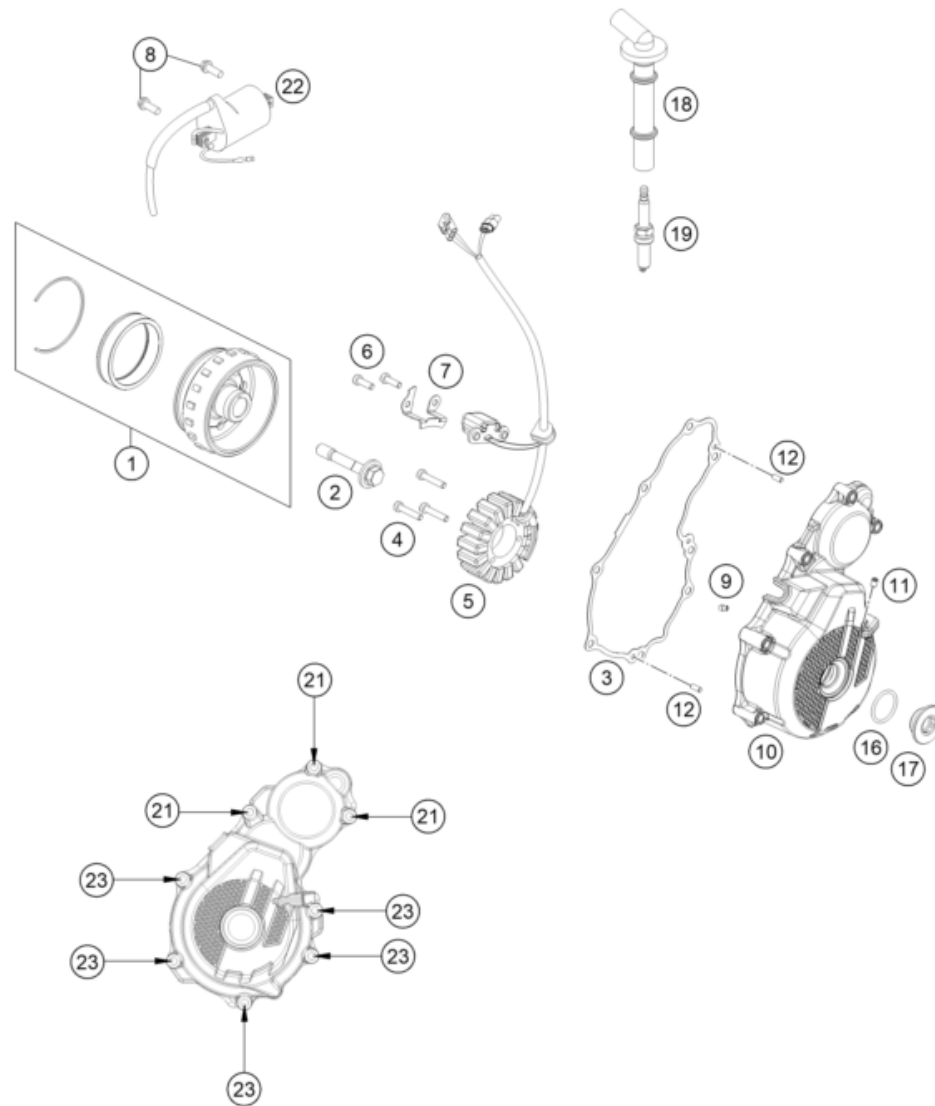
POS	TEILENUMMER	BEZEICHNUNG	STK
1	79238002100	Ölpumpenwelle	1
2	59038011112	Ölpumpenrotor kpl. 12mm	1
3	61238111000	Rotorsatz kpl. 22mm	1
4	77038001200	Ölpumpen-Zahnrad	1
5	79238004000	Ölpumpendeckel links	1
6	79238003000	Ölpumpendeckel rechts	1
7	0025060166	SK-Bundschraube M6x16 ISA30	2
8	0984050143S	Zyl.Schraube DIN6912 M5x14 8.8	5
9	77238061050	Axialsicherung Ölpumpenzahnrad	1
11	77338041200	Ölfilterdeckel	1
12	77338005100	ÖLFILTER 07	1
14	0402251980	Nadelrolle NRA 2,5 x 19,8 G2	1
15	0402251180	Nadelrolle NRB 2.5 x 11.8 G2	1
16	0402041580	Nadelrolle NRB 4x15,8 G2	1
17	79238006300	Ölpumpen Zwischenrad	1
18	0988121805	Passscheibe DIN 0988-12x18x0,50	2
19	0471120010	SICHERUNGSRING DIN0471-12X1	1
20	07703305178	O-Ring 33,05x1,78	1
21	59038017100	Verschlussschraube M20x1,5 SW13	1
22	59038016100	Ölsieb	1
23	07701250151	O-Ring 12,5 x 1,5 Viton V75	2
24	0770020170	O-Ring 17,17 x 1,78 NBR 70	1
25	58038007755	Anlaufscheibe 8,1 x 15 x 0,5	1
26	0799060000	Sicherungsscheibe DIN 6799 - RS 6	1
28	0770440020	O-Ring 44,00x2,00 Viton	1
30	0025050106S	SK-Bundschraube M5x10 ISA30 SS	1
31	77038013100	Lagerzapfen Ölpumpenzwischenrad	1
41	0401090003	Kugel DIN5401-9	1
42	58038023300	Druckfeder L=25mm D=1mm	1
43	58038022000	Dichtring Kupfer 12x18x1,5	1
44	78036024000	Verschlussschraube SLS M12x1,5	1
98	00050000083	ÖLFILTER SERVICE KIT SX-EXC	x

207913810

59625

\* NEUTEIL

X NACH BEDARF



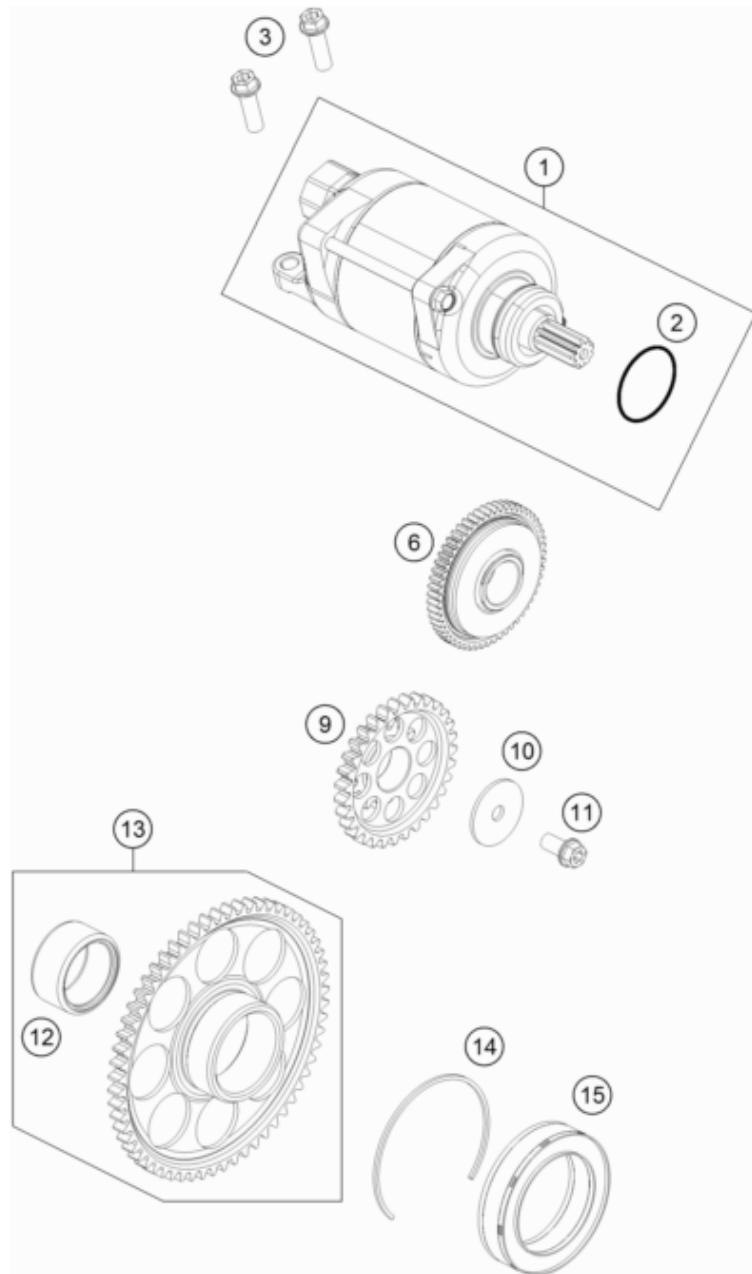
POS	TEILENUMMER	BEZEICHNUNG	STK
1	79239105044	ROTOR EFI KPL.	1
2	77339010100	Rotorschraube M10x1x60	1
3	79230040000	Zündungsdeckeldichtung	1
4	0012050303S	Zylinderschraube DIN 6912-M5x30-08.8SS	3
5	79239104100	Stator	1
6	0912050163S	ISK.Schraube DIN 912 M5x16	2
7	79230102050	Kabelhalteblech	1
8	0026060186	ISA-Bundschraube M6x18 ISA30	2
9	80030058060	Spritzdüse "60" M4	1
10	7923010210015	Generatordeckel	1
11	0913050063S	Gewindestift DIN 913 M5x6	1
12	0402040980	Nadelrolle NRB 4 x 9,8 G2	2
16	07700240251	O-Ring 24x2,5 Viton	1
17	7723000216030	Verschlussschraube M24X1,5	1
18	77739090000	ZÜNDKERZENSTECKER "XF05EMGDK"	1
19	77839093000	Zündkerze NGK LMAR9AI-10	1
21	0025060306	SK-Bundschraube M6x30 ISA30	3
22	58439006000	Zündspule	1
23	0025060406	SK-Bundschraube M6x40 ISA30	5

217913910

56921

\* NEUTEIL

X NACH BEDARF



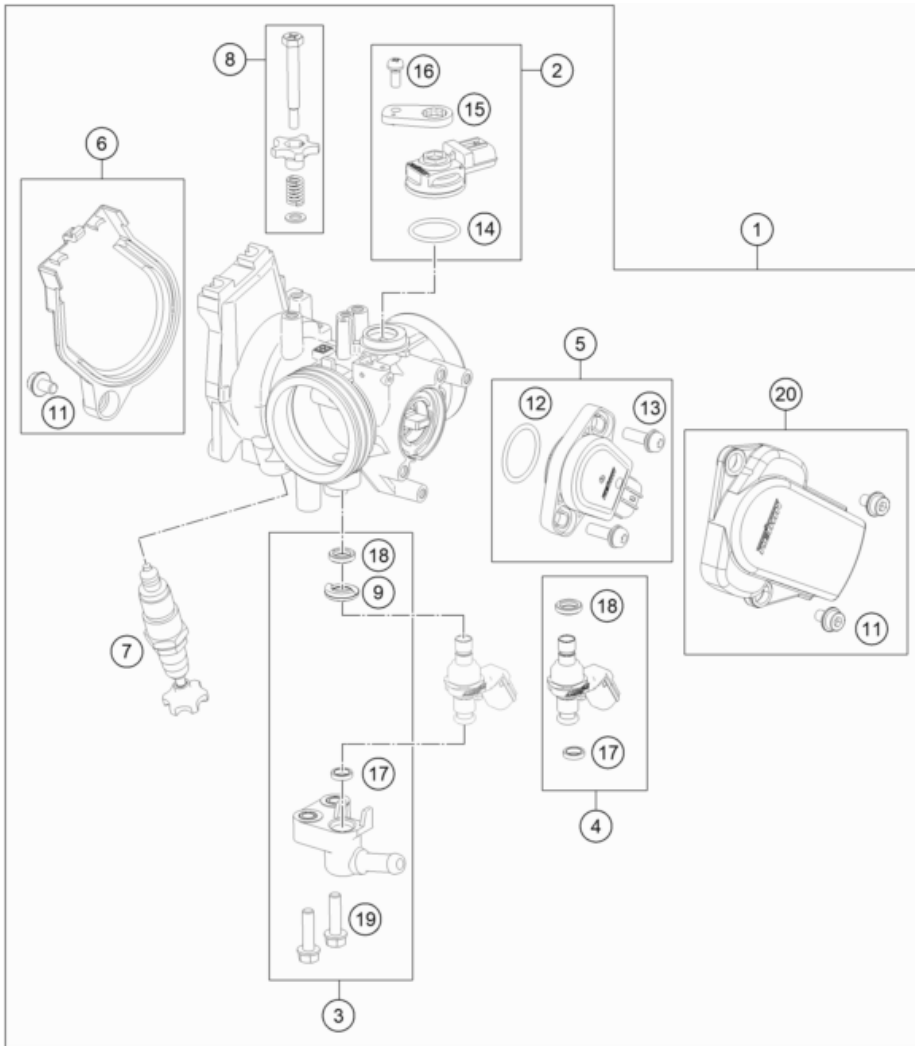
POS	TEILENUMMER	BEZEICHNUNG	STK
1	79240001000	E-STARTERMOTOR	1
2	0770250030	O-Ring 25,00x3,00 NBR 70	1
3	0025060256	SK-Bundschraube M6x25 ISA30	2
6	79240016100	Drehmomentbegrenzer	1
9	79240022100	Starter-Zwischenrad	1
10	79240017000	Anlaufscheibe 6x26x1,5	1
11	0025060126S	SK-Bundschraube M6x12 ISA30 SS	1
12	0618253216	Nadelhülse HK 2516 25/32/16 02	1
13	79240020033	Freilaufzahnrad kpl	1
14	0472057150	Sicherungsring DIN0472-57x1,50	1
15	79240026000	FREILAUF	1

197964010

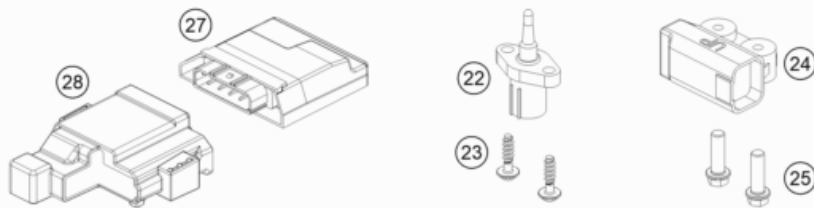
59642

\* NEUTEIL

X NACH BEDARF



POS	TEILENUMMER	BEZEICHNUNG	STK
1	79741101000	Drosselklappenkörper	1
2	77741085044	MAP SENSOR KPL.	1
3	79041013044	BENZINLEITUNG KPL.	1
4	79441023044	EINSPRITZDÜSE KPL.	1
5	79041077044	TPS KPL.	1
6	79141056044	DKK Deckel kpl.	1
7	79041070000	KALTSTARTKNOPF	1
8	77741060044	LEERLAUFSCHRAUBE KPL.	1
9	79041023030	DICHTRING	1
11	79041056020	SPEZIALSCHRAUBE	1
12	75041077110	O-RING	1
13	61041077020	SCHRAUBE DROSSELKLAPPEN SENSOR	2
14	75041085010	O-RING	1
15	77741085020	HALTEBLECH	1
16	81241085030	SPEZIALSCHRAUBE	1
17	60341023020	O-RING	1
18	75041023010	DICHTRING	1
19	79041013060	SONDERSCHRAUBE M5X20	2
20	79141078044	TPS Deckel kpl.	1
22	61041080000	Ansauglufttemperatursensor	1
23	0081050181	EJOT PT Schraube K50x18 T20	2
24	61041088000	Neigungswinkel-Sensor	1
25	0025060206	SK-Bundschraube M6x20 ISA30	2
27	79641031000	Motorsteuergerät	1
28	79041031050	ECU Haltegummi	1



207914110

52205

\* NEUTEIL

X NACH BEDARF



# KTM.COM



089321WDE

KTM Sportmotorcycle GmbH  
5230 Mattighofen, Austria  
[www.ktm.com](http://www.ktm.com)

**KTM** POWERPARTS

**KTM** POWERWEAR

**KTM** ORIGINAL SPARE PARTS



Art. Nr.: 089321WDE 10. Feb 2022