



# ERSATZTEILKATALOG SPARE PARTS MANUAL

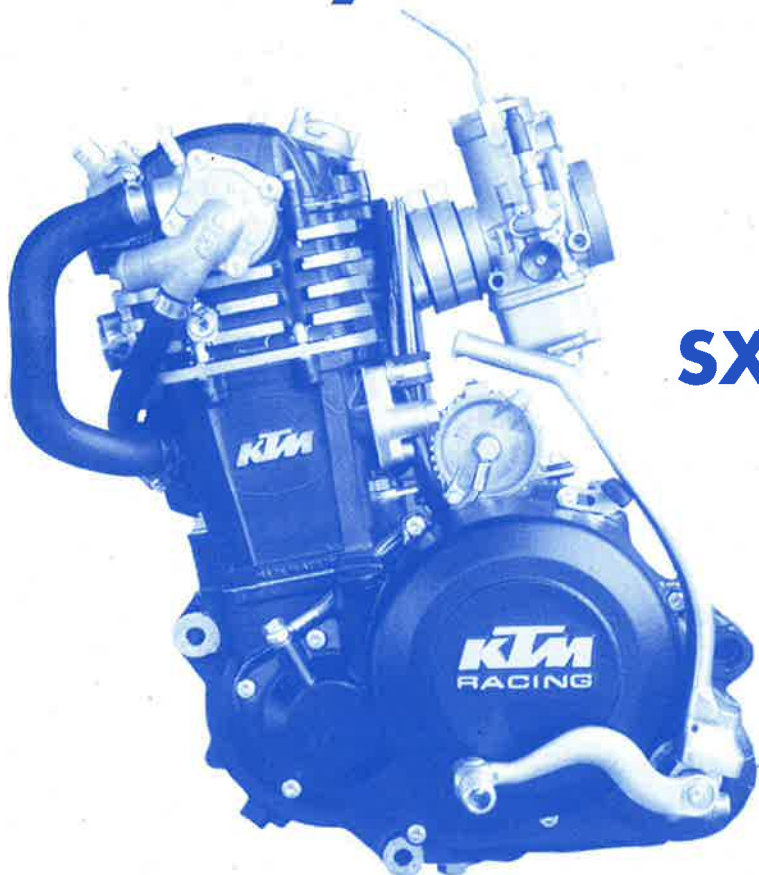
# '97

## MOTOR / ENGINE 400/620 LC4

ab Mot.Nr./from Eng.No.

**6-576\*43000\***

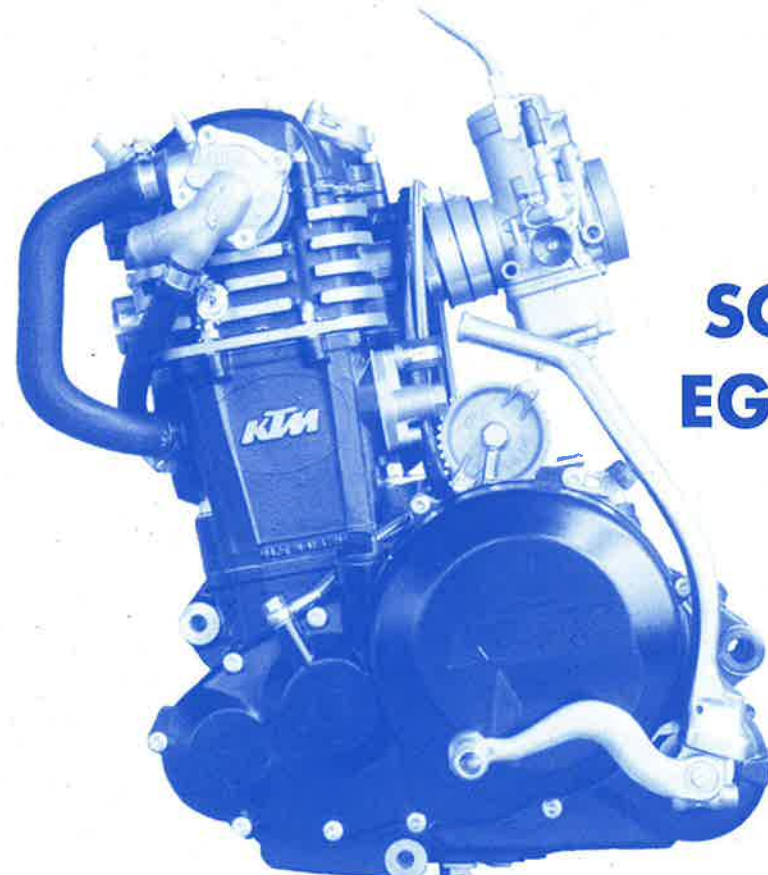
**6-583\*50000\***



**SX**

**TECHNISCHE DATEN  
TECHNICAL DATA**

**ART.NR. 3.204.05  
10.96**



**SC  
EGS**

**MOTORGEHÄUSE SX  
ENGINE CASE SX**

34,35,36,37,38,39,40,41,42,43,44,45,46,47,48,49,50,51  
\*GETRIEBELÄGER  
\*TRANSMISSION BEARINGS

SEITE  
Page  
**3**

**MOTORGEHÄUSE SC,EGS  
ENGINE CASE SC,EGS**

SEITE  
Page  
**5**

**KURBELWELLE, KOLBEN  
CRANKSHAFT, PISTON**

Ø=40mm	Ø=101mm	Ø=101mm
<p>33 32 31 35 34 30</p>	<p>43 42 41 45 44 40</p>	<p>52 55 54 53 50</p>

Ø20 geschliffen  
Ø20 begrad.  
Ø20 geschliffen  
Ø20 begrad.  
Ø20 geschliffen  
Ø20 begrad.

SEITE  
Page  
**7**

**AUSGLEICHSWELLE  
BALANCER SHAFT**

SEITE  
Page  
**9**

**ZYLINDER  
CYLINDER**

SEITE  
Page  
**10**

**ZYLINDERKOPF  
CYLINDERHEAD**

SEITE  
Page  
**11**

**SEKUNDÄR LUFTSYSTEM  
SEKONDARY AIR SYSTEM**

SEITE  
Page  
**13**

**VENTILTRIEB  
VALVE DRIVE**

SEITE  
Page  
**14**

**STEUERTRIEB  
TIMING DRIVE**

SEITE  
Page  
**15**

**SCHMIERSYSTEM SX,SC  
LUBRICATING SYSTEM SX,SC**

SEITE  
Page  
**17**

**SCHMIERSYSTEM EGS  
LUBRICATING SYSTEM EGS**

SEITE  
Page  
**19**

**MOTORENTLÜFTUNG  
BREATHER SYSTEM**

SEITE  
Page  
**20**



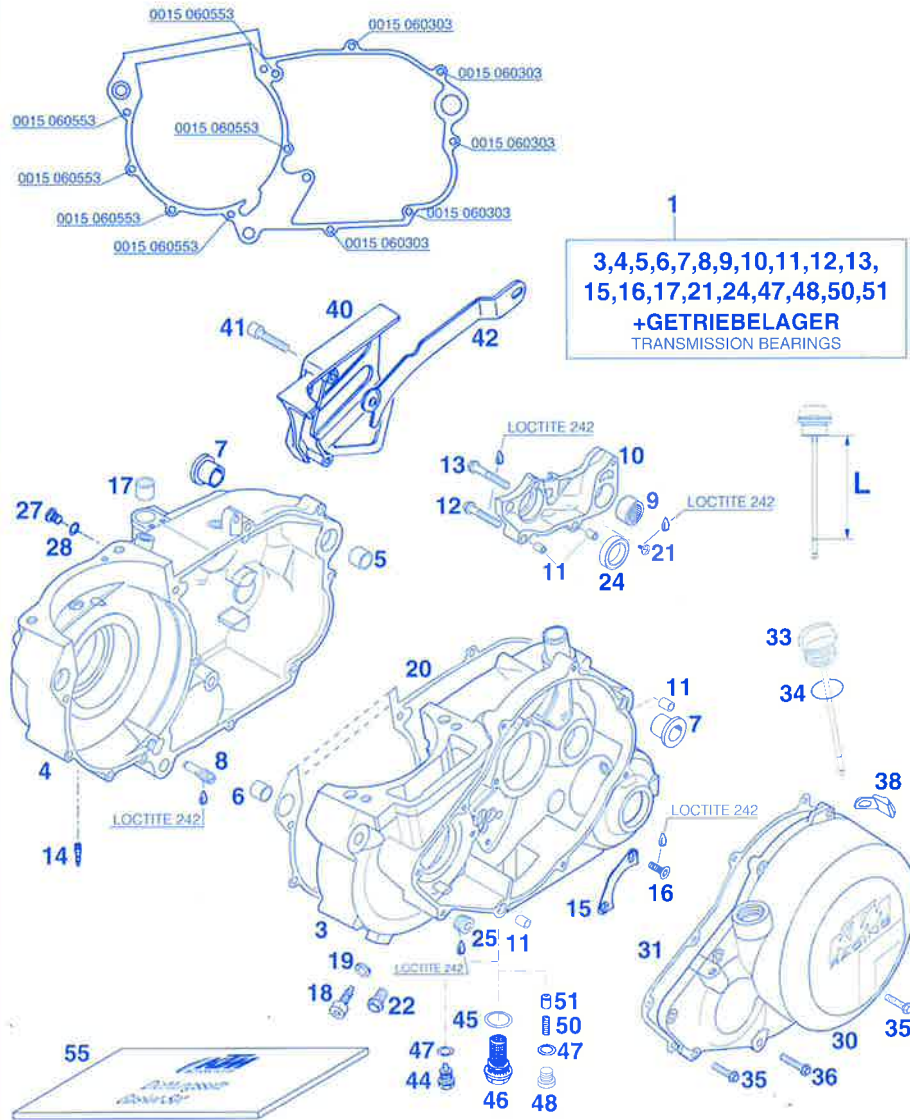


FIG	TEILNR/PARTNR	BEZEICHNUNG	DESCRIPTION	QTY
1*	583.30.000.444	MOTERGEHÄUSE KPL.M.GETR.LAG'97	ENGINE CASE CPL.W.TRAN.BEAR'97	1
5	501.30.027.000	PASSHÜLSE 19X15,1X12	DOWEL 19X15,1X12	1
6	510.30.026.100	PASSHÜLSE 14 X 17 X 12	DOWEL 14 X 17 X 12	1
7	501.30.010.000	GEHÄUSEBÜCHSE	CRANK CASE BUSH	2
8	583.38.027.044	KUGELVENTIL KPL. '94	BALL VALVE CPL. '94	1
9	580.33.097.000	NADELLAGER HK 2216 KSE	NEEDLE BEARING HK 2216 KSE	1
10	583.30.011.000	SCHALTUNGSTRÄGER LC4'94	SHIFT MECHANISM SUPPORT LC4'94	1
11	490.30.090.000	PASSHÜLSE 7 X 9,8 X 10	DOWEL 7 X 9,8 X 10	4
12	0015 060353	SK.BUNDSCHRAUBE M 6X35 SW=8	HH COLLAR SCREW M 6X35 WS=8	1
13	0015 060403	SK.BUNDSCHRAUBE M 6X40 SW=8	HH COLLAR SCREW M 6X40 WS=8	1
14	491.30.450.050	DORNPROFIL LW 3	TUBE LW 3	1
15	565.30.017.000	HALTEBLECH	RETAINING BRACKET	1
16	0991 060163	SENKSCHRAUBE DIN7991-M 6X16	FLAT HEAD SCR. DIN7991-M 6X16	2
17	503.32.095.000	NADELLAGER HK 1212	NEEDLE BEARING HK 1212	2
18	580.30.080.000	BLOCKIERSCHRAUBE M8	LOCATING SCREW M8	1
19*	580.38.032.000	CU-DICHTRING 8 X 12 X 1	CU-SEAL RING 8 X 12 X 1	1
20	583.30.039.000	GEHÄUSEDICHTUNG '94	ENGINE CASE GASKET '94	1
21	0985 050103	LINSENSCHRAUBE DIN7985-M 5X10	OVAL HEAD SCR. DIN7985-M 5X10	1
22*	0015 080103	SK.BUNDSCHRAUBE M 8X10 SW=10	HH COLLAR SCREW M 8X10 WS=10	X
24	0625 618050	RILLENKUGELLAGER 61805 C3	BALL BEARING 61805 C3	1
25*	0906 140153	VERSCHL.SCHR. DIN0906-M14X1,5	PLUG DIN0906-M14X1,5	1
27	490.30.029.000	ÖLABLASSSCHRAUBE ISK-M10X10	OIL DRAIN PLUG ISK-M10X10	1
28	580.38.032.010	CU-DICHTRING 10 X 14 X 1	CU-SEAL RING 10 X 14 X 1	1
30*	583.30.001.400	KUPPLUNGSDECKEL SX'97	CLUTCH COVER SX'97	1
31*	583.30.025.400	KUPPLUNGSDECKELDICHTUNG SX'97	CLUTCH COVER GASKET SX'97	1
33	583.30.020.144	ÖLMESSTAB KPL. L=93MM '96	OIL DIPSTICK CPL. L=93MM '96	1
34	0770 160030	O-RING 16,00X3,00 NBR 70	O-RING 16 X 3 NBR 70	1
35	0015 060253	SK.BUNDSCHRAUBE M 6X25 SW=8	HH COLLAR SCREW M 6X25 WS=8	7
36	0015 060303	SK.BUNDSCHRAUBE M 6X30 SW=8	HH COLLAR SCREW M 6X30 WS=8	2
38	583.33.041.000	ANSCHLAGGUMMI	BUMP RUBBER	1
40	580.30.050.600	KETTENABDECKUNG SCHWARZ '91	CHAIN COVER BLACK '91	1
41	0912 060303	ISK.SCHRAUBE DIN0912-M 6X30	AH SCREW DIN0912-M 6X30	2
42	580.30.047.515	KETTENDÄMPFUNGSBLECH LC4 '90 13-14-15-16 ZÄHNE	CHAIN DAMPER SHEET LC4 '90 13-14-15-16 TEETH	1
44	580.30.021.000	ÖLABLASSSCHRAUBE MIT MAGNET M12	OIL DRAIN PLUG WITH MAGNET M12	1

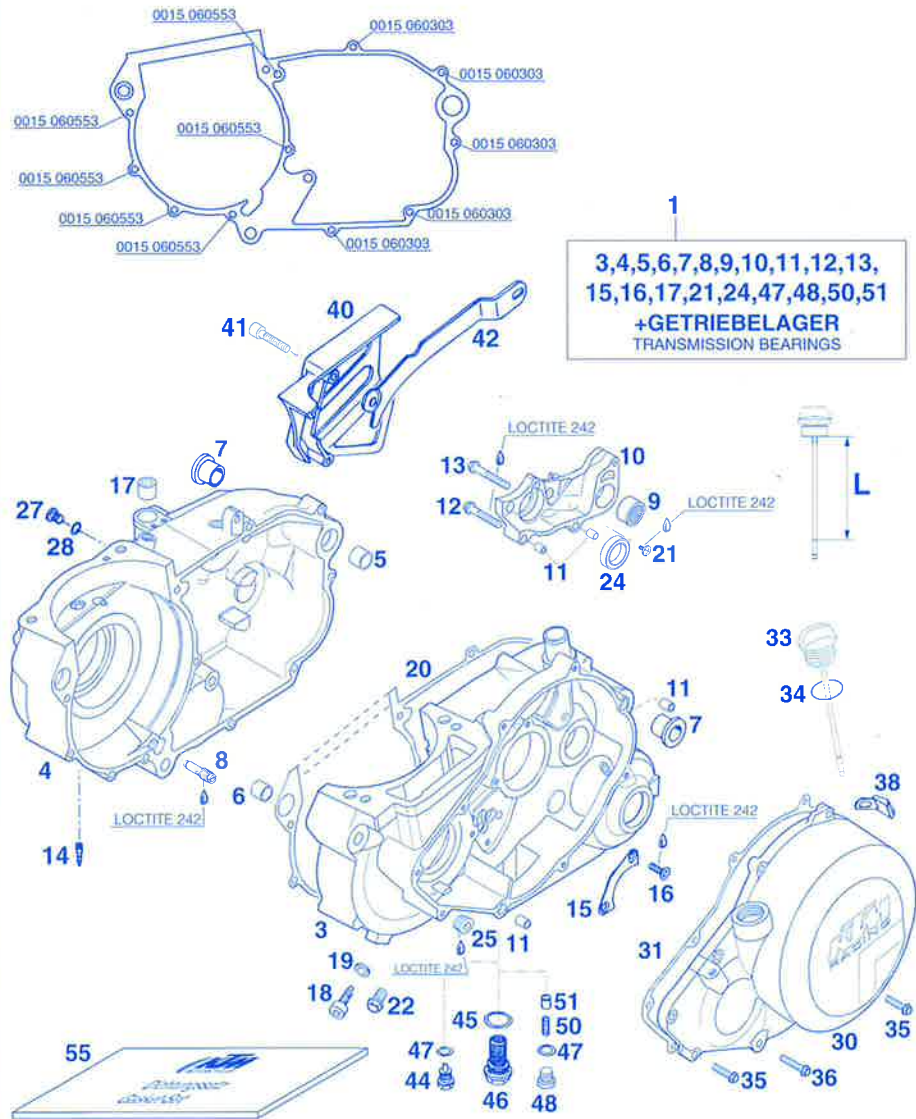


FIG	TEILNR/PARTNR	BEZEICHNUNG	DESCRIPTION	QTY
45	580.38.017.100	CU-DICHTRING 22 X 27 X 2	CU-SEAL RING 22 X 27 X 2	1
46	580.38.019.100	ÖLVERSCHLUSSCHRAUBE M22X1,5	OIL DRAIN PLUG M22X1,5	1
47	580.38.022.000	CU-DICHTRING 12 X 18 X 1,5	CU-SEAL RING 12 X 18 X 1,5	2
48	0908 120153	VERSCHL.SCHR. DIN0908-M12X1,5	PLUG DIN0908-M12X1,5	1
50	580.38.023.300	DRUCKFEDER L=25MM D=1MM	PRESSURE SPRING L=25MM D=1MM	1
51	580.38.028.000	VENTILKOLBEN D=10MM	VALVE PISTON D=10MM	1
55*	583.30.099.100	DICHTUNGSSATZ 620 SX '97	GASKET SET 620 SX '97	1

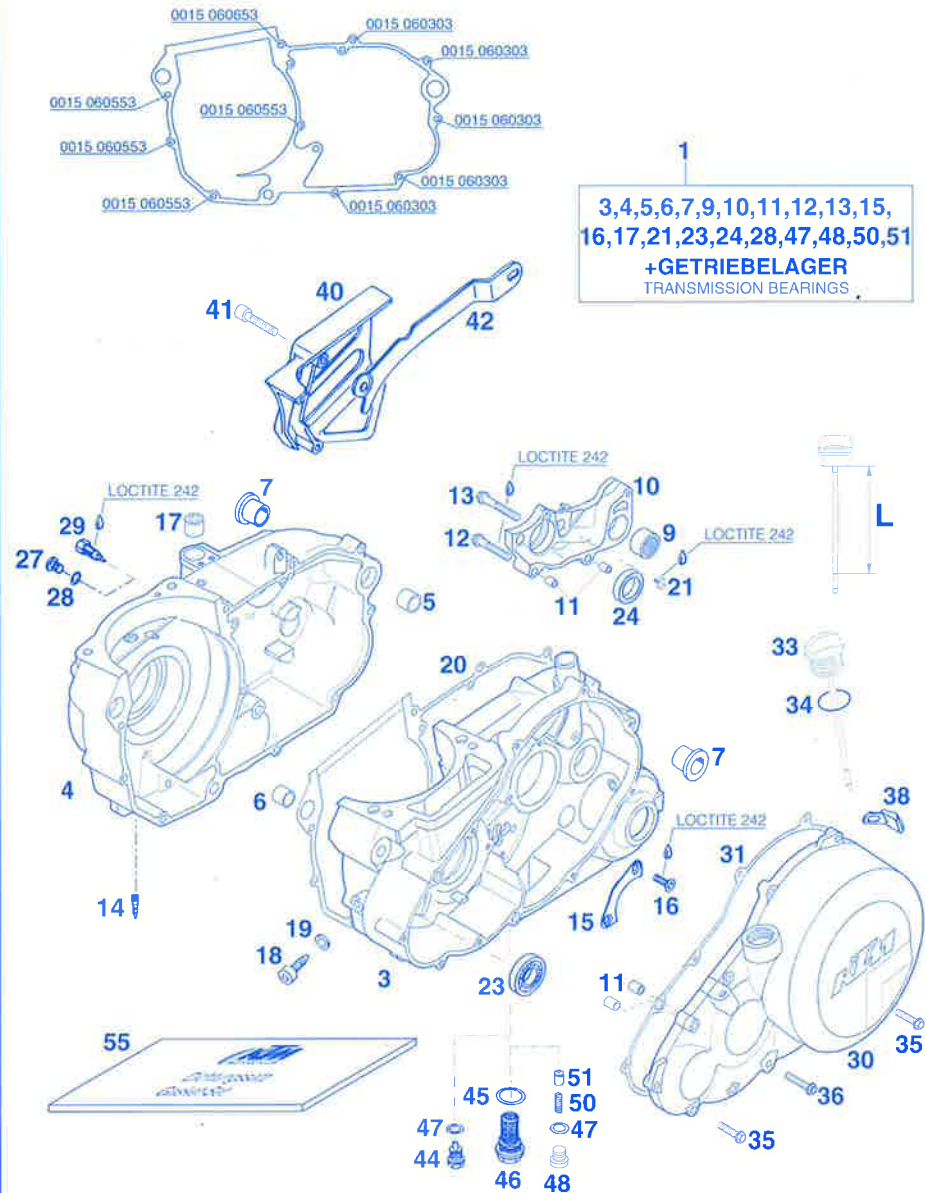


FIG	TEILNR/PARTNR	BEZEICHNUNG	DESCRIPTION	QTY
1*	583.30.000.344	MOTERGEHÄUSE KPL.M.GETR.LAG'97	ENGINE CASE CPL.W.TRAN.BEAR'97	1
5	501.30.027.000	PASSHÜLSE 19X15,1X12	DOWEL 19X15,1X12	1
6	510.30.026.100	PASSHÜLSE 14 X 17 X 12	DOWEL 14 X 17 X 12	1
7	501.30.010.000	GEHÄUSEBÜCHSE	CRANK CASE BUSH	2
9	580.33.097.000	NADELLAGER HK 2216 KSE	NEEDLE BEARING HK 2216 KSE	1
10	583.30.011.000	SCHALTUNGSTRÄGER LC4'94	SHIFT MECHANISM SUPPORT LC4'94	1
11	490.30.090.000	PASSHÜLSE 7 X 9,8 X 10	DOWEL 7 X 9,8 X 10	4
12	0015 060353	SK.BUNDSCHRAUBE M 6X35 SW=8	HH COLLAR SCREW M 6X35 WS=8	1
13	0015 060403	SK.BUNDSCHRAUBE M 6X40 SW=8	HH COLLAR SCREW M 6X40 WS=8	1
14	491.30.450.050	DORNPROFIL LW 3	TUBE LW 3	1
15	565.30.017.000	HALTEBLECH	RETAINING BRACKET	1
16	0991 060163	SENKSCHRAUBE DIN7991-M 6X16	FLAT HEAD SCR. DIN7991-M 6X16	2
17	503.32.095.000	NADELLAGER HK 1212	NEEDLE BEARING HK 1212	2
18	580.30.080.000	BLOCKIERSCHRAUBE M8	LOCATING SCREW M8	1
19	580.30.081.000	CU-DICHTRING 8 X 14 X 3	CU-SEAL RING 8 X 14 X 3	1
20*	584.30.039.000	GEHÄUSEDICHTUNG LC4-E '96	ENGINE CASE GASKET LC4-E '96	1
21	0985 050103	LINSENSCHRAUBE DIN7985-M 5X10	OVAL HEAD SCR. DIN7985-M 5X10	1
23	0625 160030	RILLENKUGELLAGER 16003 C3 NSK	GROOVED BALL BEARING 16003 C3	X
24	0625 618050	RILLENKUGELLAGER 61805 C3	BALL BEARING 61805 C3	1
27	490.30.029.000	ÖLABLASSSCHRAUBE ISK-M10X10	OIL DRAIN PLUG ISK-M10X10	X
28	580.38.032.010	CU-DICHTRING 10 X 14 X 1	CU-SEAL RING 10 X 14 X 1	X
29	580.11.081.000	KONTAKTSCHRAUBE M10 '95	CONTACT SCREW M10 '95	X
30	583.30.101.000	KUPPLUNGSDECKEL KPL. AGW'95	CLUTCH COVER CPL. AGW'95	1
31	583.30.025.000	KUPPLUNGSDECKELDICHTUNG '94	CLUTCH COVER GASKET '94	1
33	583.30.020.144	ÖLMESSTAB KPL. L=93MM '96	OIL DIPSTICK CPL. L=93MM '96	1
34	0770 160030	O-RING 16,00X3,00 NBR 70	O-RING 16 X 3 NBR 70	1
35	0015 060253	SK.BUNDSCHRAUBE M 6X25 SW=8	HH COLLAR SCREW M 6X25 WS=8	7
36	0015 060303	SK.BUNDSCHRAUBE M 6X30 SW=8	HH COLLAR SCREW M 6X30 WS=8	2
38	583.33.041.000	ANSCHLAGGUMMI	BUMP RUBBER	1
40	580.30.050.600	KETTENABDECKUNG SCHWARZ '91	CHAIN COVER BLACK '91	1
41	0912 060303	ISK.SCHRAUBE DIN0912-M 6X30	AH SCREW DIN0912-M 6X30	2
42	580.30.047.515	KETTENDÄMPFUNGSBLECH LC4 '90 13-14-15-16 ZÄHNE	CHAIN DAMPER SHEET LC4 '90 13-14-15-16 TEETH	1
44	580.30.021.000	ÖLABLASSSCHRAUBE MIT MAGNET M12	OIL DRAIN PLUG WITH MAGNET M12	1
45	580.38.017.100	CU-DICHTRING 22 X 27 X 2	CU-SEAL RING 22 X 27 X 2	1

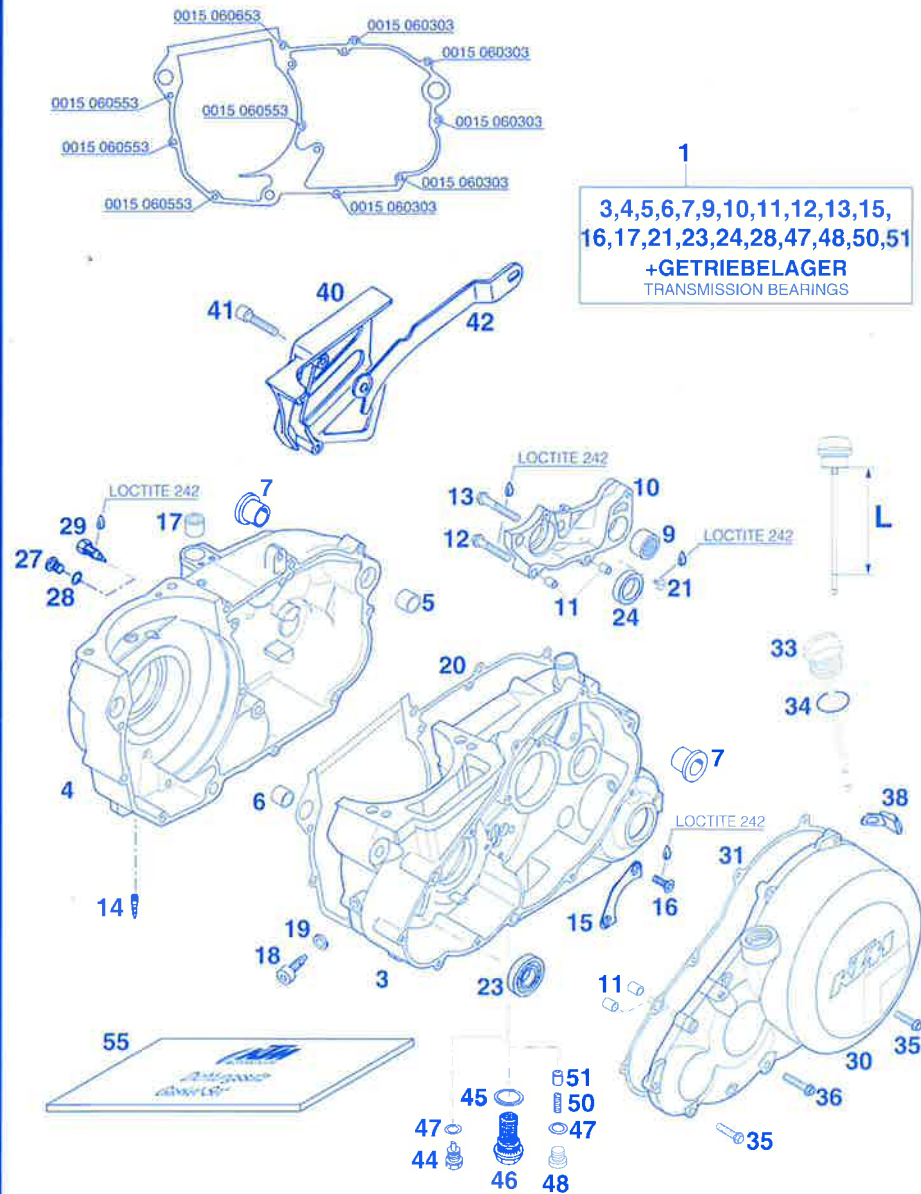


FIG	TEILNR/PARTNR	BEZEICHNUNG	DESCRIPTION	QTY
46	580.38.019.100	ÖLVERSCHLUSSSCHRAUBE M22X1,5	OIL DRAIN PLUG M22X1,5	1
47	580.38.022.000	CU-DICHTRING 12 X 18 X 1,5	CU-SEAL RING 12 X 18 X 1,5	2
48	0908 120153	VERSCHL.SCHR. DIN0908-M12X1,5	PLUG DIN0908-M12X1,5	1
50	580.38.023.300	DRUCKFEDER L=25MM D=1MM	PRESSURE SPRING L=25MM D=1MM	1
51	580.38.028.000	VENTILKOLBEN D=10MM	VALVE PISTON D=10MM	1
55*	583.30.099.200	DICHTUNGSSATZ 400/620SC,EGS'97	GASKET SET 400/620 SC,EGS '97	1

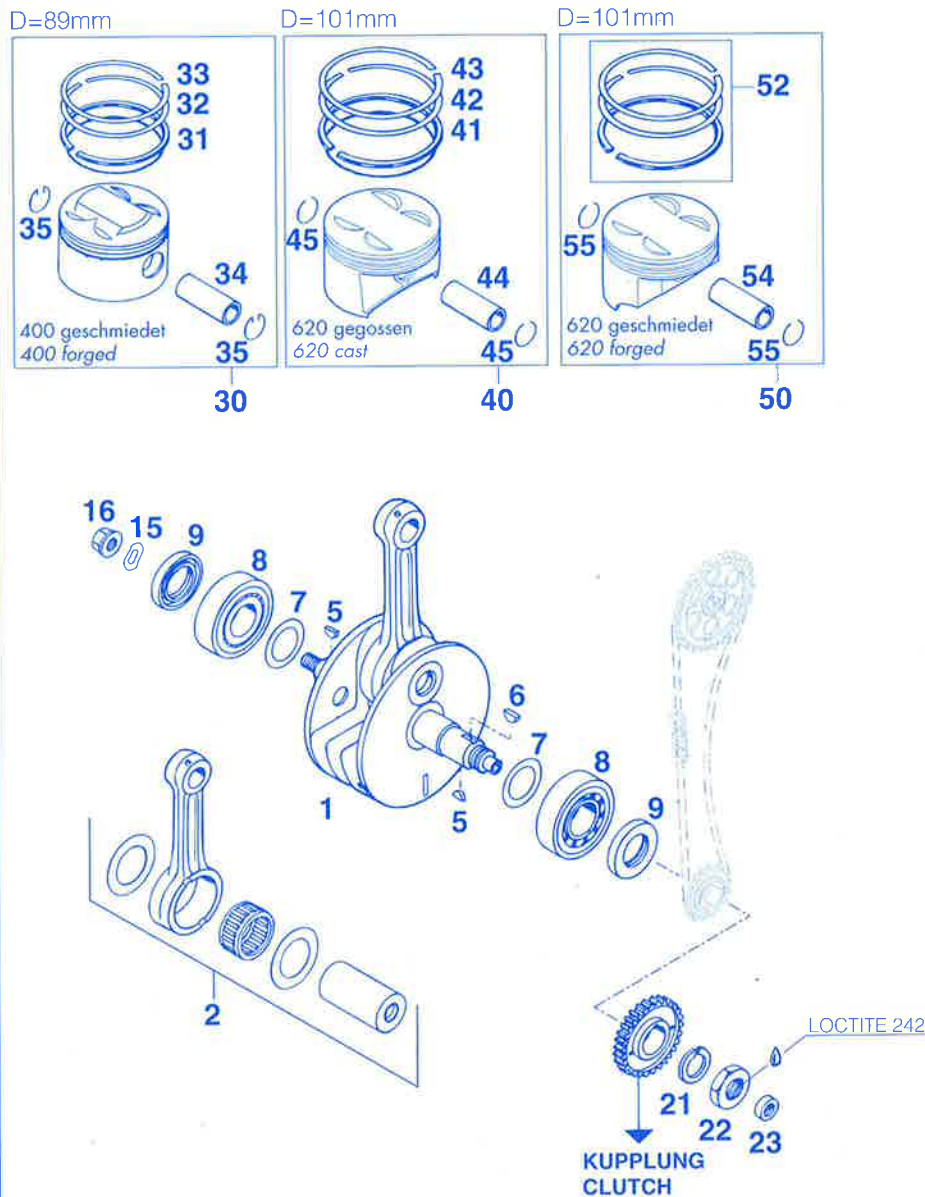


FIG	TEILNR./PARTNR	BEZEICHNUNG	DESCRIPTION	QTY
1*	576.30.018.000	KURBELWELLE KPL.HUB 64MM '97 400 LC4	CRANKSHAFT CPL.STROKE 64MM '97 400 LC4	1
1	583.30.018.000	KURBELWELLE KPL. HUB 76MM '94 620 LC4	CRANKSHAFT CPL.STROKE 76MM '94 620 LC4	1
2	580.30.015.044	PLEUEL-REP.SATZ LC4 350/400/500/612 CC L=140MM	CONNECTING ROD REPAIR SET LC4 350/400/500/612 CC L=140MM	1
2	583.30.015.044	PLEUEL-REP.SATZ LC4 620 CC L=141,5MM	CONNECTING ROD REPAIR SET LC4 620 CC L=141,5MM	1
5	0888 030050	SCHEIBENFEDER DIN6888-3X5X13	WOODRUFF KEY DIN6888-3X5X13	2
6	0888 050650	SCHEIBENFEDER DIN6888-5X6,5X16	WOODRUFF KEY DIN6888-5X6,5X16	1
7	560.30.081.000	PASSSCHEIBE 30X42X0,1	THRUST WASHER 30X42X0,1	X
7	560.30.081.100	PASSSCHEIBE 30X42X0,15	THRUST WASHER 30X42X0,15	X
7	560.30.081.200	PASSSCHEIBE 30X42X0,3	THRUST WASHER 30X42X0,3	X
8	580.30.082.000	ZYLINDERROLLENLAGER NJ 306	CYL.ROLLER BEARING NJ 306 C3	2
9*	0760 304771	WELLENDICHTRING 30X47X7	SHAFT SEAL RING 30X47X7 VITON	2
15	0137 120000	FEDERSCHEIBE DIN0137-B12	SPRING WASHER DIN0137-B12	1
16	510.30.028.100	BUNDMUTTER M12X1 LINKS SW=17	COLLAR NUT M12X1 LEFT SW=17	1
21	580.30.019.000	SPERRKANTRING VSK 20	LOCKING RING VSK 20	1
22	0936 200155	SK.MUTTER DIN0936-M20X1,5	HEXAGON NUT DIN0936-M20X1,5	1
23	0760 122270	WELLENDICHTRING 12X22X7	SHAFT SEAL RING 12 X 22 X 7 B	1
30*	575.30.007.000	KOLBEN 89 MM KPL. GESCHMIEDET (EK2033)	PISTON 89 MM CPL. FORGED (EK2033)	1
31*	575.30.031.000	ÖABSTREIFRING 89MM	OIL SCRAPER RING 89MM	1
32*	575.30.132.000	MINUTENRING 89MM	TAPERED COMPR.PISTON RING 89MM	1
33*	575.30.032.000	RECHTECKRING 89MM	RECTANGULAR RING 89MM	1
34	580.30.033.000	KOLBENBOLZEN 22 X 13 X 54,2	PISTON PIN 22 X 13 X 54,2	1
35	580.30.074.000	DRAHTSPRENGRING A 22 X 1,5	CIRCLIP A 22 X 1,5	2
40	583.30.007.300	KOLBEN 101 MM KPL. GEGOSSEN'96 (EK1895/C)	PISTON 101 MM CPL. CAST '96 (EK1895/C)	1
41	583.30.031.300	ÖABSTREIFRING 101X2,5	OIL SCRAPER RING 101X2,5	1
42*	583.30.932.100	MINUTENRING 101X1,25	TAP.COMPR.PISTON RING 101X1,25	1
43	583.30.832.000	RECHTECKRING 101X1,25	RECTANGULAR RING 101X1,25	1
44	583.30.833.000	KOLBENBOLZEN 22 X 13 X 60	PISTON PIN 22 X 13 X 60	1
45	580.30.074.100	DRAHTSPRENGRING C 22 X 1,5	CIRCLIP C 22 X 1,5	2

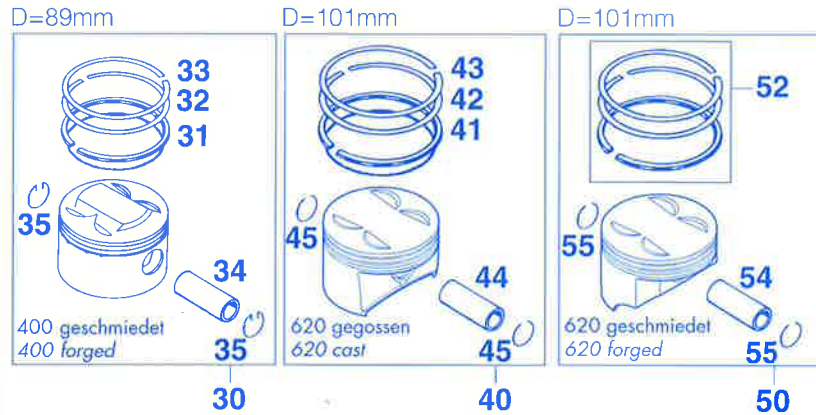


FIG	TEILNR/PARTNR	BEZEICHNUNG	DESCRIPTION	QTY
50	583.30.007.200	KOLBEN 101 MM KPL. GESCHMIEDET (ARIAS)	PISTON 101 MM CPL. FORGED (ARIAS)	1
52	583.30.031.244	KOLBENRINGSATZ KPL. 101MM ARIAS	PISTONRING SET KPL. 101MM ARIAS	1
54	580.30.833.000	KOLBENBOLZEN 22 X 13,5 X 63,5	PISTON PIN 22 X 13,5 X 63,5	1
55	580.30.874.000	DRAHTSPRENGRING C 22 X 1,2	CIRCLIP C 22 X 1,2	2

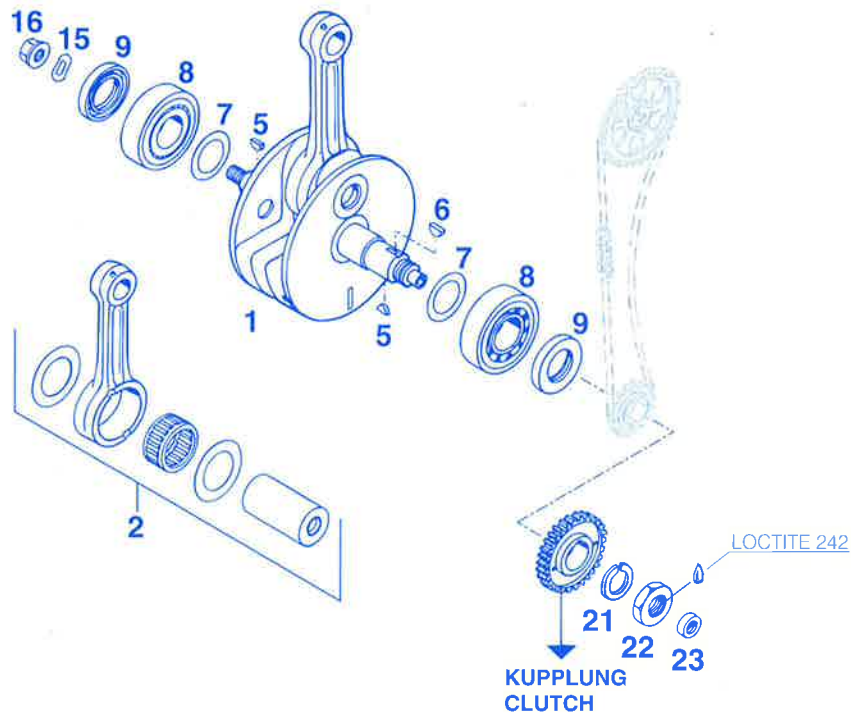
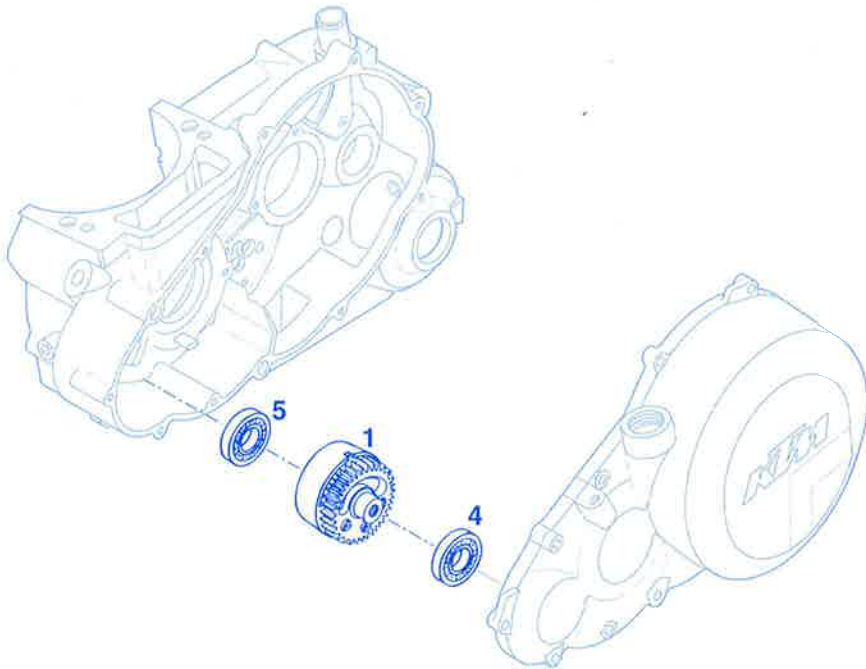


FIG	TEILNR/PARTNR	BEZEICHNUNG	DESCRIPTION	QTY
1	583.30.055.144	AUSGLEICHSWELLE KPL. LC4'95	BALANCER SHAFT CPL. LC4'95	1
4	0625 160040	RILLENKUGELLAGER 16004 C3	GROOVED BALL BEARING 16004 C3	1
5	0625 160030	RILLENKUGELLAGER 16003 C3	GROOVED BALL BEARING 16003 C3	1



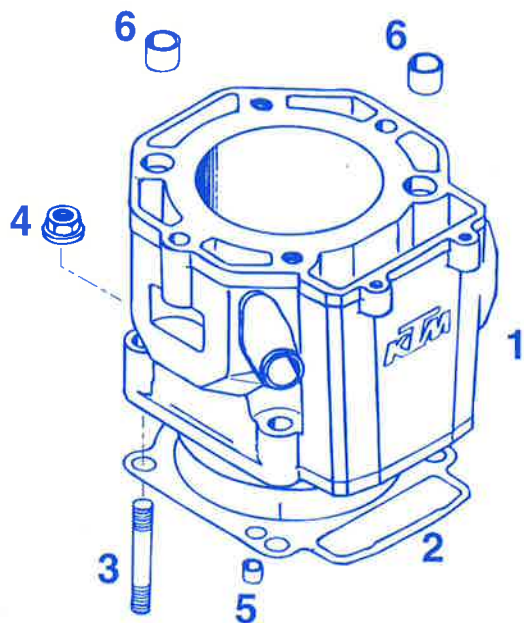


FIG	TEILNR/PARTNR	BEZEICHNUNG	DESCRIPTION	QTY
1*	576.30.005.100	ZYLINDER 89 MM 400 LC4'97	CYLINDER 89 MM 400 LC4'97	1
1*	583.30.005.100	ZYLINDER 101MM 620 LC4'97	CYLINDER 101MM 620 LC4'97	1
2	580 300300	ZYLINDERFUSSDICHTUNG	CYLINDER BASE GASKET	1
3	0835 100456	STIFTSCHRAUBE DIN0835-M10X45 VERZINKT	STUD DIN0835-M10X45 ZINC COATED	4
4	0331 100003	SK.MUTTER DIN6331-M10	COLLAR NUT M10 WS=15	4
5	490.30.090.000	PASSHÜLSE 9,8 X 7 X 10	DOWEL 9,8 X 8 X 10	2
6*	583.30.023.000	PASSHÜLSE 17,0 X 14 X 9,5	DOWEL 17,0 X 14 X 9,5	2



4C = 400 ccm  
6B = 620 ccm  
6E = 620 SX

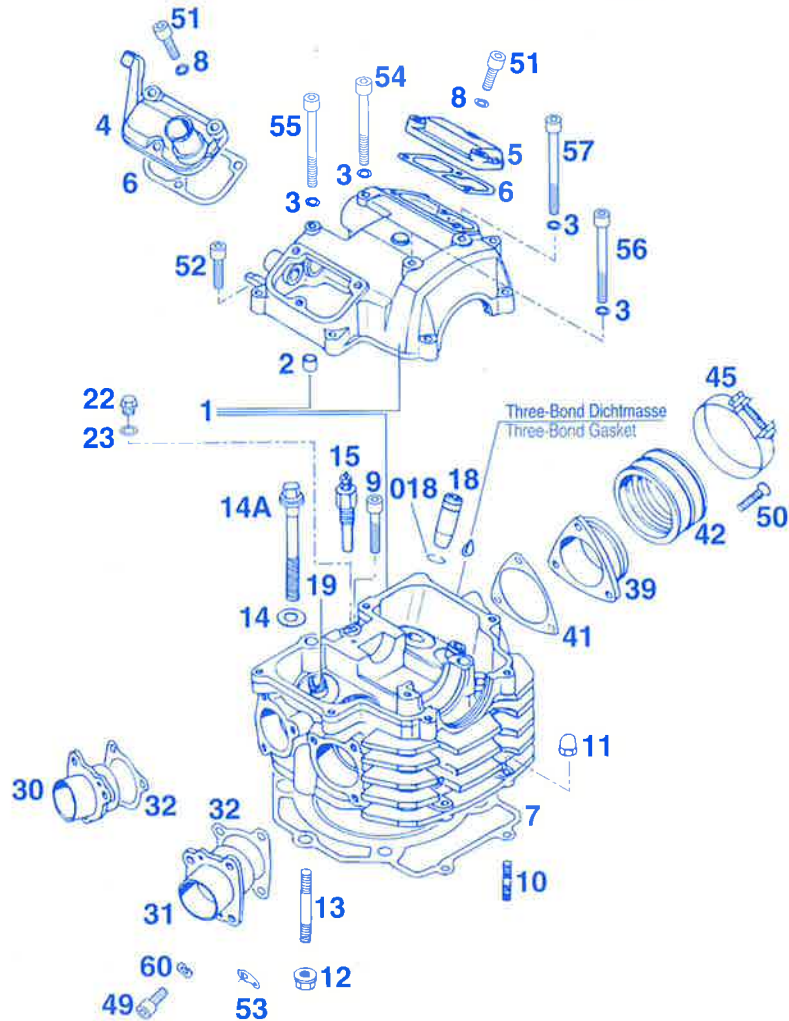
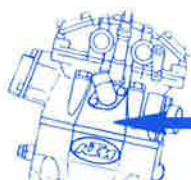
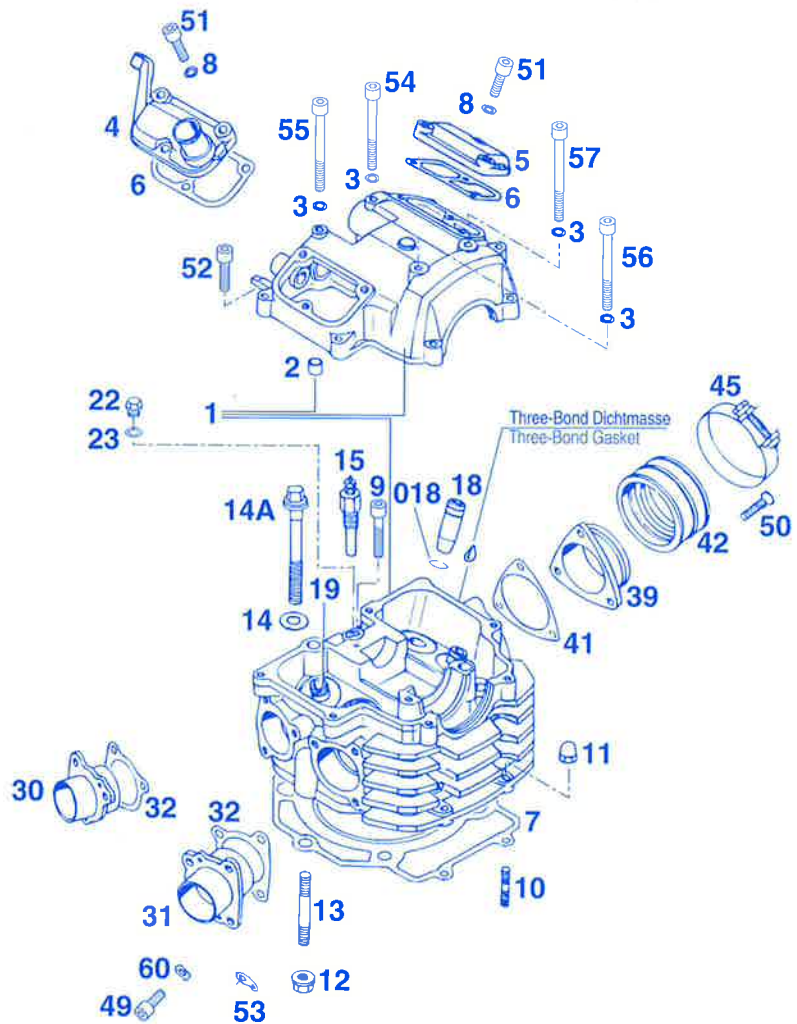


FIG	TEILNR./PARTNR	BEZEICHNUNG	DESCRIPTION	QTY
1*	576.36.020.300	ZYLINDERKOPF KPL. 400 LC4 '97	CYLINDER HEAD CPL. 400 LC4 '97	1
1	583.36.120.200	ZYLINDERKOPF KPL. 620 LC4 '95	CYLINDER HEAD CPL. 620 LC4 '95	1
1*	583.36.120.300	ZYLINDERKOPF KPL. 620 SX '97	CYLINDER HEAD CPL. 620 SX '97	1
2	490.30.090.000	PASSHÜLSE 9,8X 7 X10	DOWEL 7 X 9,8 X 10	1
3	580.36.065.100	CU-DICHTRING 6 X 10 X 2	CU-SEAL RING 6 X 10 X 2	4
4	580.36.152.500	VENTILDECKEL VORNE	VALVE COVER FRONT	1
5	580.36.052.000	VENTILDECKEL HINTEN	VALVE COVER REAR	1
6	580.36.053.000	VENTILDECKELDICHTUNG	VALVE COVER GASKET	2
7*	575.30.036.000	ZYLINDERKOPFDICHTUNG 90,3 MM 400 LC4	CYLINDER HEAD GASKET 90,3 MM 400 LC4	1
7	583.30.036.000	ZYLINDERKOPFDICHTUNG 101,3 MM 612/620 LC4	CYLINDER HEAD GASKET 101,3 MM 612/620 LC4	1
8	580.36.065.000	CU-DICHTRING 6 X 10 X 1	CU-SEAL RING 6 X 10 X 1	6
9	0912 060353	ISK.SCHRAUBE DIN0912-M 6X35	AH SCREW DIN0912-M 6X35	1
10	0551 060253	GEWINDESTIFT DIN0551-M 6X25 350/400 LC4	THREAD PIN DIN0551-M 6X25 350/400 LC4	2
10	0551 060303	GEWINDESTIFT DIN0551-M 6X30 600/612/620 LC4	THREAD PIN DIN0551-M 6X30 600/612/620 LC4	2
11	0587 060003	SK.HUTMUTTER DIN1587-M 6	HH CAP NUT DIN1587-M 6	2
12	490.30.028.000	BUNDMUTTER M8 - 8MM HOCH	COLLAR NUT M8 - 8MM HIGH	2
13*	543.30.043.100	STIFTSCHRAUBE DIN0835-M 8X35 400 LC4	STUD DIN0835-M 8X35 400 LC4	2
13	543.30.043.000	STIFTSCHRAUBE DIN0835-M 8X40 600/612/620 LC4	STUD DIN0835-M 8X40 600/612/620 LC4	2
14	580.36.098.000	CU-DICHTRING 10 X 20 X 1	CU-SEAL RING 10 X 20 X 1	4
14A	580.36.099.100	BUNDSCHRAUBE M10X80 SK13MM	COLLAR SCREW M10X80 SK13MM	4
15	420.11.252.000	TEMPERATURSCHALTER VDO	TEMPERATURE SWITCH VDO	1
018	0993 012000	SPRENGRING DIN7993-RW12,0	CIRCLIP DIN7993A-RW12	4
18	580.36.026.600	VENTILFÜHRUNG EINLASS '91	VALVE GUIDE INTAKE '91	2
19	580.36.126.600	VENTILFÜHRUNG AUSLASS '91	VALVE GUIDE EXHAUST '91	2
22	0910 100003	VERSCHL.SCHR. DIN0910-M10X1 NUR FÜR 620 SX	PLUG DIN0910-M10X1 ONLY FOR 620 SX	1
23	580.38.032.010	CU-DICHTRING 10 X 14 X 1	CU-SEAL RING 10 X 14 X 1	1
30	580.36.040.000	AUSPUFFLANSCH RECHTS	EXHAUST FLANGE R/S	1
31	580.36.140.000	AUSPUFFLANSCH LINKS	EXHAUST FLANGE L/S	1



**4C = 400 ccm**  
**6B = 620 ccm**  
**6E = 620 SX**

FIG	TEILNR/PARTNR	BEZEICHNUNG	DESCRIPTION	QTY
32	580.36.041.000	AUSPUFFFLANSCHDICHTUNG	EXHAUST FLANGE GASKET	2
39	581.36.042.040	ANSAUGSTUTZEN D=40MM	INTAKE FLANGE D=40MM	1
41	581.36.043.000	ANSAUGSTUTZENDICHTUNG	INTAKE FLANGE GASKET	1
42	581.36.044.100	GUMMIMUFFE D=38MM 400-620 LC4	INTAKE BOOT D=38MM 400-620 LC4	1
45	565.30.061.000	SCHELLE 60/12	CLAMP 60/12	2
49	0912 060163	ISK.SCHRAUBE DIN0912-M 6X16	AH SCREW DIN0912-M 6X16	6
50	0991 060163	SENKSCBRAUBE DIN7991-M 6X16	FLAT HEAD SCR. DIN7991-M 6X16	3
51	0912 060203	ISK.SCHRAUBE DIN0912-M 6X20	AH SCREW DIN0912-M 6X20	6
52	0912 060253	ISK.SCHRAUBE DIN0912-M 6X25	AH SCREW DIN0912-M 6X25	6
53	510.05.074.000	FEDERLASCHE	RETAINING PLATE	2
54*	0912 060501	ISK.SCHRAUBE DIN0912-M 6X50	AH SCREW DIN0912-M 6X50	1
55*	0912 060551	ISK.SCHRAUBE DIN0912-M 6X55	AH SCREW DIN0912-M 6X55	1
56	0912 060653	ISK.SCHRAUBE DIN0912-M 6X65	AH SCREW DIN0912-M 6X65	1
57	0912 060703	ISK.SCHRAUBE DIN0912-M 6X70	AH SCREW DIN0912-M 6X70	1
60	0137 060000	FEDERSCHEIBE DIN0137-B 6	SPRING WASHER DIN0137-B 6	6



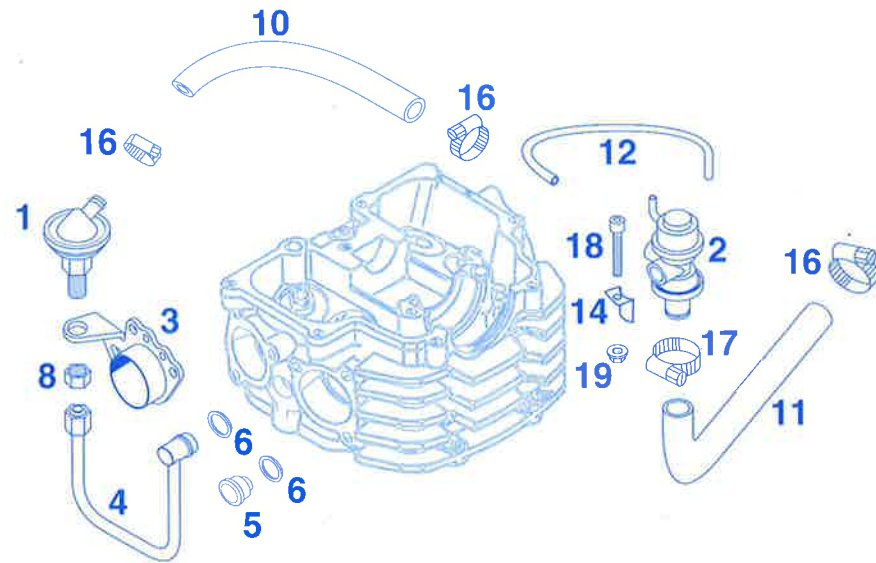


FIG	TEILNR/PARTNR	BEZEICHNUNG	DESCRIPTION	QTY
1*	584.05.026.000	SEKUNDÄR LUFT-VENTIL '97	SEKONDARY AIRVALVE '97	1
2*	584.05.024.000	STEUERVENTIL ASV '97	CONTROL VALVE ASV '97	1
3*	584.36.039.000	AUSPUFFFLANSCH KPL. FÜR SLS	EXHAUST FLANGE CPL. FOR SLS	1
4*	584.05.027.000	VERBINDUNGSRÖHR SLS '97	CONNECTING TUBE SLS '97	1
5*	583.36.024.000	VERSCHLUSSPFROPFEN SLS BOHRUNG	PLUG SLS BORE	1
6*	584.36.054.000	CU-FÜLLRING 12,4X16X1,8	CU-SEAL RING 12,4X16X1,8	1
8*	584.05.023.000	SK.MUTTER M16X1,5	HEXAGON NUT M16X1,5	1
10*	583.35.025.001	KÜHLERGEWEBESCHLAUCH 12 X 3	RADIATOR HOSE(REENFORCED)12X3	0,27
11*	584.05.028.000	FORMSCHLAUCH 18X3,5 FÜR SLS	PREFORMED HOSE 18X3,5 FOR SLS	1
12*	584.05.029.001	SCHLAUCH PER METER	HOSE PER METER	0,27
14*	584.05.025.000	HALTEBLECH FÜR STEUVENTIL	BRACKET FOR CONTROL VALVE	1
16*	420.13.037.200	SCHLAUCHBINDER GEMI 12-22MM	HOSE CLAMP GEMI 12-22MM	3
17*	100.01.120.000	SCHLAUCHBINDER 24-36	CLAMP 24-36	1
18*	0912 060403	ISK.SCHRAUBE DIN0912-M 6X40	AH SCREW DIN0912-M 6X40	1
19*	565.09.064.000	STOVER-FLANSCHMUTTER M6	SELF LOCKING NUT M6	1

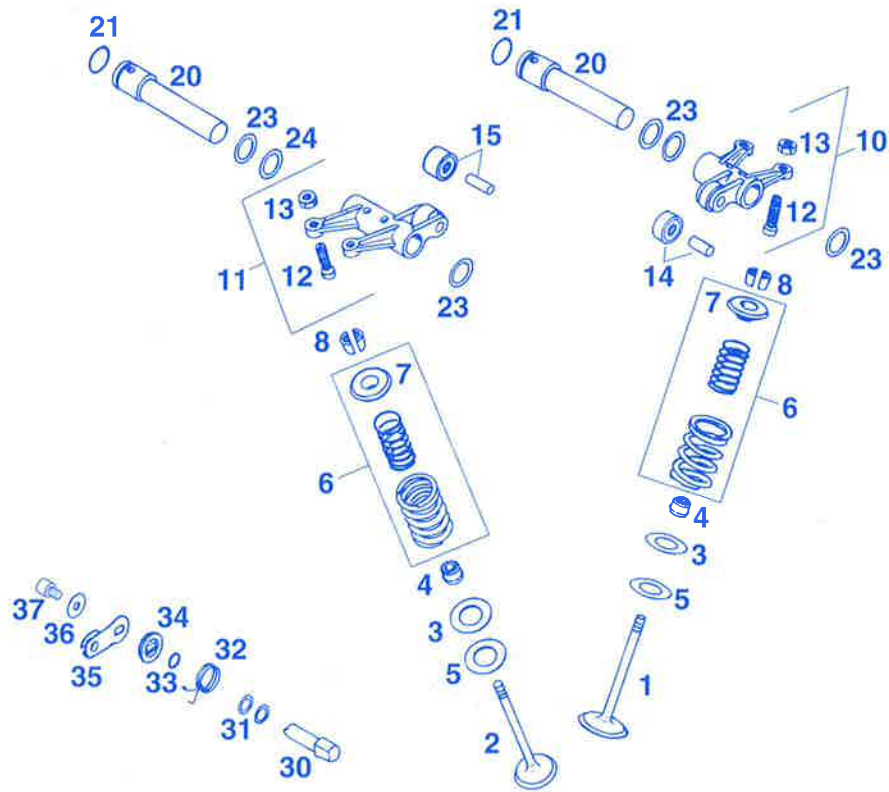


FIG	TEILNR./PARTNR	BEZEICHNUNG	DESCRIPTION	QTY
1	580.36.030.000	EINLASSVENTIL 36 MM	INTAKE VALVE 36 MM	2
2	580.36.031.000	AUSLASSVENTIL 30 MM	EXHAUST VALVE 30 MM	2
3	580.36.027.000	ANLAUFSCHIBE 12,2X29,5X1	STOP DISK 12,2X29,5X1	4
4	580.360280	VENTILSCHAFTDICHTUNG	VALVE-SHAFT SEALING	4
5*	580.36.027.100	ANLAUFSCHIBE 12,2X29,5X0,5 NACH BEDARF BEI 400LC4/620SX	STOP DISK 12,2X29,5X0,5 AS REQUIRED AT 400LC4/620SX	X
6	583.36.029.044	VENTILFEDERSATZ PROGRESSIV '95	PROGR. VALVE SPRING KIT '95	4
7	580.36.032.700	VENTILFEDERTELLER ALU '95	VALVE-SPRING RETAINER '95	4
8	580.360330	VENTILKEGELSTÜCK MK7	VALVE COLLET MK7	8
10	580.36.060.644	KIPPEBEL EINLASS KPL.	ROCKER ARM INTAKE CPL.	1
11	583.36.061.044	KIPPEBEL AUSLASS KPL.	ROCKER ARM EXHAUST CPL.	1
12	580.36.062.600	EINSTELLSCHRAUBE M7X0,75 '91	ADJUSTMENT SCREW M7X0,75 '91	4
13	0934.070756	SK.MUTTER DIN0934-M 7X0,75	HEXAGON NUT DIN0934-M 7X0,75	4
14	580.36.061.090	KIPPEBELROLLE KPL. EINLASS	ROCKER ARM ROLLER CPL. INTAKE	1
15	583.36.061.090	KIPPEBELROLLE KPL. AUSLASS	ROCKER ARM ROLLER CPL. EXHAUST	1
20	580.36.056.100	KIPPEBELWELLE L=96MM	ROCKER ARM SHAFT L=96MM	2
21	580.36.095.000	O-RING 15,08 X 2,62 NBR 70	O-RING 15,08 X 2,62 NBR 70	2
23	0988.162210	PASSSCHEIBE DIN0988-16X22X1	THRUST WASHER DIN0988-16X22X1	X
24	0988.162205	PASSSCHEIBE DIN0988-16X22X0,5	THRUST WASH. DIN0988-16X22X0,5	X
30	580.36.050.100	DEKO-WELLE	DECOMPRESSION SHAFT	1
31	543.34.015.000	SCHEIBE 10X14X0,5 STAHL	WASHER 10X14X0,5 STEEL	X
31	543.34.015.100	SCHEIBE 10X14X0,3 STAHL	WASHER 10X14X0,3 STEEL	X
31	543.34.015.200	SCHEIBE 10X14X0,15 STAHL	WASHER 10X14X0,15 STEEL	X
32	580.36.059.200	DEKO-HEBELFEDER 1,8 MM	DECOMP.LEVER SPRING 1,8MM	1
33	0770.100221	O-RING 10,00X2,20 SILICON	O-RING 10 X 2,2 SILICON	1
34	580.36.048.000	ABDECKSCHEIBE	COVER DISK	1
35	580.36.049.500	DEKO-WELLENHEBEL	DECOMPRESSION LEVER	1
36	0021.060003	SCHEIBE DIN9021-A 6,4	WASHER DIN9021-A 6,4	1
37	0912.060103	ISK.SCHRAUBE DIN0912-M 6X10	AH SCREW DIN0912-M 6X10	1

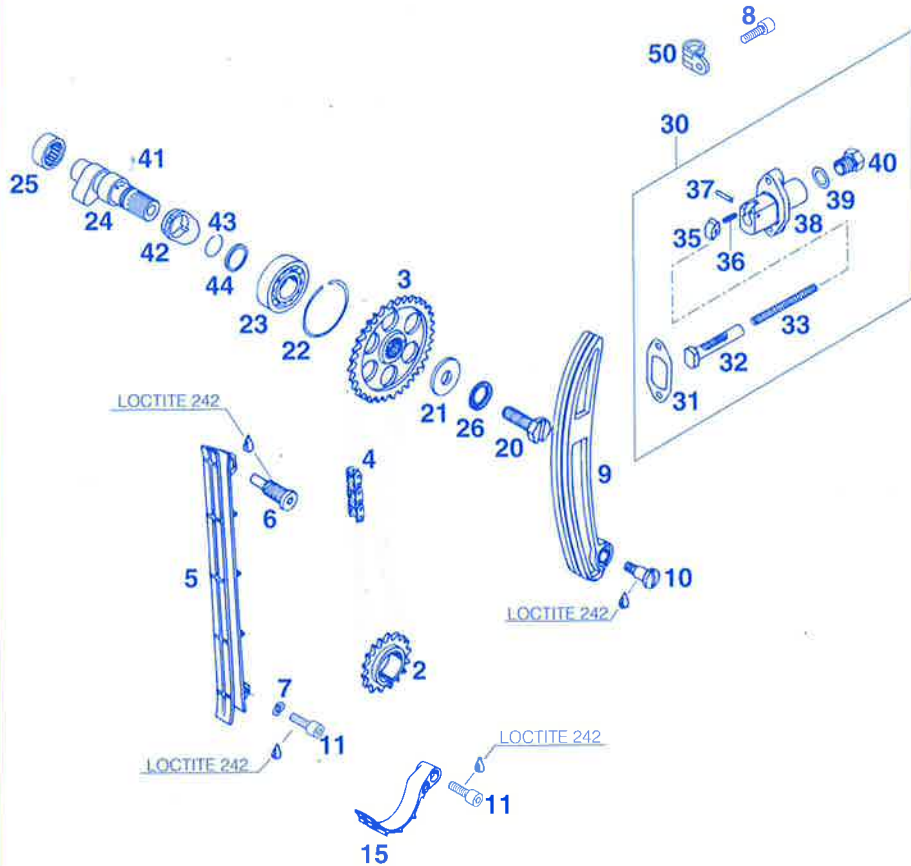


FIG	TEILNR/PARTNR	BEZEICHNUNG	DESCRIPTION	QTY
2	580.36.014.000	STEUERRITZEL 17-Z	TIMING GEAR 17-T	1
3*	576.36.011.000	NOCKENWELLENRAD 34-Z „02“ '97 400 LC4	CAMSHAFT GEAR 34-T „02“ '97 400 LC4	1
3	583.36.011.001	NOCKENWELLENRAD 34-Z „01“ '94 620 LC4	CAMSHAFT GEAR 34T „01“ '94 620 LC4	1
4*	576.36.013.000	STEUERKETTE C107C / 98 ROLLEN 400 LC4	TIMING CHAIN C107C / 98 LINKS 400 LC4	1
4	580.36.013.000	STEUERKETTE C107C / 100 ROLLEN 500/600/612/620 LC4	TIMING CHAIN C107C / 100 LINKS 500/600/612/620 LC4	1
5	575.36.001.000	STEUERKETTENFÜHRUNG 350/400 LC4	TIMING CHAIN GUIDE 350/400 LC4	1
5	580.36.001.000	STEUERKETTENFÜHRUNG 600/612/620 LC4	TIMING CHAIN GUIDE 600/612/620 LC4	1
6	580.36.009.000	KETTENFÜHRUNGSSCHRAUBE	CHAIN GUIDE SCREW	1
7	0137 060000	FEDERSCHEIBE DIN0137-B 6	SPRING WASHER DIN0137-B 6	1
8	0912 060203	ISK.SCHRAUBE DIN0912-M 6X20	AH SCREW DIN0912-M 6X20	2
9	575.36.002.000	STEUERKETTENSPIANNER 350/400 LC4	TIMING CHAIN TENSIONER 350/400 LC4	1
9	580.36.002.000	STEUERKETTENSPIANNER 600/612/620 LC4	TIMING CHAIN TENSIONER 600/612/620 LC4	1
10	0923 080120	FL.KOPFSCHR. DIN0923-M 8X12	FLAT HEAD SCR. DIN0923-M 8X12	1
11	0912 060208	ISK.SCHRAUBE DIN0912-M 6X20 SS	AH SCREW DIN0912-M 6X20 SS	2
15	583.36.018.000	AUSFALLSICHERUNG LC4'94	SECURING GUIDE LC4'94	1
20	583.36.112.000	MITNEHMERSCHRAUBE M10X25	DRIVING SCREW M10X25	1
21	580.36.012.000	SCHEIBE 10 X 28 X 3 GEHÄRTET	WASHER 10 X 28 X 3 HARDENED	1
22	580.36.096.000	SPRENGRING SB 42	CIRCLIP SB 42	1
23	0625 060040	RILLENKUGELLAGER 6004 C3	GROOVED BALL BEARING 6004 C3	1
24	583.36.010.044	NOCKENWELLE 249 KPL.	CAMSHAFT 249 CPL.	1
25	580.36.097.000	NADELLAGER BK 2012	NEEDLE BEARING BK 2012	1
26	360.03.014.200	SCHNORR-SICHERUNGSSCHEIBE 10MM	LOCKING WASHER 10MM	1
30	580.36.003.144	AUTOMATIKSPANNER KPL.'88	AUTOM.TENSIONER CPL. '88	1
31	580.36.005.100	SPANNERDICHTUNG 1,5 MM	TENSIONER GASKET 1,5 MM	1
32	580.36.004.100	DRUCKBOLZEN	PRESSURE BOLT	1
33	580.36.006.100	DRUCKFEDER 0,9 MM	PRESSURE SPRING 0,9MM	1
35	580.36.007.100	KLINKE	RATCHETING PAWL	1

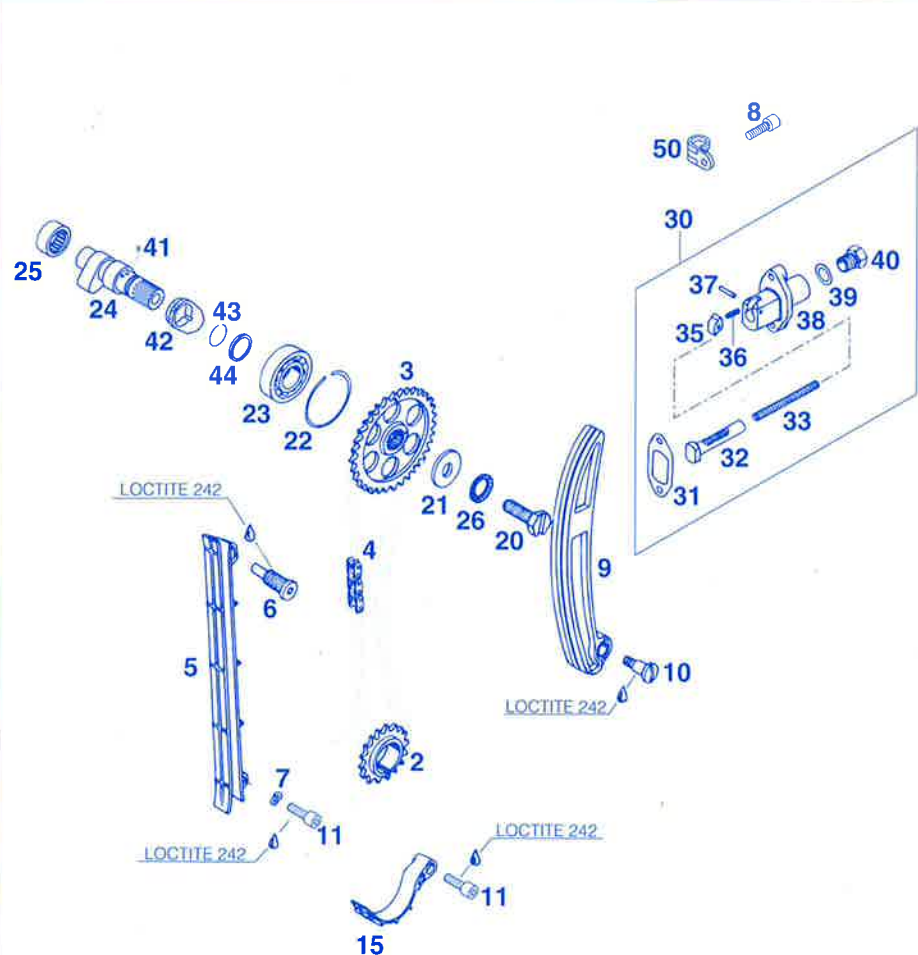


FIG	TEILNR/PARTNR	BEZEICHNUNG	DESCRIPTION	QTY
36	580.36.007.050	DRUCKFEDER F. KLINKE	PRES. SPRING F. RATCHETING PAWL	1
37	0402 031780	NADELROLLE DIN5402 NRO 3X17,8	NEEDLE ROLLER NROB 3 X 17,8 G2	1
38	580.36.003.100	SPANNERGEHÄUSE	TENSIONER CASE	1
39	580.38.022.000	CU-DICHTRING 12 X 18 X 1,5	CU-SEAL RING 12 X 18 X 1,5	1
40	580.36.008.100	VERSCHLUSSSCHRAUBE M12X1,5 ALU	PLUG M12X1,5 ALU	2
41	583.36.016.052	FEDER F. AUTODEKO '95	SPRING FOR AUTO-DECOMPR. '95	1
42	583.36.016.000	DEKONOCKE '95	DECOMPRESSION CAM '95	1
43	0417 200120	SPRENGRING DIN5417-SW20	CIRCLIP DIN5417-SW20	1
44	583.36.015.000	STUFENRING '95	STEPPED RING '95	1
50	542.11.052.000	SCHELLE RSGU 24/15	CLAMP RSGU 24/15	1

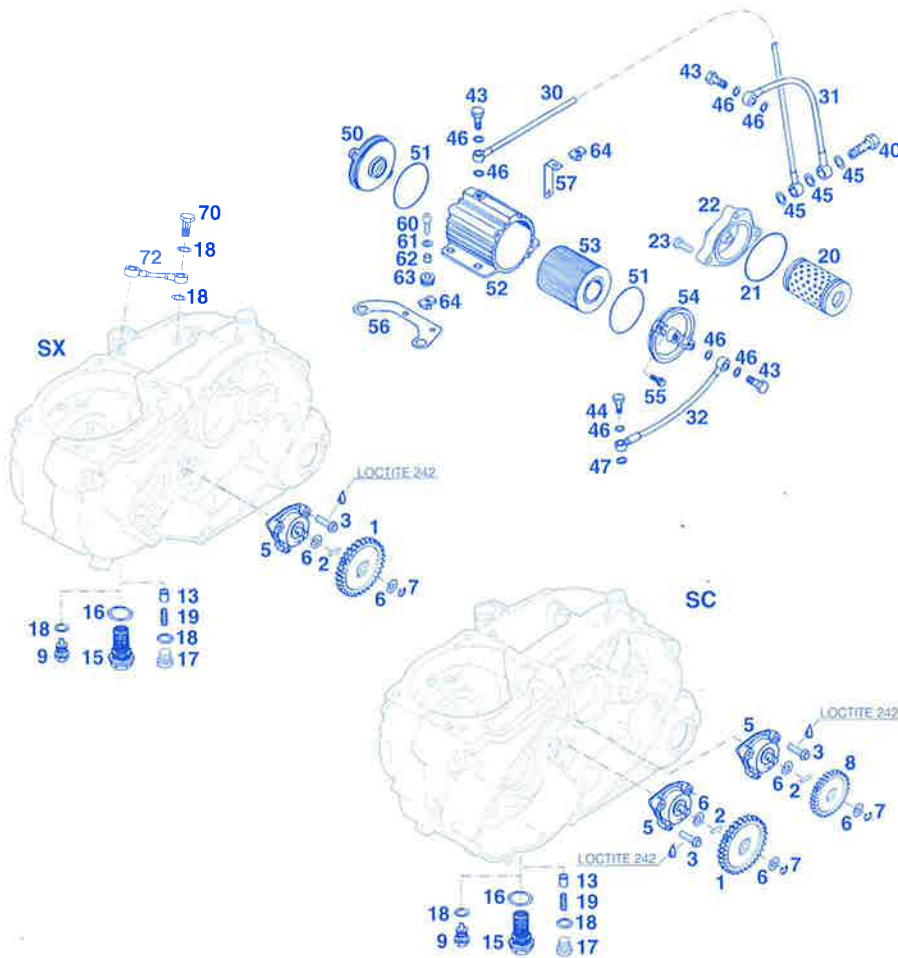


FIG	TEILNR/PARTNR	BEZEICHNUNG	DESCRIPTION	QTY
1	580.38.001.100	ÖLPUMPENRAD 31-Z	OIL PUMP GEAR 31-T	1
2	0402 251980	NADELROL. DIN5402 NRO 2,5X19,8	NEEDLE ROLLER NROB 2,5X19,8 G2	1(2)
3	0015 060203	SK.BUNDSCHRAUBE M 6X20 SW=8	HH COLLAR SCREW M 6X20 WS=8	3(6)
5	580.38.007.100	ÖLPUMPE MIKUNI G-73 LC4'92	OIL PUMP MIKUNI G-73 LC4'92	1(2)
6	580.38.007.755	ANLAUFSCHLEIBE 8,1 X 15 X 0,5	STOP DISK 8,1 X 15 X 0,5	2(4)
7	0799 060000	SICH.SCHLEIBE DIN6799-RS 6,0	TAB WASHER DIN6799-RS6	1(2)
8*	584.38.001.000	ÖLPUMPENRAD 26-Z	OIL PUMP GEAR 26-T	1
9	580.30.021.000	ÖLABLASSSCHRAUBE MIT MAGNET M12	OIL DRAIN PLUG WITH MAGNET M12	1
13	580.38.028.000	VENTILKOLBEN D=10MM	VALVE PISTON D=10MM	1
15	580.38.019.100	ÖLVERSCHLUSSSCHRAUBE M22X1,5	OIL DRAIN PLUG M22X1,5	1
16	580.38.017.100	CU-DICHRING 22 X 27 X 2	CU-SEAL RING 22 X 27 X 2	1
17	0908 120153	VERSCHL.SCHR. DIN0908-M12X1,5	PLUG DIN0908-M12X1,5	1
18	580.38.022.000	CU-DICHRING 12 X 18 X 1,5	CU-SEAL RING 12 X 18 X 1,5	6
19	580.38.023.300	DRUCKFEDER L=25MM D=1MM	PRESSURE SPRING L=25MM D=1MM	1
20	580 380050	ÖLFILTER	OIL FILTER	1
21*	0770 055020	O-RING 55,00X2,00 VITON	O-RING 55 X 2 VITON	1
22	580.30.008.600	FILTERDECKEL M10X1	FILTER COVER M10X1	1
23	0015 060253	SK.BUNDSCHRAUBE M 6X25 SW=8	HH COLLAR SCREW M 6X25 WS=8	3
30	580.38.234.200	ÖLLEITUNG FILTER/MIKROFILTER R10/R8 - 305MM	OIL LINE FILTER/ MICRO-FILTER R10/R8 - 305MM	1
31	580.38.334.600	ÖLLEITUNG FILTER/GEHÄUSE R10/R8 - 175MM	OIL LINE FILTER/HOUSING R10/R8 - 175MM	1
32	580.38.134.600	ÖLLEITUNG MICROFILTER/KUPPL.DE R8/R8 - 185MM	OIL LINE MIC-FILTER/CLUT.COVER R8/R8 - 185MM	1
40	580.38.033.100	DOPPELHOHLSCHRAUBE M10 X 1	DUAL BANJO BOLT M10 X 1	1
43	580.38.030.000	HOHLSCHRAUBE M 8 X 1 DIN7643	BANJO BOLT M8 X 1 DIN7643	3
44	580.38.130.000	DÜSENSCHRAUBE M 8 X 1 „150“	JET SCREW M 8 X 1 „150“	1
45	580.38.032.010	CU-DICHRING 10 X 14 X 1	CU-SEAL RING 10 X 14 X 1	3
46	580.38.032.000	CU-DICHRING 8 X 12 X 1	CU-SEAL RING 8 X 12 X 1	7
47	580.38.032.300	CU-FÜLLRING 8 X 12 X 1,5	CU-SEAL RING 8 X 12 X 1,5	1
50	580.38.041.100	MICROFILTERDECKEL '91	FILTER COVER '91	1
51	0770 056020	O-RING 56,00X2,00 VITON	O-RING 56 X 2 VITON	2
52	580.38.043.000	MICROFILTERGEHÄUSE	MICRO FILTER HOUSING	1
53	580.38.044.000	MICROFILTERELEMENT	MICRO FILTER ELEMENT	1
54	580.38.042.100	MICROFILTERDECKEL MIT M8 X 1	FILTER COVER WITH M8 X 1	1

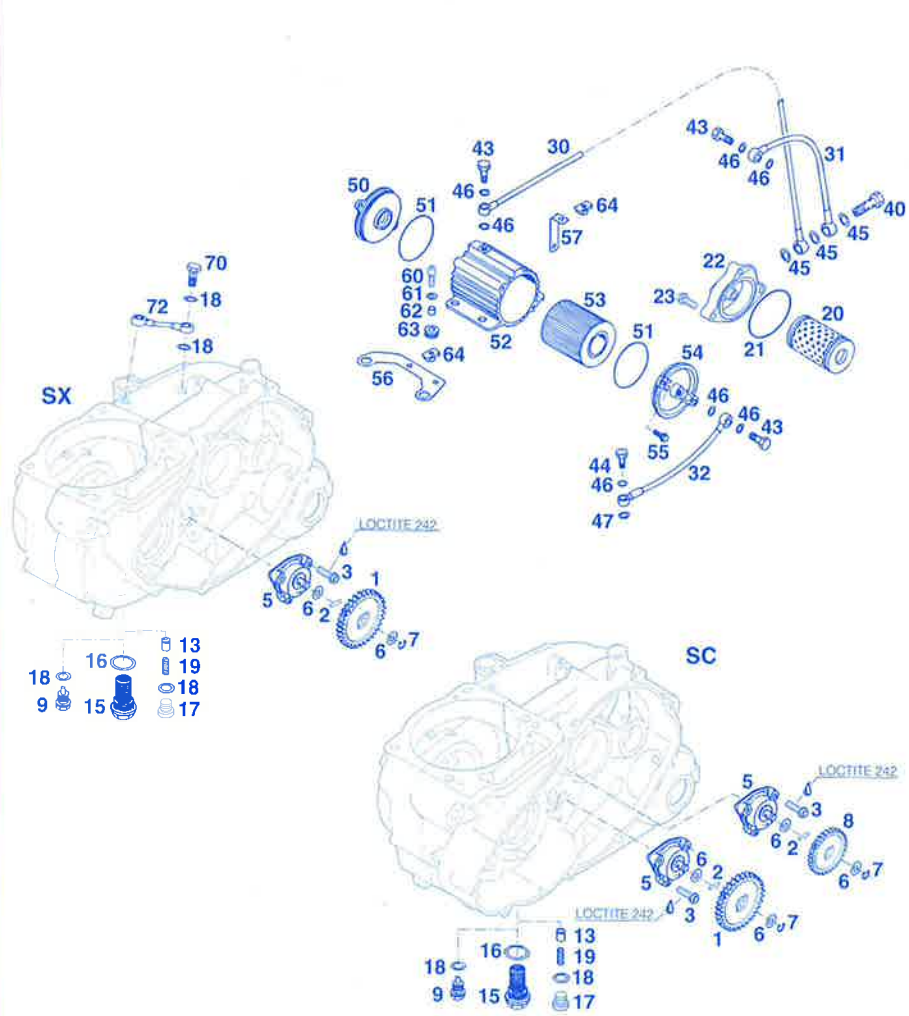


FIG	TEILNR/PARTNR	BEZEICHNUNG	DESCRIPTION	QTY
55	0010 050163	GEW.FURCHSCHRAUBE M 5,0X16	SPECIAL SCREW M 5,0X16	4
56	575.38.090.000	HALTEBLECH FÜR MICROFILTER '93	BRACKET FOR MICRO-FILTER '93	1
57	575.38.091.000	STÜTZBLECH FÜR MICROFILTER '93	BRACKET MICRO-FILTER '93	1
60	0912 050163	ISK.SCHRAUBE DIN0912-M 5X16	AH SCREW DIN0912-M 5X16	3
61	0021 050003	SCHEIBE DIN9021-A 5,3	WASHER DIN9021-A 5,3	3
62	544.31.032.050	DISTANZ BÜCHSE 6X8X8,5	SPACER BUSHING 6X8X8,5	3
63	310.08.060.000	KABELTÜLLE D=8MM OFFEN	RUBBER SLEEVE D=8MM OPEN	3
64	546.03.048.200	MEHRBEREICHSBLECHMUTTER M5	RANGE CHANGE METAL NUT M5	3
70	575.38.030.000	HOHLSCHRAUBE M12 X 1,5 DIN7643	BANJO BOLT M12 X 1,5 DIN7643	2
72	575.38.135.000	ÖLLEITUNG KURBELGEH./GETRIEBE R12/R12 - 70MM	OIL LINE CRANKCASE/TRANSMISSI. R12/R12 - 70MM	1

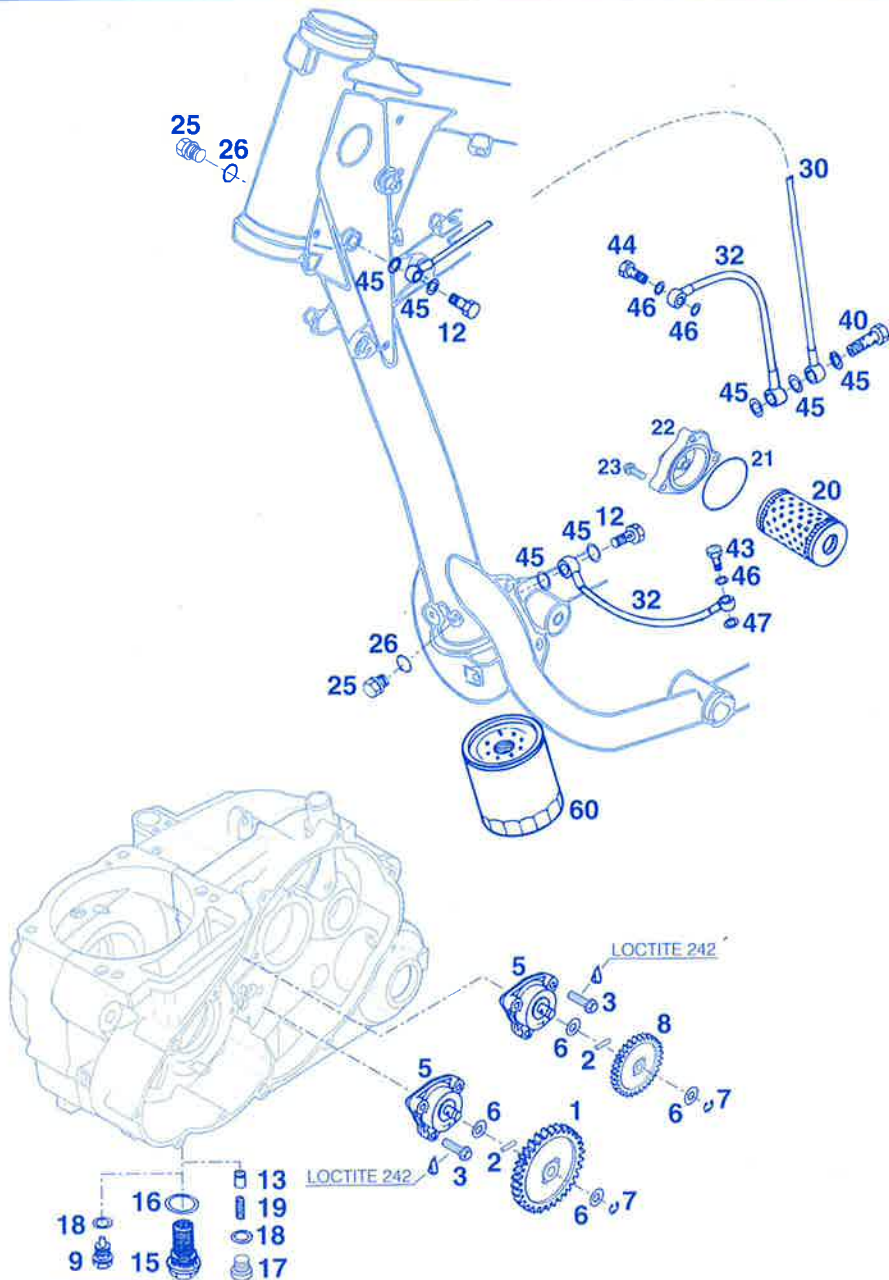


FIG	TEILNR./PARTNR	BEZEICHNUNG	DESCRIPTION	QTY
1	580.38.001.100	ÖLPUMPENRAD 31-Z	OIL PUMP GEAR 31-T	1
2	0402 251980	NADELROL. DIN5402 NRO 2,5X19,8	NEEDLE ROLLER NROB 2,5X19,8 G2	2
3	0015 060203	SK.BUNDSCHRAUBE M 6X20 SW=8	HH COLLAR SCREW M 6X20 WS=8	6
5	580.38.007.100	ÖLPUMPE MIKUNI G-73 LC4'92	OIL PUMP MIKUNI G-73 LC4'92	2
6	580.38.007.755	ANLAUFSCHIBE 8,1 X 15 X 0,5	STOP DISK 8,1 X 15 X 0,5	4
7	0799 060000	SICH.SCHIBE DIN6799-RS 6,0	TAB WASHER DIN6799-RS6	2
8*	584.38.001.000	ÖLPUMPENRAD 26-Z	OIL PUMP GEAR 26-T	1
9	580.30.021.000	ÖLABLASSSCHRAUBE MIT MAGNET M12	OIL DRAIN PLUG WITH MAGNET M12	1
12	543.13.025.000	HOHLSCHRAUBE M10 X 1	HOLLOW SCREW M10 X 1	2
13	580.38.028.000	VENTILKOLBEN D=10MM	VALVE PISTON D=10MM	1
15	580.38.019.100	ÖLVERSCHLUSSSCHRAUBE M22X1,5	OIL DRAIN PLUG M22X1,5	1
16	580.38.017.100	CU-DICHTRING 22 X 27 X 2	CU-SEAL RING 22 X 27 X 2	1
17	0908 120153	VERSCHL.SCHR. DIN0908-M12X1,5	PLUG DIN0908-M12X1,5	1
18	580.38.022.000	CU-DICHTRING 12 X 18 X 1,5	CU-SEAL RING 12 X 18 X 1,5	2
19	580.38.023.300	DRUCKFEDER L=25MM D=1MM	PRESSURE SPRING L=25MM D=1MM	1
20	580 380050	ÖLFILTER	OIL FILTER	1
21*	0770 055020	O-RING 55,00X2,00 VITON	O-RING 55 X 2 VITON	1
22	580.30.008.600	FILTERDECKEL M10X1	FILTER COVER M10X1	1
23	0015 060253	SK.BUNDSCHRAUBE M 6X25 SW=8	HH COLLAR SCREW M 6X25 WS=8	3
25	0910 100003	VERSCHL.SCHR. DIN0910-M10X1	PLUG DIN0910-M10X1	2
26	580.38.022.900	CU-FÜLLRING 10 X 14 X 1,5	CU-SEAL RING 10 X 14 X 1,5	2
30	580.38.234.700	ÖLLEITUNG R10/R10 - 865MM FILTER - RAHMEN	OIL LINE R10/R10 - 865MM FILTER - FRAME	1
32	583.38.034.000	ÖLLEITUNG R10/R8 - 203MM RAHMEN - KUPPLUNGSDECKEL	OIL LINE R10/R8 - 203MM FRAME - CLUTCH COVER	2
40	580.38.033.100	DOPPELHOHLSCHRAUBE M10 X 1	DUAL BANJO BOLT M10 X 1	1
43	580.38.130.000	DÜSENSCHRAUBE M 8 X 1 „150“	JET SCREW M 8 X 1 „150“	1
44	580.38.030.000	HOHLSCHRAUBE M 8 X 1 DIN7643	BANJO BOLT M8 X 1 DIN7643	1
45	580.38.032.010	CU-DICHTRING 10 X 14 X 1	CU-SEAL RING 10 X 14 X 1	7
46	580.38.032.000	CU-DICHTRING 8 X 12 X 1	CU-SEAL RING 8 X 12 X 1	3
47	580.38.032.300	CU-FÜLLRING 8 X 12 X 1,5	CU-SEAL RING 8 X 12 X 1,5	1
60	583.38.045.000	SCHRAUBFILTER LC4'94	SCREW TYPE FILTER LC4'94	1

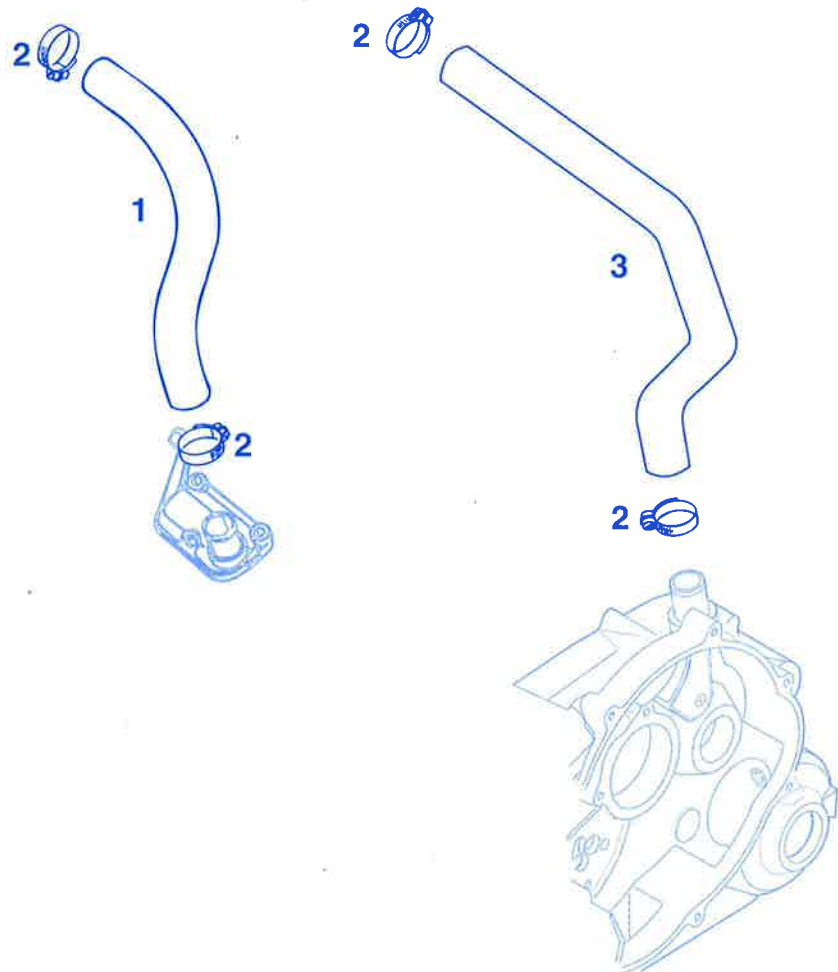


FIG	TEILNR/PARTNR	BEZEICHNUNG	DESCRIPTION	QTY
1	580.35.025.800	ENTLÜFTUNGSSCHLAUCH	BREATHER TUBE TOP	1
2*	420.13.037.200	SCHLAUCHBINDER GEMI 12-22MM	HOSE CLAMP GEMI 12-22MM	4
3	575.30.090.000	ENTLÜFTUNGSSCHLAUCH '93	BREATHER TUBE ENGINE '93	1

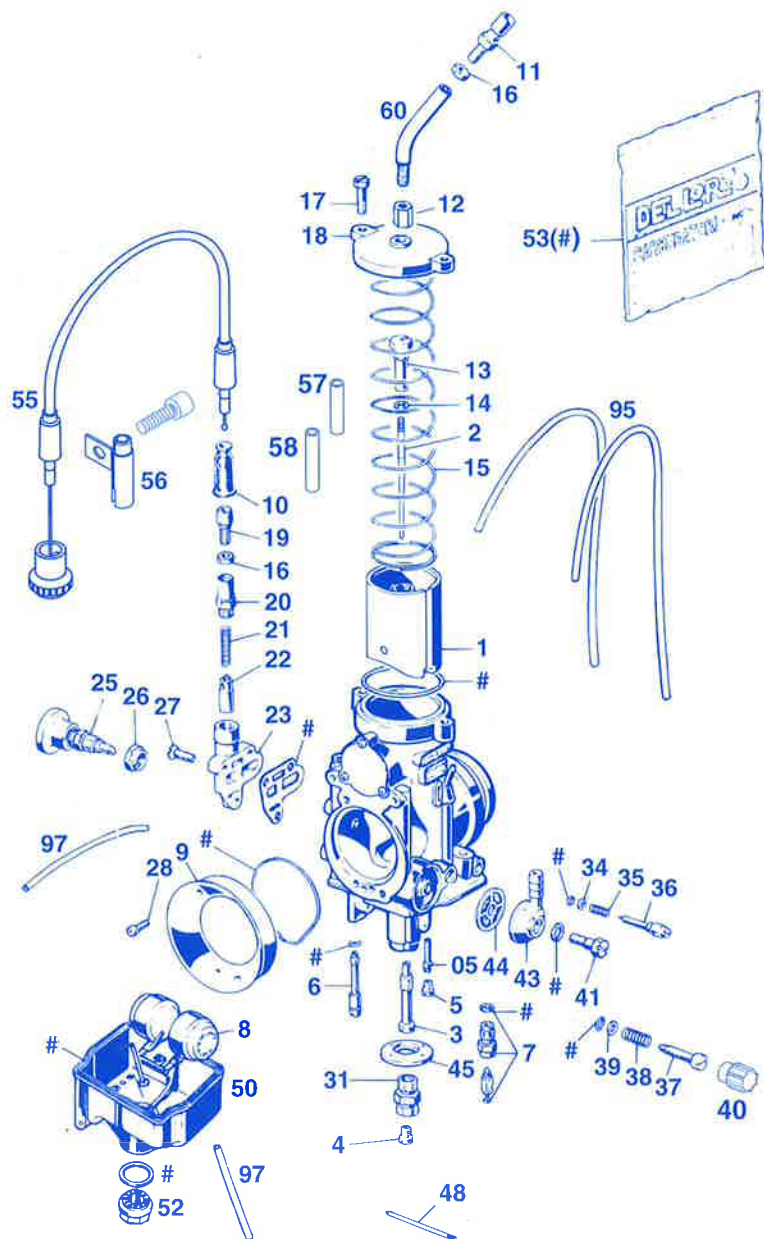


FIG	TEILNR/PARTNR	BEZEICHNUNG	DESCRIPTION	QTY
1-52	580.31.601.644	VERGASER PHM 38 SD (140295) 45 / 45 / 135 / DR268/K51 III	CARBURETOR PHM 38 SD (140295) 45 / 45 / 135 / DR268/K51 III	1
1-52	580.31.901.044	VERGASER PHM 40 SD (010296) 45 / 45 / 170 / DR270/K51 III	CARBURETOR PHM 40 SD (010296) 45 / 45 / 170 / DR270/K51 III	1
1	580.31.135.040	GASSCHIEBER NR.40	THROTTLE VALVE NR.40	1
2	490.31.134.051	DÜSENNADEL K 51	JET NEEDLE K51	1
3	580.31.121.272	NAELEDÜSE DR 272	NEEDLE JET DR 272	1
3	580.31.121.270	NAELEDÜSE DR 270	NEEDLE JET DR 270	1
3	580.31.121.268	NAELEDÜSE DR 268	NEEDLE JET DR 268	1
3	580.31.121.266	NAELEDÜSE DR 266	NEEDLE JET DR 266	1
4	570.31.523.200	HAUPTDÜSE 200	MAIN JET 200	X
4	570.31.523.195	HAUPTDÜSE 195	MAIN JET 195	1
4	570.31.523.190	HAUPTDÜSE 190	MAIN JET 190	1
4	570.31.523.185	HAUPTDÜSE 185	MAIN JET 185	X
4	570.31.523.180	HAUPTDÜSE 180	MAIN JET 180	X
4	570.31.523.175	HAUPTDÜSE 175	MAIN JET 175	X
4	570.31.523.170	HAUPTDÜSE 170	MAIN JET 170	X
4	570.31.523.165	HAUPTDÜSE 165	MAIN JET 165	X
4	570.31.523.160	HAUPTDÜSE 160	MAIN JET 160	X
4	570.31.523.155	HAUPTDÜSE 155	MAIN JET 155	1
4	570.31.523.150	HAUPTDÜSE 150	MAIN JET 150	1
4	570.31.523.145	HAUPTDÜSE 145	MAIN JET 145	X
4	570.31.523.140	HAUPTDÜSE 140	MAIN JET 140	X
4	570.31.523.135	HAUPTDÜSE 135	MAIN JET 135	X
5	151.31.123.045	LEERLAUFDÜSE 45	IDLING JET 45	1
5	151.31.123.038	LEERLAUFDÜSE 38	IDLING JET 38	1
05	490.31.122.000	LEERLAUFMISCHROHR NR.1 CD	IDLE MIXING TUBE NR.1 CD	1
6	580.31.151.045	STARTDÜSE 45 400LC4/DUKE	STARTING JET 45 400LC4/DUKE	1
6	570.31.551.045	STARTDÜSE 45 620LC4/DUKE	STARTING JET 45 620LC4/DUKE	1
7	572.31.120.300	NADELVENTIL 300	NEEDLE VALVE 300	1
8	570.31.509.000	SCHWIMMER 8,5 GRAMM	FLOAT 8,5 GRAMME	X
8	583.31.509.000	SCHWIMMER 6,5 GRAMM	FLOAT 6,5 GRAMME	1
9	580.31.140.038	ANSAUGTRICHTER 38 400LC4	INTAKE TRUMPET 38 400LC4	1
9	580.31.140.040	ANSAUGTRICHTER 40 620LC4/DUKE	INTAKE TRUMPET 40 620LC4/DUKE	1
10	520.31.138.000	GUMMITÜLE	RUBBER SLEEVE	X
11	570.31.525.100	STELLSCHRAUBE M6X0,75	ADJUSTMENT SCREW M6X0,75	1
12	580.31.528.000	STÜTZHÜLSE M6X0,75 SW=10	SUPPORT BUSHING M6X0,75 WS=10	1
13	490.31.131.000	NIPPEL	NIPPLE	1
14	0799 025055	SICH.SCHEIBE DIN6799-RS 2,5	TAB WASHER RS 2,5 X 5,5	1

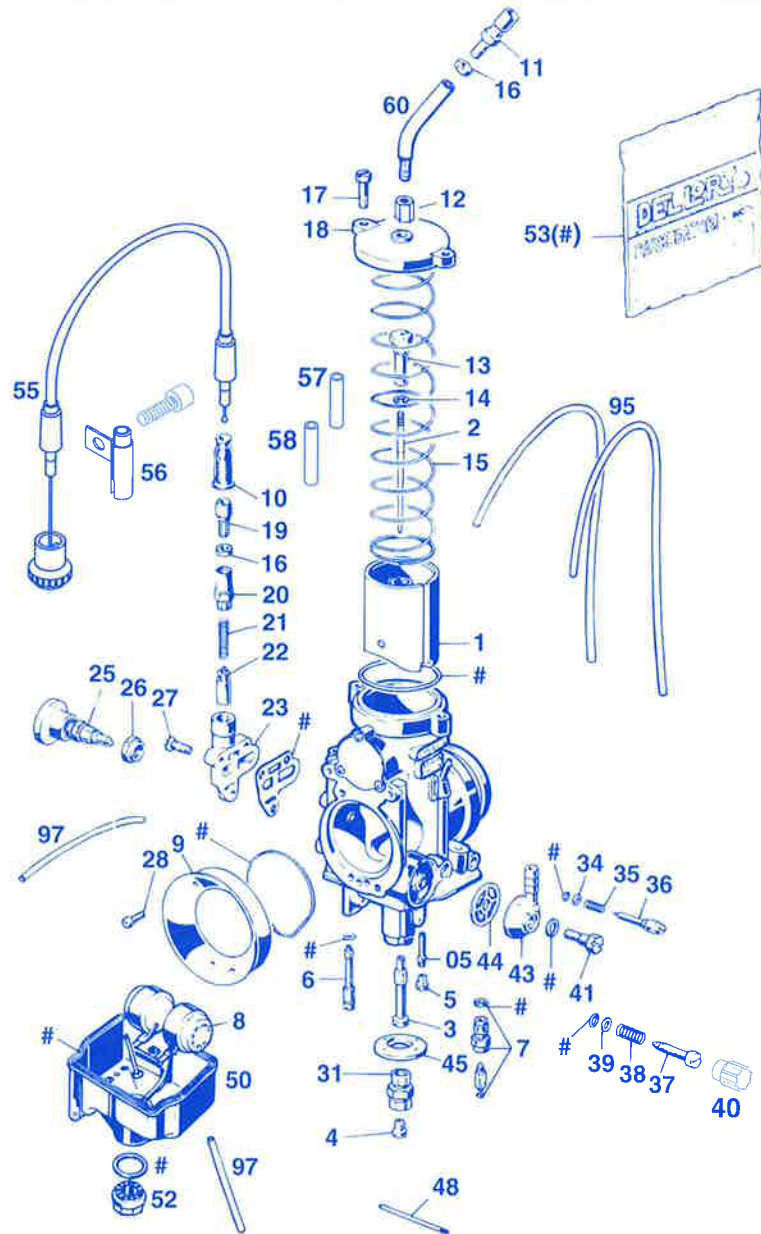


FIG	TEILNR/PARTNR	BEZEICHNUNG	DESCRIPTION	QTY
15	544.31.530.000	SCHIEBERFEDER 1,25X190	SLIDING SPRING 1,25X190	1
16	520.31.126.000	SK.MUTTER M6X0,75 DIN0439	HEXAGON NUT M6X0,75 DIN0439	2
17	570.31.524.000	SK.SCHRAUBE M 5X16	HEXAGON NUT M 5X16	2
18	580.31.127.000	VERGASERDECKEL	CARBURETOR COVER PLATE	1
19	570.31.525.000	STELLSCHRAUBE M6X0,75	ADJUSTMENT SCREW M6X0,75	1
20	572.31.155.000	VERSCHRAUBUNG	PLUG	1
21	580.31.153.000	FEDER	SPRING	1
22	570.31.549.000	STARTKOLBEN	STARTING DEVICE	1
23	572.31.150.100	KALTSTARTVERGASERGEHÄUSE 4TAKT	START.DEVICE BODY 4 STROKE	1
25	580.31.180.000	WARMSTARTKNOPF	WARM START BUTTON	1
26	580.31.181.000	SK.MUTTER M 9X0,75	HEXAGON NUT M 9X0,75	1
27	0964 040143	LINSENSCHRAUBE DIN0964-M 4X14	OVAL HEAD SCREW DIN0964-M 4X14	3
28	0912 040123	ISK.SCHRAUBE DIN0912-M 4X12	AH SCREW DIN0912-M 4X12	2
31	570.31.522.000	DÜSENSTOCK	MAIN JET HOLDER	1
34	570.31.572.000	SCHEIBE 3,3 X 5,8 X 0,5	WASHER 3,3 X 5,8 X 0,5	1
35	570.31.515.000	FEDER	SPRING	1
36	570.31.517.000	GEMISCHREG.SCHRAUBE M7X0,75	MIXTURE REGULAT.SCREW M7X0,75	1
37	570.31.519.000	STELLSCHRAUBE M5	ADJUSTMENT SCREW M5	1
38	520.31.116.000	FEDER	SPRING	1
39	570.31.573.000	SCHEIBE 5,1 X 8 X 0,8	WASHER 5,1 X 8 X 0,8	1
40	570.31.519.100	RÄNDELKAPPE KUNSTSTOFF	KNURLED CAP PLASTIC	1
41	0933 060163	SK.SCHRAUBE DIN0933-M 6X16	HH SCREW DIN0933-M 6X16	1
43	570.31.513.000	SCHLAUCHANSCHLUSS	HOSE CONNECTOR	1
44	151.31.112.000	KRAFTSTOFFFILTER	FUEL FILTER	1
45	501.31.174.000	PRALLBLECH	COVER	1
48	570.31.508.000	STIFT 2 X 47	STUD 2 X 47	1
50	570.31.511.100	SCHWIMMERGEHÄUSE MIT ÜBERLAUFR	FLOAT CHAMBER WITH RUN OVER T.	1
52	570.31.514.000	VERSCHLUSSSCHRAUBE M12X1	PLUG M12X1	1
53	580.31.199.000	DICHTUNGSSATZ PHM38SD/PHM40SD	GASKET SET PHM38SD/PHM40SD	1
55*	583.02.095.200	KALTSTARTSEIL KPL. SX,SC'97	CHOKE CABLE CPL. SX,SC'97	1
56*	583.02.095.251	HÜLSE FÜR KALTSTARTSEIL	SLEEVE FOR CHOKE CABLE	1
57*	583.31.029.022	SCHIEBERANSCHLAG L=22MM	SLIDE STOP L=22MM	1
58*	583.31.029.026	SCHIEBERANSCHLAG L=26MM	SLIDE STOP L=26MM	1
60	580.31.160.000	ROHRBOGEN '92	THREADED TUBE '92	1
95	310.07.007.001	PVC-SCHLAUCH 5 X 8 MM	BREATHER HOSE 5 X 8 MM	0,5
97	520.31.137.001	PVC-SCHLAUCH 3 X 6 MM	BREATHER HOSE 3 X 6 MM	0,6

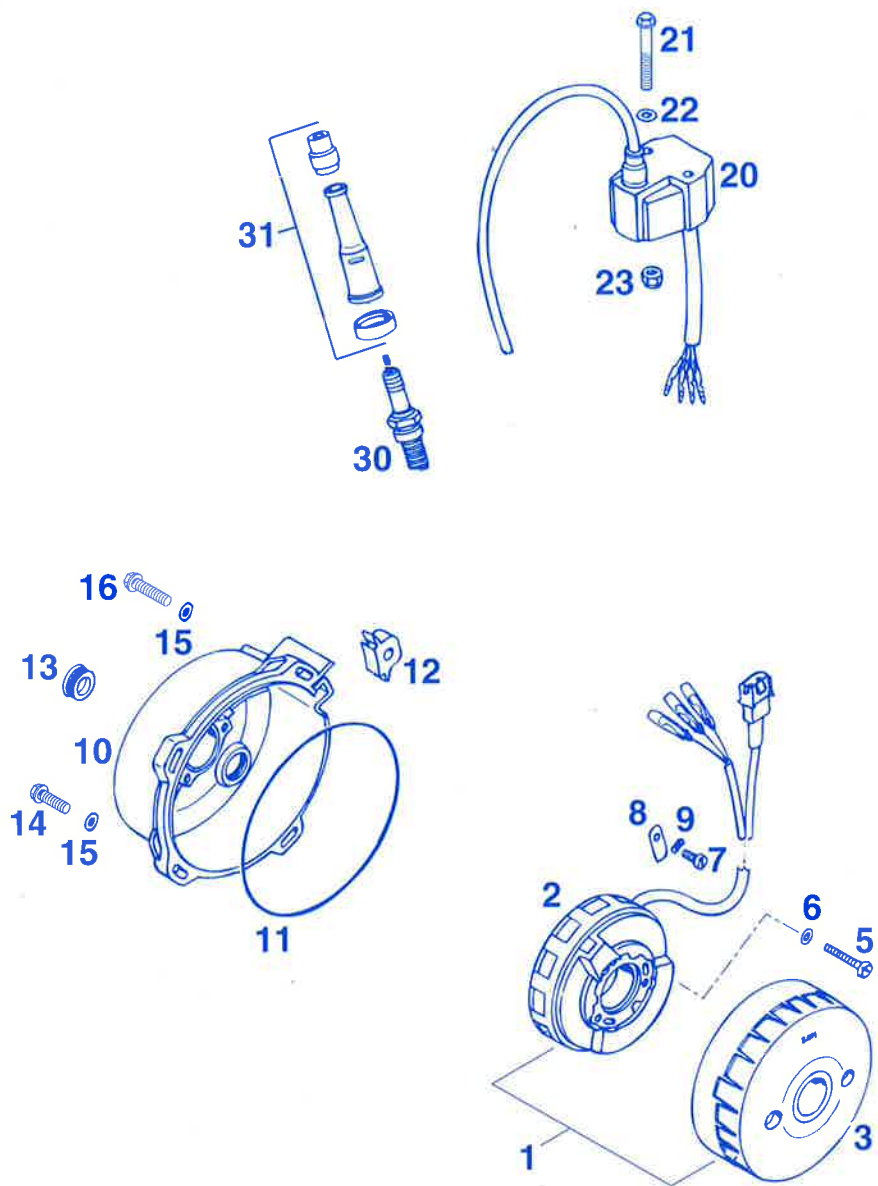


FIG	TEILNR/PARTNR	BEZEICHNUNG	DESCRIPTION	QTY
1	580.31.002.100	ZÜNDANLAGE SEM K11/60G-08 LI.	IGNITION SEM K11/60G-08 LEFT	1
2	580.31.002.050	STATOR LOSE „13“	STATOR LOOSE „13“	1
3	580.31.002.051	ROTOR LOSE	ROTOR LOOSE	1
5	0084 050303	ZYL.SCHRAUBE DIN0084-M 5X30 A	CYLINDER SCREW DIN0084-M 5X30A	3
6	0125 050003	UNTERLEGSCHIEBE DIN0125-A 5,0	WASHER DIN0125-A 5,0	3
7	0500 050083	GEW.FURCHSCHR. DIN7500-M5,0X8	SPECIAL SCREW DIN7500-M 5X 8	1
8	500,31.003.000	HALTEPLÄTTCHEN	RETAINING PLATE	1
9	0137 050003	FEDERSCHIEBE DIN0137-B 5	SPRING WASHER DIN0137-B 5	1
10	580.30.002.200	ZÜNDUNGSDECKEL SCHWARZ	IGNITION COVER BLACK	1
11	0770 020490	O-RING 126,72X1,78 B70	O-RING 1,78 X 126,72	1
12	580 310040	GUMMIDURCHFÜHRUNG	RUBBER SLEEVE	1
13	580 300020	VERSCHLUSSCHRAUBE M18X1,5	PLUG M18X1,5	1
14	0015 060203	SK.BUNDSCHRAUBE M 6X20 SW=8	HH COLLAR SCREW M 6X20 WS=8	1
15	0125 060003	UNTERLEGSCHIEBE DIN0125-A 6,4	WASHER DIN0125-A 6,4	4
16	0015 060253	SK.BUNDSCHRAUBE M 6X25 SW=8	HH COLLAR SCREW M 6X25 WS=8	3
20	580.31.006.000	ZÜNDSPULE TM 14-05	IGNITION COIL TM 14-05	1
21	0015 060453	SK.BUNDSCHRAUBE M 6X45 SW=8	HH COLLAR SCREW M 6X45 WS=8	2
22	0125 060003	UNTERLEGSCHIEBE DIN0125-A 6,4	WASHER DIN0125-A 6,4	2
23	0985 060003	SS.MUTTER DIN0985-M 6	SELF LOCK. NUT DIN0985-M 6	2
30	580.31.093.005	ZÜNDKERZE NGK D8EA	SPARK PLUG NGK D8EA	1
31	580.31.010.000	ZÜNDKERZENSTECKER SD 05 F NGK	SPARK PLUG CONNECT.SD 05 F NGK	1

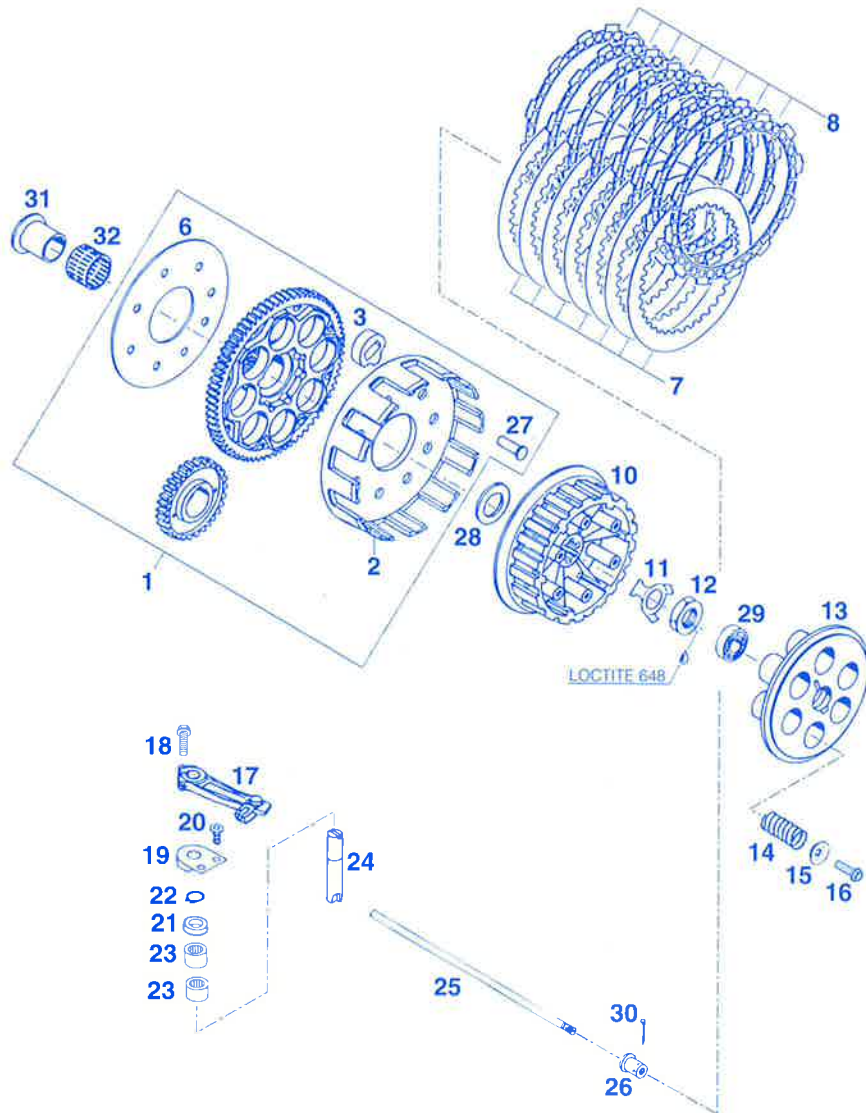


FIG	TEILNR./PARTNR	BEZEICHNUNG	DESCRIPTION	QTY
1	583.32.001.081	KUPPLUNGSKORB 81-Z M.PRIM.30-Z	OUTER CL.HUB 81-T W.PRIM.30-T	1
2	583.32.001.000	KUPPLUNGSKORB LOSE D=160MM '94	OUTER CL.HUB LOOSE D=160MM '94	1
3	583.32.026.000	DÄMPFUNGS-ELEMENT '94	DAMPING ELEMENT '94	8
6	583.32.028.000	HALTEBLECH 57 X 132 X 1,5 '94	BRACKET 57 X 132 X 1,5 '94	1
7	583.32.112.000	STAHL-LAMELLE 1,5 MM LC4'94	STEEL DISK 1,5 MM LC4'94	7
8	583.32.011.000	BELAG-LAMELLE 2,7 MM LC4'94	LINING DISK 2,7 MM LC4'94	8
10	583.32.002.000	MITNEHMER LC4'94	INNER CLUTCH HUB LC4'94	1
11	583.32.018.000	SICHERUNGS-BLECH '94	LOCK WASHER '94	1
12	0936 181505	SK.MUTTER DIN0936-M18X1,5	HEXAGON NUT DIN0936-M18X1,5	1
13	583.32.003.000	DRUCKKAPPE LC4'94	PRESSURE CAP LC4'94	1
14	583.32.080.000	KUPPLUNGS-FEDER 2,8 X 37	CLUTCH SPRING 2,8 X 37	6
15	581.32.081.000	FEDERTELLER 6,2 X 20 X 3,2	SPRING RETAINER 6,2 X 20 X 3,2	6
16	0015 060203	SK.BUNDSCHRAUBE M 6X20 SW=8	HH COLLAR SCREW M 6X20 WS=8	6
17	583.32.014.000	AUSRÜCKHEBEL L=51,5MM AGW'94	CL.RELEASE LEVER L=51,5MM '94	1
18	0015 060203	SK.BUNDSCHRAUBE M 6X20 SW=8	HH COLLAR SCREW M 6X20 WS=8	1
19	545.32.013.000	HALTEBLECH FÜR AUSRÜCKUNG	RETAINING PLATE FOR RELEASING	1
20	0991 060122	SENKSCHRAUBE DIN7991-M 6X12	FLAT HEAD SCREW DIN7991-M 6X12	2
21	545.32.093.000	NUTRING NIS 12X20X5,5	NUT RING NIS 12X20X5,5	1
22	0471 120010	SICHERUNGSRING DIN0471-12X1	CIRCLIP DINO471-12X1	1
23	503.32.095.000	NADELLAGER HK 1212	NEEDLE BEARING HK 1212	2
24	575.32.015.000	AUSRÜCKWELLE 12 X 66 '93	DISENGAGING SHAFT 12 X 66 '93	1
25	583.32.017.000	DRUCKSTANGE 224 MM LC4'94	PUSH ROD 224 MM LC4'94	1
26	583.32.032.000	AUFLAGEBOLZEN LC4'94	PRESSURE BOLT LC4'94	1
27	583.32.007.000	NIET 6 X 23 X 11,2	RIVET 6 X 23 X 11,2	8
28	575.32.013.000	STÜTZSCHEIBE 22,2X35X3 GEHÄRT.	SUPPORT WASHER 22,2X35X3 HARDE.	1
29	0625 060016	RILLENKUGELLAGER 6001 RSR SKF	GROOVED BALL BEARING 6001 RSR	1
30	0094 020163	SPLINT DIN0094-2,0X16	PIN DIN0094-2,0X16	1
31	503.32.070.000	INNENRING MIT BUND	INNER RING WITH COLLAR	1
32	565.32.095.000	NADELKLANZ K 26 X 30 X 22	NEEDLE BEARING K 26 X 30 X 22	1

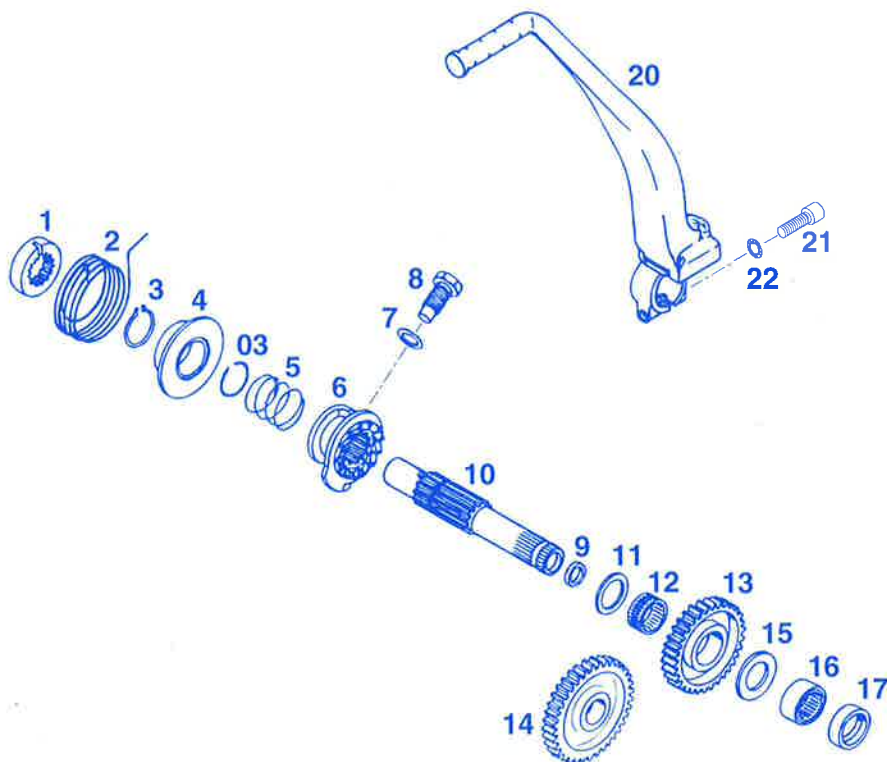


FIG	TEILNR/PARTNR	BEZEICHNUNG	DESCRIPTION	QTY
1	580.33.026.200	MITNEHMERNABE '94	DRIVING HUB '94	1
2	580 330200	STARTERFEDER	KICKSTARTER SPRING	1
3	520.33.096.000	SICHERUNGSRING 25X1,6 WA985	LOCK RING 25X1,6 WA985	1
03	520.33.090.100	SPRENGRING SW 25	LOCK RING SW 25	1
4	580.33.037.000	FEDERFÜHRUNG	SPRING BUSHING	1
5	580.33.028.000	SPERRADFEDER 1,2 MM	RATCHET GEAR SPRING 1,2 MM	1
6	580.33.023.200	SPERRRAD 24-Z	KICKSTART.RATCHET GEAR 24-T	1
7	580.38.022.000	CU-DICHRING 12 X 18 X 1,5	CU-SEAL RING 12 X 18 X 1,5	1
8	580.33.033.000	ANSCHLAGSCHRAUBE M12X1,5	STOP SCREW M12X1,5	1
9	546.32.090.000	DICHRING DH/GR 12X16X33	SEAL RING DH/GR 12X16X33	1
10	580.33.021.300	KICKSTARTERWELLE '94	KICKSTARTER SHAFT '94	1
11	580.33.031.000	ANLAUFSCHEIBE 22 X 30 X 1,5	STOP DISK 22 X 30 X 1,5	1
12	565.33.098.000	NADELKRANZ K 22 X 26 X 13	NEEDLE BEARING K 22 X 26 X 13	1
13	580.33.022.700	STARTERRAD 35-Z SPERRVERZÄHNUNG 24-Z	KICKSTARTER GEAR 35-T LOCKING TOOTH 24-T	1
14	580 330240	STARTERZWISCHENRAD 37-Z	INTERMEDIATE GEAR 37-T	1
15	565.32.012.000	ANLAUFSCHEIBE 22,2 X 35 X 2	STOP DISK 22,2 35 X 2	1
16	580 330900	NADELLAGER RNA 4903	NEEDLE BEARING RNA 4903	1
17	0760 223270	WELLENDICHRING 22X32X7	SHAFT SEAL RING 22X32X7BSL	1
20	583.33.036.044	KICKSTARTER KPL. ALU LC4'94	KICKSTARTER CPL. ALU LC4'94	1
21	0912 080253	ISK.SCHRAUBE DIN0912-M 8X25	AH SCREW DIN0912-M 8X25	1
22	360.03.014.000	SCHNORR-SICHERUNGSSCHEIBE 8MM	LOCK WASHER 8MM	1

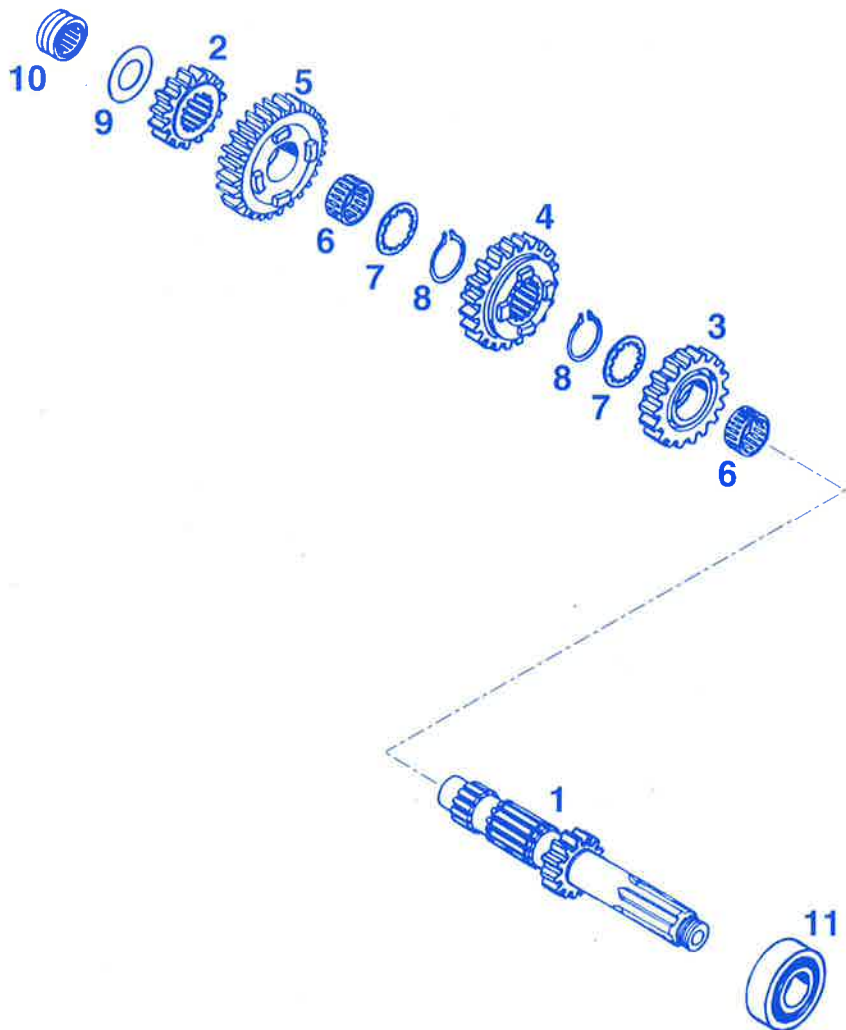


FIG	TEILNR/PARTNR	BEZEICHNUNG	DESCRIPTION	QTY
1	583.33.002.100	ANTRIEBSWELLE 14-Z '96	MAIN SHAFT 14-T '96	1
2*	565.33.010.300	FESTRAD 2.G 15-Z (2G3)	SOLID GEAR 2.G 15-T (2G3)	1
3	583.33.004.002	LOSRAD 3.G 18-Z „02“	IDLER GEAR 3.G 18-T „02“	1
4	583.33.006.004	SCHIEBERAD 4.G 20-Z „04“	SLIDING GEAR 4.G 20-T „04“	1
5	583.33.008.008	LOSRAD 5.G 22-Z „08“	IDLER GEAR 5.G 22-T „08“	1
6	565.33.099.000	NADELKRANZ K22X26X13 GETEILT	NEEDLE BEAR. K22X26X13 DIVIDED	2
7	565.33.016.300	ANLAUFSCHEIBE 22,7 X 32 X 1,5	STOP DISK 22,7 X 32 X 1,5	2
8	520.33.096.000	SICHERUNGSRING 25X1,6 WA985	LOCK RING 25X1,6 WA985	2
9	565.33.015.000	ANLAUFSCHEIBE 20,2 X 35 X 1	STOP DISK 20,2 X 35 X 1	1
10	565.33.093.000	NADELLAGER RNA 4902 KSE	NEEDLE BEARING RNA 4902 KSE	1
11	0625 201029	RILLENKUGELLAGER 201029 C4	BALL BEARING 6304/22/C4QE6	1

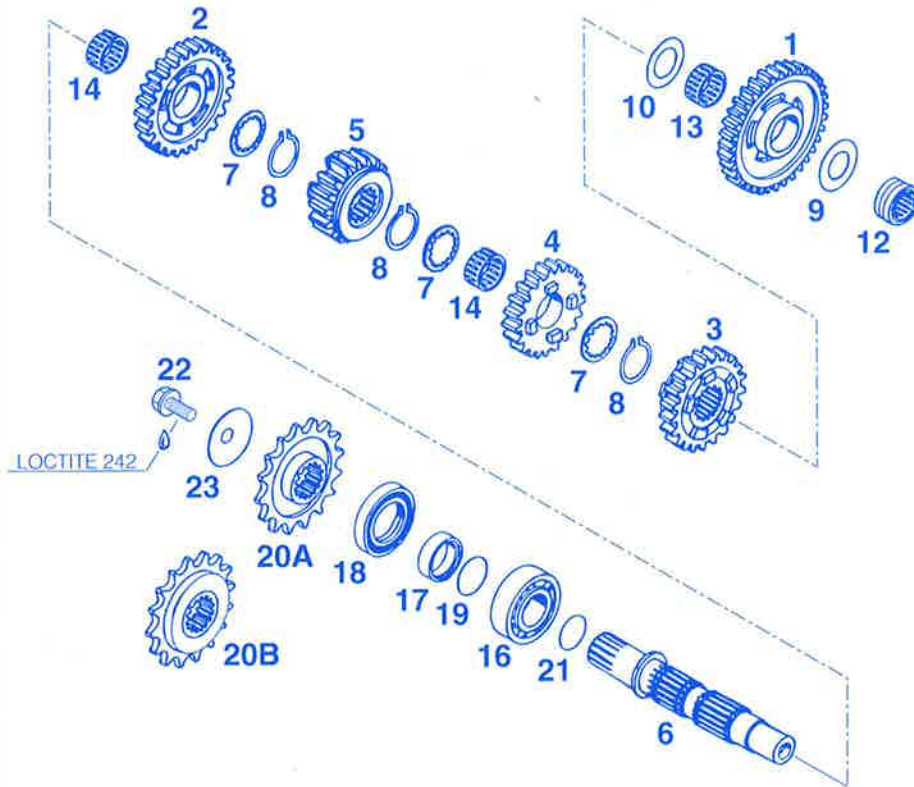


FIG	TEILNR/PARTNR	BEZEICHNUNG	DESCRIPTION	QTY
1	565.33.005.300	LOSRAD 1.G 35-Z (1M3)	IDLER GEAR 1.G 35-Z (1M3)	1
2*	583.33.113.010	LOSRAD 2.G 24-Z „10“	IDLER GEAR 2.G 24-T „10“	1
3	583.33.007.003	SCHIEBERAD 3.G 21-Z „03“	SLIDING GEAR 3.G 21-T „03“	1
4	583.33.009.005	LOSRAD 4.G 19-Z „05“	IDLER GEAR 4.G 19-Z „05“	1
5	583.33.011.009	SCHIEBERAD 5.G 18-Z „09“	SLIDING GEAR 5.G 18-Z „09“	1
6	583.33.003.000	ABTRIEBSWELLE	COUNTERSHAFT	1
7	565.33.016.300	ANLAUFSCHLEIBE 22,7 X 32 X 1,5	STOP DISK 22,7 X 32 X 1,5	3
8	520.33.096.000	SICHERUNGSRING 25X1,6 WA985	LOCK RING 25X1,6 WA985	3
9	565.33.015.000	ANLAUFSCHLEIBE 20,2 X 35 X 1	STOP DISK 20,2 X 35 X 1	1
10	565.33.018.300	ANLAUFSCHLEIBE 22,2 X 35 X 1,5	STOP DISK 22,2 X 35 X 1,5	1
12	565.33.093.000	NADELLAGER RNA 4902 KSE	NEEDLE BEARING RNA 4902 KSE	1
13	565.33.098.000	NADELKLANZ K 22 X 26 X 13	NEEDLE BEARING K 22 X 26 X 13	1
14	565.33.099.000	NADELKLANZ K22X26X13 GETEILT	NEEDLE BEAR. K22X26X13 DIVIDED	2
16	490.30.023.000	ZYLINDERROLLENLAG. NJ205ECP/C3	CYL.ROLL BEARING NJ205ECP/C3	1
17	580.33.017.000	DISTANZBÜCHSE 25 X 32 X 9	SPACER BUSHING 25 X 32 X 9	1
18	0760 324771	WELLENDICHTRING 32X47X7 BSL	SHAFT SEAL RING 32X47X7 BSL	1
19	0770 250021	O-RING 25,00X2,00 SILICON	O-RING 2 X 25 SILICON	1
20A	580.33.029.014	KETTENRAD 14-Z	ENGINE SPROCKET 14-T	1
20A	580.33.029.015	KETTENRAD 15-Z	ENGINE SPROCKET 15-T	1
20B	580.33.029.116	KETTENRAD 16-Z GEDÄMPFT	ENGINE SPROCKET 16-T DAMPED	1
20B	580.33.029.117	KETTENRAD 17-Z GEDÄMPFT	ENGINE SPROCKET 17-T DAMPED	X
21	0770 220010	O-RING 22,00X1,00 NBR 70	O-RING 22 X 1 NBR70	1
22	490.32.011.000	SK.BUNDSCHRAUBE M10X20	HH COLLAR SCREW M10X20	1
23	583.33.034.000	TELLERFEDER 20 X 10,5 X 1,5	SPRING WASHER 20 X 10,5 X 1,5	1

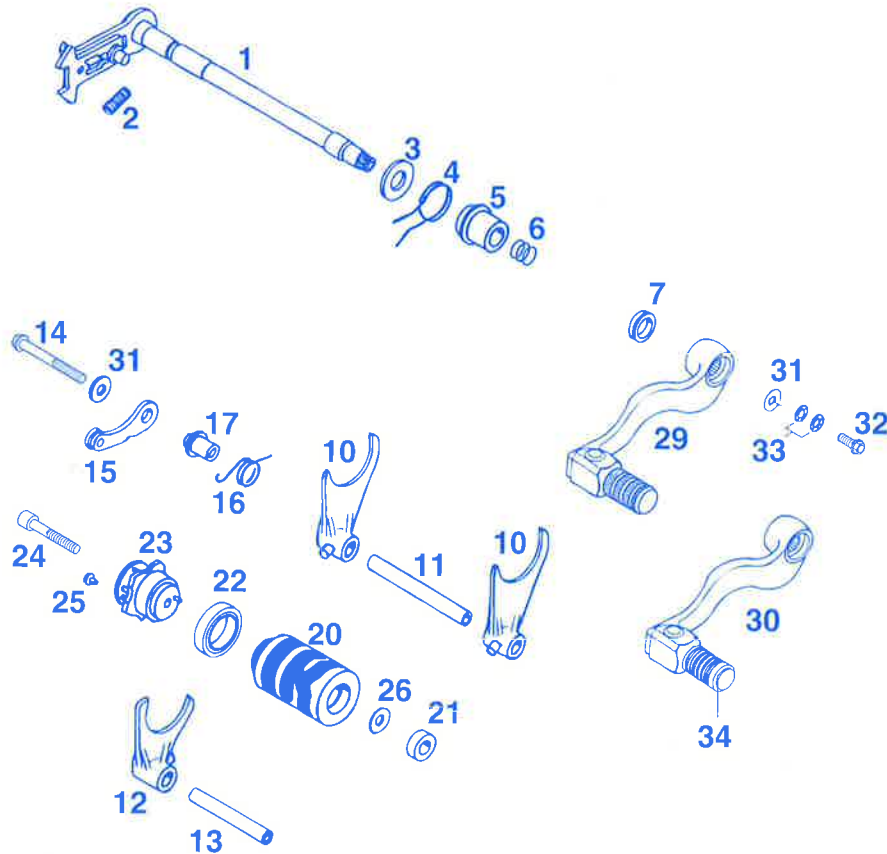


FIG	TEILNR/PARTNR	BEZEICHNUNG	DESCRIPTION	QTY
1	583.34.005.044	SCHALTWELLE KPL. LC4'94	SHIFT SHAFT CPL. LC4'94	1
2	565.34.013.100	SPANNFEDER	TENSIONING SPRING	1
3	580.34.010.000	STAHLSCHEIBE 14 X 28 X 2	STEEL WASHER 14 X 28 X 2	1
4	580 340140	RÜCKHOLFEDER	RETURN SPRING	1
5	583.34.020.000	FEDERHÜLSE	SPRING SLEEVE	1
6	0770 125020	O-RING 12,5X2,00 NBR 70	O-RING 12,5 X 2 NBR 70	3
7	580.33.027.000	V-DICHTRING VA 0014	V-SEAL RING VA 0014	1
10	580.34.002.200	SCHALTGABEL 1./4. U. 2.GANG	SHIFT FORK 1ST/4TH + 2ND GEAR	2
11	580.34.004.000	SCHALTSCHIENE 1./4. U. 2.GANG	SHIFT RAIL 1ST/4TH + 2ND GEAR	1
12	580.34.001.100	SCHALTGABEL 3./5. GANG	SHIFT FORK 3RD/5TH GEAR	1
13	580.34.003.000	SCHALTSCHIENE 3./5. GANG	SHIFT RAIL 3RD/5TH GEAR	1
14	0015 060553	SK.BUNDSCHRAUBE M 6X55 SW=8	HH COLLAR SCREW M 6X55 WS=8	1
15	583.34.024.044	ARRETIERHEBEL KPL. '94	LOCKING LEVER CPL. '94	1
16	580.34.023.500	ARRETIERHEBELFEDER	SPRING	1
17	583.34.017.000	ARRETIERFEDERHÜLSE	SPRING SLEEVE	1
20	583.34.012.000	SCHALTWALZE	SHIFT ROLLER	1
21	0625 006087	RILLENKUGELLAGER 608 2RS C3	GROOVED BALL BEARING 608 2RSC3	1
22	0625 618050	RILLENKUGELLAGER 61805 C3	BALL BEARING 61805 C3	1
23	583.34.015.044	SCHALTARRETIERUNG KPL. '94	SHIFT LOCATION DRUM CPL.'94	1
24	0912 060403	ISK.SCHRAUBE DIN0912-M 6X40	AH SCREW DIN0912-M 6X40	1
25	580.34.016.500	SCHALTKNOPF	SHIFT BUTTON	1
26	510.06.097.000	SCHEIBE 6,4X22X1	WASHER 6,4X22X1	1
29	583.34.022.144	SCHALTHEBEL KPL. SX,SC '96	SHIFT LEVER CPL. SX,SC '96	1
30	583.34.022.044	SCHALTHEBEL KPL. EGS,DUKE '94	SHIFT LEVER CPL. EGS,DUKE '94	1
31	502.32.050.000	STAHLSCHEIBE 6,2 X 18 X 2	WASHER 6,2 X 18 X 2	2
32	0015 060163	SK.BUNDSCHRAUBE M 6X16 SW=8	HH COLLAR SCREW M 6X16 WS=8	1
33	502.33.041.000	NORDLOCK SCHEIBEN M6 (PAAR)	PAIR OF WASHERS M6 NORDLOCK	1
34	362.05.018.000	TRITTGUMMI	RUBBER	1

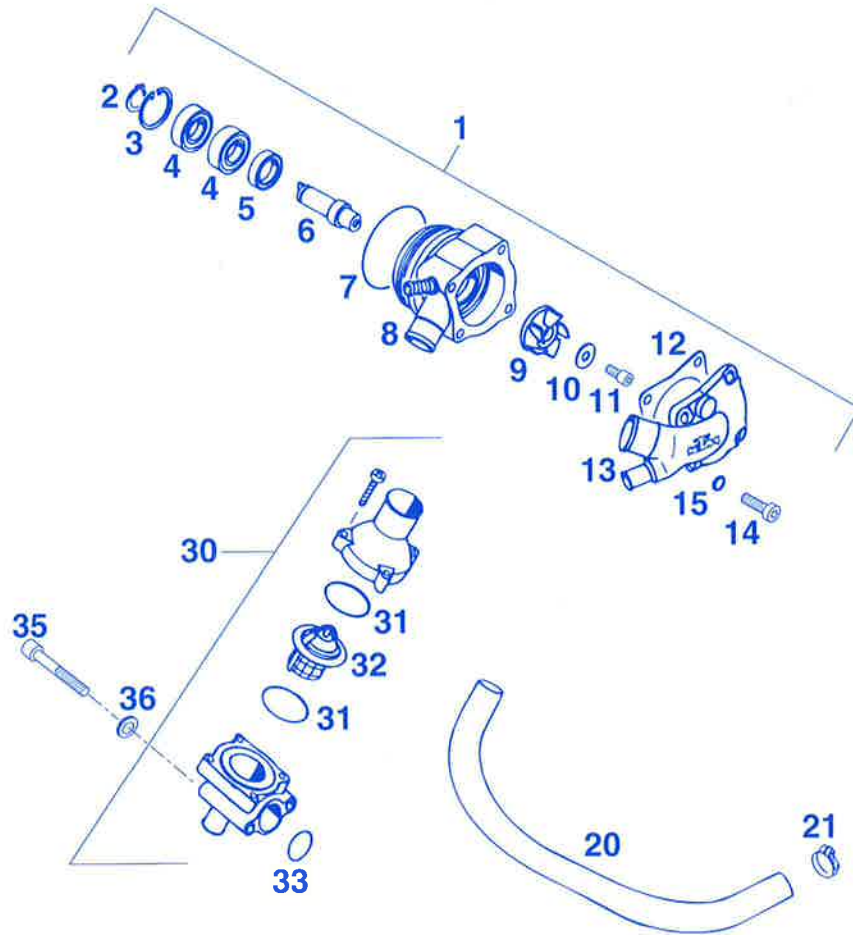


FIG	TEILNR/PARTNR	BEZEICHNUNG	DESCRIPTION	QTY
1	583.35.050.044	WASSERPUMPE MECHANISCH KPL.'94	WATER PUMP MECHANIC CPL.'94	1
2	0471 120010	SICHERUNGSRING DIN0471-12X1	CIRCLIP DIN0471-12X1	1
3	0472 280120	SICHERUNGSRING DIN0472-28X1,2	CIRCLIP DIN0472-28X1,2	1
4	0625 060016	RILLENKUGELLAGER 6001 RSR SKF	GROOVED BALL BEARING 6001 RSR	2
5	0760 152472	WELLENDICHTRING 15X24X7	SHAFT SEAL RING 15X24X7A-DUO	1
6	544.35.010.000	WASSERPUMPENWELLE	WATER PUMP SHAFT	1
7	0770 047015	O-RING 47,00X1,50 NBR 70	O-RING 47 X 1,5 NBR 70	1
8	580.35.002.600	WASSERPUMPENGEHÄUSE LOSE '92	WATER PUMP HOUSING '92	1
9	565.35.005.300	WASSERPUMPENRAD	WATER PUMP WHEEL	1
10	0021 050003	SCHEIBE DIN9021-A 5,3	WASHER DIN9021-A 5,3	1
11	0912 050123	ISK.SCHRAUBE DIN0912-M 5X12	AH SCREW DIN0912-M 5X12	1
12	565.35.003.300	PUMPENDECKELDICHTUNG	WATER PUMP COVER GASKET	1
13	583.35.001.000	WASSERPUMPENDECKEL LC4'94	WATER-PUMP COVER LC4'94	1
14	0984 060203	ZYL.SCHRAUBE DIN6912-M 6X20	AH SCREW DIN6912-M 6X20	4
15	580.36.065.000	CU-DICHTRING 6 X 10 X 1	CU-SEAL RING 6 X 10 X 1	4
20	583.35.025.001	KÜHLERGEWEBESCHLAUCH 12 X 3	RADIATOR HOSE(REENFORCED)12X3	1
21	583.35.099.000	SCHLAUCHBINDER GEMI 10-16	HOSE CLAMP GEMI 10-16	2
30	583.35.013.044	THERMOSTAT KPL. 70 GRAD LC4'94	THERMOSTAT CPL. 70 DG LC4'94	1
31	0770 320020	O-RING 32,00X2,00	O-RING 32 X 2	2
32	583.35.017.000	THERMOSTAT 70 GRAD LC4'94	THERMOSTAT 70 DEGREES LC4'94	1
32*	546.35.017.000	THERMOSTAT 55 GRAD '94 NUR FÜR 620 SX	THERMOSTAT 55 DEGREES '94 ONLY FOR 620 SX	1
33	0770 021020	O-RING 21,00X2,00 NBR70	O-RING 21 X 2 NBR 70	1
35	0912 060453	ISK.SCHRAUBE DIN0912-M 6X45	AH SCREW DIN0912-M 6X45	2
36	0125 060003	UNTERLEGSCHIEBE DIN0125-A 6,4	WASHER DIN0125-A 6,4	2

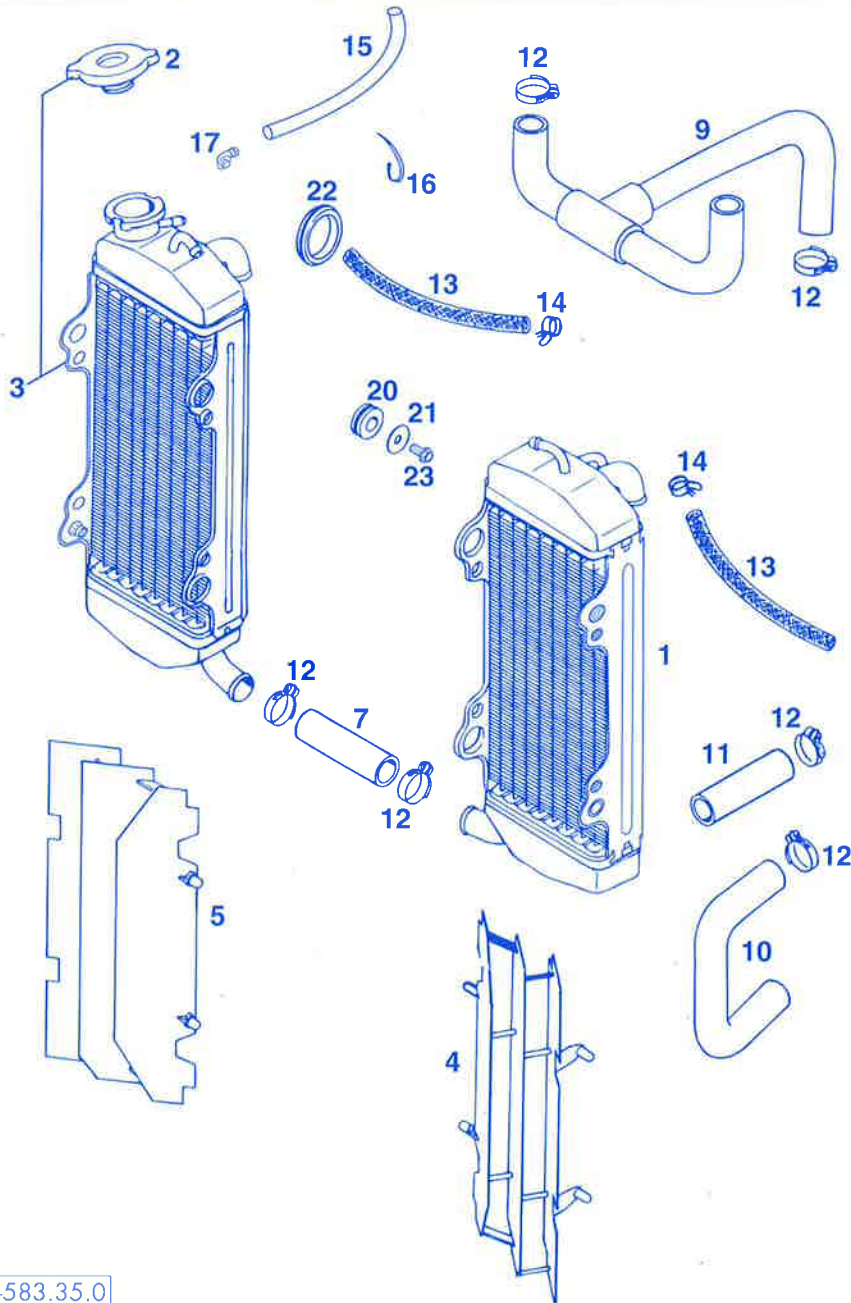


FIG	TEILNR/PARTNR	BEZEICHNUNG	DESCRIPTION	QTY
1	583.35.008.100	KÜHLER LINKS NATUR (45240) '96	RADIATOR L/S NATURE (45240)'96	1
2	580.35.016.000	KÜHLERVERSCHLUSS KLEIN 1,4 BAR	RADIATOR CAP SMALL 1,4 BAR	1
3	583.35.007.100	KÜHLER RECHTS NATUR (45241)'96	RADIATOR R/S NATURE (45241)'96	1
4	546.35.034.200	KÜHLERSCHUTZ LINKS FARBLOS '95	RADIATOR PROTECT. L/S WHITE'95	1
5	546.35.134.200	KÜHLERSCHUTZ RECHTS FARBLOS'95	RADIATOR PROTECT. R/S WHITE'95	1
7	565.35.025.001	KÜHLERSCHLAUCH 18X25 PER MET.	RADIATOR HOSE 18X25 PER METER	0,10
9	583.35.026.000	FORMSCHLAUCH LC4'94	PREFORMED HOSE LC4'94	1
10	502.35.025.700	FORMSCHLAUCH 18X3,5-90 GRAD	PREFORMED HOSE 18X3,5-90 DG	1
11	583.35.024.001	KÜHLERSCHLAUCH 20 X 26	RADIATOR HOSE 20 X 26	0,11
12	100.01.020.000	SCHLAUCHKLEMME GEMI 16/27	HOSE CLAMP GEMI 16/27	9
13	544.35.024.001	ND-SCHLAUCH ID 7,5 PER METER	HOSE ID 7,5 PER METER	0,52
14	502.31.005.000	SCHLAUCHKLEMME - YDNAC 10119	HOSE CLAMP YDNAC 10119	4
15	550.07.016.001	SCHLAUCH 7X10 PER METER	PVC-HOSE 7X10 PER METER	0,3
16	440.11.076.200	KABELBAND 200MM	PLASTIC BAND 200MM	X
17*	503.03.089.000	WINKELSTÜCK '97	ANGEL PIECE '97	1
20	410.01.052.000	KABELTÜLLE D=11MM	RUBBER SLEEVE D=11MM	4
21	510.06.097.000	SCHEIBE 6,4X22X1	WASHER 6,4X22X1	4
22	546.35.022.000	TÜLLE-STEUERKOPF	SLEEVE FOR STEERING HEAD	2
23	0015 060123	SK.BUNDSCHRAUBE M 6X12 SW=8	HH COLLAR SCREW M 6X12 WS=8	4

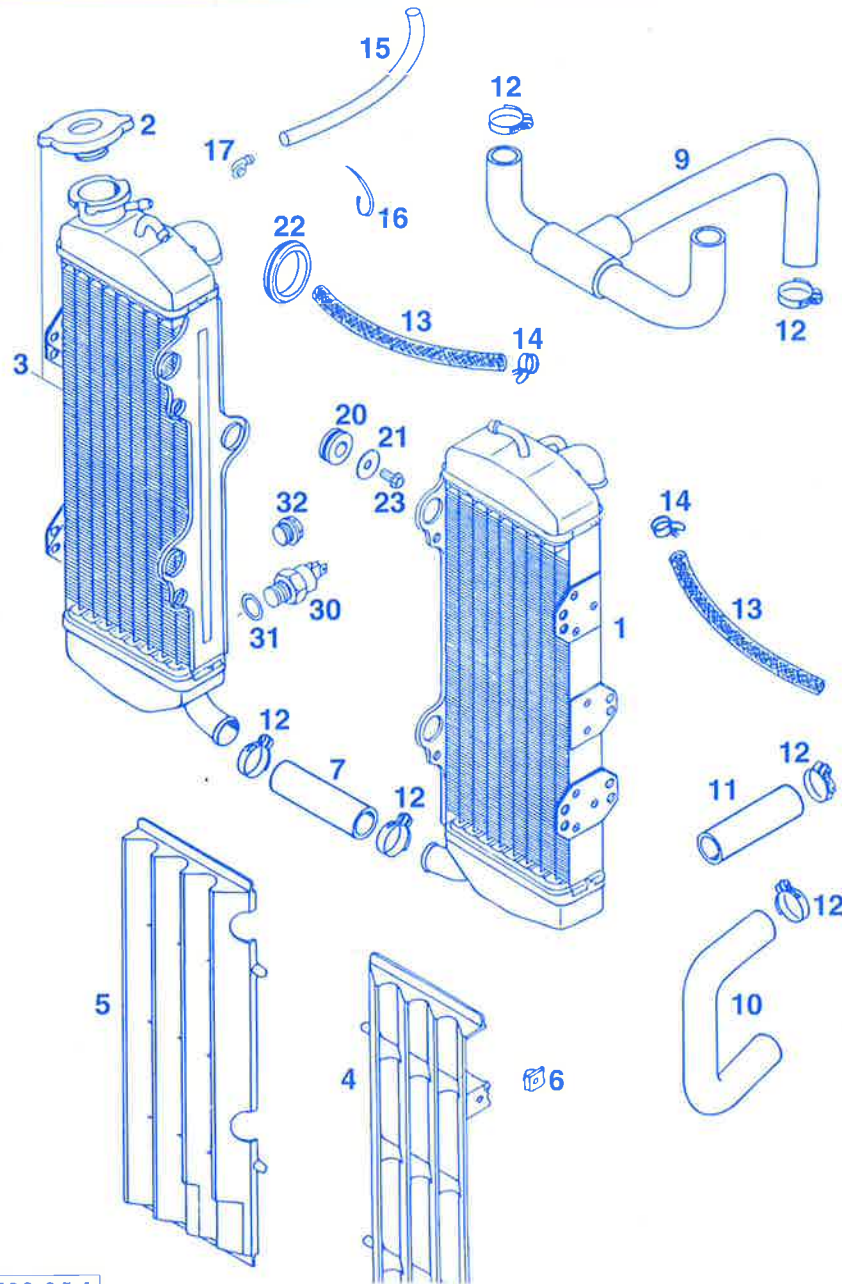


FIG	TEILNR/PARTNR	BEZEICHNUNG	DESCRIPTION	QTY
1	583.35.008.000	KÜHLER LINKS (45246) LC4'94 SCHWARZ	RADIATOR L/S (45246) LC4'94 BLACK	1
2	580.35.016.000	KÜHLERVERSCHLUSS KLEIN 1,4 BAR	RADIATOR CAP SMALL 1,4 BAR	1
3	580.35.007.800	KÜHLER RECHTS (45247) LC4'94 SCHWARZ	RADIATOR R/S (45247) LC4'94 BLACK	1
4	580.35.034.100	KÜHLERSCHUTZ LI. FARBLOS '96	RADIATOR PROTECT. L/S WHITE'96	1
5	580.35.134.100	KÜHLERSCHUTZ RE. FARBLOS '96	RADIATOR PROTECT. R/S WHITE'96	1
6	502.35.033.300	KLIPS-MUTTERNHALTER M6 KP142	SNAP-NUT HOLDER M6 KP142	4
7	565.35.025.001	KÜHLERSCHLAUCH 18X25 PER MET.	RADIATOR HOSE 18X25 PER METER	0,10
9	583.35.026.000	FORMSCHLAUCH LC4'94	PREFORMED HOSE LC4'94	1
10	502.35.025.700	FORMSCHLAUCH 18X3,5-90 GRAD	PREFORMED HOSE 18X3,5-90 DG	1
11	583.35.024.001	KÜHLERSCHLAUCH 20 X 26	RADIATOR HOSE 20 X 26	0,11
12	100.01.020.000	SCHLAUCHKLEMME GEMI 16/27	HOSE CLAMP GEMI 16/27	9
13	544.35.024.001	ND-SCHLAUCH ID 7,5 PER METER	HOSE ID 7,5 PER METER	0,52
14	502.31.005.000	SCHLAUCHKLEMME - YDNAC 10119	HOSE CLAMP YDNAC 10119	4
15	550.07.016.001	SCHLAUCH 7X10 PER METER	PVC-HOSE 7X10 PER METER	0,31
16	440.11.076.200	KABELBAND 200MM	CABLE TIE 200MM	X
17*	503.03.089.000	WINKELSTÜCK '97	ANGEL PIECE '97	1
20	410.01.052.000	KABELTÜLLE D=11MM	RUBBER SLEEVE D=11MM	6
21	510.06.097.000	SCHEIBE 6,4X22X1	WASHER 6,4X22X1	6
22	546.35.022.000	TÜLLE-STEUERKOPF	SLEEVE FOR STEERING HEAD	2
23	0015 060123	SK.BUNDSCHRAUBE M 6X12 SW=8	HH COLLAR SCREW M 6X12 WS=8	6
30	580.35.045.000	THERMOSCHALTER 80-85 GRAD '94	THERMOSWITCH 80-85 DG '94	1
31	0603 142015	CU-DICHTRING DIN7603-14X20X1,5	CU-SEAL RING DIN7603-14X20X1,5	1
32	0908 140153	VERSCHL.SCHR. DIN0908-M14X1,5	PLUG DIN0908-M14X1,5	X

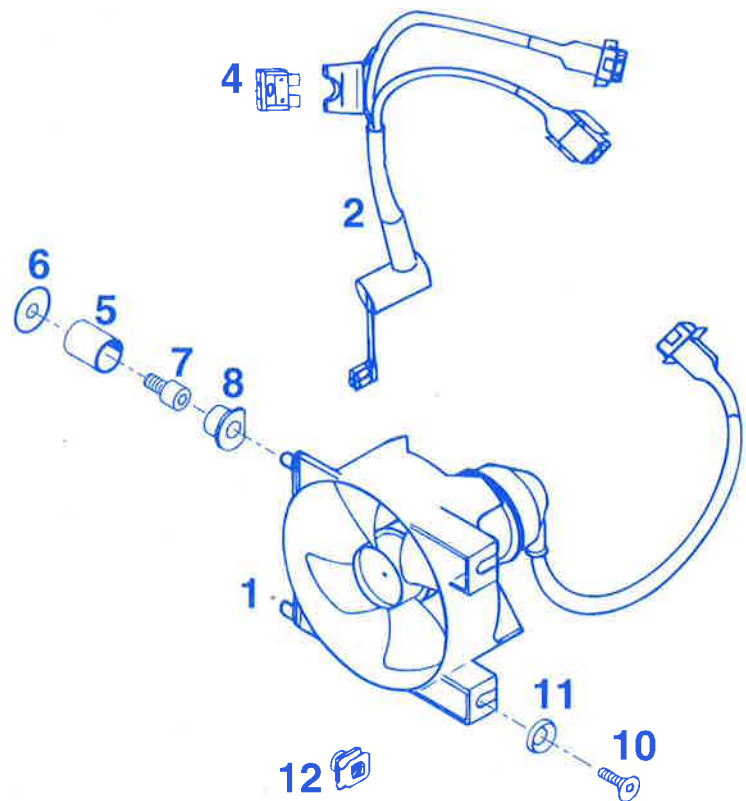
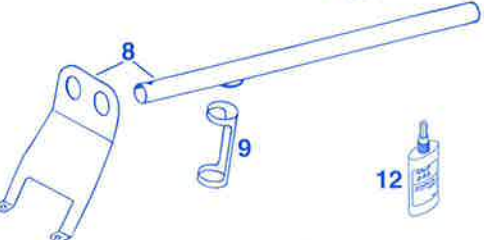
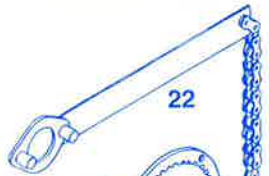
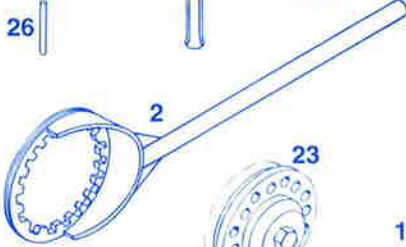
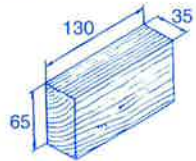


FIG	TEILNR./PARTNR	BEZEICHNUNG	DESCRIPTION	QTY
1	583.35.041.044	LÜFTER KPL. MIT GEHÄUSE	FAN CPL. WITH CASE	1
2	583.11.079.000	KABELSTRANG FÜR VENTILATOR '94	WIRING FOR FAN '94	1
4	580.11.109.005	STECKSICHERUNG 5 A	FUSE 5 A	1
5	583.35.043.000	LÜFTERHALTERUNG 13 X 16 X 20	FAN SUPPORT 13 X 16 X 20	2
6	510.06.097.000	SCHEIBE 6,4X22X1	WASHER 6,4X22X1	2
7	0912 060123	ISK.SCHRAUBE DIN0912-M 6X12	AH SCREW DIN0912-M 6X12	2
8	441.06.018.000	KUNSTSTOFFKAPPE	PLASTIC CAP	2
10	0991 060163	SENKSCHRAUBE DIN7991-M 6X16	FLAT HEAD SCR. DIN7991-M 6X16	2
11	400.06.006.000	FASONSCHIEBE 6MM	WASHER 6MM	2
12	502.35.033.300	KLIPS-MUTTERNHALTER M6 KP142	SNAP-NUT HOLDER M6 KP142	2

HOLZKLOTZ - SELBSTGEFERTIGT  
WOODEN BLOCK - HOME MADE



STAHLPLATTE - SELBSTGEFERTIGT  
STEEL PLATE - HOME MADE

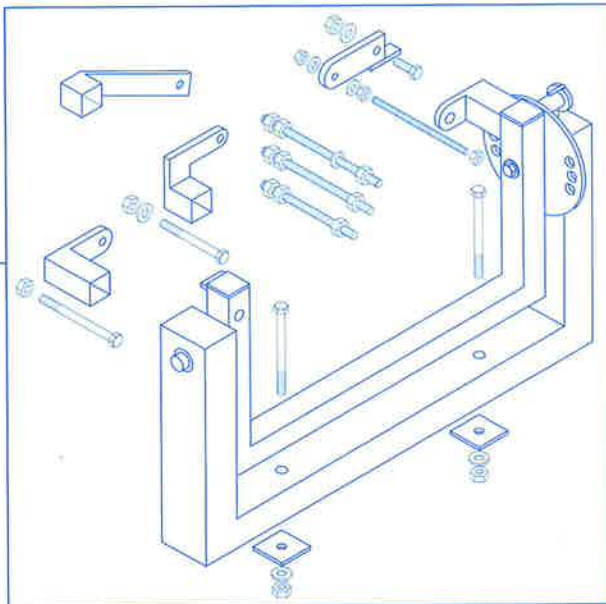


FIG	TEILNR./PARTNR	BEZEICHNUNG	DESCRIPTION	QTY
1	560.12.001.000	UNIVERSALMONTAGEBOCK '96	UNIVERSAL MOUNTING RACK '96	1
2	583.29.003.000	KUPPLUNGSHALTER D=160MM LC4'94	CLUTCH HOLDER D=160MM LC4'94	1
3	580.12.005.025	MONTAGEHÜLSE D=25MM F.KURBELW.WELLENDICHTR.LINKS	MOUNTING SLEEVE D=25MM F.CRANKSHAFT SEAL RING LEFT	1
4	580.12.009.000	SCHWUNGRADABZIEHER	FLYWHEEL EXTRACTOR	1
5	510.12.016.000	SCHUTZKAPPE	PROTECTION CAP	1
6	580.12.015.089	KOLBEN-MONTAGERING D=89MM 350/400LC4	PISTON RING COMPRESSOR D=89MM 350/400LC4	1
6	580.12.015.090	KOLBEN-MONTAGERING D=90MM 500 LC4	PISTON RING COMPRESSOR D=90MM 500 LC4	1
6	580.12.015.095	KOLBEN-MONTAGERING D=95MM 400/600 LC4	PISTON RING COMPRESSOR D=95MM 400/600 LC4	1
6	580.12.015.100	KOLBEN-MONTAGERING D=100MM 612 LC4	PISTON RING COMPRESSOR D=100MM 612 LC4	1
6	580.12.015.101	KOLBEN-MONTAGERING D=101MM 620 LC4	PISTON RING COMPRESSOR D=101MM 620 LC4	1
7	580.12.021.000	ABZIEHER F.PRIMÄRRAD U. KUPPL.MITNEHM.	EXTRACTOR F.PRIM.GEAR D. INNER CLUTCHH.	1
8	580.12.019.000	VENTIL-MONTAGEVORRICHTUNG	VALVE INSTALLATION KIT	1
9	6 276 470	VENTILFEDER-SPANNEINSATZ	PUSH INSERT	1
11	6 899 785	LOCTITE 242 BLAU 6CCM	LOCTITE 242 BLUE 6CCM	X
12	584.29.059.000	LOCTITE 648 GRÜN 20ML	LOCTITE 648 GREEN 20ML	X
13	580.12.003.000	KUPPLUNGSHALTER D=153MM	CLUTCH HOLDER D=153MM CPL.	1
15	151.12.017.000	LAGERAUSZIEHER	BEARING EXTRACTOR	1
16	151.12.018.000	EINSATZ 12-16 MM	INTERN.BEAR.PULLER 12-16 MM	1
16	151.12.018.100	EINSATZ 18-23 MM	INTERN.BEAR.PULLER 18-23 MM	1
18	090 98	SILIKONDICHTMASSE THREE-BOND	SILICON GASKET	1
20	580.30.080.000	BLOCKIERSCHRAUBE M8	LOCATING SCREW M8	1
22	510.12.012.000	HALTESCHLÜSSEL F. KETTENRITZEL	HOLDING SPANNER FOR SPROCKET	1
23	546.29.027.000	NIETWERKZEUG FÜR KUPPLUNG	RIVETTING TOOL FOR CLUTCH	1
26	580.29.026.007	GRENZLEHRDORN F. VENTILFÜHRUNG D=7,05MM	LIMIT PLUG GAUGE F.VALVE GUIDE D=7,05MM	1
39	583.29.039.000	SCHLÜSSEL FÜR SCHRAUBFILTER	WRENCH SCREW FILTER	1

# TECHNISCHE DATEN – MOTOR 400/620 SX, SC, EGS '97

Motor	400 LC4	620 LC4
Bauart	1-Zylinder 4-Takt Otto-Motor mit Ausgleichswelle, flüssigkeitsgekühlt	
Hubraum	398 cm <sup>3</sup>	609 cm <sup>3</sup>
Bohrung/Hub	89 / 64 mm	101 / 76 mm
Verdichtung	10,8 : 1	SX: 11,5 : 1 SC, EGS: 10,4 : 1
Kraftstoff	bleifreier Superkraftstoff mit mindestens ROZ 95	
Steuerung	4 Ventile über Kipphebel u. 1 Nockenwelle gesteuert, Antrieb der Nockenwelle mit Einfachkette	
Nockenwelle	249° (249)	
Steuerzeiten bei 1 mm	EÖ 22° v.OT AÖ 59° v.UT	EÖ 14° v.OT AÖ 56° v.UT
Ventilspiel	ES 47° n.UT AS 10° n.OT	ES 55° n.UT AS 13° n.OT
Ventildurchmesser	Einlaß: 36 mm Auslaß: 30 mm	
Ventilspiel kalt	Einlaß: 0,20 mm Auslaß: 0,20 mm	SX: Einlaß: 0,20 mm Auslaß: 0,20 mm SC, EGS: Einlaß: 0,15 mm Auslaß: 0,15 mm
Kurbelwellenlagerung	2 Zylinderrollenlager	
Pleuellager	Nadellager	
Kolbenbolzenlager	Bronzebüchse	
Kolben	Leichtmetall – gegossen/geschmiedet	
Kolbenringe	1 Kompressionsring, 1 Minutenring, 1 Ölabbstreifring	
Motorschmierng	Druckumlaufschmierung mittels Eatonpumpe	
Motoröl	siehe unten #	
Füllmenge Motoröl	SX, SC: 1,6 Liter / EGS: 2,1 Liter einschließlich Rahmen	
Primärtrieb	gerade verzahnte Stirnräder 30:81 Z	
Kupplung	Mehrscheibenkupplung im Ölbad	
Getriebe	5-Gang klauengeschaltet	
Getriebeübersetzung	1. Gang 14:35 2. Gang 15:24 3. Gang 18:21 4. Gang 20:19 5. Gang 22:18	
Zündanlage	kontaktlos gesteuerte Thyristor-Zündanlage mit elektronischer Zündverstellung, Typ SEM	
Zündzeitpunkt	Verstellung bis max. 38° v. OT bei 6000/min	SX: Verstellung bis max. 38° v. OT bei 6000/min SC, EGS: Verstellung bis max. 32° v. OT bei 6000/min
Generator	12V 130W	
Zündkerze	NGK D8EA	
Elektrodenabstand	0,6 mm	
Kühlung	Flüssigkeitskühlung, permanente Umwälzung der Kühlflüssigkeit durch Wasserpumpe	
Kühlflüssigkeit	1 Liter, Mischungsverhältnis 40% Frostschutz, 60% Wasser, mindestens -25° C	
Starthilfe	Dekompressor automatisch und manuell, Kalt- und Heißstarteinrichtung am Vergaser	

## TOLERANZEN, EINBAUSPIELE

Kurbelwelle	Axialspiel .....0,03 - 0,12 mm Kurbelzapfenschlag .....max. 0,04 mm
Pleuellager	Radialspiel .....max. 0,05 mm Axialspiel .....max. 1,00 mm
Kolben	Einbauspiel 400/620 .....max. 0,12 mm
Kolbenringe Stoßspiel	Kompressionsringe .....max. 0,60 mm Ölabstreifring .....max. 0,80 mm
Ventile	Dichtsitzbreite Einlaß .....max. 1,50 mm Dichtsitzbreite Auslaß .....max. 2,00 mm Ventilteller Schlag .....max. 0,03 mm Ventilführung Durchmesser .....max. 7,05 mm
Ölpumpe	Spiel Außenrotor - Gehäuse .....max. 0,20 mm Spitzenspiel Außen- Innenrotor .....max. 0,20 mm
Bypaßventil	Druckfeder Mindestlänge .....25 mm
Kupplungslamellen	Mindeststärke Organisch .....2,5 mm
Getriebewellen	Axialspiel .....0,1 - 0,4 mm
Kupplung	Kupplungsfeder Mindestlänge .....34,5 mm (neu 37 mm)

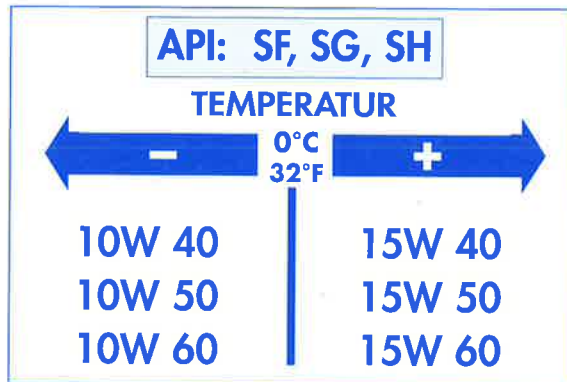
## ANZUGSDREHMOMENTE - MOTOR

Sechskantmutter Primärrad	M20x1,5	Loctite 242 + 170Nm
Bundmutter Schwungrad	M12x1 links	60 Nm
Sechskantmutter für Kupplungsmitnehmer	M18x1,5	Loctite 648 + 80 Nm
Kickstarter-Anschlagschraube	M12x1,5	70 Nm
Schrauben der Ölpumpen	M6	Loctite 242 + 8 Nm
Schraube Nockenwellenrad	M10	35 Nm
Schrauben Zylinderkopf-Oberteil	M6x25	8 Nm
Schrauben Zylinderkopf-Oberteil	M6x50/M6x55 (12.9)	20 Nm
Schrauben Zylinderkopf-Oberteil	M6x65/M6x70 (8.8)	8 Nm
Zylinderkopfschrauben	M10	50 Nm
Bundmuttern am Zylinderfuß	M10	40 Nm
Schraube Kettenrad	M10	Loctite 242 + 40 Nm
Ölablaßschraube	M22x1,5	30 Nm
Magnetschraube	M12x1,5	20 Nm
Verschlußschraube Bypaßventil	M12x1,5	20 Nm
Hohlschrauben Ölleitungen	M8x1	10 Nm
Hohlschrauben Ölleitungen	M10x1	15 Nm
Düsenschraube Kupplungsdeckel	M8x1	10 Nm
Verschlußschraube Steuerkettenspanner	M12x1,5	20 Nm
Kontermutter Ventileinstellschrauben	M7x0,75	20 Nm

## VERGASER-GRUNDEINSTELLUNG

	400 SC (20 kW)	400 SC	400 EGS Classic	620 SC (20 kW)	620 SX 620 SC	620 EGS Classic ohne Sekundärluftsystem	620 EGS Classic mit Sekundärluftsystem
Vergasertyp	PHM 38 SD	PHM 38 SD	PHM 38 SD	PHM 40 SD	PHM 40 SD	PHM 40 SD	PHM 40 SD
Regulierungsnummer	300896	4894/6	300896	110996	4922	4922/2	110996
Hauptdüse	150	190	150	155	195	170	155
Nadeldüse	DR 266	DR 270	DR 266	DR 268	DR 272	DR 268	DR 268
Leerlaufdüse	45	45	45	45	45	45	45
Düsennadel	K 51	K 51	K 51	K 51	K 51	K 51	K 51
Nadelposition von oben	III	II	III	III	II	III	III
Gemischreg.Schraube offen	1,5 Umdr.	1,5 Umdr.	1,5 Umdr.	1,5 Umdr.	1,5 Umdr.	1,5 Umdr.	1,5 Umdr.
Gasschieber	40	40	40	40	40	40	40
Startdüse	45	45	45	45	45	45	45
Drosselung	Schieberanschlag 22mm	-	-	Schieberanschlag 26mm	-	-	-

#



### Motoröl

Verwenden Sie nur Markenöle, welche die Qualitätsanforderungen der API-Klassen SF, SG oder SH (Angaben auf dem Behälter) erfüllen oder übertreffen. Es können sowohl Mineralöle als auch Syntheticöle mit den hier angegebenen Spezifikationen verwendet werden.

**! VORSICHT !**

ZU WENIG MOTORÖL ODER QUALITATIV MINDERWERTIGES ÖL FÜHRT ZU VORZEITIGEM VERSCHLEIß DES MOTORS.

## TECHNICAL SPECIFICATIONS – ENGINE 400/620 SX, Super Competition, EGS '97

Engine	400 LC4		620 LC4	
Design	Liquid-cooled single cylinder 4-stroke engine with balancer shaft			
Displacement	398 cm <sup>3</sup>		609 cm <sup>3</sup>	
Bore / Stroke	89 / 64 mm		101 / 76 mm	
Ratio	10,8 : 1		SX: 11,5 : 1    SC, EGS: 10,4 : 1	
Fuel	unleaded premium gasoline with a least RON 95			
Valve timing	4 valves over rocker arm and 1 overhead camshaft, camshaft drive through single chain			
Camshaft	249° (249)			
Valve timing by 1 mm valve clearance	IO 22° BTDC IC 47° ABDC	EO 59° BBDC EC 10° ATDC	IO 14° BTDC IC 55° ABDC	EO 56° BBDC EC 13° ATDC
Valve diameter	Intake: 36 mm		Exhaust: 30 mm	
Valve clearance cold	Intake: 0,20 mm	Exhaust: 0,20 mm	SX: Intake: 0,20 mm SC, EGS: Intake: 0,15 mm	Exhaust: 0,20 mm Exhaust: 0,15 mm
Crank shaft bearing	2 cylinder roller bearing			
Connecting rod bearing	needle bearing			
Top end bearing	bronze bushing			
Piston	forged/cast aluminium alloy			
Piston rings	1 compression ring, 1 taper face ring, 1 oil scraper ring			
Engine lubrication	forced-feed lubrication through Eaton-Oilpump with oil sump			
Engine oil	see below #			
Engine oil quantity	SX, SC: 1,6 liters / EGS: 2,1 liters including frame			
Primary ratio	straight geared spur wheels 30 : 81 teeth			
Clutch	multi disc clutch in oil bath			
Transmission	5-speed claw shifted			
Gear ratio	1st		14:35	
	2nd		15:24	
	3rd		18:21	
	4th		20:19	
	5th		22:18	
Ignition system	contactless thyristor ignition with electronic advanced system type SEM			
Ignition timing	adjustment to max. 38 ° BTDC at 6000 rpm		SX: adjustment to max. 38 ° BTDC at 6000 rpm SC, EGS: adjustment to max. 32 ° BTDC at 6000 rpm	
Generator	12V 130W			
Spark plug	NGK D8EA			
Spark plug gap	0,6 mm			
Cooling system	liquid cooled, permanent rotation of cooling liquid through mechanic driven water pump			
Cooling liquid	1 liter, 40% antifreeze, 60% water, at least -25 ° C (-13 ° F)			
Starting equipment	decompressor automatic and hand actuated, cold and hot start knob on carburetor			

### TOLERANCE, ASSEMBLY CLEARANCE

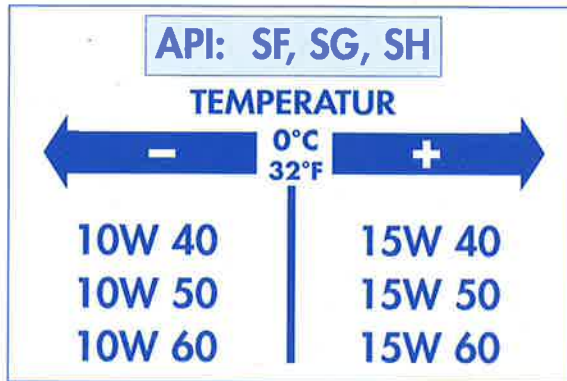
Crank shaft	axial play .....	0,03 - 0,12 mm	(0,001-0,005 in)
	run out of crank stud .....	max. 0,04 mm	(0,0016 in)
Connecting rod bearing	radial play .....	max. 0,05 mm	(0,0019 in)
	axial play .....	max. 1,00 mm	(0,04 in)
Piston	assembly clearance 400/620 .....	max. 0,12 mm	(0,005 in)
Piston rings end gap	compression rings .....	max. 0,60 mm	(0,023 in)
	oil scraper ring .....	max. 0,80 mm	(0,031 in)
Valves	seat sealing intake .....	max. 1,50 mm	(0,059 in)
	seat sealing exhaust .....	max. 2,00 mm	(0,079 in)
	run out of valve heads .....	max. 0,03 mm	(0,001 in)
	valve guides diameter .....	max. 7,05 mm	(0,277 in)
Oil pump	clearance outer rotor - housing .....	max. 0,20 mm	(0,008 in)
	clearance outer rotor - inner rotor .....	max. 0,20 mm	(0,008 in)
Bypass valve	minimum spring length .....	25 mm	(1 in)
Clutch discs	wear limit organic .....	2,5 mm	(0,1 in)
Transmission shafts	axial play .....	0,1 - 0,4 mm	(0,004 in)
Clutch	minimum clutchspring length .....	34,5 mm (new 37 mm)	(1,36 in - new 1,45 in)

### TIGHTENING TORQUES - ENGINE

Hexagon nut at primary gear	M20x1,5	Loctite 242 + 170Nm	(125 ft.lb)
Collar nut flywheel	M12x1 LH thread	60 Nm	(44 ft.lb)
Hexagon nut for inner clutch hub	M18x1,5	Loctite 648 + 80 Nm	(59 ft.lb)
Kickstarter stop screw	M12x1,5	70 Nm	(52 ft.lb)
AH screws oil pump	M6	Loctite 242 + 8 Nm	(6 ft.lb)
Hexagon screw camshaft gear	M10	35 Nm	(26 ft.lb)
AH screw cylinder head top sect.	M6x25	8 Nm	(6 ft.lb)
AH screw cylinder head top sect.	M6x50/M6x55 (12.9)	20 Nm	(15 ft.lb)
AH screw cylinder head top sect.	M6x65/M6x70 (8.8)	8 Nm	(6 ft.lb)
Cylinder head screws	M10	50 Nm	(37 ft.lb)
Collar nuts at cylinder base	M10	40 Nm	(30 ft.lb)
Hexagon screw chain sprocket	M10	Loctite 242 + 40 Nm	(30 ft.lb)
Oil drain plug	M22x1,5	30 Nm	(22 ft.lb)
Magnetic plug	M12x1,5	20 Nm	(15 ft.lb)
Plug bypass valve	M12x1,5	20 Nm	(15 ft.lb)
Banjo bolts oil lines	M8x1	10 Nm	(7 ft.lb)
Banjo bolt oil lines	M10x1	15 Nm	(11 ft.lb)
Jet screw clutch cover	M8x1	10 Nm	(7 ft.lb)
Screw plug timing-chain tensioner	M12x1,5	20 Nm	(15 ft.lb)
Counternuts valve adjusting screws	M7x0,75	20 Nm	(15 ft.lb)

## BASIC CARBURETOR SETTING

	400 SC (20 kW)	400 SC	400 EGS Classic	620 SC (20 kW)	620 SX 620 SC	620 EGS Classic with secondary air system	620 EGS Classic without secondary air system
Carburetor	PHM 38 SD	PHM 38 SD	PHM 38 SD	PHM 40 SD	PHM 40 SD	PHM 40 SD	PHM 40 SD
Carburetor setting number	300896	4894/6	300896	110996	4922	4922/2	110996
Main jet	150	190	150	155	195	170	155
Needle jet	DR 266	DR 270	DR 266	DR 268	DR 272	DR 268	DR 268
Idling jet	45	45	45	45	45	45	45
Jet needle	K 51	K 51	K 51	K 51	K 51	K 51	K 51
Needle position from top	3 rd	2 nd	3 rd	3 rd	2 nd	3 rd	3 rd
Mixture adju. screw open	1,5 turn	1,5 turn	1,5 turn	1,5 turn	1,5 turn	1,5 turn	1,5 turn
Throttle valve	40	40	40	40	40	40	40
Starting jet	45	45	45	45	45	45	45
Performance restrictor	slide stop 22 mm	—	—	slide stop 26 mm	—	—	—



### Engine oil

Use only oil brands, which meet quality requirements of API-classes SF, SG or SH (informations on bottles) or higher. Both, mineral and synthetic oils with above specifications can be used.

### CAUTION

POOR OIL QUALITY OR MINOR QUANTITY EFFECT EARLY ENGINE-WEAR.

*KTM-SPORTMOTORCYCLE AKTIENGESELLSCHAFT  
A-5230 Mattighofen • Postfach 91 • Austria  
FN 102019 d - Landesgericht Ried im Innkreis*

*Gedruckt auf chlorfrei gebleichtem, umweltfreundlichen Papier. - aumayer-druck-mattighofen*