



ERSATZTEILKATALOG SPARE PARTS MANUAL

'97



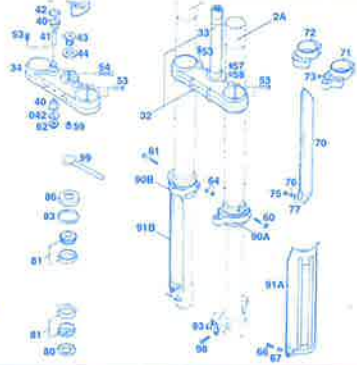
FAHRGESTELL CHASSIS

LC4

ART. NR. 3.204.08
12.96

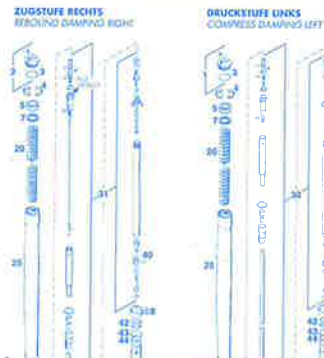
400/620 EGS

TELEGABEL WHITE POWER
FRONT FORK WHITE POWER



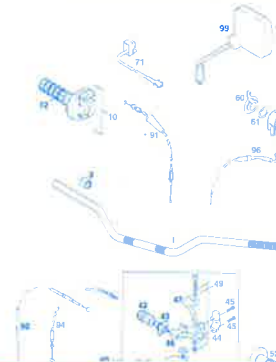
SEITE
Page
4

GABELBEINE WHITE POWER
FORK LEGS WHITE POWER



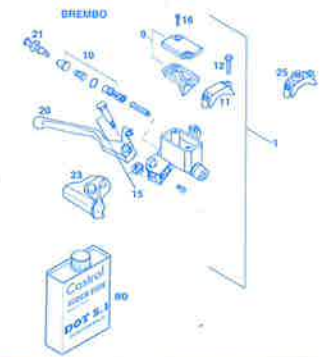
SEITE
Page
6

LENKER, ARMATUREN
HANDLEBAR, CONTROLS



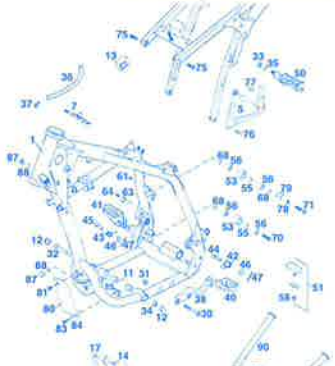
SEITE
Page
7

HANDBREMSZYLINDER
HAND BRAKE CYLINDER



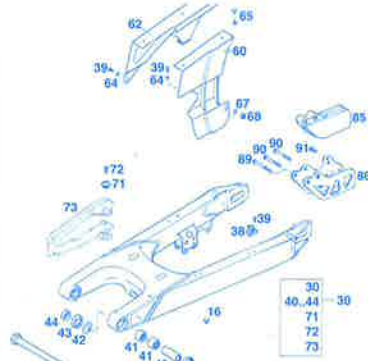
SEITE
Page
8

RAHMEN, AUSLEGER
FRAME, SUB FRAME



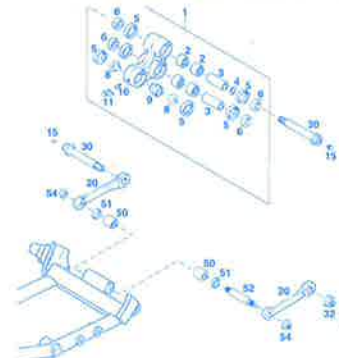
SEITE
Page
9

SCHWINGARM, KETTENSCHUTZ
SWINGARM, CHAIN GUARD



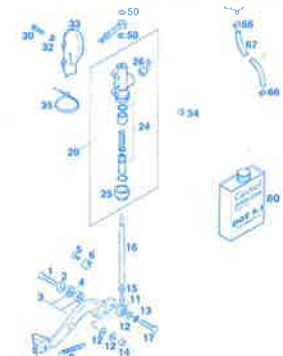
SEITE
Page
11

PRO LEVER ANLENKUNG
PRO LEVER SYSTEM



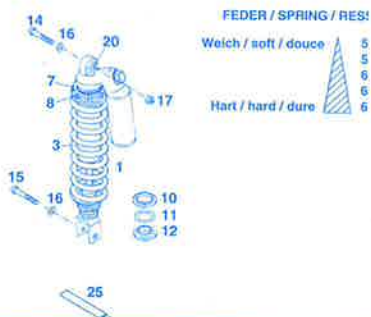
SEITE
Page
12

FUSSBREMSBETÄTIGUNG
REAR BRAKE CONTROL



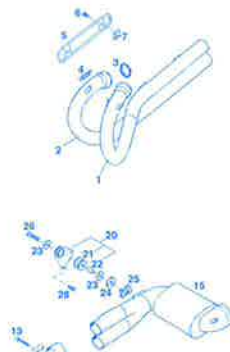
SEITE
Page
13

FEDERBEIN WHITE POWER
SHOCK ABSORBER WHITE POWER



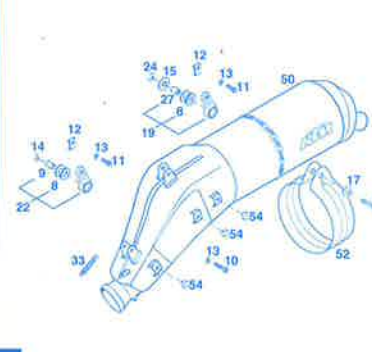
SEITE
Page
14

KRÜMMER, VORSCHALLDÄMPFER
PIPES, PRE SILENCER



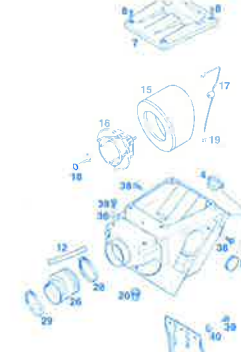
SEITE
Page
15

ENDDÄMPFER
SILENCER



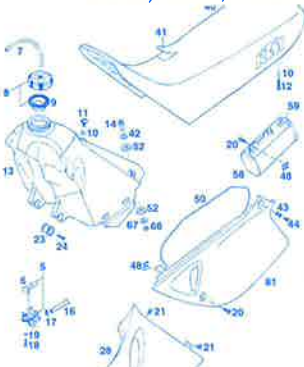
SEITE
Page
16

LUFTFILTERKASTEN
AIR FILTER BOX



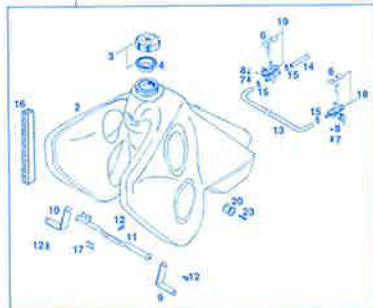
SEITE
Page
17

TANK, SITZBANK, VERKLEIDUNG
TANK, SEAT, COVERS



SEITE
Page
18

TANK 20 LITER, ANBAUTEILE
TANK 20 LITERS, ADD-ON PARTS



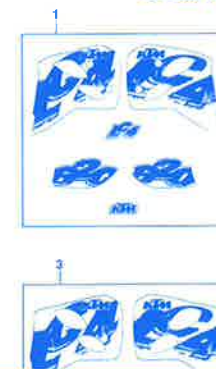
SEITE
Page
20

KOTFLÜGEL
FENDERS



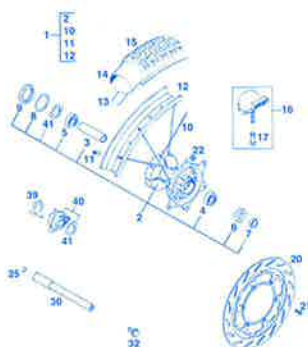
SEITE
Page
21

DEKOR
DECAL



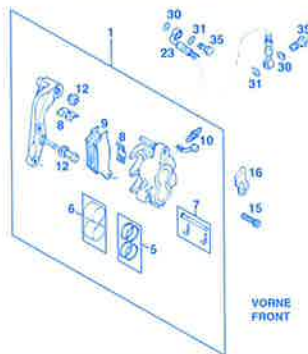
SEITE
Page
22

VORDERRAD
FRONT WHEEL



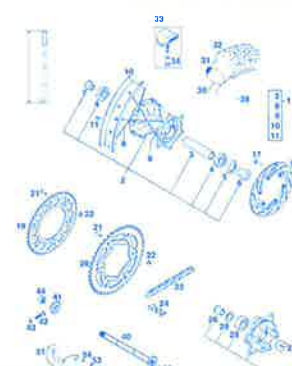
SEITE
Page
23

BREMSZANGE VORNE
BRAKE CALIPER FRONT



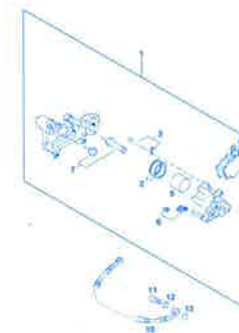
SEITE
Page
24

HINTERRAD
REAR WHEEL



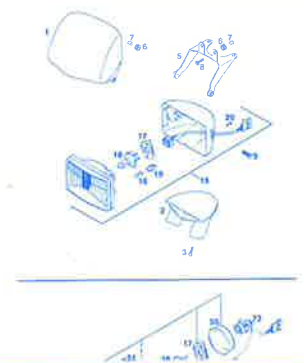
SEITE
Page
25

BREMSZANGE HINTEN
BRAKE CALIPER REAR



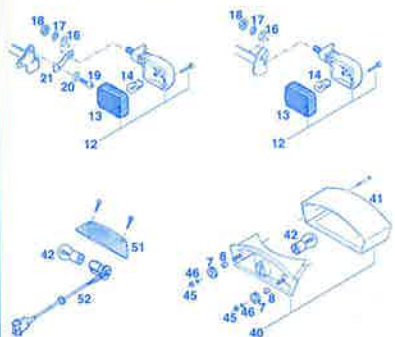
SEITE
Page
27

MASKE, SCHEINWERFER
MASK, HEADLIGHT



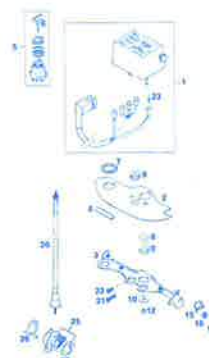
SEITE
Page
28

BLINKER, RÜCKLICHT
FLASHER, REAR LIGHT



SEITE
Page
29

TACHOANLAGE
SPEEDOMETER



SEITE
Page
30

KABELSTRANG
WIRING HARNESS



SEITE
Page
31

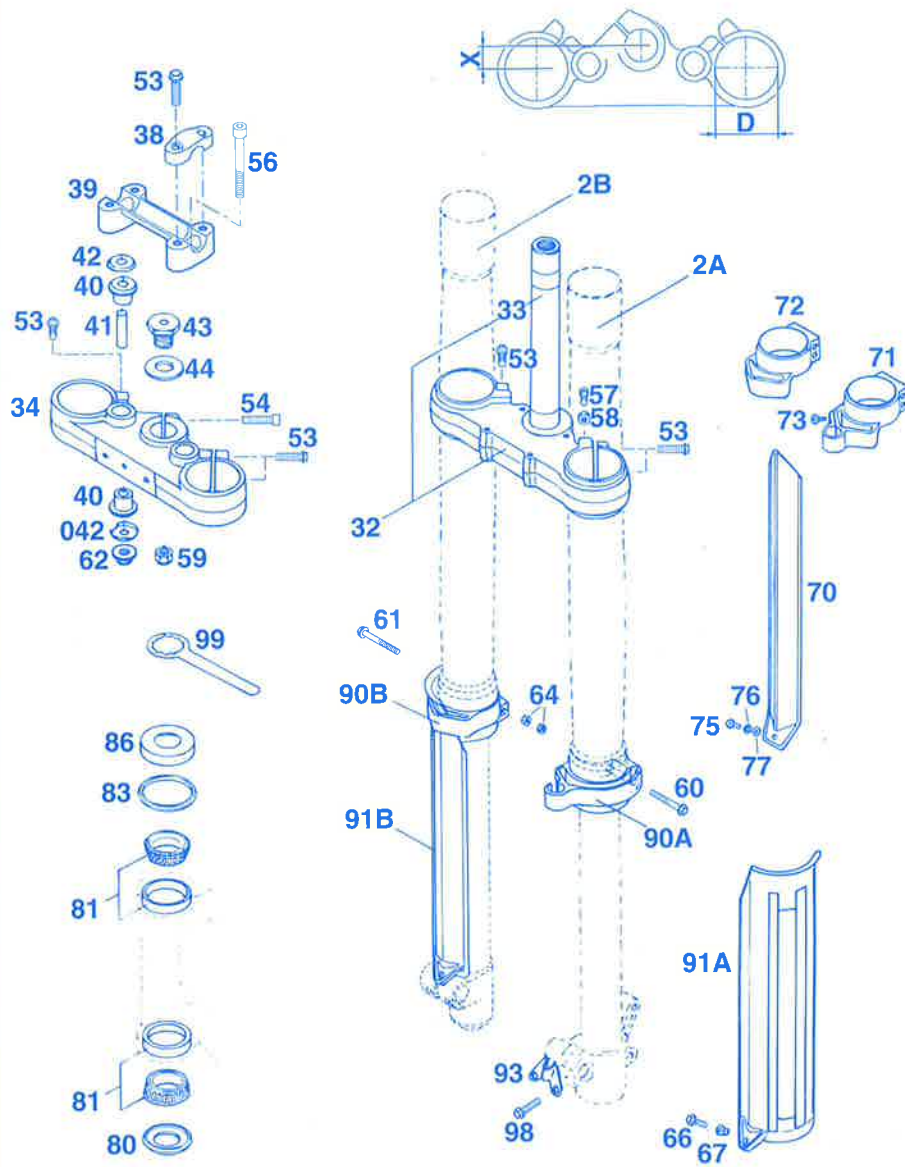


FIG	TEILNR./PARTNR	BEZEICHNUNG	DESCRIPTION	QTY
2A	583.01.002.600	GABELBEIN LINKS K4T96L3 '96	FORK LEG L/S K4T96L3 '96	1
2B	583.01.102.600	GABELBEIN RECHTS K4T96L3 '96	FORK LEG R/S K4T96L3 '96	1
32	583.01.032.144	GABELBR. UNT. KPL. X=20MM/D=57MM	BOT. TRIPLE CLAMP X=20MM/D=57MM	1
33	501.01.033.100	GABELSCHAFTROHR L=244 '91	FORK TUBE L=244 '91	1
34	583.01.034.100	GABELBRÜCKE OBEN X=20MM/D=54MM	TOP TRIPLE CLAMP X=20MM/D=54MM	1
38	546.01.038.000	LENKERKLEMMBRÜCKE '95	HANDLEBAR CLAMP '95	2
39	583.01.039.100	LENKERAUFNAHME '95	HANDLEBAR SUPPORT '95	1
40	564.01.040.000	GUMMIBÜCHSE	RUBBER BUSHING	4
41	564.01.041.100	DISTANZROHR 10,2X12X44	SPACER TUBE 10,2X12X44	2
42	564.01.042.000	SCHEIBE 10,5X32X2	WASHER 10,5X32X2	2
042	564.01.142.000	SCHEIBE 10,5X31	WASHER 10,5X31	2
43	564.01.043.000	SK.SCHRAUBE M20X1,5	HH SCREW M20X1,5	1
44	564.01.044.000	SCHEIBE 21X38X3	WASHER 21X38X3	1
53	0015 080303	SK.BUNDSCHRAUBE M 8X30 SW=10	HH COLLAR SCREW M 8X30 WS=10	12
54	0912 080353	ISK.SCHRAUBE DIN0912-M 8X35	AH SCREW DIN0912-M 8X35	1
56	0984 100703	ZYL.SCHRAUBE DIN7984-M10X70	AH SCREW DIN7984-M10X70	2
57	0933 070203	SK.SCHRAUBE DIN0933-M 7X20	HH SCREW DIN0933-M 7X20	2
58	0934 070003	SK.MUTTER DIN0934-M 7	HEXAGON NUT DIN0934-M 7	2
59	0985 100003	SS.MUTTER DIN0985-M10	SELF LOCKING NUT DIN0985-M10	2
60	0015 050403	SK.BUNDSCHRAUBE M 5X40 SW=8	HH COLLAR SCREW M 5X40 WS=8	1(2)
61	0015 050453	SK.BUNDSCHRAUBE M 5X45 SW=8	HH COLLAR SCREW M 5X45 WS=8	1(2)
62	490.09.082.000	STOVERFLANSCHMUTTER M10 SW=17	SELF LOCKING NUT M10 WS=17	2
64	0985 050003	SS.MUTTER DIN0985-M 5	SELF LOCKING NUT DIN0985-M 5	2(4)
66	0015 050163	SK.BUNDSCHRAUBE M 5X16 SW=8	HH COLLAR SCREW M 5X16 WS=8	2
67	546.01.094.100	BUNDBÜCHSE FÜR GLEITSCHUTZ	COLLAR BUSHING F.SLIDING PROT.	2
70	565.01.091.000/30	GABELSCHUTZ LI&RE SCHWARZ '96	FORK PROTECTOR LS&RS BLACK '96	2
71	565.01.090.000/30	SCHUTZFÜHRUNG LINKS SCHWARZ	PROTECTOR GUIDE L/S BLACK	1
72	565.01.190.000/30	SCHUTZFÜHRUNG RECHTS SCHWARZ	PROTECTOR GUIDE R/S BLACK	1
73	0971 290653	ZYL.BLECHSCHR. DIN7971-2,9X6,5	SHEET MET.SCR.DIN7971 2,9X6,5	1
75	0015 050123	SK.BUNDSCHRAUBE M 5X12 SW=8	HH COLLAR SCREW M 5X12 WS=8	2
76	0797 050003	ZAHNSCHEIBE DIN6797-J 5,3	TOOTH LOCK WASH. DIN6797-J 5,3	2
77	0125 050003	UNTERLEGSCHIEBE DIN0125-A 5,0	WASHER DIN0125-A 5,0	2
80	546.01.084.100	O-RINGTRÄGER M. DICHTLIPPE '91	O-RING SUPPORT W. SEALING LIP	1
81	542.01.081.000	KEGELROLLENLAGER SKF 331274	TAPERED ROLL. BEAR. SKF 331274	2
83	546.01.184.000	STEUERKOPFABDICHTUNG OBEN	STEERING HEAD GASKET TOP	1

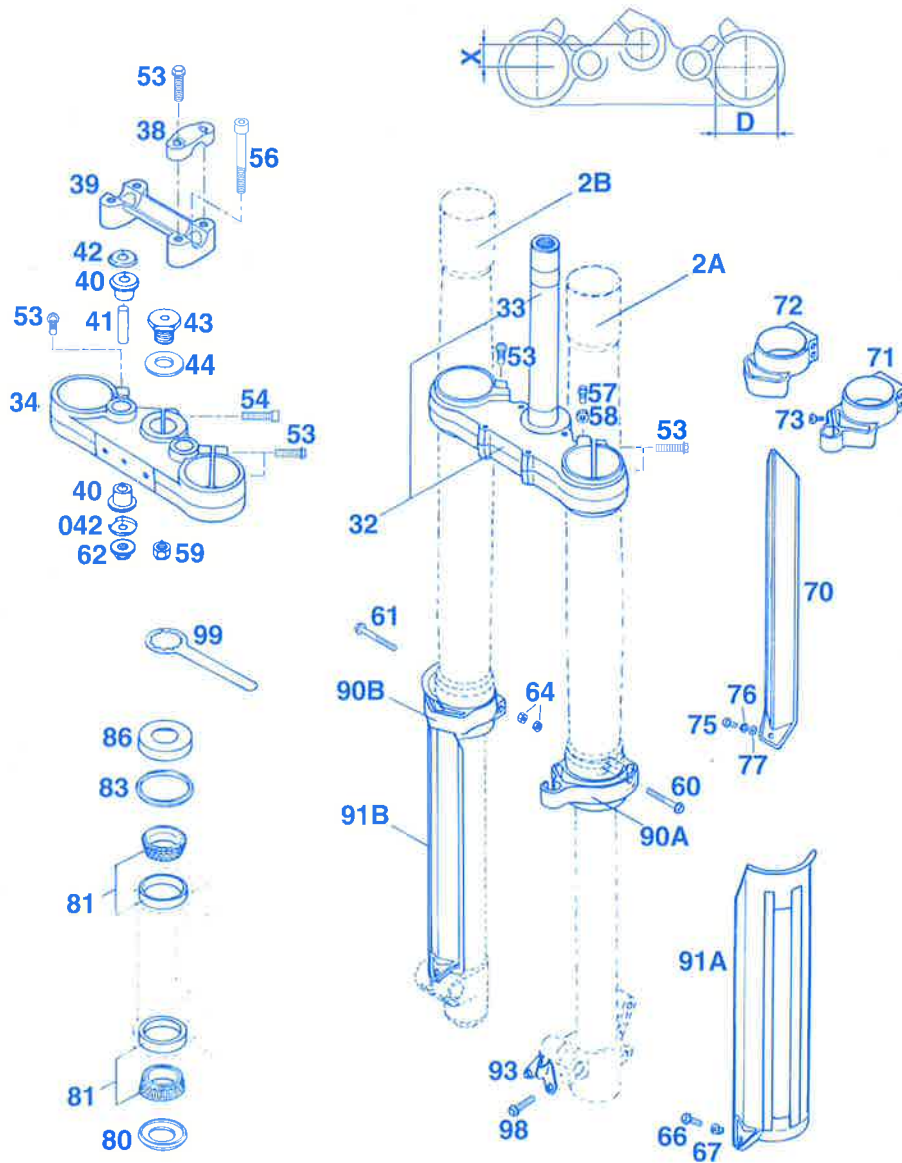
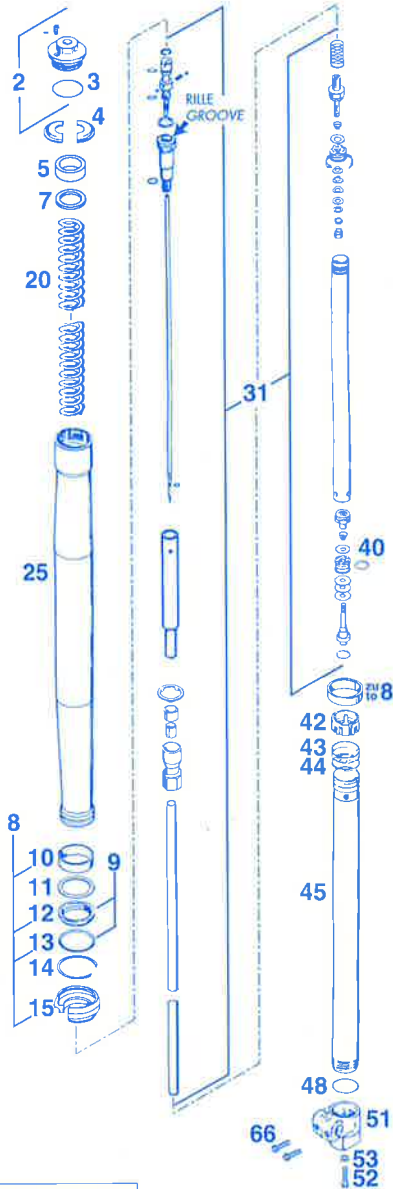


FIG	TEILNR/PARTNR	BEZEICHNUNG	DESCRIPTION	QTY
86	542.01.086.000	SCHUTZRING	STEERING HEAD COVER	1
90A	546.01.090.000	SCHUTZFÜHRUNG LINKS WEISS	PROTECTOR GUIDE L/S WHITE	1
90B	546.01.190.000	SCHUTZFÜHRUNG RECHTS WEISS	PROTECTOR GUIDE R/S WHITE	1
91A	546.01.091.000	GLEITSCHUTZ LINKS WEISS	SLIDING PROTECTOR L/S WHITE	1
91B	546.01.191.000	GLEITSCHUTZ RECHTS WEISS	SLIDING PROTECTOR R/S WHITE	1
93	502.01.090.000	SCHELLE FÜR BREMSSCHLAUCH '94	CLAMP FOR BRAKE HOSE '94	1
98	0015 070253	SK.BUNDSCHRAUBE M 7X25 SW=8	HH COLLAR SCREW M 7X25 WS=8	2
99	542.12.035.000	RINGSCHLÜSSEL SW=32	RING WRENCH SW=32	1

ZUGSTUFE RECHTS
REBOUND DAMPING RIGHT



DRUCKSTUFE LINKS
COMPRESS DAMPING LEFT

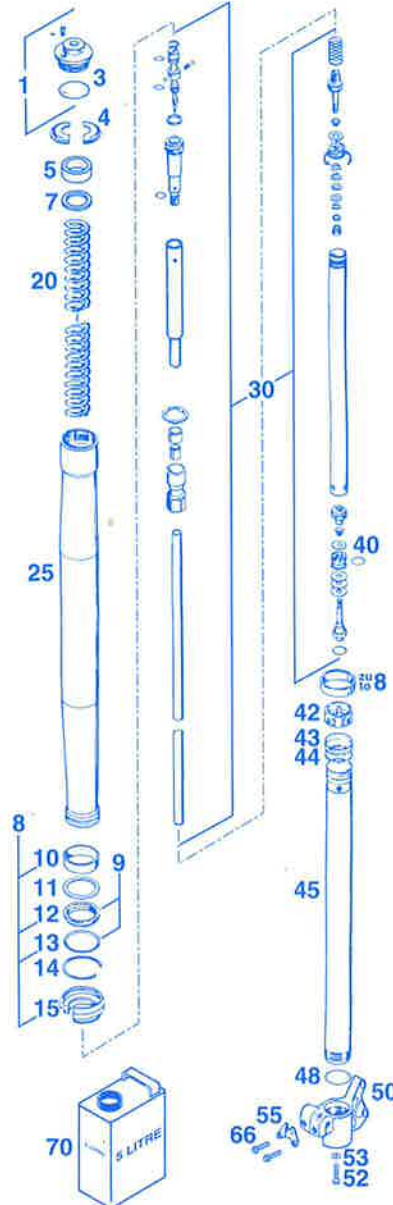


FIG	TEILNR./PARTNR	BEZEICHNUNG	DESCRIPTION	QTY
1	583.01.008.600	VERSCHLUßKAPPE KPL. LI. „COM“	SCREW CAP CPL. L/S „COM“	1
2	583.01.009.600	VERSCHLUßKAPPE KPL. RE. „REB“	SCREW CAP CPL. R/S „REB“	1
3	0770 430030	O-RING 43,00X3,00	O-RING 43,00X3,00	2
4	545.01.050.000	HALBMOND KEIL	KEY HALF	2
5	564.01.022.200	VORSPANNBÜCHSE 25X34X2,5	PRELOAD BUSHING 25X34X2,5	X
5	564.01.022.000	VORSPANNBÜCHSE 25X34X5	PRELOAD BUSHING 25X34X5	X
5	564.01.022.100	VORSPANNBÜCHSE 25X34X10	PRELOAD BUSHING 25X34X10	2
7	545.01.019.000	SCHEIBE 24,5X34X2	WASHER 24,5X34X2	2
8	502.01.668.244	REP.SATZ WELLENDICHTR.+BÜCHSEN	REPAIR KIT SEAL S.RINGS+BUSH.	2
9	502.01.669.244	REP.SATZ WELLENDICHTRINGE	REPAIR KIT SEAL SHAFT RINGS	2
10	575.01.026.000	FÜHRUNGSBÜCHSE 40 X 44 X 20-10	GUIDE BUSHING 40 X 44 X 20-10	2
11	564.01.027.000	RING 42X49,2X1,5	RING 42X49,2X1,5	2
12	580.01.805.000	WELLENDICHTRING 40X49,5X9LF	SHAFT SEAL RING 40X49,5X9LF	2
13	564.01.127.000	RING 49,5X45X1	RING 49,5X45X1	2
14	564.01.029.000	SEEGER-SPRENGRING SB50	SEEGER LOCK RING SB50	2
15	564.01.025.100	STAUBMANSCHETTE D40 '91	DUST BELLOWS D40 '91	2
20	545.01.021.405	FEDER 530 MM / 4,0 KG	SPRING 530 MM / 4,0 KG	X
20	545.01.021.420	FEDER 543 MM / 4,2 KG	SPRING 543 MM / 4,2 KG	X
20	545.01.021.440	FEDER 530 MM / 4,4 KG	SPRING 530 MM / 4,4 KG	1
20	545.01.021.460	FEDER 530 MM / 4,6 KG	SPRING 530 MM / 4,6 KG	X
25	576.01.004.000	AUSSENROHR '94	OUTER TUBE '94	2
30	583.01.010.600	CARTRIDGE KPL. LINKS K4T96L/L3	CARTRIDGE CPL. L/S K4T96L/L3	1
31	583.01.011.600	CARTRIDGE KPL. RE. K4T96L/L3	CARTRIDGE CPL. R/S K4T96L/L3	1
40	0770 020160	O-RING 15,60X1,78	O-RING 15,60X1,78	2
42	545.01.077.000	SPANNBÜCHSE	BUSHING	2
43	545.01.045.000	LAGERRING 42,8X13	BEARING RING 42,8X13	2
44	545.01.046.000	RING 39X42X1	RING 39X42X1	2
45	545.01.003.300	INNENROHR K4T96L/L3 L=625MM	INNER TUBE K4T96L/L3 L=625MM	2
48	0770 380020	O-RING 38,00X2,00	O-RING 38,00X2,00	2
50	583.01.006.600	GABELFAUST LINKS (300MM)	AXLE CLAMP L/S (300MM)	1
51	583.01.007.600	GABELFAUST RECHTS	AXLE CLAMP R/S	1
52	545.01.082.100	SK.BUNDSCHRAUBE M 8X30	HH COLLAR SCREW M 8X30	2
53	545.01.081.000	DICHTRING 8X12X1,5	SEAL RING 8X12X1,5	2
55	502.01.090.000	SCHELLE FÜR BREMSCHLAUCH '94	CLAMP FOR BRAKE HOSE '94	1
66	0015 070253	SK.BUNDSCHRAUBE M 7X25 SW=8	HH COLLAR SCREW M 7X25 WS=8	4
70	060 07	GABELÖL SAE5 5 LITER	FORK OIL SAE5 5 LITER	1

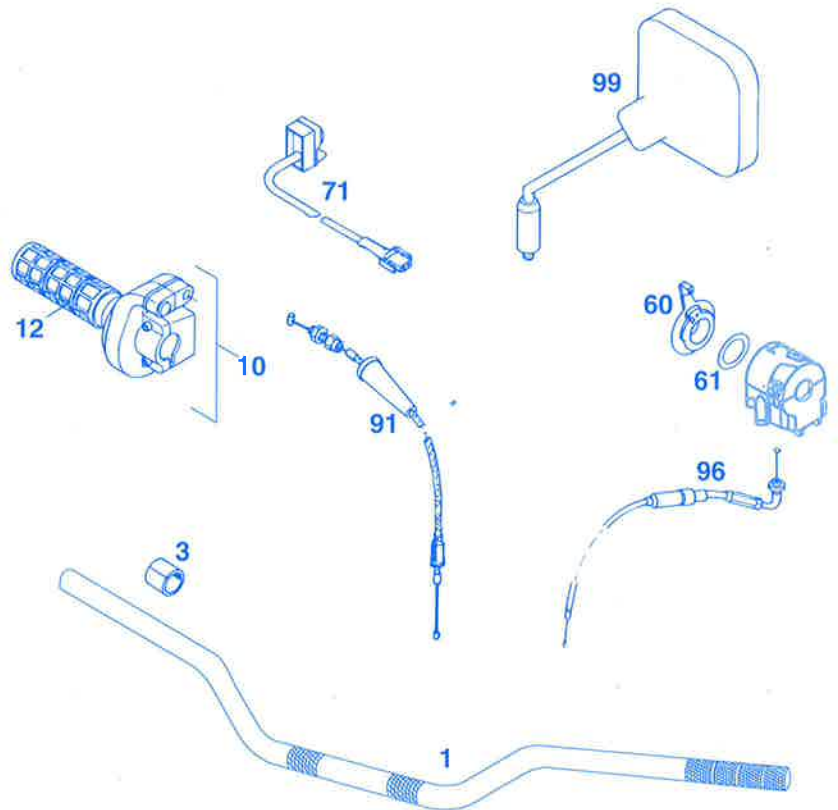
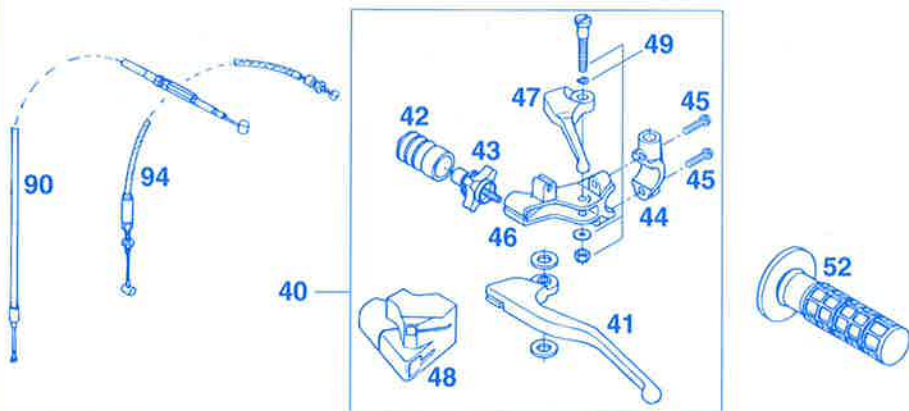


FIG	TEILNR/PARTNR	BEZEICHNUNG	DESCRIPTION	QTY
1*	583.02.001.400	ALU-LENKER AFAM SILBER '97	ALU-HANDLEBAR AFAM SILVER '97	1
3	502.02.010.000	DISTANZBÜCHSE 22X28X22 PVC	SPACER BUSHING 22X28X22PVC	X
10	583.02.010.000	GASDREHGRIF KPL. DOMINO '93	THROTTLE GRIP CPL.DOMINO '93	1
12	583.02.003.000	DREHGRIFÜBERZUG DOMINO	TWIST GRIP COVER DOMINO	1
40	583.02.040.100	KUPPLUNGSHEBEL KPL. DOMINO '94	CLUTCH LEVER ASSY CPL.DOMINO	1
41	583.02.055.000	KUPPLUNGSHEBEL LOSE	CLUTCH LEVER LOOSE	1
42	546.02.126.000	FALTENBALG KUPPLUNGSHEBEL '91	BELLOWS CLUTCH LEVER '91	1
43	583.02.043.000	STELLSCHRAUBE KPL. M7	ADJUSTMENT SCREW CPL.M7	1
44	583.02.044.000	KLEMMSCHELLE SPIEGEL M10X1,25	CLAMP MIRROR M10X1,25	1
45	0015 060253	SK.BUNDSCHRAUBE M 6X25 SW=8	HH COLLAR SCREW M 6X25 WS=8	2
46	583.02.023.000	GELENKSTÜCK DOMINO	JOINT DOMINO	1
47	583.02.047.000	DEKOHEBEL LOSE	DECOMPRESSION LEVER LOOSE	1
48	583.02.048.000	SCHUTZKAPPE	PROTECTING COVER	1
49	583.02.049.000	HEBELSCHRAUBE KPL.	LEVER SCREW CPL.	1
52	583.02.052.000	FESTGRIFF DOMINO '93	FIXED GRIP DOMINO '93	1
60	583.02.050.100	CHOCKEHEBEL DOMINO '94	CHOKE LEVER DOMINO '94	1
61*	0988 253505	PASSSCHEIBE DIN0988-25X35X0,5	THRUST WASH. DIN0988-25X35X0,5	1
71	583.11.071.100	KURZSCHLUSSCHALTER 550MM '94	SHORT CIRCUIT SWITCH 550MM '94	1
90	502.02.090.200	KUPPLUNGSSEIL 125/LC4 TSK '94	CLUTCH CABLE 125/LC4 TSK '94	1
91	583.02.091.000	GASSEIL DOMINO/DELLORTO 38/40	THROTTLE CABLE DOMINO/DELLORTO	1
94	583.02.094.000	HANDEKOSEIL '93	DECOMPRESSION CABLE '93	1
96	583.02.095.100	KALTSTARTSEIL '94	CHOKE CABLE '94	1
99	580.12.040.000	RÜCKBLICKSPIEGEL LINKS	REAR MIRROR L/S	1
—	580.12.140.000	RÜCKBLICKSPIEGEL RECHTS	REAR MIRROR R/S	1



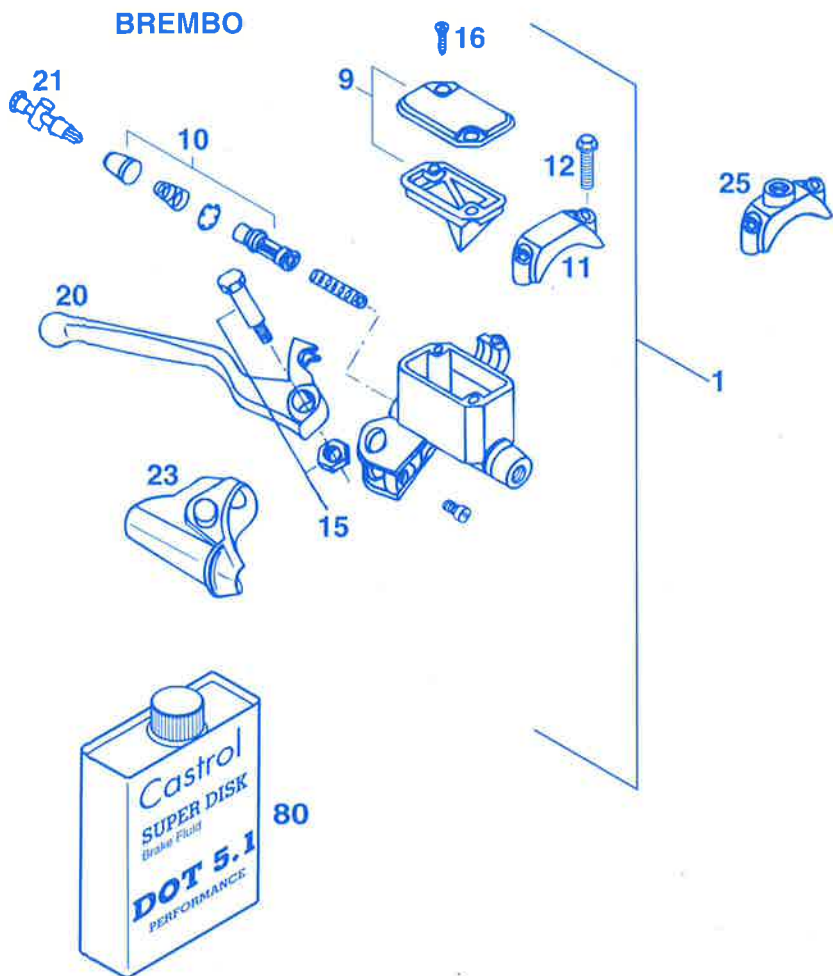


FIG	TEILNR./PARTNR	BEZEICHNUNG	DESCRIPTION	QTY
1	502.13.001.044	HANDBREMSZYLINDER D=11MM	HANDBRAKE CYLINDER BREMBO '94 D=11MM	1
9	502.13.012.000	DECKEL KPL.	COVER CPL.	1
10	502.13.050.000	REPARATUR-SATZ KOLBEN 11MM	REPAIR KIT PISTON 11MM	1
11	544.13.011.000	SCHELLE	CLAMP	1
12	0015 060253	SK.BUNDSCHRAUBE M 6X25 SW=8	HH COLLAR SCREW M 6X25 WS=8	2
15	502.13.015.000	HEBELSCHRAUBE KPL.	LEVER SCREW CPL.	1
16	0965 050163	SENKSCHRAUBE DIN0965-M 5X16	FLAT HEAD SCREW DIN0965-M 5X16	2
20	502.13.020.000	HANDBREMSHEBEL LOSE BREMBO'94	HAND BRAKE LEVER LOOSE BREM'94	1
21	502.13.021.000	STELLSCHRAUBE KPL.	ADJUSTING SCREW CPL.	1
23	502.13.023.000	SCHUTZKAPPE BREMBO'94	PROTECTION CAP BREMBO'94	1
25	580.12.040.150	KLEMMSCHELLE FÜR SPIEGEL '94	CLAMP FOR MIRROR '94	1
80	060 54	BREMSFLÜSSIGK. DOT 5.1 CASTROL	BRAKE FLUID DOT 5.1 CASTROL	1

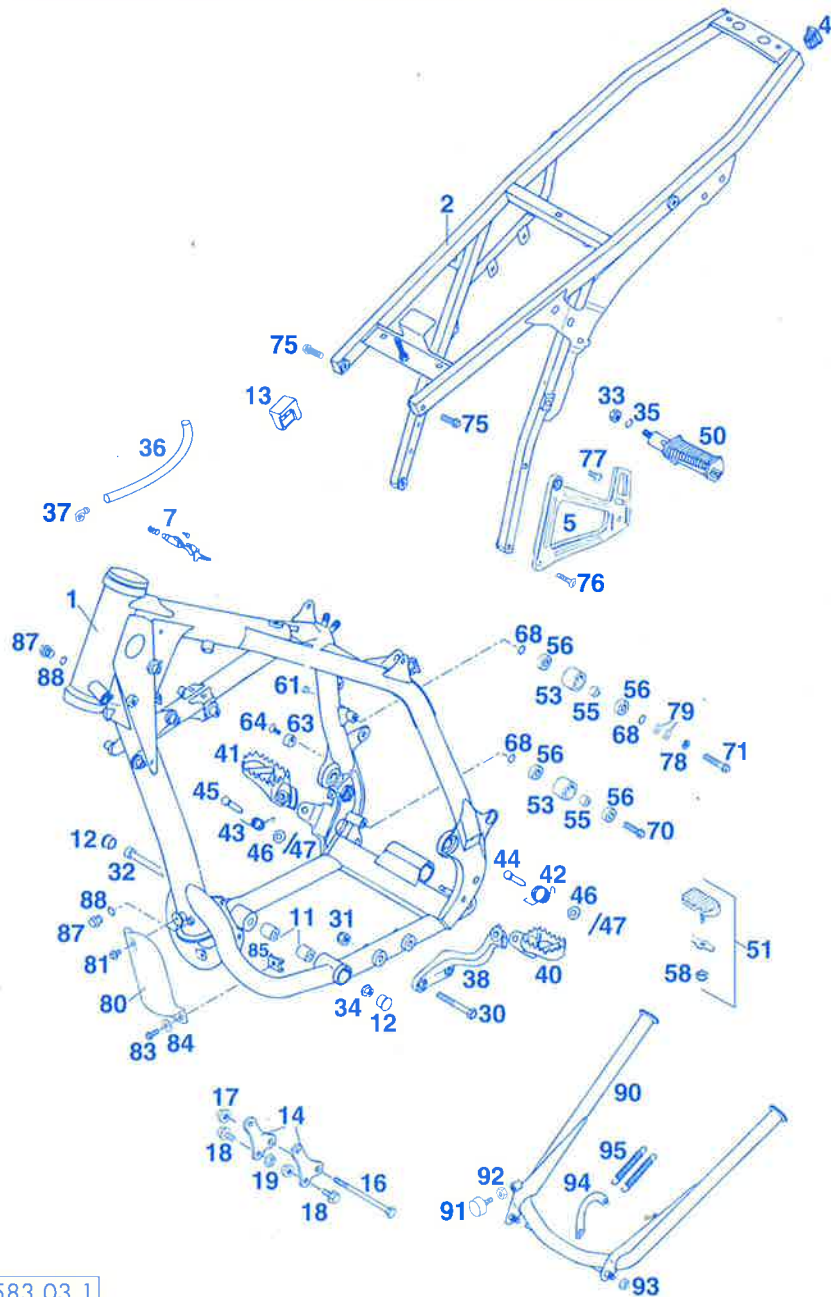


FIG	TEILNR/PARTNR	BEZEICHNUNG	DESCRIPTION	QTY
1	583.03.001.400	RAHMEN MIT ÖLRESERVOIR MIT LAGER FÜR ANLENKUNG '95	FRAME W. OIL RESERVOIR WITH BEARINGS FOR LINKING '95	1
2*	583.03.002.600	AUSLEGER KPL. STAHL EGS '97	SUB FRAME CPL. STEEL EGS '97	1
4	583.03.002.090	VERSCHLUSSTOPFEN 12 X 17 MM	PLUG 12 X 17 MM	2
5*	581.03.003.200	FUßRASTENTRÄGER HINTEN LINKS	FOOTREST BRACKET REAR L/S	1
-*	581.03.004.200	FUßRASTENTRÄGER HINTEN RECHTS	FOOTREST BRACKET REAR R/S	1
7*	710.03.007.000	STEUERKOPFSCHLOSS KPL. ZADI	STEERING HEAD LOCK CPL. ZADI	1
11	580.03.012.000	DISTANZROLLE 10,3X20X22	SPACER ROLLER 10,3X20X22	2
12	710.01.012.000	PVC ABSCHLUSSKAPPE D=22MM	PVC CAP D=22MM	2
13	583.07.015.000	TANKAUFLAGE '93	TANK SUPPORT '93	2
14	583.03.055.000	MOTORAUFHÄNGUNG AGW '94	ENGINE SUPPORT AGW '94	2
16	0931 101103	SK.SCHRAUBE DIN0931-M10X110	HH SCREW DIN0931-M10X110	1
17	490.09.082.000	STOVERFLANSCHMUTTER M10 SW=17	SELF LOCKING NUT M10 WS=17	1
18	491.09.481.052	SK.BUNDSCHRAUBE M 8X16	HH COLLAR SCREW M 8X16	4
19	543.10.086.000	STOVERFLANSCHMUTTER M8	SELF LOCKING NUT M8	4
30	0931 100603	SK.SCHRAUBE DIN0931-M10X60	HH SCREW DIN0931-M10X60	2
31	0985 100003	SS.MUTTER DIN0985-M10	SELF LOCKING NUT DIN0985-M10	2
32	0912 101603	ISK.SCHRAUBE DIN0912-M10X160	AH SCREW DIN0912-M10X160	1
33	0934 100003	SK.MUTTER DIN0934-M10	HEXAGON NUT DIN0934-M10	2
34	546.30.044.000	BUNDMUTTER M10 SW=13	COLLAR NUT M10 WS=13	1
35	0127 100003	FEDERRING DIN0127-B10	SPRING RING DIN0127-B10	2
36	550.07.016.001	SCHLAUCH 7X10 PER METER	PVC-HOSE 7X10 PER METER	0,3
37*	503.03.089.000	WINKELSTÜCK '97	ANGEL PIECE '97	1
38	583.03.038.000	FUSSRASTENTRÄGER LINKS '93	FOOTREST BRACKET L/S '93	1
40	583.03.040.000	FUSSRASTE LINKS '93	FOOTREST L/S '93	1
41	546.03.140.000/19	FUSSRASTE RECHTS '93	FOOTREST R/S '93	1
42	583.03.041.000	FUSSRASTENFEDER LINKS '93	FOOTREST SPRING L/S '93	1
43	546.03.041.000	FUSSRASTENFEDER LINKS & RECHTS	FOOTREST SPRING L/S & R/S	1
44	583.03.044.000	BOLZEN FÜR FUSSRASTER 9,8 X 43	BOLT FOR FOOTREST 9,8 X 43	1
45	546.03.044.000	BOLZEN FÜR FUSSRASTER 9,8X50	BOLT FOR FOOTREST 9,8 X 50	1
46	0125 100003	UNTERLEGSCHLEIBE DIN0125-A10,5	WASHER DIN0125-A10,5	2
47	0094 032253	SPLINT DIN0094-3,2X25 STAHL	PIN DIN0094-3,2X25 STEEL	2
50	490.03.250.000	FUSSRASTE HINTEN LINKS KPL.	FOOTREST REAR L/S CPL.	1
—	490.03.350.000	FUSSRASTE HINTEN RECHTS KPL.	FOOTREST REAR R/S CPL.	1
51	583.03.045.044	FUßRASTENGUMMI KPL. '94	FOOTREST RUBBER CPL. '94	2

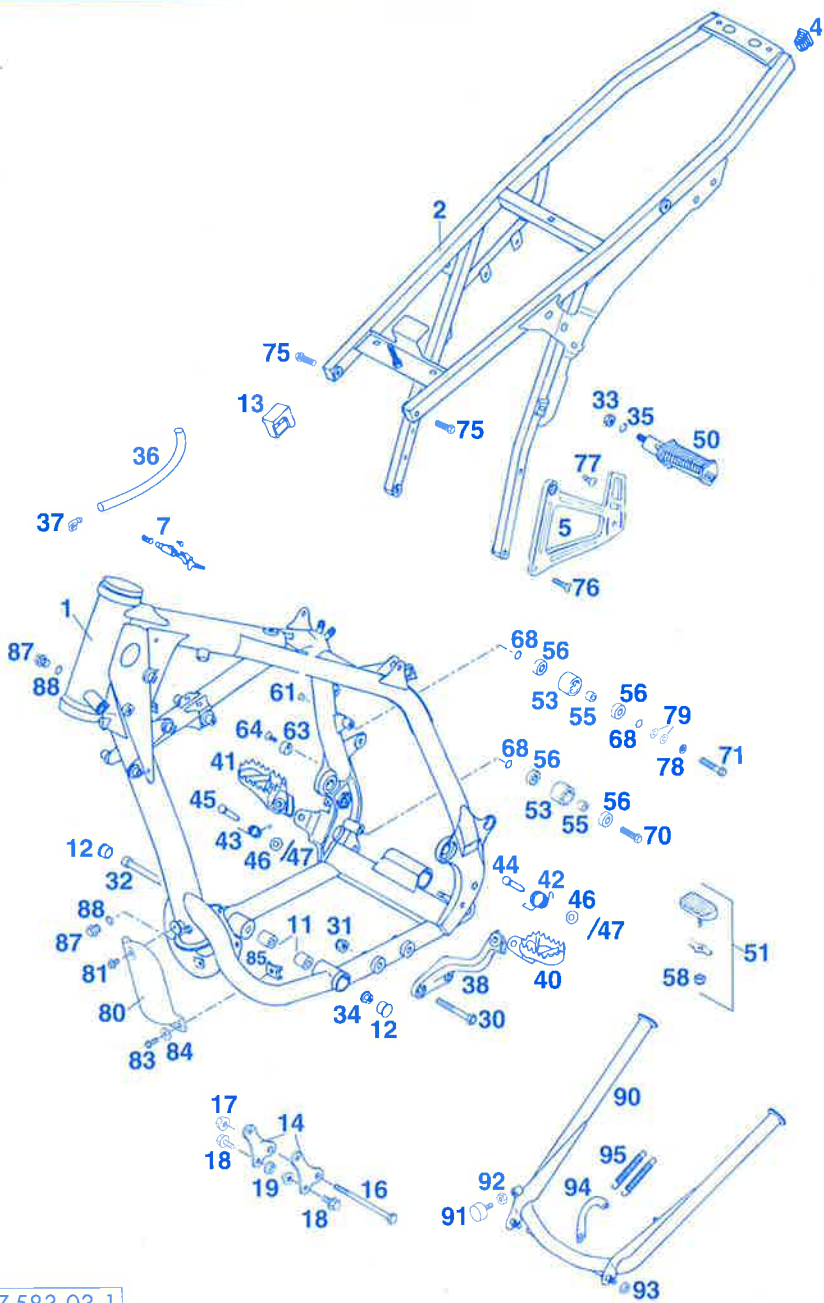


FIG	TEILNR/PARTNR	BEZEICHNUNG	DESCRIPTION	QTY
53	502.03.053.000	KETTENROLLE D=30MM	CHAIN ROLL D=30MM	2
55	740.03.021.000	BÜCHSE 8 X 12 X 6,5	BUSHING 8 X 12 X 6,5	4
56	0625 006087	RILLENKUGELLAGER 608 2RS C3	GROOVED BALL BEARING 608 2RSC3	4
58	0985 060003	SS.MUTTER DIN0985-M 6	SELF LOCK. NUT DIN0985-M 6	2
61	544.03.135.000	VERSCHLUSSPFROPFEN SFL10	PLASTIC CAP SFL10	1
63	583.03.063.000	BREMSHEBELANSCHLAG '93	BRAKE LEVER STOP '93	1
64	0991 060203	SENKSCHRAUBE DIN7991-M 6X20	FLAT HEAD SCREW DIN7991-M 6X20	1
68	360.03.014.000	SCHNORR-SICHERUNGSSCHEIBE 8MM	LOCK WASHER 8MM	X
70	0015 080303	SK.BUNDSCHRAUBE M 8X30 SW=10	HH COLLAR SCREW M 8X30 WS=10	1
71	0015 080403	SK.BUNDSCHRAUBE M 8X40 SW=10	HH COLLAR SCREW M 8X40 WS=10	1
75	0015 080253	SK.BUNDSCHRAUBE M 8X25 SW=10	HH COLLAR SCREW M 8X25 WS=10	2
76	545.10.052.000	KETTENRADSCHRAUBE-ISK M 8X26	SPROCKET SCREW-AH M 8X26	2
77	0107 080203	ISK.II.SCHRAUBE DIN0107-M 8X20	AH OVAL H.SCREW DIN0170-M 8X20	2
78	0797 080003	ZAHNSCHEIBE DIN6797-A 8,4	TOOTHLOCK WASHER DIN6797-A 8,4	X
79	0125 080003	UNTERLEGSCHLEIBE DIN0125-A 8,4	WASHER DIN0125-A 8,4	X
80	583.03.010.000	ABDECKUNG FÜR ÖLFILTER '94	COVER OIL FILTER '94	1
81	0014 060103	SK.BUNDSCHRAUBE M 6X10 SW=8	HH COLLAR SCREW M 6X10 WS=8	1
83	0015 060163	SK.BUNDSCHRAUBE M 6X16 SW=8	HH COLLAR SCREW M 6X16 WS=8	2
84	0021 060003	SCHEIBE DIN9021-A 6,4	WASHER DIN9021-A 6,4	2
85	546.03.048.100	MEHRBEREICHSBLECHMUTTER M6	RANGE CHANGE METAL NUT M6	2
87	0910 100003	VERSCHL.SCHR. DIN0910-M10X1	PLUG DIN0910-M10X1	2
88	580.38.022.900	CU-FÜLLRING 10 X 14 X 1,5	CU-SEAL RING 10 X 14 X 1,5	2
90	583.03.022.000	MITTELSTÄNDER LANG 415MM '93	CENTER STAND LONG 415MM '93	1
91	583.03.070.000	STÄNDERANSCHLAGGUMMI	STAND STOP RUBBER	1
92	0934 080003	SK.MUTTER DIN0934-M 8	HEXAGON NUT DIN0934-M 8	1
93	543.10.086.000	STOVERFLANSCHMUTTER M8	SELF LOCKING NUT M8	1
94	583.03.027.000	FEDERBÜGEL '93	SPRINGBOW '93	1
95	100.03.021.000	STÄNDERFEDER KURZ	STAND SPRING SHORT	2

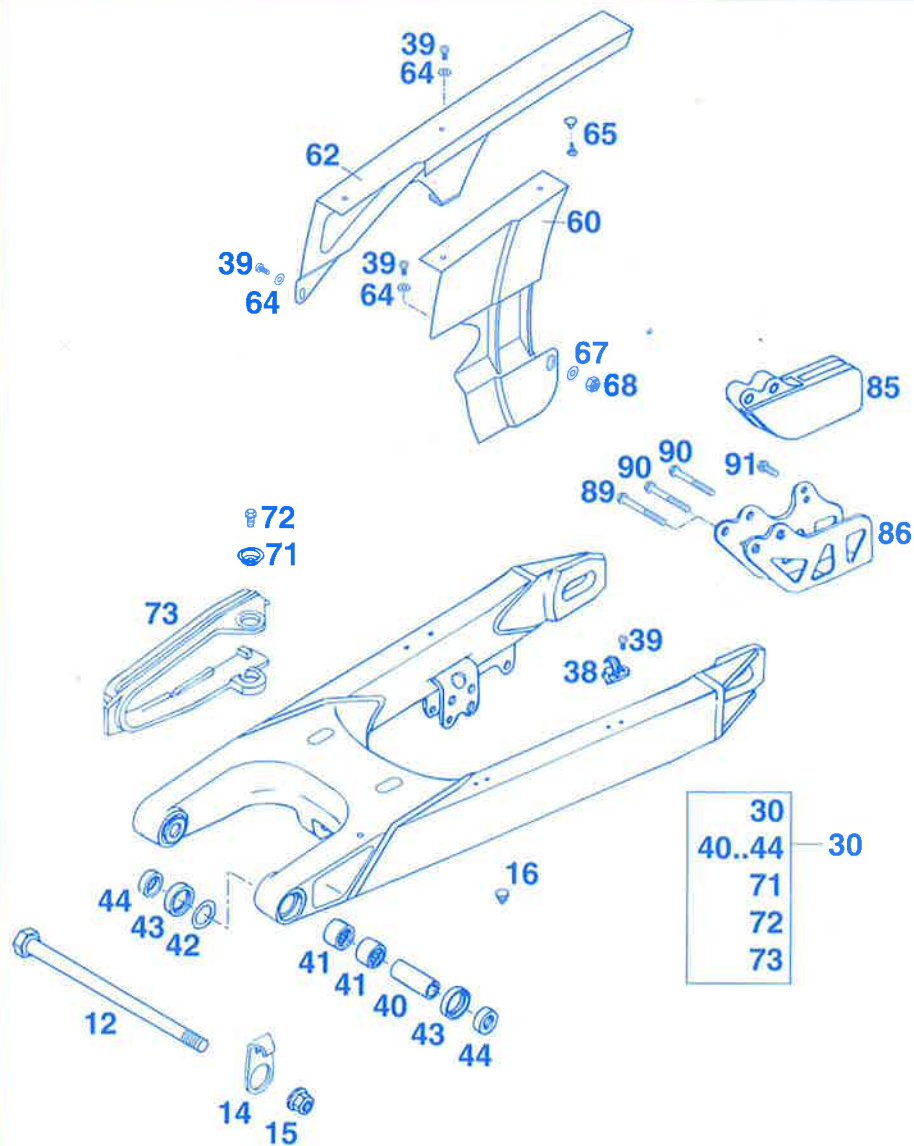


FIG	TEILNR/PARTNR	BEZEICHNUNG	DESCRIPTION	QTY
12	546.03.014.000	SCHWINGARMBOLZEN 15X250	SWINGARM BOLT 15X250	1
14	502.30.211.000	BREMSSCHLAUCHFÜHRUNG '89	BRAKE HOSE GUIDE '89	1
15	546.03.015.000	STOPPMUTTER M14X1,5 SW=19	SELF LOCKING NUT M14X1,5 WS=19	1
16	544.03.135.000	VERSCHLUSSPFROPFEN SFL10	PLASTIC CAP SFL10	2
30*	583.03.130.344	SCHWINGARM KPL. L=567MM '97	SWINGARM CPL. L=567MM '97	1
38	546.11.076.100	HALTESCHELLE FÜR BREMSSCHL.'96	RETAIN.CLAMP FOR BRAKE HOSE'96	2
39	0010 050103	GEW.FURCHSCHRAUBE M 5,0X10	SPECIAL SCREW M 5,0X10	5
40	502.03.081.700	LAGERHÜLSE 15X20X38,7	BEARING SLEEVE 15X20X38,7	2
41	502.03.097.000	NADELHÜLSE HK 2012	NEEDLE BUSH HK 2012	4
42	546.03.036.000	ANLAUFSCHLEIBE 22,2X31,7X1	STOP DISK 22,2X31,7X1	2
43	0760 253270	WELLENDICHTRING 25X32X7	SHAFT SEAL RING 25X32X7	4
44	546.03.090.000	TASSE FÜR WELLENDICHTR. 15X25X9	BUCKET F.SHAFTSEALRING 15X25X9	4
60	583.07.060.000	KETTENSCHUTZ KLEIN '96	CHAINGUARD SMALL '96	1
62*	583.07.060.150	KETTENSCHUTZ GROSS '97	CHAINGUARD LARGE '97	1
64	0125 050003	UNTERLEGSCHLEIBE DIN0125-A 5,0	WASHER DIN0125-A 5,0	3
65	200.12.062.055	HOHLNIET 2-TLG.	HOLLOW RIVET TWO PARTS	2
67	0125 060003	UNTERLEGSCHLEIBE DIN0125-A 6,4	WASHER DIN0125-A 6,4	1
68	0985 060003	SS.MUTTER DIN0985-M 6	SELF LOCK. NUT DIN0985-M 6	1
71	722.10.079.000	STÜTZSCHALE	BUCKET	2
72	0009 050103	GEW.FURCHSCHRAUBE M 5,0X10	SPECIAL SCREW M 5,0X10	2
73*	583.07.073.000	KETTENGLEITSCHUTZ DUKE'94	CHAIN SLIDING GUARD DUKE'94	1
85	546.07.066.100	KETTENFÜHRUNG HINTEN '94	CHAIN GUIDE REAR '94	1
86	502.07.070.000	HALTEBLECH KETTENFÜHRUNG '94	RETAINING PLATE CHAIN GUIDE'94	1
89	0015 060553	SK.BUNDSCHRAUBE M 6X55 SW=8	HH COLLAR SCREW M 6X55 WS=8	1
90	0015 060503	SK.BUNDSCHRAUBE M 6X50 SW=8	HH COLLAR SCREW M 6X50 WS=8	1(2)
91	0015 060163	SK.BUNDSCHRAUBE M 6X16 SW=8	HH COLLAR SCREW M 6X16 WS=8	1

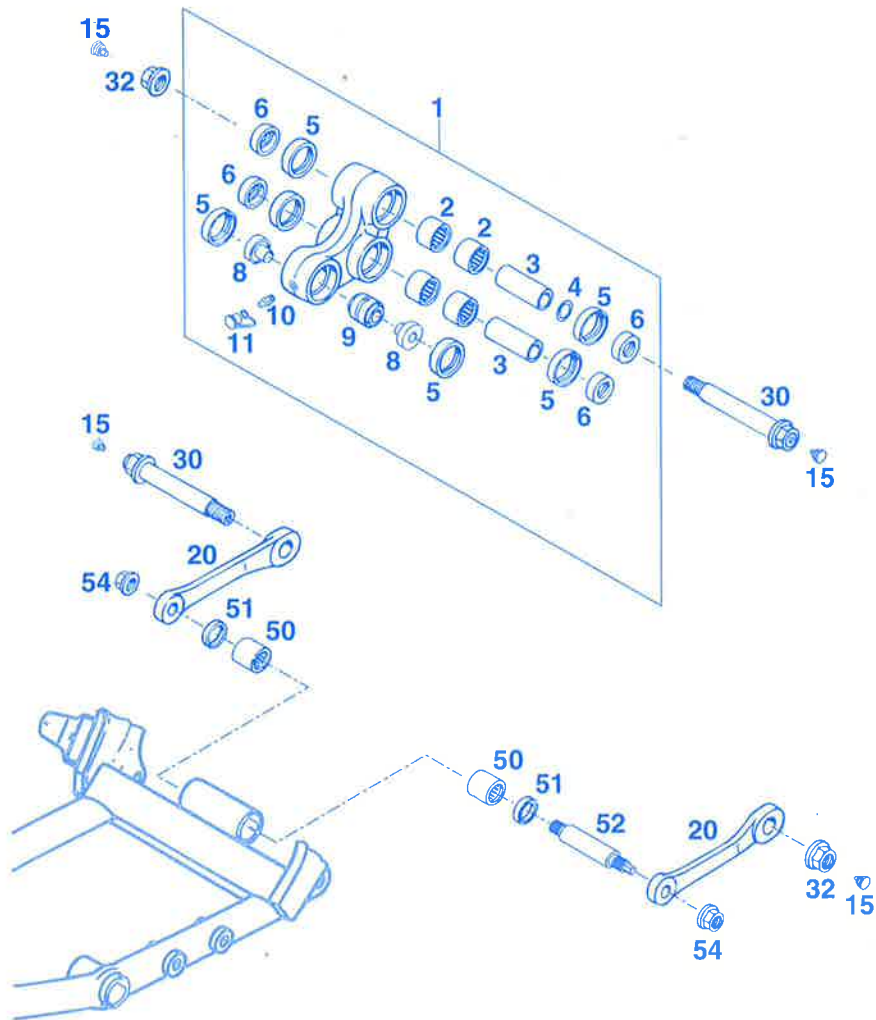


FIG	TEILNR/PARTNR	BEZEICHNUNG	DESCRIPTION	QTY
1	583.03.080.144	WINKELHEBEL KPL. '94	ROCKER ARM CPL. '94	1
2	546.03.097.000	NADELHÜLSE HK 2016	NEEDLE BUSH HK 2016	4
3	546.03.081.000	LAGERHÜLSE 15 X 20 X 48	BEARING SLEEVE 15 X 20 X 48	2
4	546.03.090.010	STAHLSCHEIBE 15,2X19X0,1	STEEL WASHER 15,2X19X0,1	X
	546.03.090.020	STAHLSCHEIBE 15,2X19X0,2	STEEL WASHER 15,2X19X0,2	X
	546.03.090.030	STAHLSCHEIBE 15,2X19X0,3	STEEL WASHER 15,2X19X0,3	X
5	0760 253270	WELLENDICHTRING 25X32X7	SHAFT SEAL RING 25X32X7	6
6	583.03.090.000	TASSE F. WELLENDICHTR.15X25X11	SPAC.F.SHAFT SEALRING 15X25X11	4
8	583.03.085.100	BUNDBÜCHSE FÜR GELENKLAGER '95	BUSHING FOR BEARING LINK '95	2
9	542.03.083.050	GELENKLAGER 12X25X22 (16-1061)	LINK BEARING 12X25X22(16-1061)	1
10	720.03.035.000	SCHMIERNIPPEL M6 GERADE	GREASE FITTING M6 STRAIGHT	1
11	530.03.099.000	SCHUTZKAPPE MIT SCHLAUFE ROT	CAP WITH LOOP RED	1
15	544.03.135.000	VERSCHLUSSPFROPFEN SFL10	PLASTIC CAP SFL10	4
20	583.03.083.000	VERBINDUNGSSTANGE L=127MM '93	LINKAGE ARM L=127MM '93	2
30	546.03.182.050	BOLZEN VERB.STANGE-WINKELHEBEL 15X98MM / M14X1,5	BOLT LINKAGE ARM - ROCKER ARM 15X98MM / M14X1,5	2
32	546.03.015.000	STOPPMUTTER M14X1,5 SW=19	SELF LOCKING NUT M14X1,5 WS=19	2
50	565.03.195.100	NADELLAGER HK 1816	NEEDLE BEARING HK 1816	2
51	0760 182442	WELLENDICHTRING 18X24X4	SHAFT SEAL RING 18X24X4	2
52*	583.03.084.100	LAGERBOLZEN VERBINDUNGSSTAN'96	BEARING BOLT CONNECTING ROD'96	1
54	491.03.415.000	STOV.FLA.MUTTER M12X1,75 SW=17	SELF LOCK. NUT M12X1,75 WS=17	2

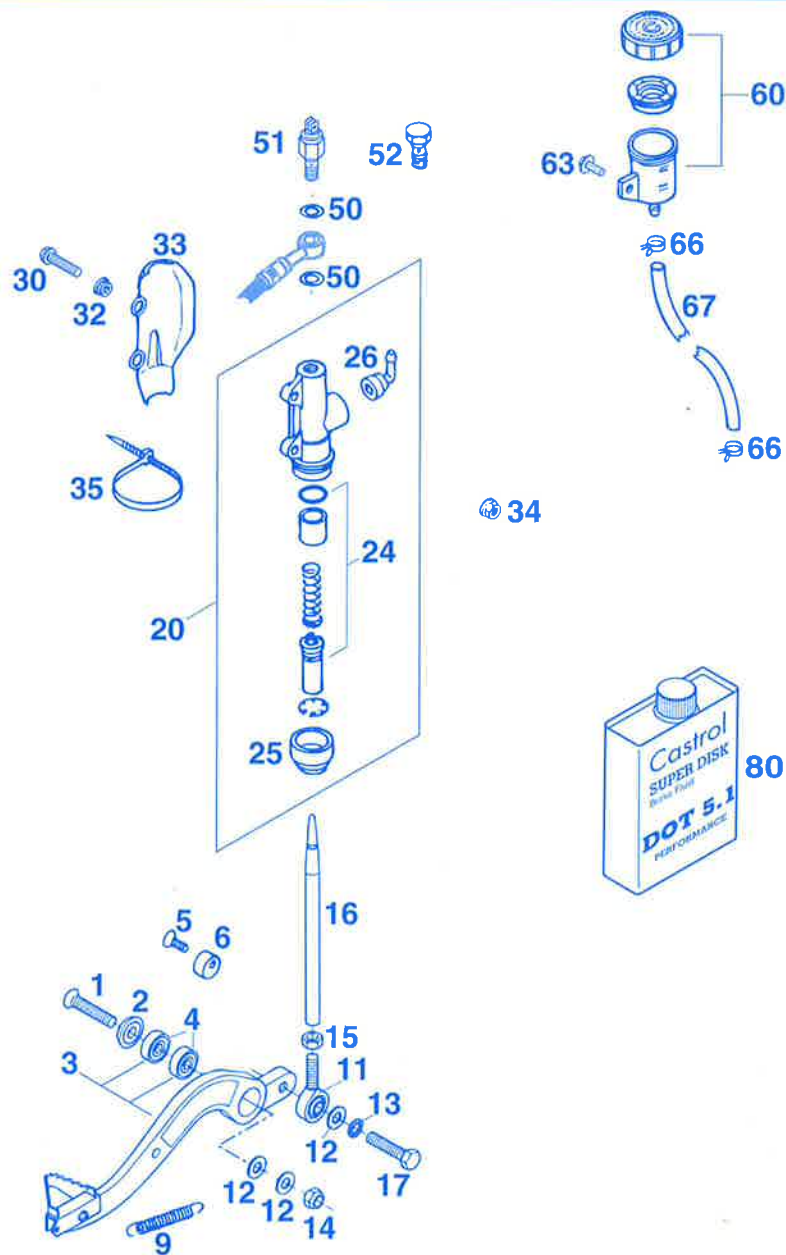
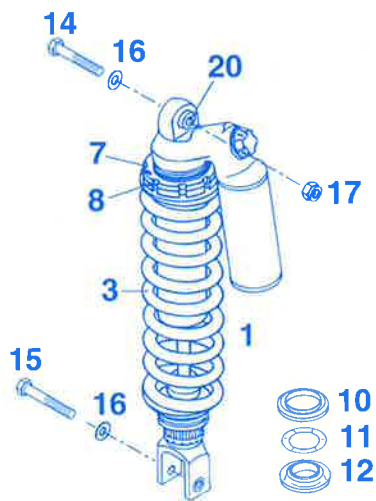


FIG	TEILNR/PARTNR	BEZEICHNUNG	DESCRIPTION	QTY
1	0991 080353	SENKSCHRAUBE DIN7991-M 8X35	FLAT HEAD SCREW DIN7991-M 8X35	1
2	583.03.061.000	FASONSCHIBE ALU 8 X 24 MM	SPECIAL WASHER ALU 8 X 24 MM	1
3	583.03.060.044	FUSSBREMSHEBEL KPL. '93	FOOT BRAKE LEVER CPL. '93	1
4	0625 006087	RILLENKUGELLAGER 608 2RS C3	GROOVED BALL BEARING 608 2RSC3	2
5	0991 060203	SENKSCHRAUBE DIN7991-M 6X20	FLAT HEAD SCREW DIN7991-M 6X20	1
6	583.03.063.000	BREMSHEBELANSCHLAG '93	BRAKE LEVER STOP '93	1
9	130.03.062.000	RÜCKHOLFEDER	RETURN SPRING	1
11	583.03.062.000	GELENKKOPF M8 B=12MM '93	HEIM JOINT M8 W=12MM '93	1
12	0125 080003	UNTERLEGSCHIBE DIN0125-A 8,4	WASHER DIN0125-A 8,4	3
13	0797 080003	ZAHNSCHIBE DIN6797-A 8,4	TOOTHLOCK WASHER DIN6797-A 8,4	1
14	0985 080003	SS.MUTTER DIN0985-M 8	SELF LOCKING NUT DIN0985-M 8	1
15	0934 080003	SK.MUTTER DIN0934-M 8	HEXAGON NUT DIN0934-M 8	1
16	583.03.168.000	DRUCKSTANGE ALU L=178MM '93	PUSH ROD ALU L=178MM '93	1
17	0933 080253	SK.SCHRAUBE DIN0933-M 8X25	HH SCREW DIN0933-M 8X25	1
20	545.13.101.044	HAUPTBREMSZYLINDER MOD. '89	MAIN BRAKE CYLINDER MOD. '89	1
24	545.13.150.000	REPARATUR SATZ KOLBEN 13MM	REPAIR KIT PISTON 13MM	1
25	545.13.151.000	FALTENBALG	RUBBER SLEEVE	1
26	545.13.155.000	WINKELSTÜCK	ANGLE PIECE	1
30	0015 060253	SK.BUNDSCHRAUBE M 6X25 SW=8	HH COLLAR SCREW M 6X25 WS=8	2
32	502.13.161.000	BUNDBÜCHSE	COLLAR BUSHING	2
33	545.13.038.000	BREMSZYLINDERSCHUTZ „BREMBO“	BRAKE CYL. PROTECTOR „BREMBO“	1
34	565.09.064.000	STOVER-FLANSCHMUTTER M6	SELF LOCKING NUT M6	2
35	440.11.176.305	KABELBAND 305MM	CABLE TIE 305MM	1
50	420.13.226.000	CU-DICHRING DIN7603-10X16X1	CU-SEAL RING DIN7603-10X16X1	2
51*	503.11.051.000	BREMSLICHTSCHALTER HINTEN '97	REAR BRAKE LIGHT SWITCH '97	1
52	502.13.025.000	HOHLSCHRAUBE M10X1X19 620 SX	HOLLOW SCREW M10X1X19 620 SX	1
60	545.13.030.044	BREMSFLÜSSIGKEITSRESERVIOR '89	BRAKE FLUID RESERVOIR '89	1
63	0014 060103	SK.BUNDSCHRAUBE M 6X10 SW=8	HH COLLAR SCREW M 6X10 WS=8	1
66	580.07.017.000	KLAMMER FÜR BENZINSCHLAUCH 9MM	CLAMP FOR FUEL HOSE 9MM	2
67	580.07.016.101	SCHLAUCH FÜR RESERVIOR 6X1,5 GRAU	HOSE FOR RESERVOIR 6X1,5 GREY	0,15
80	060 54	BREMSFLÜSSIGK. DOT 5.1 CASTROL	BRAKE FLUID DOT 5.1 CASTROL	1

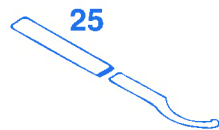


FEDER / SPRING / RESSORT

Weich / soft / douce 54-260
 57-260
 60-260
Hart / hard / dure 63-260
 66-260



FIG	TEILNR/PARTNR	BEZEICHNUNG	DESCRIPTION	QTY
1	583.04.110.100	MONOSHOCK WP „K4T96S“ '96	MONOSHOCK WP „K4T96S“ '96	1
3	583.04.011.054	FEDER WP 54-260	SPRING WP 54-260	X
3	583.04.011.057	FEDER WP 57-260	SPRING WP 57-260	X
3	583.04.011.060	FEDER WP 60-260	SPRING WP 60-260	X
3	583.04.011.063	FEDER WP 63-260	SPRING WP 63-260	X
3	583.04.011.066	FEDER WP 66-260	SPRING WP 66-260	1
7	542.04.109.000	KONTERMUTTER	COUNTER NUT	1
8	542.04.009.000	EINSTELLMUTTER	ADJUSTING NUT	1
10	583.04.017.000	RING FÜR MONOSHOCK	RING FOR SHOCK ABSORBER	1
11	583.04.090.000	O-RING 32 X 8	O-RING 32 X 8	1
12	583.04.018.000	O-RING TRÄGER 14MM HOCH	O-RING CARRIER H=14MM	1
14	565.03.086.000	SONDERSCHRAUBE M10X47 10.9	SPECIAL SCREW M10X47 10.9	1
15	565.03.093.000	SONDERSCHRAUBE M10X55 10.9	SPECIAL SCREW M10X55 10.9	1
16	0125 100003	UNTERLEGSCHIBE DIN0125-A10,5	WASHER DIN0125-A10,5	2
17	543.10.086.100	SS.MUTTER M10 CU SW=14	SELF LOCKING NUT M10 CU WS=14	1
20	542.04.020.100	BUCHSE KPL. D=24MM B=24MM	BUSHING CPL. D=24MM B=24MM	1
25	543.12.024.000	HAKENSCHLÜSSEL KPL.	HOOK WRENCH CPL.	2



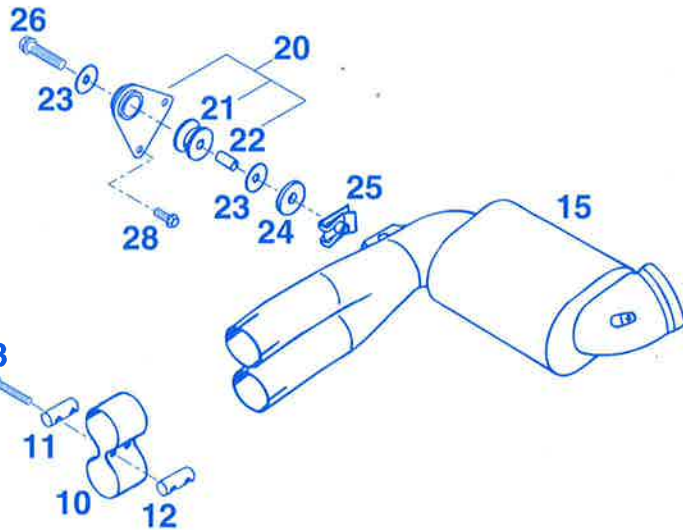
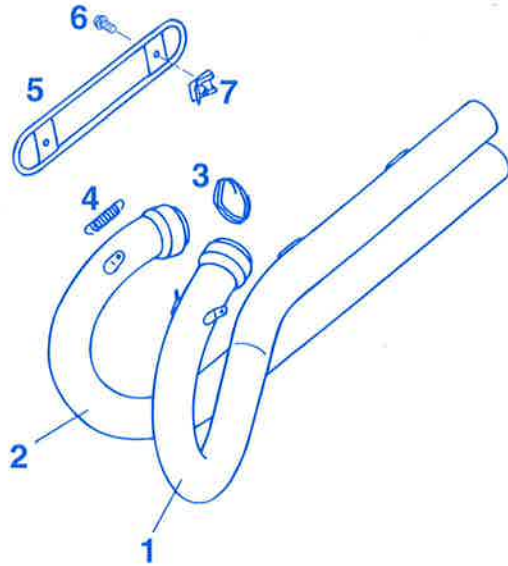


FIG	TEILNR/PARTNR	BEZEICHNUNG	DESCRIPTION	QTY
1	575.05.051.200	AUSPUFFROHR LINKS „KTM *575 L“ CHROM WEISS	EXHAUST PIPE L/S „KTM *575 L“ CHROME WHITE	1
1	583.05.051.300	AUSPUFFROHR LINKS „KTM *583 L“ CHROM WEISS	EXHAUST PIPE L/S „KTM *583 L“ CHROME WHITE	1
2	575.05.151.100	AUSPUFFROHR RECHTS „KTM 575 R“ CHROM WEISS	EXHAUST PIPE R/S „KTM 575 R“ CHROME WHITE	1
2	583.05.151.100	AUSPUFFROHR RECHTS „KTM 583 R“ CHROM WEISS	EXHAUST PIPE R/S „KTM 583 R“ CHROME WHITE	1
3	583.05.053.001	KERAMIKSCHNUR 1 METER	CERAMIC LINE 1 METER	1
4	543.09.036.000	ZUGFEDER L=38MM	RETURN SPRING L=38 MM	4
5	583.05.050.100	HITZESCHUTZ '94 CHROM WEISS	HEAT PROTECTOR '94 CHROME WHITE	1
6	0014 060203	SK.BUNDSCHRAUBE M 6X20 SW=8	HH COLLAR SCREW M 6X20 WS=8	2
7	546.03.048.300	MEHRBEREICHBLECHMUT. M6 INOX	RANGE CHANGE METAL NUT M6 INOX	2
10	583.05.058.150	KRÜMMERSCHELLE LC4'95	CLAMP LC4'95	1
11	583.05.058.051	KNEBEL KRÜMMERSCH. AUSSEN INOX	GAG CLAMP OUTSIDE INOX	1
12	583.05.058.052	KNEBEL KRÜMMERSCH. INNEN INOX	GAG CLAMP INSIDE INOX	1
13	0912 060404	ISK.SCHRAUBE DIN0912-M 6X40	AH SCREW DIN0912-M 6X40	2
15	583.05.075.300	VORSCHALLDÄMPFER „KTM *V1“ '95 CHROM WEISS	PRE SILENCER „KTM *V1“ '95 CHROME WHITE	1
20	583.05.065.044	HALTERUNG-VORSCHALLDÄM.KPL.'95	BRACKET-PRE SILENCER CPL. '95	1
21	543.05.068.100	DÄMPFUNGSELEMENT SILICON GRAU	DAMPING COMPONENT SILICON GREY	1
22	565.05.069.000	BÜCHSE 8,4X12X16	SPACER BUSHING 8,4X12X16	1
23	0021 080003	SCHEIBE DIN9021-A 8,4	WASHER DIN9021-A 8,4	2
24	510.05.067.000	ISOLIERSCHEIBE 8,5X28X3	INSULATE WASHER 8,5X28X3	1
25	546.03.048.000	MEHRBEREICHBLECHMUTTER M8	RANGE CHANGE METAL NUT M8	1
26	0015 080353	SK.BUNDSCHRAUBE M 8X35 SW=10	HH COLLAR SCREW M 8X35 WS=10	1
28	0015 060163	SK.BUNDSCHRAUBE M 6X16 SW=8	HH COLLAR SCREW M 6X16 WS=8	2

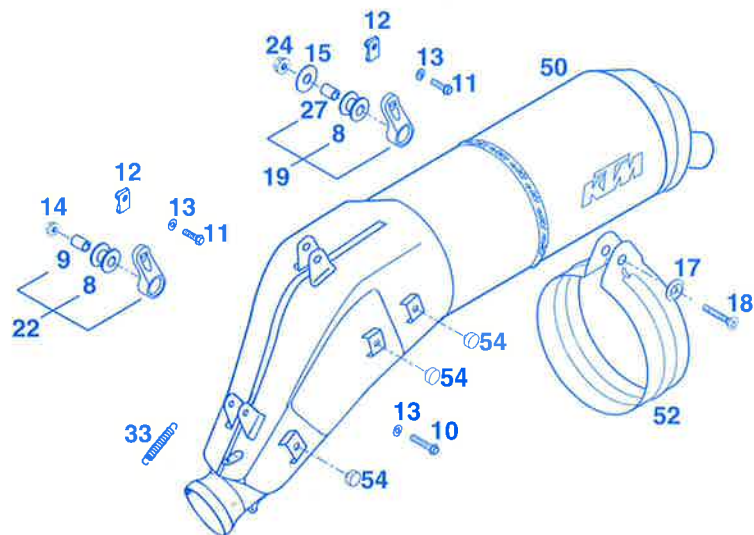


FIG	TEILNR/PARTNR	BEZEICHNUNG	DESCRIPTION	QTY
8	543.05.068.100	DÄMPFUNGSELEMENT SILICON GRAU	DAMPING COMPONENT SILICON GREY	3
9	543.05.069.000	BÜCHSE 12X7X16	BUSHING 12X7X16	2
10	0015 060303	SK.BUNDSCHRAUBE M 6X30 WS=8	HH COLLAR SCREW M 6X30 WS=8	2
11	0015 060203	SK.BUNDSCHRAUBE M 6X20 WS=8	HH COLLAR SCREW M 6X20 WS=8	3
12	546.03.048.100	MEHRBEREICHBLECHMUTTER M6	RANGE CHANGE METAL NUT M6	3
13	0137 060003	FEDERSCHEIBE DIN0137-B 6	SPRING WASHER DIN0137-B 6	5
14	565.09.064.000	STOVER-FLANSCHMUTTER M6	SELF LOCKING NUT M6	2
15	0021 080003	SCHEIBE DIN9021-A 8,4	WASHER DIN9021-A 8,4	1
17	583.03.061.000	FASONSCHIBE ALU 8 X 24 MM	SPECIAL WASHER ALU 8 X 24 MM	1
18	0991 080353	SENKSCHRAUBE DIN7991-M 8X35	FLAT HEAD SCREW DIN7991-M 8X35	1
19	583.05.165.144	SCHALLDÄMPFERHALTER KPL. KURZ	SILENCER BRACKET CPL. SHORT	1
22	583.05.165.244	SCHALLDÄMPFERHAL. KPL. KURZ'96	SILENCER BRACKET CPL. SHORT'96	2
24	543.10.086.000	STOVERFLANSCHMUTTER M8	SELF LOCKING NUT M8	1
27	565.05.069.000	BÜCHSE 8,4X12X16	SPACER BUSHING 8,4X12X16	1
33	510.05.063.000	ZUGFEDER L=55MM	TENSION SPRING L=55MM	2
50*	583.05.083.000	ENDDÄMPFER „KTM KAT“ '97	SILENCER „KTM KAT“ '97	X
50*	583.05.083.100	ENDDÄMPFER „KTM HGS3“ '97	SILENCER „KTM HGS3“ '97	1
52	583.05.161.100	HALTESCHELLE FÜR LC4 EGS '96	RETAINING CLAMP FOR LC4 EGS'96	1
54	543.08.042.000	GUMMIPUFFER	RUBBER BUFFER	3

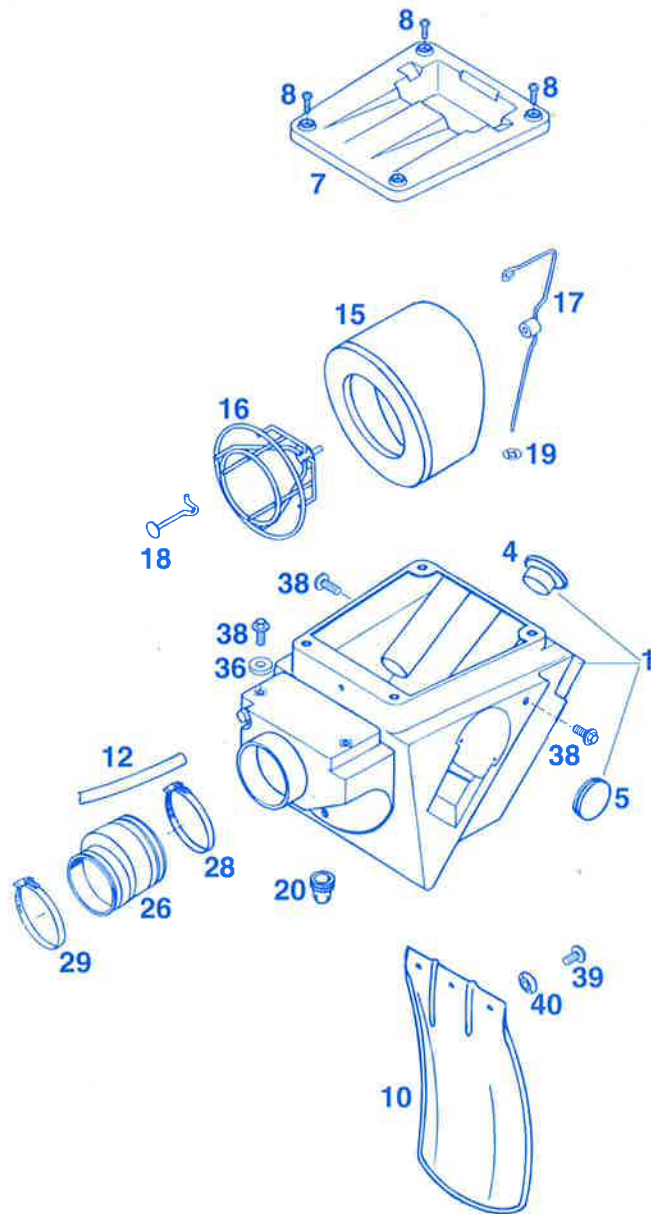


FIG	TEILNR/PARTNR	BEZEICHNUNG	DESCRIPTION	QTY
1	583.06.001.100	FILTERKASTEN KPL. OHNE SLS ▲ '94 GEDROSSELT	FILTER BOX CPL. WITHOUT SLS'94 THROTTLED	1
1*	583.06.001.400	FILTERKASTEN KPL. MIT SLS ▲ '97 GEDROSSELT	FILTER BOX CPL. WITH SLS '97 THROTTLED	X
4	583.06.004.000	VERSCHLUSSKAPPE 30MM	PLUG 30 MM	1
5	546.06.004.000	VERSCHLUSSKAPPE 37MM	PLUG 37 MM	1
7	583.06.102.000	FILTERKASTENDECKEL GESCHLOSSEN	FILTER BOX COVER CLOSED	1
8	0985 050103	LINSENSCHRAUBE DIN7985-M 5X10	OVAL HEAD SCR. DIN7985-M 5X10	4
10	546.06.010.000	SPRITZSCHUTZ FÜR FILTERKASTEN	SPLASH PROTECT.FOR FILTER BOX	1
12	570.05.020.001	SCHLAUCH 10X14	HOSE 10X14 PER METER	0,19
15	565.06.015.100	FITERELEMENT 125/550/LC4/DUKE	FITERELEMENT 125/550/LC4/DUKE	1
16*	583.06.016.100	FILTERTRÄGER '97	FILTER CARRIER '97	1
17*	583.06.017.100	HALTEBÜGEL FÜR LUFTFILTER '97	HOLDING HANGER FOR FILTER '97	1
18	583.06.017.050	HAKEN FÜR FILTERHALTEBÜGEL	HOOK FOR FILTER BRACKET	1
19	546.06.019.004	KLEMMSCHEIBE KS4	CLAMPING DISK KS4	1
20	502.06.020.000	FILTERKASTENENTLEERUNG	RUBBER SLEEVE	X
26	583.06.026.000	VERGASERMANSCHETTE	CARBURETOR CONNECTION BOOT	1
28	550.06.028.000	SCHLAUCHBINDER 60-80MM	HOSE CLAMP 60-80MM	1
29	510.06.027.000	SCHLAUCHBINDER 50-70MM	HOSE CLAMP 50-70MM	1
36	502.32.050.001	STAHLSCHEIBE 6X17X3	STEEL WASHER 6X17X3	2
38	0014 060153	SK.BUNDSCHRAUBE M 6X15 SW=8	HH COLLAR SCREW M 6X15 WS=8	4
39	0014 060103	SK.BUNDSCHRAUBE M 6X10 SW=8	HH COLLAR SCREW M 6X10 WS=8	2
40	722.10.079.000	STÜTZSCHALE	BUCKET	2

▲ = SEKUNDÄR-LUFTSYSTEM / SECONDARY AIR SYSTEM

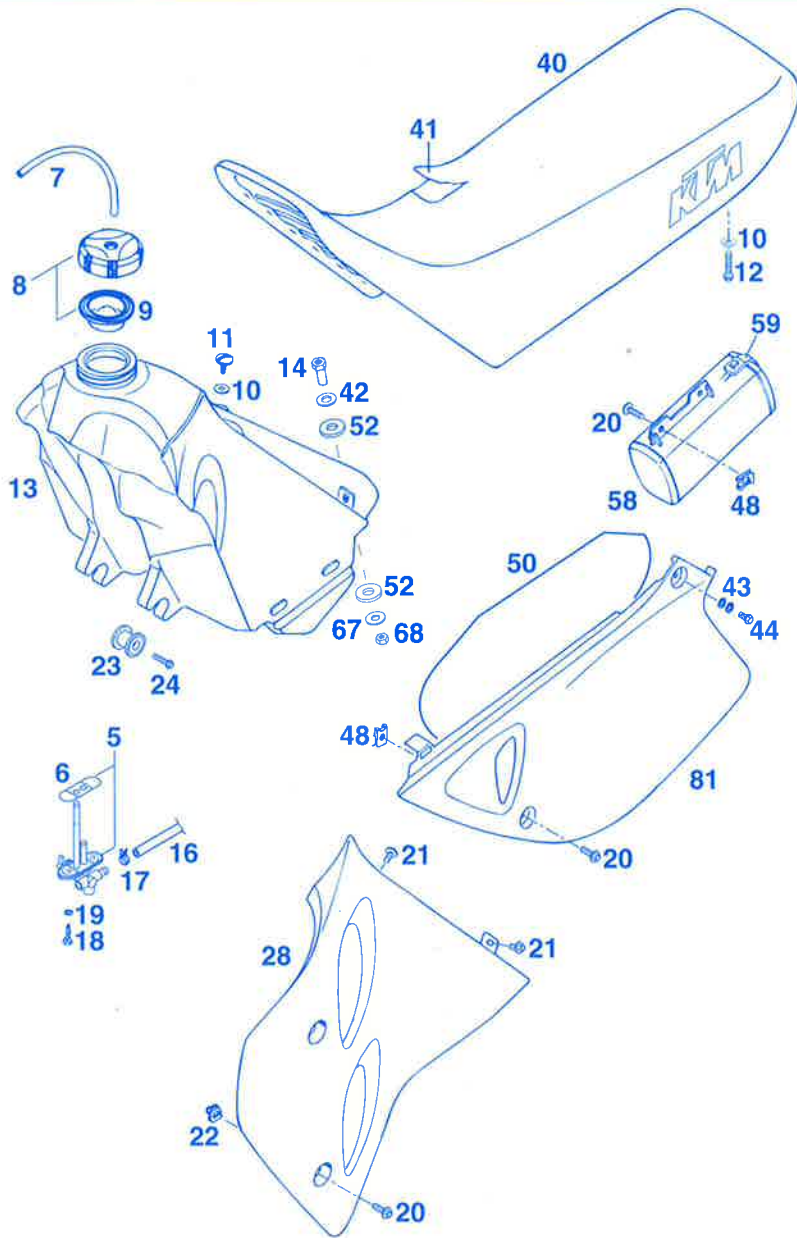


FIG	TEILNR/PARTNR	BEZEICHNUNG	DESCRIPTION	QTY
5	583.07.005.100	BENZINHAHN MIKUNI CK-84 '96 EIN ANSCHLUSS	FUEL COCK MIKUNI CK-84 '96 ONE CONNECTION	1
6	583.07.106.100	DICHTUNG BENZINHAHN MIKUNI	GASKET FUEL COCK MIKUNI	1
7	310.07.107.001	PVC-SCHLAUCH 6X9 MM PER METER	PVC-HOSE 6X9 MM PER METER	0,44
8	560.07.008.144	TANKVERSCHLUSS KPL. GROSS	TANK CAP CPL. LARGE	1
9	560.07.009.100	DICHTUNG FÜR TANKVERSCHLUSS	GASKET FOR TANK CAP	1
10	0125 060003	UNTERLEGSCHIBE DIN0125-A 6,4	WASHER DIN0125-A 6,4	2
11	580.07.044.000	LINSENSCHRAUBE M6X15 250/4T	OVAL HEAD SCREW M6X15 250/4T	1
12	0015 060303	SK.BUNDSCHRAUBE M 6X30 SW=8	HH COLLAR SCREW M 6X30 WS=8	1
13*	583.07.013.400	BENZINTANK 11,3 LITER '97	FUEL TANK 11,3 LITER '97	1
14	583.07.014.000	HALSMUTTER M8	SPECIAL NUT M8	1
16	580.07.016.001	BENZINSCHLAUCH VITON	FUEL HOSE VITON	0,13
17	580.31.005.000	YDNAC KLAMMER 10128	YDNAC KLAMMER 10128	2
18	0676 550223	SK.BL.SCHRAUBE DIN7676- 5,5X22	HH S.MET.SCREW DIN7676- 5,5X22	2
19	0797 050003	ZAHNSCHEIBE DIN6797-J 5,3	TOOTH LOCK WASH. DIN6797-J 5,3	2
20	0014 060203	SK.BUNDSCHRAUBE M 6X20 SW=8	HH COLLAR SCREW M 6X20 WS=8	8
21	0014 060103	SK.BUNDSCHRAUBE M 6X10 SW=8	HH COLLAR SCREW M 6X10 WS=8	4
22	502.35.033.300	KLIPS-MUTTERNHALTER M6 KP142	SNAP-NUT HOLDER M6 KP142	4
23*	583.07.113.250	TANKROLLE KPL. 12 X 34 X 25	TANK BUSHING CPL. 12 X 34 X 25	2
24	0015 060253	SK.BUNDSCHRAUBE M 6X25 SW=8	HH COLLAR SCREW M 6X25 WS=8	2
28	583.35.028.000	SPOILER WEISS LINKS '93	SPOILER WHITE L/S '93	1
28	583.35.028.000/02	SPOILER ORANGE LINKS '96	SPOILER ORANGE L/S '96	1
—	583.35.029.000	SPOILER WEISS RECHTS '93	SPOILER WHITE R/S '93	1
—	583.35.029.000/02	SPOILER ORANGE RECHTS '96	SPOILER ORANGE R/S '96	1
40*	583.07.140.700	SITZBANK BREIT EGS '96 SCHWARZ/ORANGE/KTM SCHWARZ	SEAT WIDE EGS '96 BLACK/ORANGE/KTM BLACK	1
40	583.07.040.900	SITZBANK BREIT EGS '96 SCHWARZ/ROT/KTM WEISS	SEAT WIDE EGS '96 BLACK/RED/KTM WHITE	1
40*	583.07.240.400	SITZBANK BREIT EGS '97 BLAU/WEISS/KTM BLAU	SEAT WIDE EGS '97 BLUE/WHITE/KTM BLUE	1
41*	583.07.140.750	SITZBANKÜBERZUG BREIT EGS '96 SCHWARZ/ORANGE/KTM SCHWARZ	SEAT COVER WIDE EGS '96 BLACK/ORANGE/KTM BLACK	1
41	583.07.040.950	SITZBANKÜBERZUG BREIT EGS '96 SCHWARZ/ROT/KTM WEISS	SEAT COVER WIDE EGS '96 BLACK/RED/KTM WHITE	1
41*	583.07.240.450	SITZBANKÜBERZUG BREIT EGS '97 BLAU/WEISS/KTM BLAU	SEAT COVER WIDE EGS '97 BLUE/WHITE/KTM BLUE	1

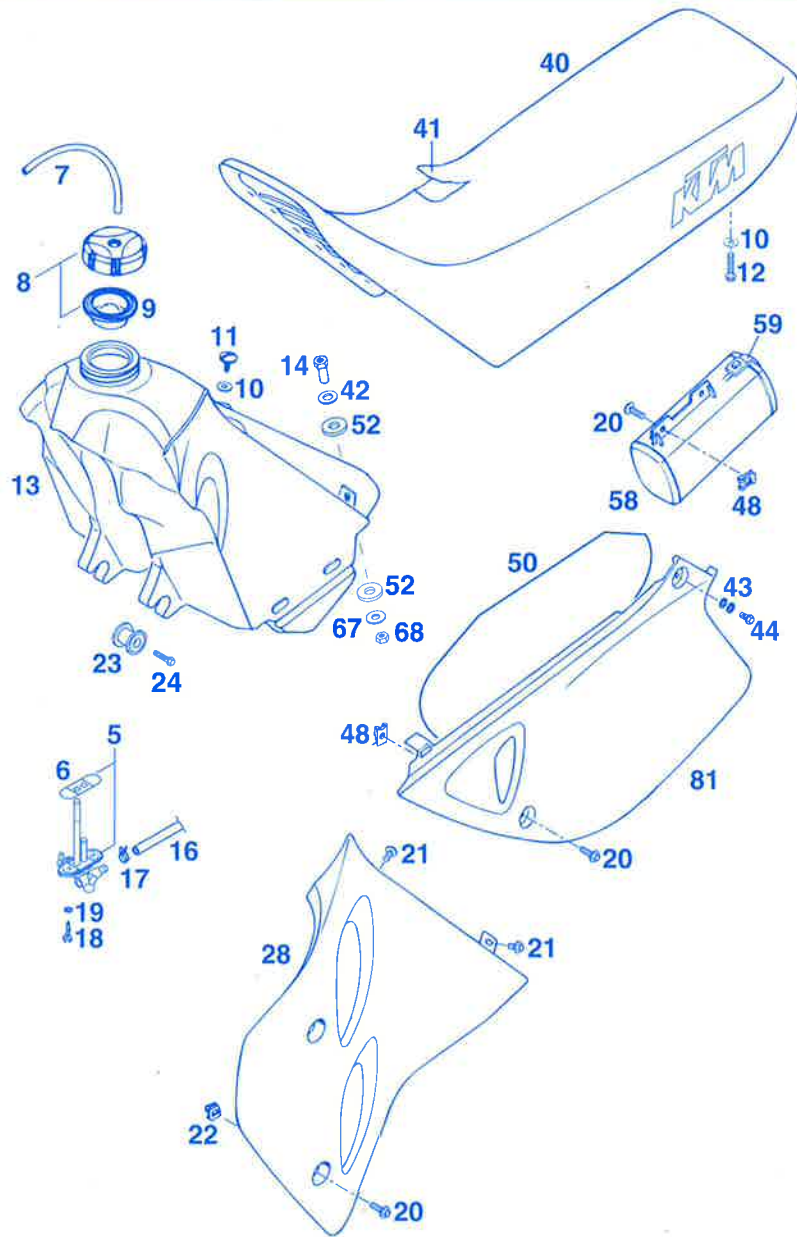


FIG	TEILNR/PARTNR	BEZEICHNUNG	DESCRIPTION	QTY
42	583.07.019.000	SCHEIBE 10,5 X 25 X 1,5	WASHER 10,5 X 25 X 1,5	1
43	502.33.041.000	NORDLOCK SCHEIBEN M6 (PAAR)	PAIR OF WASHERS M6 NORDLOCK	2
44	0015 060123	SK.BUNDSCHRAUBE M 6X12 SW=8	HH COLLAR SCREW M 6X12 WS=8	2
48	546.03.048.100	MEHRBEREICHBLECHMUTTER M6	RANGE CHANGE METAL NUT M6	4
50	583.08.041.050	HITZESCHUTZ ZUSCHNITT	HEAT PROTECTOR	1
52	510.05.067.100	ISOLIERSCHEIBE 12X28X3	INSULATE WASHER 12X28X3	2
58	580.12.058.000	WERKZEUGKASTEN KPL. '92	TOOL BOX CPL. '92	1
59	580.12.058.050	GUMMI FÜR WERKZEUGKASTEN '92	RUBBER FOR TOOL BOX '92	1
67	0021 080003	SCHEIBE DIN9021-A 8,4	WASHER DIN9021-A 8,4	1
68	0934 080003	SK.MUTTER DIN0934-M 8	HEXAGON NUT DIN0934-M 8	1
81	583.08.041.000	SEITENVERKL. WEISS LINKS '93	SIDE COVER WHITE L/S '93	1
81	583.08.041.000/02	SEITENVERKL. ORANGE LINKS '96	SIDE COVER ORANGE L/S '96	1
-	583.08.042.000	SEITENVERKL. WEISS RECHTS '93	SIDE COVER WHITE R/S '93	1
-	583.08.042.000/02	SEITENVERKL. ORANGE RECHTS '96	SIDE COVER ORANGE R/S '96	1

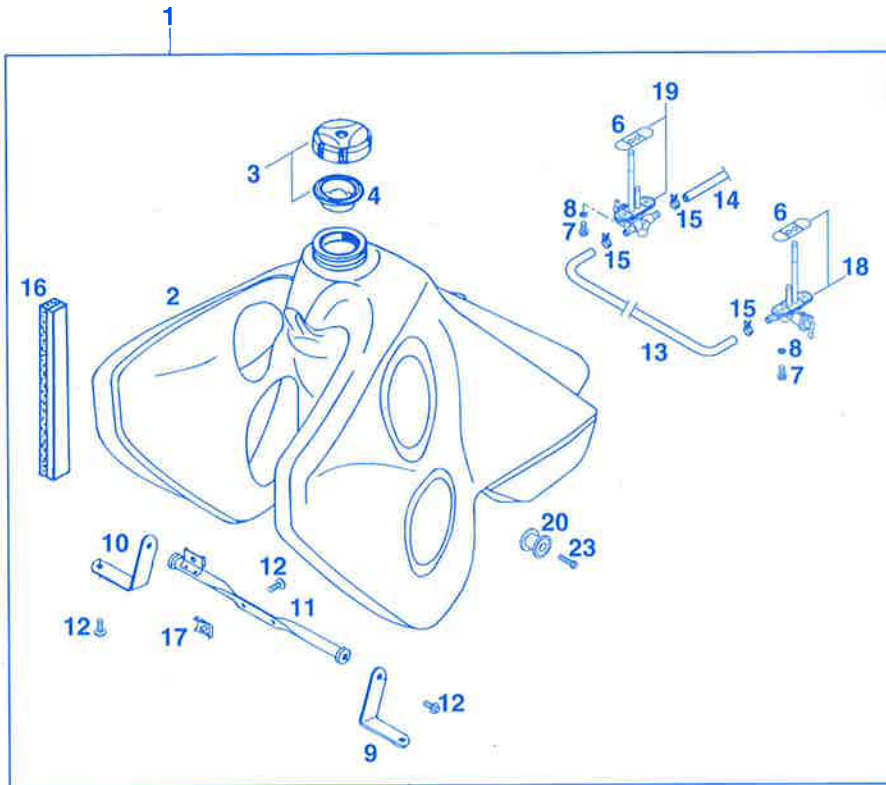


FIG	TEILNR/PARTNR	BEZEICHNUNG	DESCRIPTION	QTY
1	583.07.113.144	TANKUMRÜSTKIT 20 LITER LC4'95	FUEL TANK KIT 20 LITER LC4'95	1
2	583.07.113.100	BENZINTANK 20 LITER NYLON '95	FUEL TANK 20 LITER NYLON '95	1
3	560.07.008.144	TANKVERSCHLUSS KPL. GROSS	TANK CAP CPL. LARGE	1
4	560.07.009.100	DICHTUNG FÜR TANKVERSCHLUSS	GASKET FOR TANK CAP	1
6	583.07.106.100	DICHTUNG BENZINHAHN MIKUNI	GASKET FUEL COCK MIKUNI	2
7	0015 060123	SK.BUNDSCHRAUBE M 6X12 SW=8	HH COLLAR SCREW M 6X12 WS=8	4
8	0797 060003	ZAHNSCHEIBE DIN6797-A 6,4	TOOTH LOCK WASH. DIN6797-A 6,4	4
9	583.07.121.050	TANKHALTEBLECH LINKS	FUEL TANK BRACKET L/S	1
10	583.07.121.051	TANKHALTEBLECH RECHTS	FUEL TANK BRACKET R/S	1
11	583.07.121.000	TANKSTREBE 20 LITER TANK LC4	FUEL TANK LINK 20 LITER LC4	1
12	0014 060133	SK.BUNDSCHRAUBE M 6X13 SW=8	HH COLLAR SCREW M 6X13 WS=8	6
13	580.07.016.001	BENZINSCHLAUCH VITON	FUEL HOSE VITON	0,30
14	580.07.016.001	BENZINSCHLAUCH VITON	FUEL HOSE VITON	0,13
15	580.31.005.000	YDNAC KLAMMER 10128	YDNAC KLAMMER 10128	3
16	581.07.011.000	SCHAUMSTOFFSTREIFEN SELBSTKL.	FOAM RUBBER STRIP	2
17	546.03.048.100	MEHRBEREICHBLECHMUTTER M6	RANGE CHANGE METAL NUT M6	2
18	583.07.005.100	BENZINHAHN MIKUNI CK-84 '96 EIN ANSCHLUSS	FUEL COCK MIKUNI CK-84 '96 ONE CONNECTION	1
19	583.07.105.300	BENZINHAHN MIKUNI CK-86 '96 ZWEI ANSCHLÜSSE	FUEL COCK MIKUNI CK-86 '96 TWO CONNECTION	1
20	583.07.113.250	TANKROLLE KPL. 12 X 34 X 25	TANK BUSHING CPL. 12 X 34 X 25	2
23	0015 060253	SK.BUNDSCHRAUBE M 6X25 SW=8	HH COLLAR SCREW M 6X25 WS=8	2

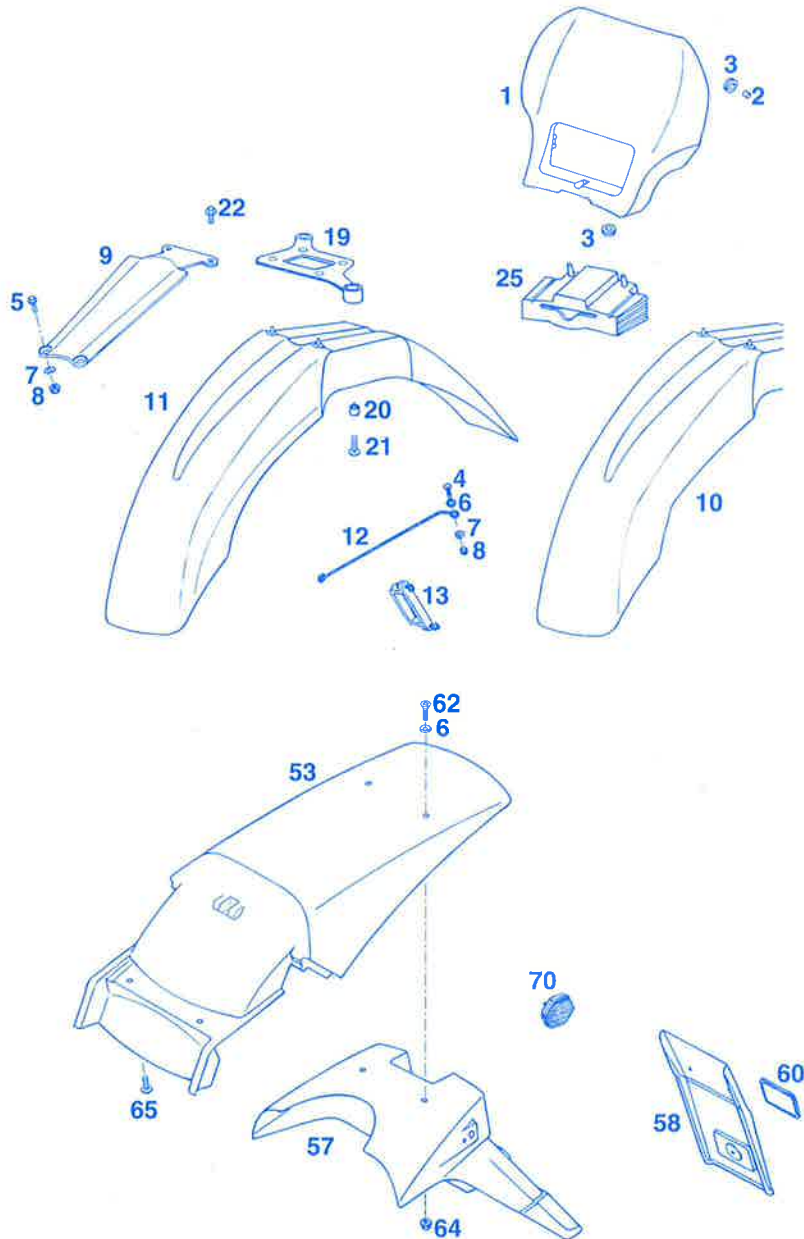


FIG	TEILNR/PARTNR	BEZEICHNUNG	DESCRIPTION	QTY
1	502.11.401.000/02	SCHEINWERFERMASKE ORANGE '96	HEADLIGHT MASK ORANGE '96	1
2	580.11.039.000	DISTANZBÜCHSE 6,5 X 8 X 7	SPACER BUSHING 6,5 X 8 X 7	2
3	310.08.060.000	KABELTÜLLE D=8MM OFFEN	RUBBER SLEEVE D=8MM OPEN	4
4	0966 050163	LI.SENKSCBRAUBE DIN0966-M 5X16	OVAL HEAD SCREW DIN0966-M 5X16	1
5*	0015 050163	SK.BUNDSCHRAUBE M 5X16 SW=8	HH COLLAR SCREW M 5X16 WS=8	2
6	400.06.006.000	FASONSCHIEBE 6MM	WASHER 6MM	3
7	0021 050003	SCHEIBE DIN9021-A 5,3	WASHER DIN9021-A 5,3	3
8	0985 050003	SS.MUTTER DIN0985-M 5	SELF LOCKING NUT DIN0985-M 5	3
9*	502.08.009.100/30	KOTFLÜGELSTREBE SCHWARZ '96	FENDER BRACE BLACK '96	1
9*	502.08.009.100/68	KOTFLÜGELSTREBE BLAU '97	FENDER BRACE BLUE '97	1
9	502.08.009.200	KOTFLÜGELSTREBE ROT '95	FENDER BRACE RED '95	1
10	502.08.410.000/02	VORDERRADKOTFLÜGEL ORANGE '96	FRONT FENDER ORANGE '96	1
11	502.08.410.100	VORDERRADKOTFLÜGEL WEISS '96	FRONT FENDER WHITE '96	1
12	545.01.092.100	TACHOWELLENABWEISER '91	SPEEDOM.CABLE REFUSER '91	1
13	546.01.093.000	KABELFÜHRUNG KPL.	CABLE GUIDE CPL.	1
19	546.08.019.100	SEILFÜHRUNG WP/PAIOLI '93	CABLE GUIDE WP/PAIOLI '93	1
20	502.08.020.000	DISTANZBÜCHSE 7X10X7,5	SPACER BUSHING 7X10X7,5	4
21	0014 060203	SK.BUNDSCHRAUBE M 6X20 SW=8	HH COLLAR SCREW M 6X20 WS=8	4
22	0014 060153	SK.BUNDSCHRAUBE M 6X15 SW=8	HH COLLAR SCREW M 6X15 WS=8	2
25	502.11.402.000	DISTANZSTÜCK FÜR MASKE '93	SPACER FOR HEADLIGHT MASK '93	1
53	583.08.013.200	KOTFLÜGEL HINTEN WEISS '96	FENDER REAR WHITE '96	1
53	583.08.013.200/02	KOTFLÜGEL HINTEN ORANGE '96	FENDER REAR ORANGE '96	1
57	583.08.013.051	NUMMERTAFELTRÄGER EGS '93	NUMBER PLATE CARRIER EGS '93	1
58	490.08.216.000	VERLÄNGERUNG F.NUMMERNTAFELTR.	EXTENSION NUMBER PLATE	1
60	510.12.080.000	RÜCKSTRAHLER ROT	REFLECTOR RED	1
62	0991 060203	SENKSCBRAUBE DIN7991-M 6X20	FLAT HEAD SCREW DIN7991-M 6X20	2
64	565.09.064.000	STOVER-FLANSCHMUTTER M6	SELF LOCKING NUT M6	2
65	0014 060133	SK.BUNDSCHRAUBE M 6X13 SW=8	HH COLLAR SCREW M 6X13 WS=8	2
70	165.12.080.000	SEITENSTRAHLER GELB KPL.	REFLECTOR YELLOW CPL.	X

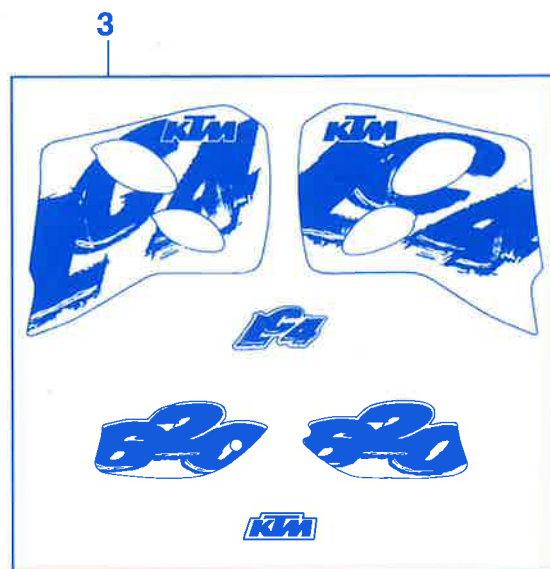
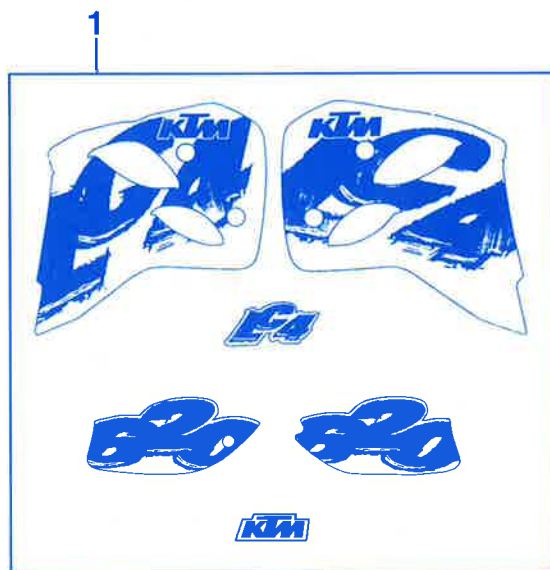


FIG	TEILNR/PARTNR	BEZEICHNUNG	DESCRIPTION	QTY
1*	576.07.099.400	DEKORSATZ 11,3 LI. 400 EGS '97 BLAU/ROT/ORANGE/ORANGE	DECAL SET 11,3 LI. 400 EGS '97 BLUE/RED/ORANGE/ORANGE	1
1*	583.07.099.100/02	DEKORSATZ 11,3 LI. 620 EGS '97 BLAU/ROT/ORANGE/ORANGE	DECAL SET 11,3 LI. 620 EGS '97 BLUE/RED/ORANGE/ORANGE	1
3*	583.07.099.200/68	DEKORSATZ 20 LI. 620 EGS '97 BLAU/ROT/ORANGE/WEISS	DECAL SET 20 LI. 620 EGS '97 BLUE/RED/ORANGE/WHITE	1
3	583.07.099.200/46	DEKORSATZ 20 LI. 620 EGS '97 ROT/WEISS/WEISS	DECAL SET 20 LI. 620 EGS '97 RED/WHITE/WHITE	1

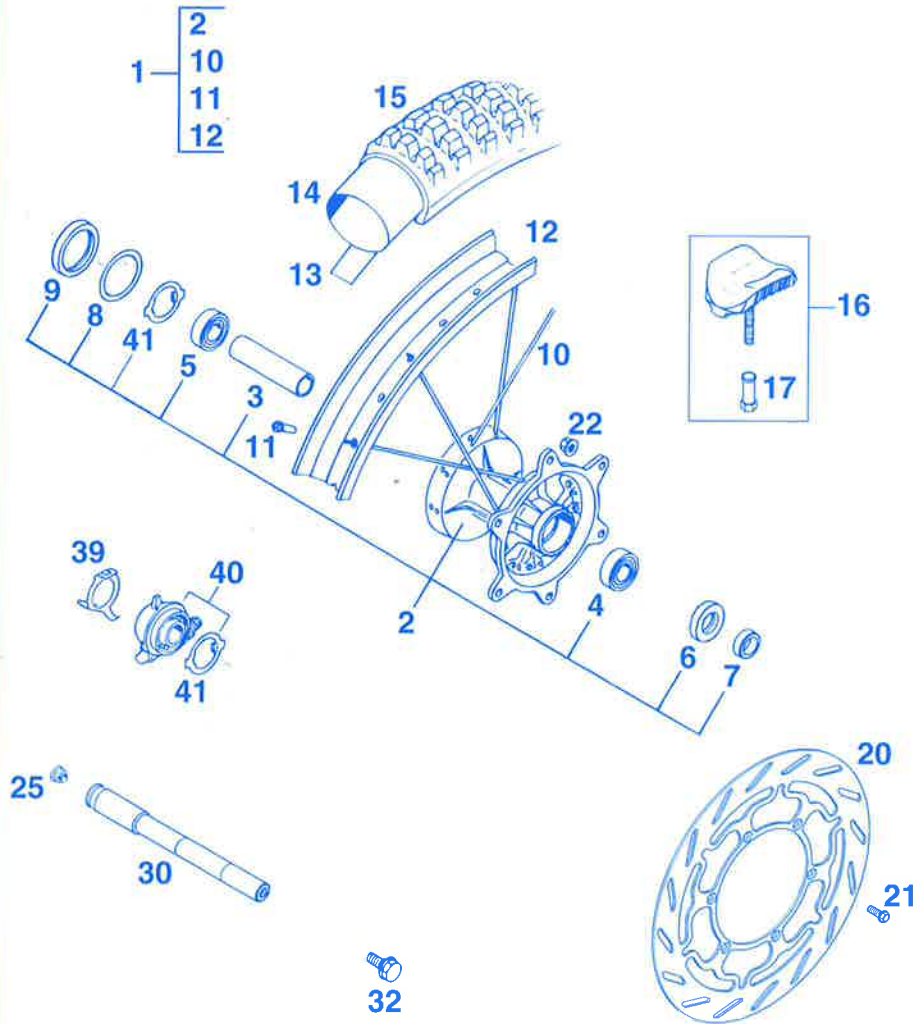
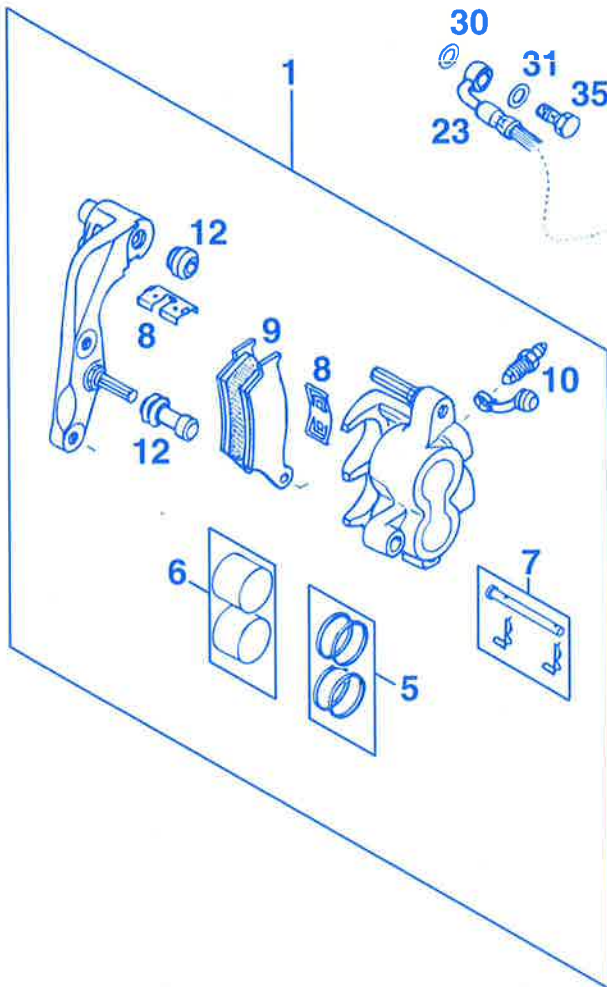


FIG	TEILNR/PARTNR	BEZEICHNUNG	DESCRIPTION	QTY
1	580.09.001.144/90	VORDERRAD 1,6X21" DID '93	FRONT WHEEL 1,6X21" DID '93	1
2	546.09.010.044/90	VORDERRADNABE KPL.SILBER GS'93	FRONT HUB CPL. SILVER GS'93	1
3	546.09.011.000	LAGERDISTANZROHR 17,5X22X64,5	BEAR.SPACER TUBE 17,5X22X64,5	1
4	0625 060037	RILLENKUGELLAGER 6003 2SR C3	GROOVED BALL BEAR. 6003 2SR C3	1
5	0625 062032	RILLENKUGELLAGER 6203 2SR C3	GROOVED BALL BEAR. 6203 2SR C3	1
6	0760 253571	WELLENDICHTRING 25X35X7	SHAFT SEAL RING 25X35X7	1
7	546.09.051.000	DISTANZRING 17X25X7,5	SPACER RING 17X25X7,5	1
8	581.11.054.000	SCHEIBE 40 X 52 X 0,15 '92	WASHER 40 X 52 X 0,15 '92	1
9	0760 405270	WELLENDICHTRING 40X52X7	SHAFT SEAL RING 40X52X7	1
10	583.09.071.234	SPEICHE M5X234-15G 21" DDE	SPOKE M5X234-15G 21" DDE	36
11	565.09.072.000	STAHLNIPPEL M5	STEEL NIPPLE M5	36
12	546.09.070.200	FELGE VORNE 1,6 X 21" DID	FRONT RIM 1,6 X 21" DID	1
13	510.09.073.000	FELGENBAND 21"	RIM BAND 21"	1
14	510.09.075.000	SCHLAUCH 3.00/3.25 90/90-21"	HOSE 3,00/3,25 90/90-21"	1
15	546.09.174.100	REIFEN 90/90-21" T63 54S MICHELIN	TYRE 90/90-21" T63 54S MICHELIN	1
16	510.09.100.100	REIFENHALTER VM1	RIM LOCK VM1	X
17*	503.10.090.050	MUTTER FÜR REIFENHALTER '96	NUT WHEEL HOLDER '96	X
20	583.09.060.100	BREMSSCHEIBE VORNE D=300MM '96	BRAKE DISK FRONT D=300MM '96	1
21	0015 060163	SK.BUNDSCHRAUBE M 6X16 SW=8	HH COLLAR SCREW M 6X16 WS=8	6
22	565.09.064.000	STOVER-FLANSCHMUTTER M6	SELF LOCKING NUT M6	6
25	550.09.086.000	VERSCHLUSSPFROPFEN SFL13	PLUG SFL13	1
30	580.09.081.600	STECKACHSE WP L=213 MM	WHEEL SPINDLE WP L=213MM	1
32	490.32.011.000	SK.BUNDSCHRAUBE M10X20	HH COLLAR SCREW M10X20	1
39	581.11.052.150	HALTEBLECH FÜR TACHOANTRIEB	BRACKET FOR SPEEDOMETER DRIVE	1
40	581.11.052.100	TACHOANTRIEB 748217 (3,0)	SPEEDOMETER DRIVE 748217 (3,0)	1
41	581.11.053.100	MITNEHMER FÜR TACHOANTRIEB '92	DRIVING DOG F.SPEEDOM.DRIVE'92	1



VORNE
FRONT

FIG	TEILNR./PARTNR	BEZEICHNUNG	DESCRIPTION	QTY
1	546.13.201.044	BREMSZANGE VORNE KPL.2 KOLBEN	FRO.BRAKE CALIPER CPL. 2PISTON	1
5	546.13.205.000	REPARATURSATZ 28MM	REPAIR KIT 28MM	1
6	546.13.206.000	REPARATUR SATZ KOLBEN 28MM	REPAIR KIT PISTON 28MM	1
7	546.13.210.100	BOLZEN KPL. 6X56	BOLT CPL. 6X56	1
8*	546.13.212.000	HALTEBLECHE GARNITUR BREMBO	RETAINING PLATE SET BREMBO	1
9	546.13.209.044	GARN. BREMSKLÖTZE FERODO ID450	BRAKE PAD SET FERODO ID450	1
9	546.13.209.144	GARN. BREMSKLÖTZE SINTER	BRAKE PAD SET SINTER	X
10	545.13.214.000	ENTLÜFTUNGSSCHRAUBE M10X1	BLEEDER SCREW M10X1	1
12	546.13.218.000	MANSCHETTENSATZ	CUP SET SHORT	1
15	0015 080353	SK.BUNDSCHRAUBE M 8X35 SW=10	HH COLLAR SCREW M 8X35 WS=10	2
16	583.13.092.000	BREMSSCHL.HALTERUNG VORNE WP	BRAKE HOSE BRACKET FRONT WP	1
23	575.13.029.000	BREMSSCHLAUCH 1635MM WP '96	BRAKE HOSE 1635MM WP '96	1
30	420.13.226.000	CU-DICHTRING DIN7603-10X16X1	CU-SEAL RING DIN7603-10X16X1	2
31	420.13.026.000	CU-DICHTRING DIN7603-10X16X1,5	CU-SEAL RING DIN7603-10X16X1,5	2
35	502.13.025.000	HOHLSCHRAUBE M10X1X19	HOLLOW SCREW M10X1X19	2

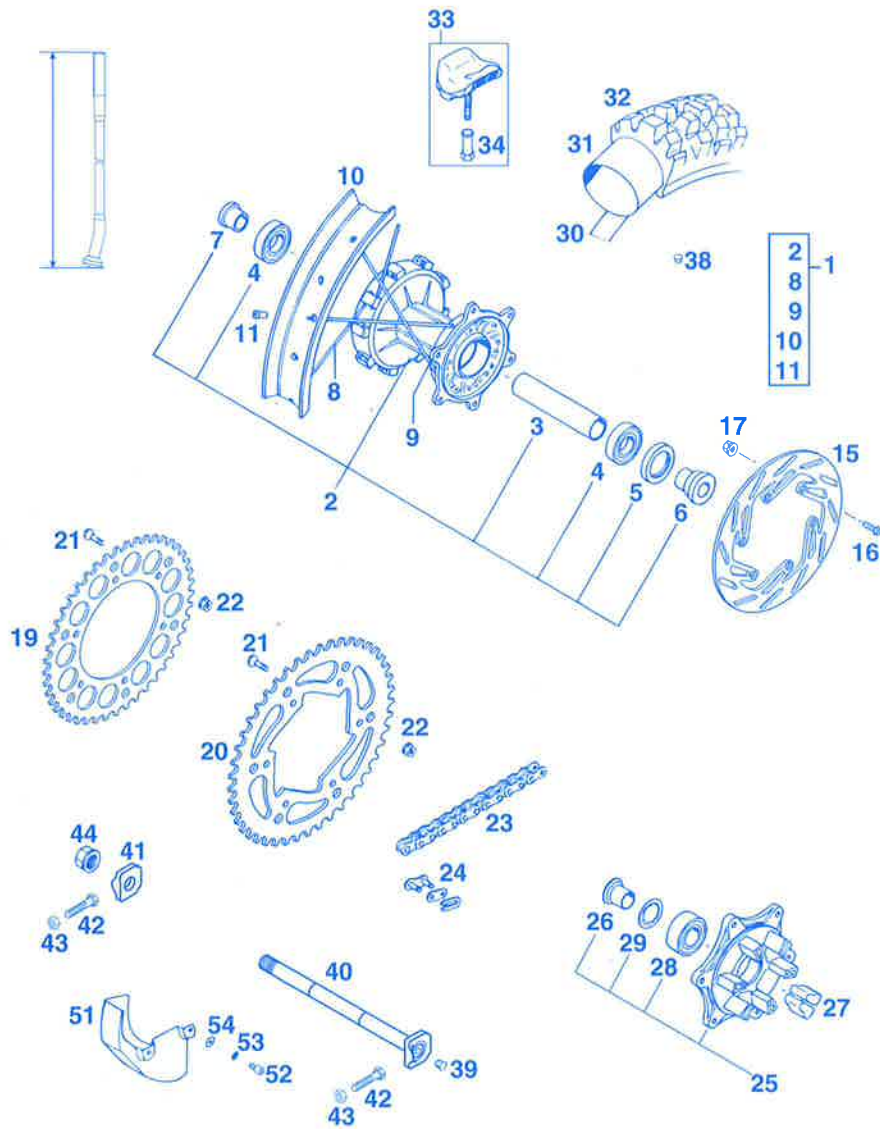


FIG	TEILNR/PARTNR	BEZEICHNUNG	DESCRIPTION	QTY
1	583.10.001.044	HINTERRAD GEDÄMPFT 2,50-18 DID	REAR WHEEL 2,50-18 DID	1
2	583.10.010.044	HINTERRADNABE GEDÄMPFT KPL.'93	REAR WHEEL HUB DAMPED CPL. '93	1
3	546.10.411.100	LAGERDISTANZROHR L=98,5MM	BEARING SPACER TUBE L=98,5MM	1
4	0625 062052	RILLENKUGELLAGER 6205 2RSR C3	GROOVED BALL BEAR. 6205 2RSRC3	2
5	0760 325272	WELLENDICHTRING 32X52X7	SHAFT SEAL RING 32X52X7	1
6	546.10.016.000	BÜCHSE FÜR NABE	BUSHING FOR HUB	1
7	546.10.416.300	BÜCHSE FÜR HR.NABE GEDÄMPFT	BUSHING FOR REAR DAMPED HUB	1
8	546.10.471.000	SPEICHE M5X223-10G 18"	SPOKE M5X223-10G 18"	18
9	565.10.171.600	SPEICHE M5X198-10G 18"	SPOKE M5X198-10G 18"	18
10	580.10.470.100	FELGE HINTEN 2,50 X 18 DID	REAR RIM 2,50 X 18 DID	1
11	565.09.072.000	STAHLNIPPEL M5	STEEL NIPPLE M5	36
15	580.10.060.600	BREMSSCHEIBE 220MM ANGESENKT	REAR BRAKE DISK 220MM COUNTERS	1
16	0015 060203	SK.BUNDSCHRAUBE M 6X20 SW=8	HH COLLAR SCREW M 6X20 WS=8	6
17	565.09.064.000	STOVER-FLANSCHMUTTER M6	SELF LOCKING NUT M6	6
19	583.10.051.038	KETTENRAD 38-Z	REAR SPROCKET 38-T	X
19	583.10.151.040	KETTENRAD 40-Z	REAR SPROCKET 40-T	1
19	583.10.051.042	KETTENRAD 42-Z	REAR SPROCKET 42-T	X
19	583.10.151.045	KETTENRAD 45-Z	REAR SPROCKET 45-T	1
20	583.10.151.048	KETTENRAD 48-Z	REAR SPROCKET 48-T	X
20	583.10.151.050	KETTENRAD 50-Z	REAR SPROCKET 50-T	X
20	583.10.151.052	KETTENRAD 52-Z	REAR SPROCKET 52-T	X
21	545.10.052.000	KETTENRADSCHRAUBE-ISK M 8X26	SPROCKET SCREW-AH M 8X26	6
22	543.10.086.000	STOVERFLANSCHMUTTER M8	SELF LOCKING NUT M8	6
23	500.10.065.100	O-RING KETTE 5/8X1/4" DID 118 ROLLEN	O-RING CHAIN 5/8X1/4" DID 118 ROLLS	1
23	500.10.065.101	O-RING KETTE 5/8X1/4"PER METER	O-RING CHAIN 5/8X1/4"PER METER	X
24	500.10.066.100	KETTENSCHLOSS 5/8X1/4" O-RING	MASTER LINK 5/8X1/4" O-RING	1
25	583.10.050.044	KETTENRADTRÄGER KPL.	SPROCKET SUPPORT CPL.	1
26	546.10.417.300	BÜCHSE F.KETTENRADTRÄG. L=25MM	BUSH. F.SPROCKETSUPPORT L=25MM	1
27	546.10.459.000	DÄMPFERGUMMI '91	DAMPING RUBBER '91	6
28	0625 032057	RILLENKUGELLAGER 3205.B.2RSR	GROOVED BALL BEAR. 3205.B.2RSR	1
29	546.10.018.000	NILOSRING 3205 AV	SEAL WASHER 3205 AV	1
30	520.10.073.000	FELGENBAND 18"-19"/28 4250	RIM BAND 18"/19"	1
31	540.10.075.000	SCHLAUCH 4.00/4.50/120/130-18"	HOSE 4,00/4,50/120/130-18"	1

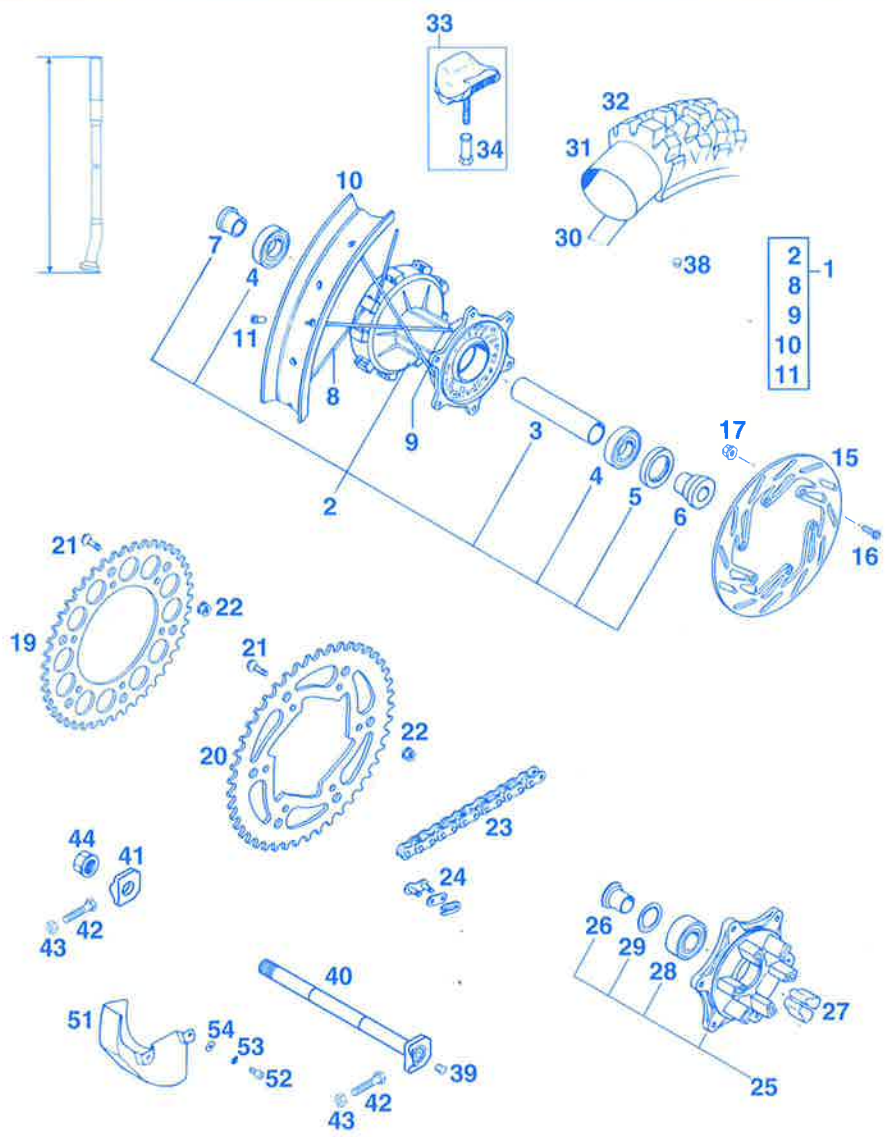


FIG	TEILNR/PARTNR	BEZEICHNUNG	DESCRIPTION	QTY
32	546.10.174.500	REIFEN 130/80-18" T63 66S MICHELIN	TYRE 130/80-18" T63 66S MICHELIN	1
33	564.10.100.100	REIFENHALTER VM4 (2.50")	RIM LOCK VM4 (2.50")	X
34*	503.10.090.050	MUTTER FÜR REIFENHALTER '96	NUT WHEEL HOLDER '96	X
38	550.03.135.000	BLINDSTOPFEN FÜR FELGE	PLUG FOR RIM	X
39	502.10.086.000	ABDECKKAPPE SFL16	COVERING CAP SFL16	2
40	502.10.085.044	STECKACHSE HINTEN KPL.L=264MM	WHEEL SPINDLE REAR CPL.L=264MM	1
41	565.10.084.100	KETTENSANNER '95 GESCHMIEDET	CHAIN TENSIONER '95 FORGED	1
42	502.03.030.090	SK.SCHRAUBE M8X40 A2 SW=10	HH SCREW M8X40 A2 WS=10	2
43	0934 080003	SK.MUTTER DIN0934-M 8	HEXAGON NUT DIN0934-M 8	2
44	543.10.099.000	SK.MUTTER M20X1,5	HEXAGON NUT M20X1,5	1
51	581.13.081.000	ABDECKUNG BREMSSCHEIBE HINTEN	COVER BRAKE DISC REAR	1
52	0912 060123	ISK.SCHRAUBE DIN0912-M 6X12	AH SCREW DIN0912-M 6X12	2
53	0797 060003	ZAHNSCHEIBE DIN6797-A 6,4	TOOTH LOCK WASH. DIN6797-A 6,4	2
54	0021 060003	SCHEIBE DIN9021-A 6,4	WASHER DIN9021-A 6,4	2

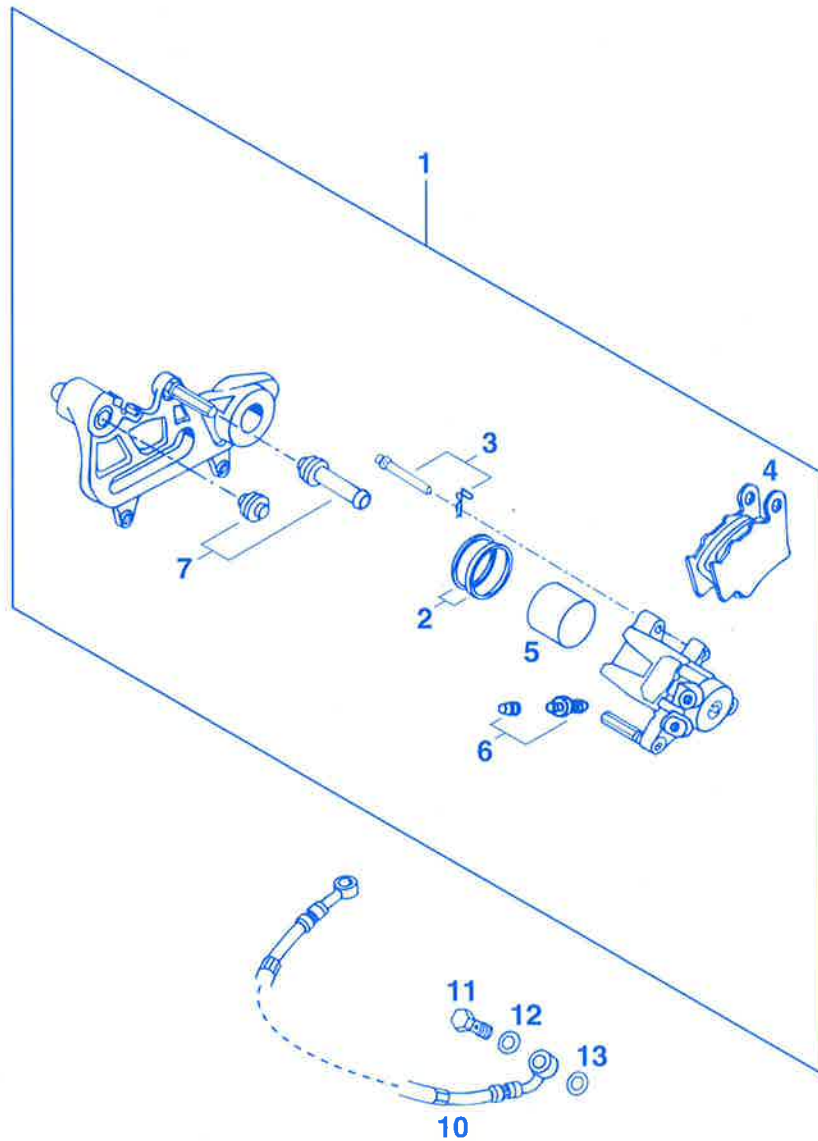


FIG	TEILNR/PARTNR	BEZEICHNUNG	DESCRIPTION	QTY
1	502.13.301.644	BREMSZANGE KPL. HINTEN LINKS	BRAKE CALIPER CPL. REAR L/S	1
2	546.13.318.200	REPARATUR SATZ DICHRINGE 34MM	REPAIR KIT SEALING RINGS 34 MM	1
3	546.13.310.200	BOLZENSATZ	BOLT SET	1
4	546.13.309.200	GARN. BREMSKLÖTZE FERODO ID450	BRAKE PAD SET FERODO ID450	1
4	546.13.309.300	GARN. BREMSKLÖTZE SINTER	BRAKE PAD SET SINTER	X
5	546.13.305.200	BREMSKOLBEN 34MM	BRAKE PISTON 34 MM	1
6	545.13.214.000	ENTLÜFTUNGSSCHRAUBE M10X1	BLEEDER SCREW M10X1	1
7	546.13.218.000	MANSCHETTENSATZ	CUP SET SHORT	1
10*	583.13.070.000	BREMSSCHLAUCH HINTEN 790MM '97	BRAKE HOSE REAR 790MM '97	1
11	502.13.025.000	HOHLSCHRAUBE M10X1X19	HOLLOW SCREW M10X1X19	1
12	420.13.226.000	CU-DICHRING DIN7603-10X16X1	CU-SEAL RING DIN7603-10X16X1	1
13	420.13.026.000	CU-DICHRING DIN7603-10X16X1,5	CU-SEAL RING DIN7603-10X16X1,5	1

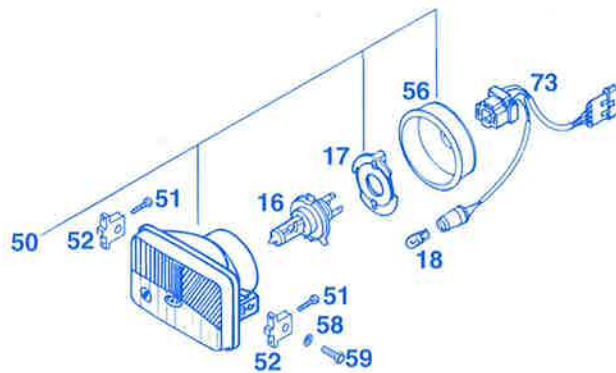
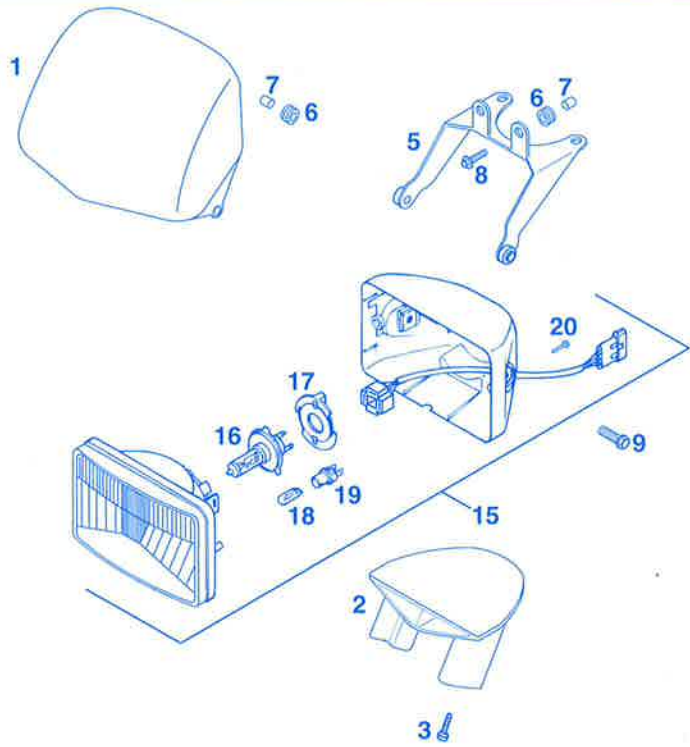


FIG	TEILNR/PARTNR	BEZEICHNUNG	DESCRIPTION	QTY
1	583.11.001.100	SCHEINWERFERM. EGS WEISS '96	HEADLIGHT MASK EGS WHITE '96	1
2	583.11.002.000	DISTANZSTÜCK FÜR MASKE '96	SPACER FOR MASK '96	1
3	0016 040253	PLASTITE SCHRAUBE Z 4X25	SPECIAL SCREW Z 4X25	2
5	576.11.020.000	SCHEINWERFERTRÄGER '96	HEADLIGHT SUPPORT '96	1
6	310.08.060.000	KABELTÜLE D=8MM OFFEN	RUBBER SLEEVE D=8MM OPEN	4
7	580.11.039.000	DISTANZBÜCHSE 6,5 X 8 X 7	SPACER BUSHING 6,5 X 8 X 7	4
8	0014 060253	SK.BUNDSCHRAUBE M 6X25 SW=8	HH COLLAR SCREW M 6X25 WS=8	2
9	0015 080253	SK.BUNDSCHRAUBE M 8X25 SW=10	HH COLLAR SCREW M 8X25 WS=10	2
15	502.11.510.100	SCHEINWERFER KPL. CEV 295 '96 FÜR RECHTSVERKEHR	HEAD LIGHT CPL. CEV 295 '96 FOR RIGHT HAND TRAFFIC	1
15	502.11.510.200	SCHEINWERFER KPL. CEV 364 '96 FÜR LINKSVERKEHR	HEAD LIGHT CPL. CEV 364 '96 FOR LEFT HAND TRAFFIC	X
16	571.11.038.000	LAMPE H4 12V 60/55W (P43T)	BULB H4 12V 60/55W (P43T)	1
17	490.11.436.000	LAMPENHALTER	BULB HOLDER	1
18	490.11.435.000	LAMPE 12V 5W (W2,1X9,5D)	BULB 12V 5W (W2,1X9,5D)	1
19	490.11.439.000	LAMPENFASSUNG	BULB SOCKET	1
20	0981 420163	LI.BLECHSCHR. DIN7981- 4,2X16	SHEET MET.SCR.DIN7981 4,2X16	2
50	502.11.510.000	SCHEINWERFER KPL. CEV 394 '93	HEADLIGHT CPL. CEV 394 '93	1
51	0016 035103	PLASTITE SCHRAUBE Z 3,5X10	SPECIAL SCREW Z 3,5X10	4
52	502.11.510.050	SCHEINWERFERHALTERUNG '93	HEADLIGHT BRACKET '93	2
56	502.11.537.000	GUMMIKAPPE	RUBBER CAP	1
58	0797 060003	ZAHNSCHEIBE DIN6797-A 6,4	TOOTH LOCK WASH. DIN6797-A 6,4	2
59	0933 060203	SK.SCHRAUBE DIN0933-M 6X20	HH SCREW DIN0933-M 6X20	2
73	502.11.510.010	KABEL FÜR SCHEINWERFER '93	CABLE FOR HEADLIGHT '93	1

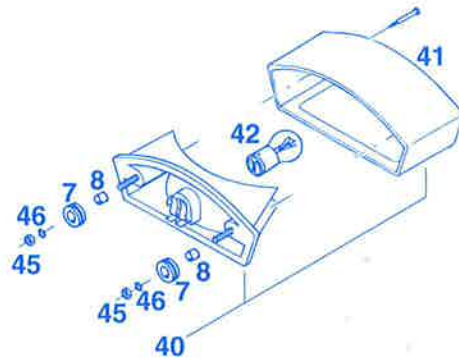
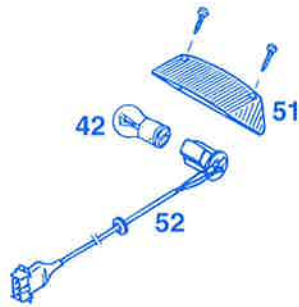
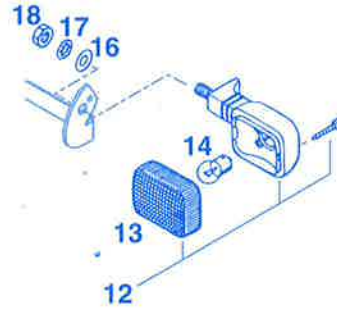
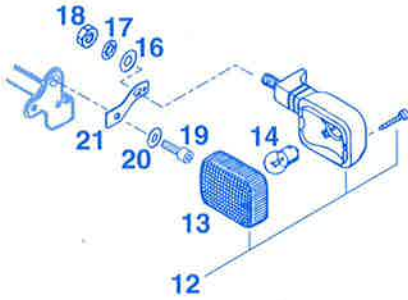


FIG	TEILNR/PARTNR	BEZEICHNUNG	DESCRIPTION	QTY
7	310.08.060.000	KABELTÜLLE D=8MM OFFEN	RUBBER SLEEVE D=8MM OPEN	2
8	580.11.039.000	DISTANZBÜCHSE 6,5 X 8 X 7	SPACER BUSHING 6,5 X 8 X 7	2
12	583.11.012.000	BLINKER VO.LI./HI.RE. '93	FLASHER FRONT L/S / REAR R/S	2
—	583.11.112.000	BLINKER HI.LI./VO.RE. '93	FLASHER REAR L/S / FRONT R/S	2
13	583.11.013.000	BLINKERGLAS LINKS UND RECHTS	FLASHER LENS L/S AND R/S	4
14	441.11.015.100	LAMPE 12V 10W (BA15S)	BULB 12V 10W (BA15S)	4
16	0125 100003	UNTERLEGSCHLEIBE DIN0125-A10,5	WASHER DIN0125-A10,5	4
17	0797 100003	ZAHNSCHLEIBE DIN6797-A10,5	LOCK WASHER DIN6797-A10,5	4
18	0934 102003	SK.MUTTER DIN0934-M10X1,25	HEXAGON NUT DIN0934-MX1,25	4
19	0912 060163	ISK.SCHRAUBE DIN0912-M 6X16	AH SCREW DIN0912-M 6X16	2
20	0021 060003	SCHEIBE DIN9021-A 6,4	WASHER DIN9021-A 6,4	2
21	546.11.020.400	BLINKERHALTERUNG '94	FLASHER BRACKET '94	2
40	583.11.040.000	RÜCKLICHT KPL. CEV 358 '93	REAR LIGHT CPL. CEV 358 '93	1
41	583.11.041.000	LEUCHTHAUBE '93	LENS '93	1
42	570.11.045.000	LAMPE 12V 21/5W (BAY15D)	BULB 12V 21/5W (BAY15D)	1
45	0985 060003	SS.MUTTER DIN0985-M 6	SELF LOCK. NUT DIN0985-M 6	2
46	0021 060003	SCHEIBE DIN9021-A 6,4	WASHER DIN9021-A 6,4	2
51	583.11.241.000	LEUCHTHAUBE ACERBIS '93	REAR LIGHT LENS ACERBIS '93	1
52	583.11.276.000	KABELSTRANG HINTERTEIL '93	REAR WIRNING HARNESS '93	1

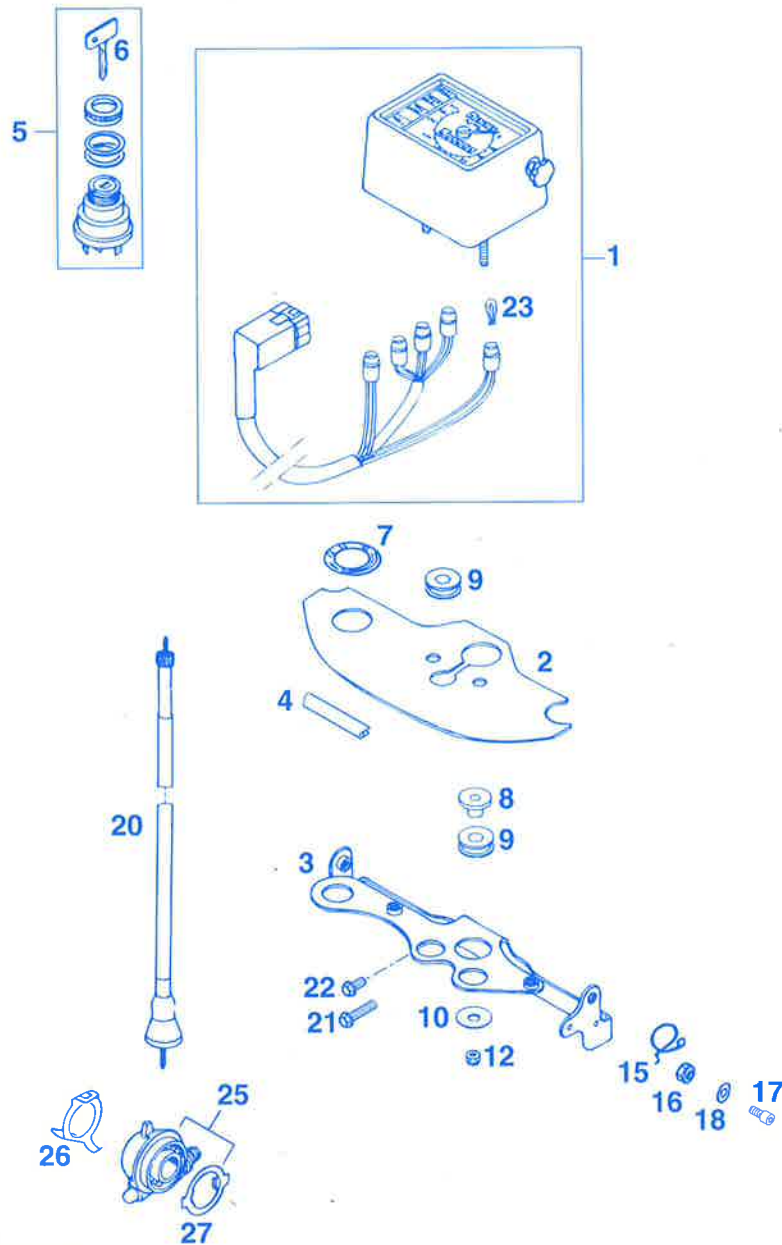


FIG	TEILNR./PARTNR	BEZEICHNUNG	DESCRIPTION	QTY
1*	511.14.065.000	TACHOANLAGE NIPPON SEIKI KMH	SPEEDOMETER NIPPON SEIKI KMH	1
1*	511.14.065.100	TACHOANLAGE NIPPON SEIKI MPH	SPEEDOMETER NIPPON SEIKI MPH	1
2	583.11.084.000	ABDECKUNG FÜR KONSOLE '94 620 EGS ORANGE	COVER FOR CONSOLE '94 620 EGS ORANGE	1
2	583.11.084.100	ABDECKUNG FÜR KONSOLE '96 400-620 EGS WEISS	COVER FOR CONSOLE '96 400-620 EGS WHITE	1
3	546.11.120.000	MASKENHALTERUNG NIPP. SEIKI '94	MASK BRACKET NIPPON SEIKI '94	1
4	583.12.085.100	DICHTUNGSPROFIL F. ABDECKUNG	EDGE PROTECTOR FOR COVER	0,3
5	446.11.466.000	ZÜNDSCHLOSS 7-P CEV	IGNITION LOCK 7-P CEV	1
6	400.11.166.000	ZÜNDSCHLÜSSEL (NR. ANGEBEN !)	IGNITION KEY (NO?)	X
7	581.11.066.151	ABZIEHBILD F. ZÜNDSCHLOSS	DECAL IGNITION LOCK	1
8	546.35.036.000	BÜCHSE	BUSHING	2
9	410.01.052.000	KABELTÜLE D=11MM	RUBBER SLEEVE D=11MM	3
10	0021 060003	SCHEIBE DIN9021-A 6,4	WASHER DIN9021-A 6,4	2
12	0985 060003	SS.MUTTER DIN0985-M 6	SELF LOCK. NUT DIN0985-M 6	2
15	580.11.008.000	FÜHRUNG FÜR BREMSSCHLAUCH	GUIDE FOR BRAKE HOSE	1
16	0985 050003	SS.MUTTER DIN0985-M 5	SELF LOCKING NUT DIN0985-M 5	1
17	0912 050123	ISK.SCHRAUBE DIN0912-M 5X12	AH SCREW DIN0912-M 5X12	1
18	0125 050003	UNTERLEGSCHEIBE DIN0125-A 5,0	WASHER DIN0125-A 5,0	1
20	565.11.188.500	TACHOWELLE M12/M12 980MM	SPEEDOM.CABLE M12/M12 980MM	1
21	0015 060253	SK.BUNDSCHRAUBE M 6X25 SW=8	HH COLLAR SCREW M 6X25 WS=8	X
22	0015 060123	SK.BUNDSCHRAUBE M 6X12 SW=8	HH COLLAR SCREW M 6X12 WS=8	X
23	491.11.425.000	LAMPE 12V 1,2W (W2X4,6D)	BULB 12V 1,2W (W2X4,6D)	X
25	581.11.052.100	TACHOANTRIEB 748217 (3,0)	SPEEDOMETER DRIVE 748217 (3,0)	1
26	581.11.052.150	HALTEBLECH FÜR TACHOANTRIEB	BRACKET FOR SPEEDOMETER DRIVE	1
27	581.11.053.100	MITNEHMER FÜR TACHOANTRIEB '92	DRIVING DOG F.SPEEDOM.DRIVE '92	1

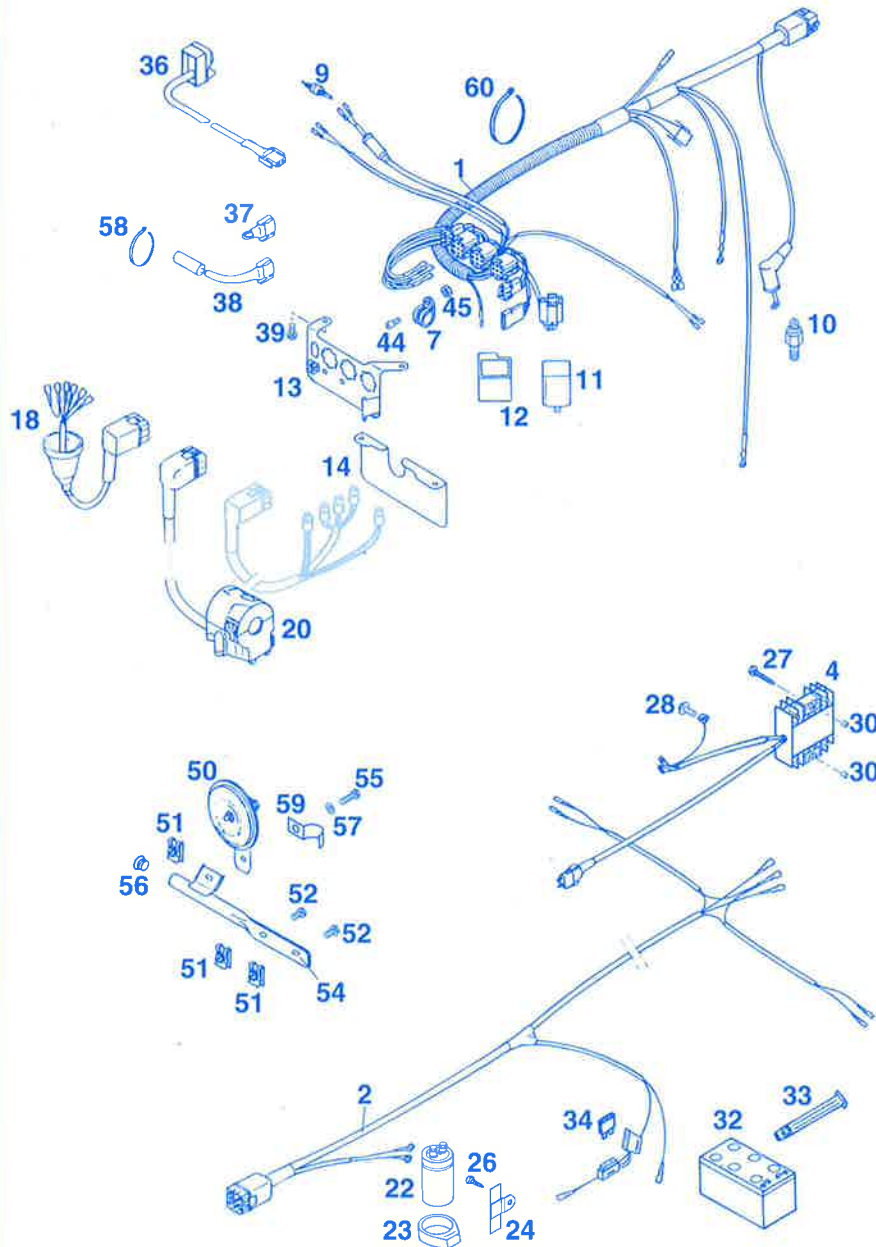
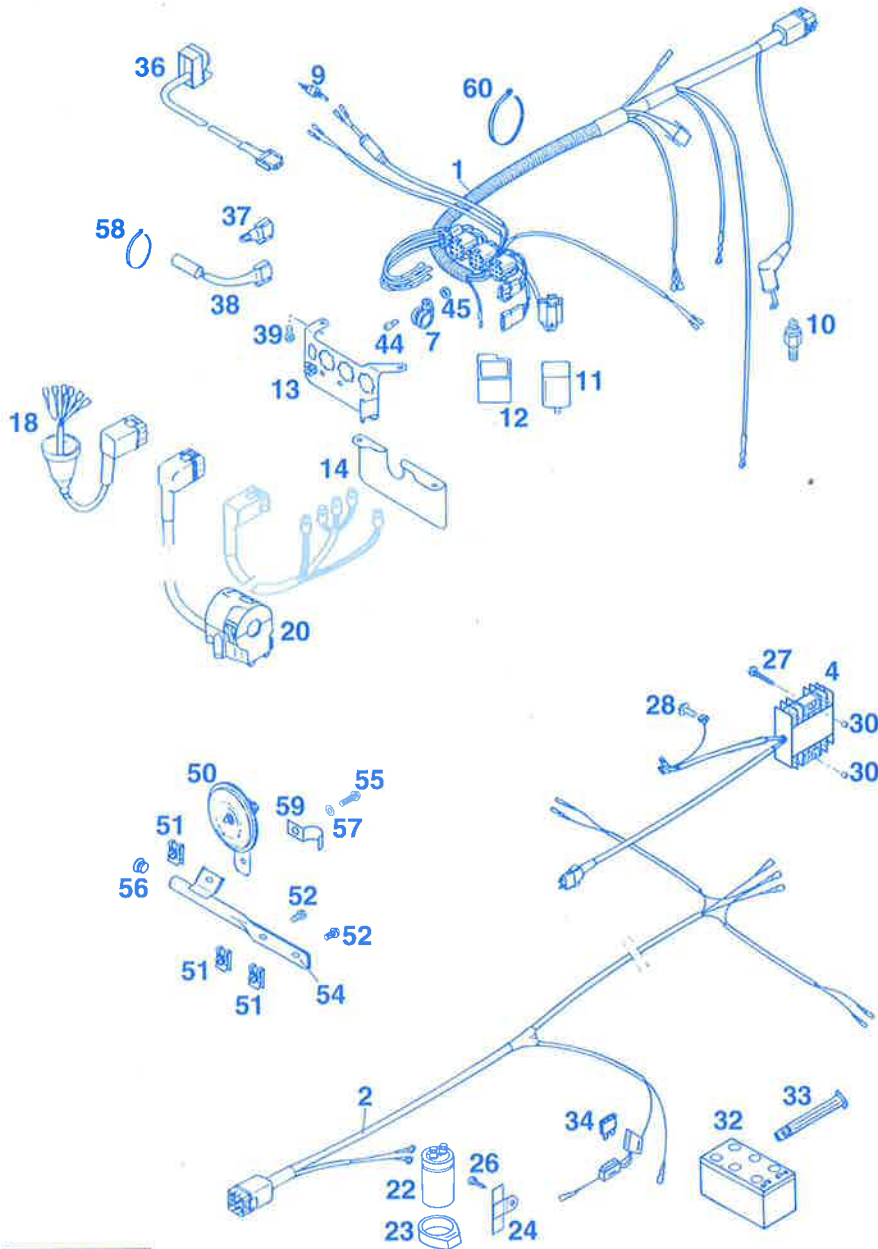


FIG	TEILNR/PARTNR	BEZEICHNUNG	DESCRIPTION	QTY
1*	583.11.475.300	HAUPTKABELSTRANG EGS '97	WIRING HARNESS EGS '97	1
2	583.11.476.000	KABELSTRANG HINTERTEIL '93	WIRING HARNESS REAR '93	1
4*	583.11.034.200	LADEREGLER SHINDENGEN 12V '97	VOLT. REGULATOR SHINDENGEN 12V	1
7	490.07.439.000	SCHELLE RSGU 15/12	CLAMP RSGU 15/12	1
9	510.11.050.000	BREMSLICHTSCHALTER VORNE	FRONT BRAKE LIGHT SWITCH	1
10*	503.11.051.000	BREMSLICHTSCHALTER HINTEN '97	REAR BRAKE LIGHT SWITCH '97	1
11*	446.11.207.100	BLINKGEBER HELLA BRK '96	FLASHER UNIT HELLA BRK '96	1
12	545.11.046.000	BLINKGEBERHALTERUNG	FLASHER LIGHT BRACKET	1
13	583.11.083.000	STECKERBORD '93	CONNECTOR SUPPORT '93	1
14	583.11.083.051	ABDECKUNG STECKERBORD '93	COVER CONNECTOR SUPPORT '93	1
18	583.11.077.000	KABELSTRANG-ZÜNDSCHLOSS '93	WIRING HARNESS-IGNITION LOCK	1
20	583.11.570.000	LICHTSCHALTER KPL. CEV '94	LIGHT SWITCH KPL. CEV '94	1
22	491.11.435.100	KONDENSATOR 25VOLT, 10.000 MF	CONDENSATOR 25V, 10.000 MF	1
23	545.11.048.000	KONDENSATORAUFNABME	CAPACITOR BRACKET	2
24	546.11.448.000	HALTERUNG FÜR KONDENSATOR	BRACKET FOR CAPACITOR	1
26	0981 550193	LI.BLECHSCHR. DIN7981- 5,5X19	SHEET MET.SCR.DIN7981 5,5X19	1
27	0981 550393	LI.BLECHSCHR. DIN7981- 5,5X39	SHEET MET.SCR.DIN7981- 5,5X39	2
28	0014 060103	SK.BUNDSCHRAUBE M 6X10 SW=8	HH COLLAR SCREW M 6X10 WS=8	1
30	565.35.035.000	BÜCHSE 6,5 X 12 X 9	BUSHING 6,5 X 12 X 9	2
32	545.11.008.000	BATTERIE 12V 1,1AH	BATTERY 12V 1,1AH	1
33	546.11.186.000	GUMMIBAND	RUBBER BAND	1
34	580.11.109.010	STECKSICHERUNG 10 A	FUSE 10 A	1
36	583.11.071.100	KURZSCHLUSCHALTER 550MM '94	SHORT CIRCUIT SWITCH 550MM '94	1
37	583.11.090.000	DIODENBRÜCKE '93	DIODE CONNECTOR '93	1
38	583.11.030.000	DIODE MIT STECKER '93	DIODE WITH CONNECTOR '93	1
39	0015 060123	SK.BUNDSCHRAUBE M 6X12 SW=8	HH COLLAR SCREW M 6X12 WS=8	2
44	0912 050123	ISK.SCHRAUBE DIN0912-M 5X12	AH SCREW DIN0912-M 5X12	1
45	0985 050003	SS.MUTTER DIN0985-M 5	SELF LOCKING NUT DIN0985-M 5	1
50	545.11.060.100	GLEICHSTROMHORN 12V NIKKO	DC HORN 12V NIKKO	1
51	546.03.048.100	MEHRBEREICHBLECHMUTTER M6	RANGE CHANGE METAL NUT M6	3
52	0015 060123	SK.BUNDSCHRAUBE M 6X12 SW=8	HH COLLAR SCREW M 6X12 WS=8	2
54	583.07.021.000	HALTERUNG FÜR HORN '93	BRACKET FOR HORN '93	1
55	0015 060203	SK.BUNDSCHRAUBE M 6X20 SW=8	HH COLLAR SCREW M 6X20 WS=8	1
56	502.10.086.000	ABDECKKAPPE SFL16	COVERING CAP SFL16	1

FIG	TEILNR/PARTNR	BEZEICHNUNG	DESCRIPTION	QTY
57	0125 060003	UNTERLEGSSCHEIBE DIN0125-A 6,4	WASHER DIN0125-A 6,4	1
58	440.11.276.200	KABELBAND 200 X 5MM T50 R/SF	CABLE TIE 200 X 5MM T50 R/SF	1
59	502.11.096.000	SCHELLE FÜR KABELSTRANG	CLAMP FOR WIRING HARNESS	1
60	440.11.076.200	KABELBAND 200MM	CABLE TIE 200MM	X
—	440.11.076.305	KABELBAND 290MM	CABLE TIE 290MM	X



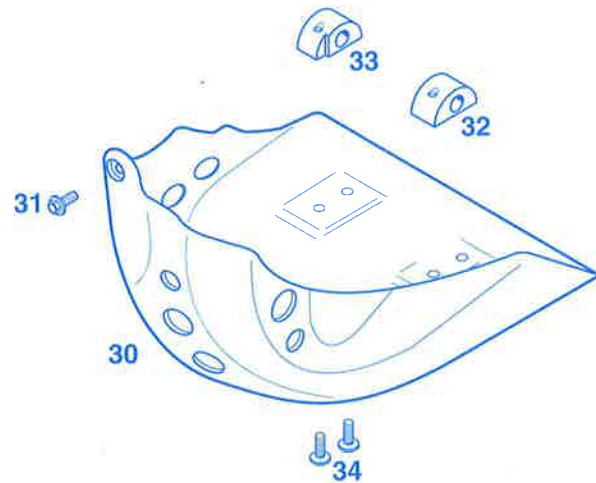
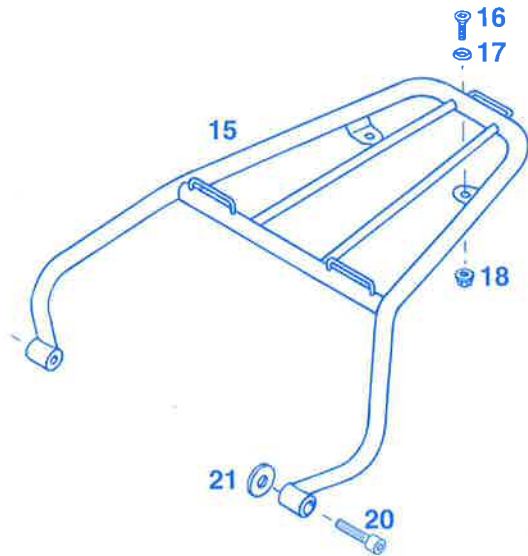


FIG	TEILNR/PARTNR	BEZEICHNUNG	DESCRIPTION	QTY
15	583.12.011.000	GEPÄCKTRÄGER GRAU	BAGGAGE CARRIER GREY	1
16	0991 060203	SENKSCHRAUBE DIN7991-M 6X20	FLAT HEAD SCREW DIN7991-M 6X20	2
17	400.06.006.000	FASONSCHLEIBE 6MM	WASHER 6MM	2
18	565.09.064.000	STOVER-FLANSCHMUTTER M6	SELF LOCKING NUT M6	2
20	0912 060303	ISK.SCHRAUBE DIN0912-M 6X30	AH SCREW DIN0912-M 6X30	2
21	502.32.050.001	STAHLSCHEIBE 6X17X3	STEEL WASHER 6X17X3	2
30*	583.03.005.144	MOTORSCHUTZ KPL. '97	ENGINE PROTECTOR CPL. '97	1
31	0014 060133	SK.BUNDSCHRAUBE M 6X13 SW=8	HH COLLAR SCREW M 6X13 WS=8	1
32*	580.03.012.100	MOTORSCHUTZHALTERUNG LINKS	ENGINE PROTECTOR BRACKET L/S	1
33*	580.03.012.200	MOTORSCHUTZHALTERUNG RECHTS	ENGINE PROTECTOR BRACKET R/S	1
34	0014 060153	SK.BUNDSCHRAUBE M 6X15 SW=8	HH COLLAR SCREW M 6X15 WS=8	4

TECHNISCHE DATEN - FAHRGESTELL 400 / 620 EGS

	400 EGS	620 EGS
Rahmen	Zentralrohrrahmen aus Chrom-Molybdän-Stahlrohren	
Gabel	WP-Up Side Down Topadjuster 4054 IBS	
Federweg vorne/hinten	300 / 320 mm	
Hinterradfederung	Zentralfederbein WP IBS mit PRO-LEVER-Anlenkung zur nadelgelagerten Alu-Hinterradschwinge	
Bremse vorne	Scheibenbremse mit gelochter Bremsscheibe Ø 300 mm, Bremssattel schwimmend gelagert	
Bremse hinten	Scheibenbremse mit gelochter Bremsscheibe Ø 220 mm, Bremssattel schwimmend gelagert	
Bereifung vorne	90/90 - 21 54S	
Luftdruck Gelände	-	
Luftdruck Straße solo	1,5 bar	
Luftdruck Straße Sozius	2,0 bar	
Bereifung hinten	130/80 - 18 66S	
Luftdruck Gelände	-	
Luftdruck Straße solo	2,0 bar	
Luftdruck Straße Sozius	2,2 bar	
Tankinhalt	11,3 Liter oder 20 Liter, davon 1,5 Liter Reserve	
Übersetzung-Hinterrad	15:45	16:40
Kette	O - Ring $\frac{5}{8} \times \frac{1}{4}$ "	
Steuerkopfwinkel	62,5°	
Radstand	1510 ± 10 mm	
Sitzhöhe unbelastet	940 mm	
Bodenfreiheit unbelastet	350 mm	
Trockengewicht	131 kg	133 kg
höchstzul. Achslast vorne	211 kg	
höchstzul. Achslast hinten	335 kg	
höchstzul. Gesamtgewicht	350 kg	

STANDARD-EINSTELLUNG - GABEL

	K4T96L3
Druckstufendämpfung	10
Zugstufendämpfung	14
Feder	4,4 N/mm
Federvorspannung	10
Luftkammerlänge	130
Füllmenge pro Gabelholm	ca 500 ccm
Gabelöl	SAE5

HINWEIS FÜR WHITE POWER UND MARZOCCHI GABELN:
Die Dämpfungseinheiten im linken und im rechten Gabelbein sind nicht gleich ausgeführt. Vertauschen Sie bei Reparaturen oder Servicearbeiten diese Teile nicht.

STANDARD-EINSTELLUNG - FEDERBEIN

	K4T96S
Druckstufendämpfung	3
Zugstufendämpfung	4
Feder	66/260
Federvorspannung	23 mm

ANZUGSDREHMOMENTE

Bundschraube Steckachse vorne	M 10	50 Nm
Bundmutter Steckachse hinten	M 20x1,5	100 Nm
Sechskantmutter Schwingarmbolzen	M 14x1,5	100 Nm
Klemmschrauben Gabelbrücke oben	M 8	20 Nm
Klemmschrauben Gabelbrücke unten	M 8	15 Nm
Klemmschrauben Gabeläuste	M 7	7 Nm
Restliche Schrauben Fahrgestell	M6 M8 M10	5 Nm 30 Nm 50 Nm

TECHNICAL SPECIFICATIONS - CHASSIS 400 / 620 EGS

	400 EGS	620 EGS
Frame	Central chrome-moly-steel frame	
Fork	WP-Up Side Down Topadjuster 4054 IBS	
Wheel travel front/rear	300 / 320 mm (11,8 / 12,6 in)	
Rear suspension	Central shock absorber WP IBS with PRO-LEVER linkage to rear- swing-arm with needle bearing	
Front brake	Disc brake with carbon-steel brake disc Ø300 mm (11,8 in), brake caliper floated	
Rear brake	Disc brake with carbon-steel brake disc Ø220 mm (8,7 in), brake caliper floated	
Tyres front	90/90 - 21 54S	
Air pressure offroad	-	
Air press. road, driver only	1,5 bar (21psi)	
Air press. road with passenger	2,0 bar (28psi)	
Tyres rear	130/80 - 18 66S	
Air pressure offroad	-	
Air press. road, driver only	2,0 bar (28psi)	
Air press. road with passenger	2,2 bar (31psi)	
Fuel tank capacity	11,3 liter (3 US gallons) or 20 liter (5,3 US gallons), 1,5 liter (0,4 US gallons) reserve	
Final drive ratio	15:45	16:40
Chain	O - Ring $\frac{5}{8} \times \frac{1}{4}$ "	
Steering angle	62,5°	
Wheel base	1510 ± 10 mm (59,4 ± 0,4 in)	
Seat high	940 mm (37 in)	
Ground clearance	350 mm (13,8 in)	
Dead weight without fuel	131 kg (289 lbs)	133 kg (294 lbs)
Max. permissible front axle load	211 kg (466 lbs)	
Max. permissible rear axle load	335 kg (740 lbs)	
Max. permissible laden weight	350 kg (773 lbs)	

STANDARD ADJUSTMENT - FORK

	K4T96L3
Compression adjuster	10
Rebound adjuster	14
Spring	4,4 N/mm (3,2 ft.lb)
Spring preload	10 mm (0,4 in)
Air chamber length	130 mm (5 in)
Capacity per fork leg	ca 500 cc
Fork oil	SAE5

NOTE FOR WHITE POWER AND MARZOCCHI FORKS:
The damping units in the left and the right fork leg are of different design. Make sure not to mix them up in case of repair or service works.

STANDARD-ADJUSTMENT - SHOCK ABSORBER

	K4T96S
Compression adjuster	3
Rebound adjuster	4
Spring	66/260
Spring preload	23 mm (0,9 in)

TORQUES

Collar screw front axle	M 10	50 Nm	(37 ft.lb)
Collar nut rear axle	M 20x1,5	100 Nm	(74 ft.lb)
Hex. nut swing arm bolt	M 14x1,5	100 Nm	(74 ft.lb)
Clamping screw upper fork bridge	M 8	20 Nm	(15 ft.lb)
Clamping screw lower fork bridge	M 8	15 Nm	(11 ft.lb)
Clamping screws fork stubs	M 7	7 Nm	(5 ft.lb)
Other screws chassis	M6	5 Nm	(3,7 ft.lb)
	M8	30 Nm	(22 ft.lb)
	M10	50 Nm	(37 ft.lb)

SCHMIER- UND WARTUNGSTABELLE



BEI SPORTEINSATZ IST DER 5000 KM SERVICE NACH JEDEM RENNEN DURCHZUFÜHREN

9,96

	KTM Fahrer	KTM Fachwerkstätte			
Motorölstand kontrollieren	• vor jeder Inbetriebnahme				
Motoröl wechseln (SX, SC)		• • • • •	• • • • •	• • • • •	• • • • •
Motoröl wechseln (EGS)		• • • • •	• • • • •	• • • • •	• • • • •
Ölsieb und Magneten der Ablasschrauben bei Motorölwechsel reinigen		• • • • •	• • • • •	• • • • •	• • • • •
Ölfiltereinsatz wechseln		• • • • •	• • • • •	• • • • •	• • • • •
Mikrofilter wechseln (SX, SC)		• • • • •	• • • • •	• • • • •	• • • • •
Feinfilter (Schraubfilter) am Rahmenbrustrohr wechseln		• • • • •	• • • • •	• • • • •	• • • • •
Ölleitungen auf Beschädigungen und auf knickfreie Verlegung prüfen		• • • • •	• • • • •	• • • • •	• • • • •
Ventilspiel kontrollieren		• • • • •	• • • • •	• • • • •	• • • • •
Zündkerze reinigen und Elektrodenabstand einstellen		• • • • •	• • • • •	• • • • •	• • • • •
Zündkerze nach 10 000 km wechseln		• • • • •	• • • • •	• • • • •	• • • • •
Zündzeitpunkt prüfen		• • • • •	• • • • •	• • • • •	• • • • •
Schwimmerkammer des Vergasers entleeren und reinigen	•	• • • • •	• • • • •	• • • • •	• • • • •
Leerlauf einstellen		• • • • •	• • • • •	• • • • •	• • • • •
Schläuche von Motor- und Tankentlüftung auf knickfreie Verlegung prüfen		• • • • •	• • • • •	• • • • •	• • • • •
Luftfilter und Filterkasten reinigen	•	• • • • •	• • • • •	• • • • •	• • • • •
Kettenräder, Kettenführungen und Kette prüfen	•	• • • • •	• • • • •	• • • • •	• • • • •
Exzenter der Kettenspannung warten (Duke)		• • • • •	• • • • •	• • • • •	• • • • •
Kette reinigen und ölen	• • • • •	• • • • •	• • • • •	• • • • •	• • • • •
Kettenspannung prüfen	• • • • •	• • • • •	• • • • •	• • • • •	• • • • •
Kühlflüssigkeitsstand prüfen	• • • • •	• • • • •	• • • • •	• • • • •	• • • • •
Frostschutz prüfen		• • • • •	• • • • •	• • • • •	• • • • •
Kühlsystem auf Dichtheit prüfen - Sichtsprüfung	•	• • • • •	• • • • •	• • • • •	• • • • •
Auspuffanlage auf Dichtheit prüfen		• • • • •	• • • • •	• • • • •	• • • • •
Glasfasergarn-Füllung des Schalldämpfers erneuern (Alu-Enddämpfer)		• • • • •	• • • • •	• • • • •	• • • • •
Aufhängungen der Auspuffanlage prüfen		• • • • •	• • • • •	• • • • •	• • • • •
Bremstflüssigkeitsstand in den Vorratsbehältern prüfen	•	• • • • •	• • • • •	• • • • •	• • • • •
Bremstflüssigkeit wechseln	•	• • • • •	• • • • •	• • • • •	• • • • •
Belagstärke der Bremsklötze prüfen	•	• • • • •	• • • • •	• • • • •	• • • • •
Bremsscheiben prüfen		• • • • •	• • • • •	• • • • •	• • • • •
Zustand und Verlegung der Bremsschläuche prüfen	• • • • •	• • • • •	• • • • •	• • • • •	• • • • •
Leerweg und Leichtigigkeit des Handbremshebels und des Fußbremshebels prüfen	• • • • •	• • • • •	• • • • •	• • • • •	• • • • •
Einstellung und Dämpfung der Telegabel prüfen	•	• • • • •	• • • • •	• • • • •	• • • • •
Telegabel auf Dichtheit prüfen		• • • • •	• • • • •	• • • • •	• • • • •
Entlüftungsschrauben an den Gabelbeinen lösen (Überdruck)		• • • • •	• • • • •	• • • • •	• • • • •
Öl der Telegabel wechseln		• • • • •	• • • • •	• • • • •	• • • • •
Telegabel vollständig warten		• • • • •	• • • • •	• • • • •	• • • • •
Staubmanschetten der Telegabel reinigen		• • • • •	• • • • •	• • • • •	• • • • •
Steuerkopflager auf Spiel prüfen / einstellen		• • • • •	• • • • •	• • • • •	• • • • •
Steuerkopflager und deren Dichtungselemente reinigen und fetten	•	• • • • •	• • • • •	• • • • •	• • • • •
Einstellung und Dämpfung des Federbeines prüfen		• • • • •	• • • • •	• • • • •	• • • • •
O-Ring des Federbeines auf Verschleiß prüfen (nur White Power Federbein)		• • • • •	• • • • •	• • • • •	• • • • •
Federbein vollständig warten		• • • • •	• • • • •	• • • • •	• • • • •
Schmierrippel am Winkelhebel des Pro Lever Federungssystems schmieren		• • • • •	• • • • •	• • • • •	• • • • •
Anlenkung des Pro Lever Federungssystems zerlegen und warten		• • • • •	• • • • •	• • • • •	• • • • •
Schwingarmlagerung warten		• • • • •	• • • • •	• • • • •	• • • • •
Speichenspannung und Felgenschlag prüfen	• • • • •	• • • • •	• • • • •	• • • • •	• • • • •
Radlager auf Spiel prüfen	• • • • •	• • • • •	• • • • •	• • • • •	• • • • •
Dämpfergummi der Hinterradnabe prüfen		• • • • •	• • • • •	• • • • •	• • • • •
Reifenzustand und Reifenluftdruck prüfen	• • • • •	• • • • •	• • • • •	• • • • •	• • • • •
Seilzüge auf Beschädigungen und Leichtigigkeit prüfen	• • • • •	• • • • •	• • • • •	• • • • •	• • • • •
Seilzüge einstellen und ölen	• • • • •	• • • • •	• • • • •	• • • • •	• • • • •
Elektrische Anlage prüfen	• • • • •	• • • • •	• • • • •	• • • • •	• • • • •
Batteriehalterung und Anschlüsse prüfen (A, CH, Duke)	• • • • •	• • • • •	• • • • •	• • • • •	• • • • •
Scheinwerfereinstellung prüfen		• • • • •	• • • • •	• • • • •	• • • • •
Zündschloß, NotAus-Schalter, Kurzschlußster und Lichtschalter mit Kontaktspray behandeln	• • • • •	• • • • •	• • • • •	• • • • •	• • • • •
Alle Schrauben, Muttern und Schlauchklemmen auf festen Sitz prüfen	• • • • •	• • • • •	• • • • •	• • • • •	• • • • •
Alle Gleit- und Lagerstellen ölen bzw. fetten	• • • • •	• • • • •	• • • • •	• • • • •	• • • • •

PERIODIC MAINTENANCE SCHEDULE



IF THE MOTORCYCLE IS USED FOR COMPETITIVE RACING, THE 5000 KM (3000 MILES) SERVICE NEEDS TO BE CARRIED OUT AFTER EVERY

	9,96		KTM rider	KTM dealer	
Check engine oil level	●	before each start			
Change engine oil (SX, SC)				●	●
Change engine oil (EGS)				●	●
Clean oil screen and magnet of the drain plugs whenever you exchange the engine oil				●	●
Change oil filter unit				●	●
Change microfilter (SX, SC)				●	●
Change fine screen filter (screwed filter) at the frame-tube				●	●
Check oil lines for leakage and proper installation				●	●
Check valve clearance				●	●
Clean spark plug and adjust electrode gap				●	●
Change spark plug after 10 000 kilometers (6 200 miles)				●	●
Check valve clearance				●	●
Drain and clean carburetor float bowl		●		●	●
Adjust idling				●	●
Check breather hoses of engine case and gas tank for correct position without buckles				●	●
Clean air filter and air filter box			●	●	●
Check sprockets, chain guides and chain for wear			●	●	●
Maintaining chain tension eccentrics (Duke)				●	●
Clean and lube chain			●	●	●
Check chain tension			●	●	●
Check cooling liquid level			●	●	●
Check quality of antifreeze			●	●	●
Check cooling system for leaks			●	●	●
Check exhaust system for leakage				●	●
Change exhaust muffler packing (aluminium-muffler)				●	●
Check exhaust brackets				●	●
Disassemble and clean spark arrestor discs (USA models)				●	●
Check brake fluid level front and rear			●	●	●
Change brake fluid				●	●
Check brake pad thickness			●	●	●
Check brake discs				●	●
Check condition and correct installation of brake hoses			●	●	●
Check freeplay and easy operation of hand brake lever and foot brake lever			●	●	●
Check adjustment and function of fork			●	●	●
Check fork for leaks				●	●
Loosen breather screws at fork legs (overpressure)				●	●
Change fork oil				●	●
Perform a full maintenance job for the telescopic fork				●	●
Clean dust scrubber on forks				●	●
Check steering head bearing clearance / adjust				●	●
Clean and grease steering head bearings and its seals				●	●
Check adjustment and function of shock absorber		●		●	●
Check O-ring of the shock absorber for wear				●	●
Servicing the shock absorber				●	●
Grease lubricating nipple of the Pro Lever suspension system				●	●
Disassemble the Pro Lever suspension system and perform a full maintenance job on it				●	●
Servicing swingarm pivots				●	●
Check tightness of spokes and rim join			●	●	●
Check wheel bearings for clearance			●	●	●
Check shock absorber rubbers on the rear wheel hub			●	●	●
Check tire condition and air pressure			●	●	●
Check cables for damage and easy working			●	●	●
Lube and adjust cables			●	●	●
Check the electrical system			●	●	●
Check battery holder and connections (Duke)				●	●
Check adjustment of head light				●	●
Spray ignition lock, emergency OFF switch, short circuit button, and light switch with contact spray			●	●	●
Check all screws, nuts and hose clamps for proper tightness			●	●	●
Grease or lube all pivot points and sliding components				●	●

*KTM-SPORTMOTORCYCLE AKTIENGESELLSCHAFT
A-5230 Mattighofen • Postfach 91 • Austria
FN 102019 d - Landesgericht Ried im Innkreis*

Gedruckt auf chlorfrei gebleichtem, umweltfreundlichen Papier. - aumayer-druck-mattighofen