



ERSATZTEILKATALOG FAHRGESTELL '94



125 SX

125 EXC

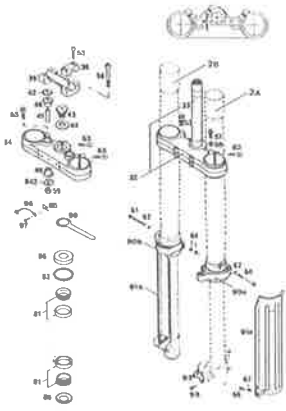
125 EGS



ART. NR. 3.203.71
3. 94

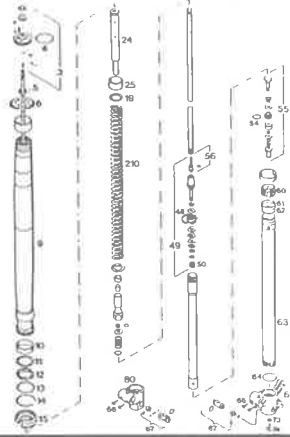
SPARE PARTS MANUAL CHASSIS '94

TELEGABEL, ANBAUTEILE
FRONT FORK EQUIPMENT



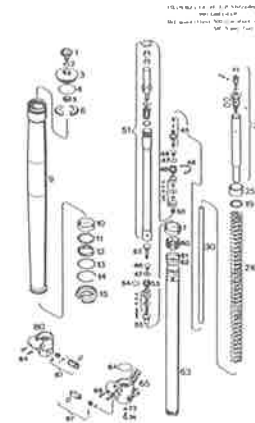
SEITE
Page
4

GABELBEINE IBS
FRONT FORK LEGS



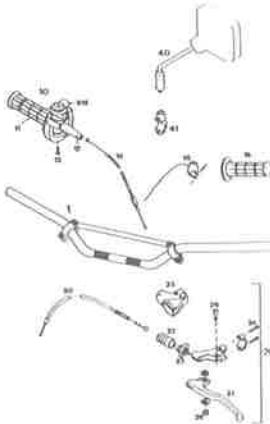
SEITE
Page
5

GABELBEINE
FRONT FORK LEGS



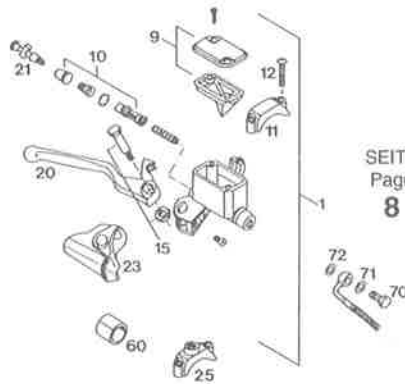
SEITE
Page
6

LENKER, ARMATUREN
HANDLEBAR, CONTROLS



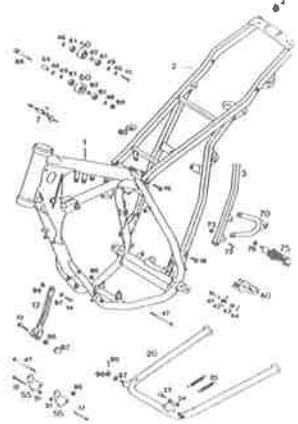
SEITE
Page
7

HANDBREMSZYLINDER BREMBO
HAND BRAKE CYLINDER BREMBO



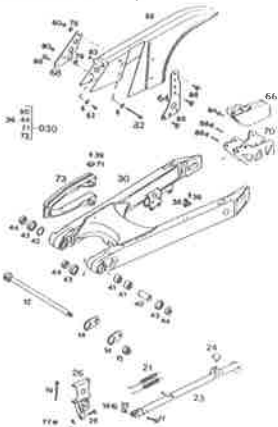
SEITE
Page
8

RAHMEN, AUSLEGER, STÄNDER
FRAME, SUBFRAME



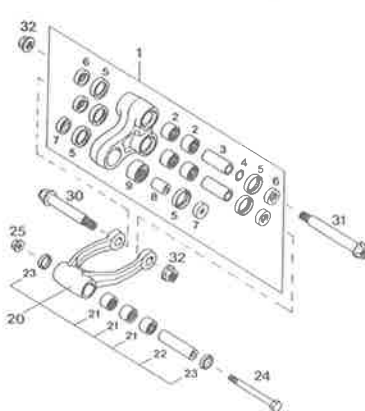
SEITE
Page
8-9

SCHWINGARM, KETTENSCHUTZ
SWINGARM, CHAIN GUARD



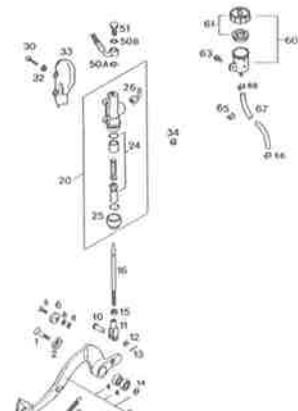
SEITE
Page
10

PRO LEVER ANLENKUNG
PRO LEVER SYSTEM



SEITE
Page
11

FUSSBREMSBETÄTIGUNG
REAR BRAKE CONTROL

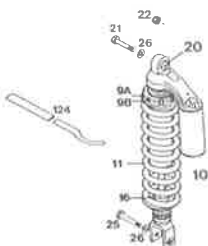


SEITE
Page
12

FEDERBEIN
SHOCK ABSORBER

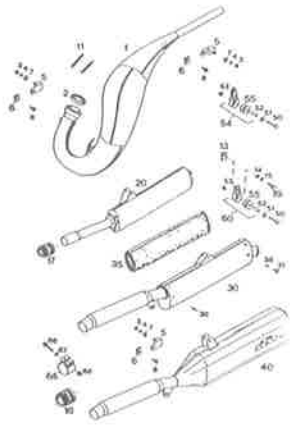
FEDER / SPRING / RESSORT

Weich/soft/douce WP 48
WP 50
WP 52
WP 54
Hart/hard/dure WP 56



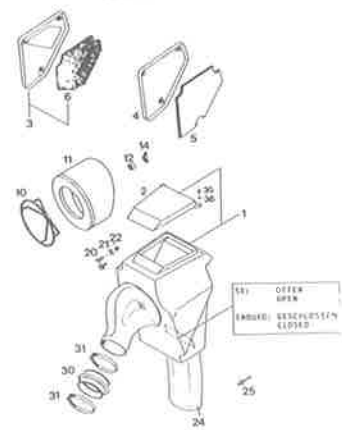
SEITE
Page
13

AUSPUFFANLAGE
EXHAUST SYSTEM



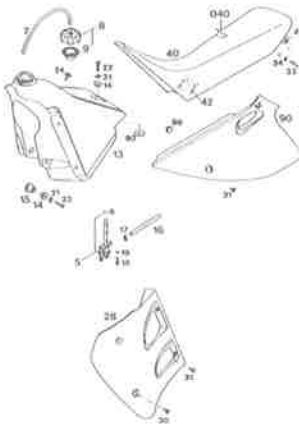
SEITE
Page
14

FILTERKASTEN
AIR FILTER BOX



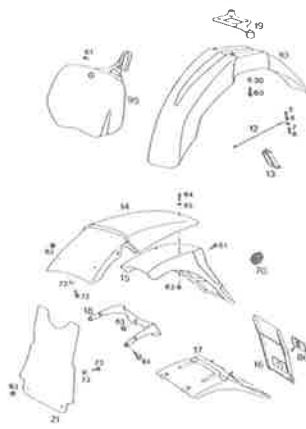
SEITE
Page
15

TANK, SITZBANK, VERKLEIDUNG.
TANK, SEAT, SIDE COVERS



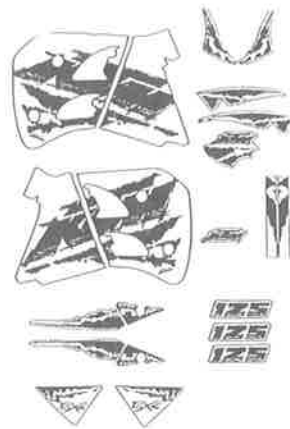
SEITE
Page
16

KOTFLÜGEL
FENDERS



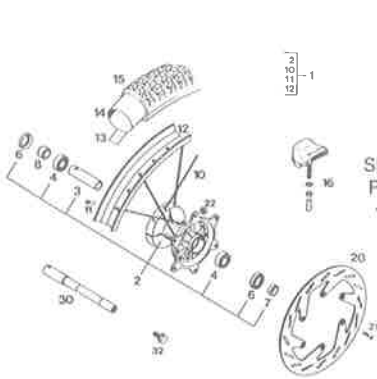
SEITE
Page
17

DEKOR
DECALS



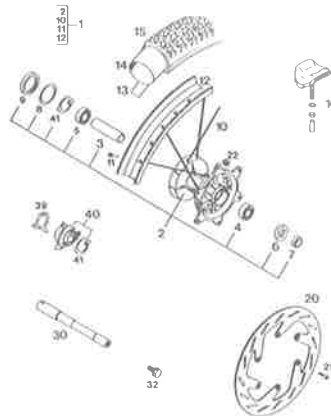
SEITE
Page
18

VORDERRAD SX,
FRONT WHEEL SX



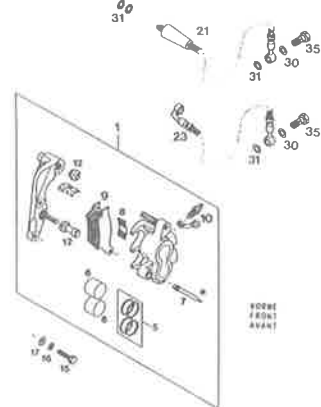
SEITE
Page
19

VORDERRAD EXC, EGS
FRONT WHEEL EXC, EGS



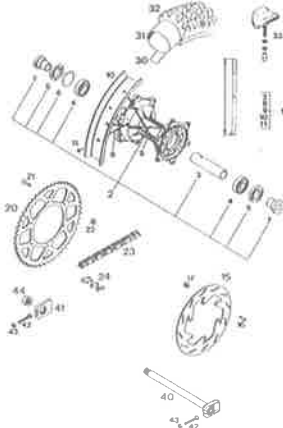
SEITE
Page
20

BREMSZANGE VORNE
BRAKE CALIPER FRONT



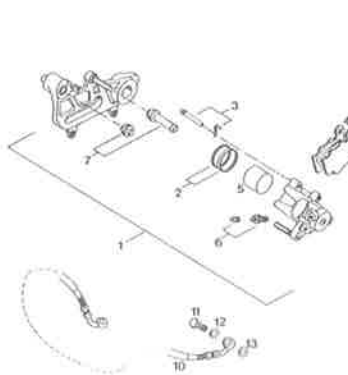
SEITE
Page
21

HINTERRAD
REAR WHEEL



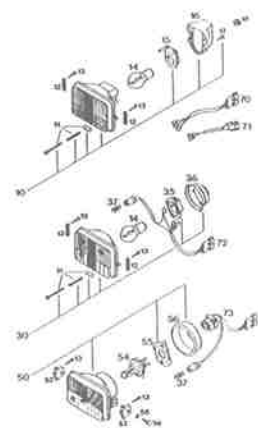
SEITE
Page
22-23

BREMSZANGE HINTEN
BRAKE CALIPER REAR



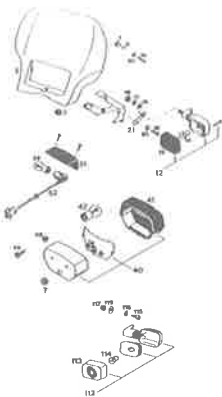
SEITE
Page
23

SCHEINWERFER
HEAD LIGHT



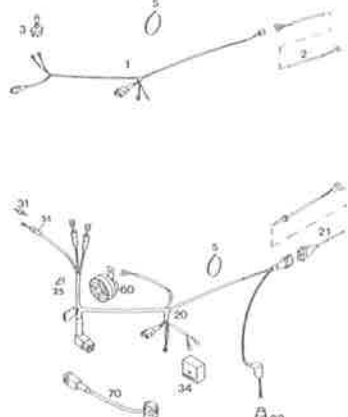
SEITE
Page
24

MASKE, BLINKER, RÜCKLICHT
MASK, FLASHER, REAR LIGHT



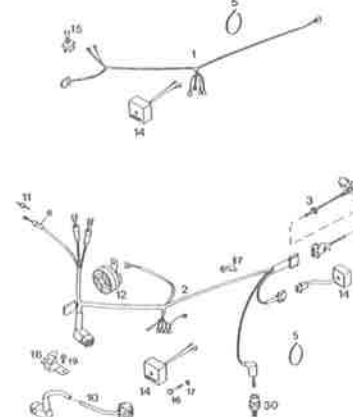
SEITE
Page
25

KABELSTRANG EXC 6 VOLT
WIRING HARNESS EXC 6 VOLTS



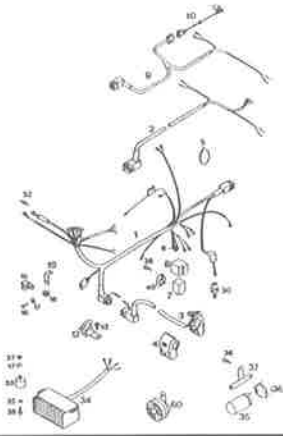
SEITE
Page
26

KABELSTRANG EXC 12 VOLT
WIRING HARNESS EXC 12 VOLTS



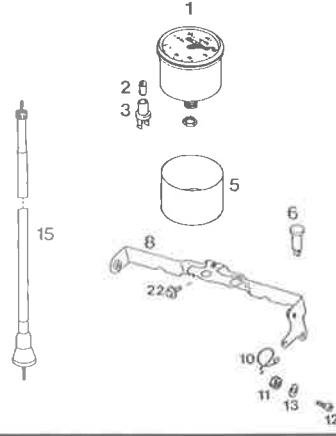
SEITE
Page
27

KABELSTRANG EGS 12 VOLT
WIRING HARNESS EGS 12 VOLTS



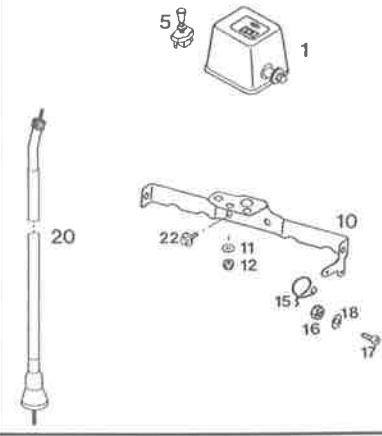
SEITE
 Page
28

TACHOANLAGE EXC
SPEEDOMETER EXC



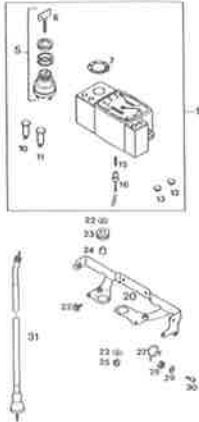
SEITE
 Page
29

MEILENZÄHLER
ODOMETER



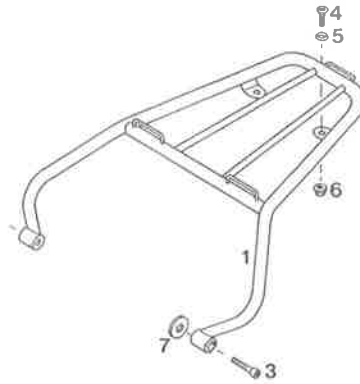
SEITE
 Page
29

TACHOANLAGE EGS
SPEEDOMETER EGS



SEITE
 Page
30

GEPÄCKTRÄGER
LUGGAGE RACK



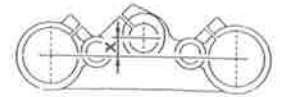
SEITE
 Page
30

KONSTRUKTIONS- UND AUSFÜHRUNGSÄNDERUNGEN VORBEHALTEN
WITHOUT ANY GUARANTEE FOR DESIGNING AND EXECUTION-CHANGES

94-500.01.0

TELEGABEL 125
FRONT FORK

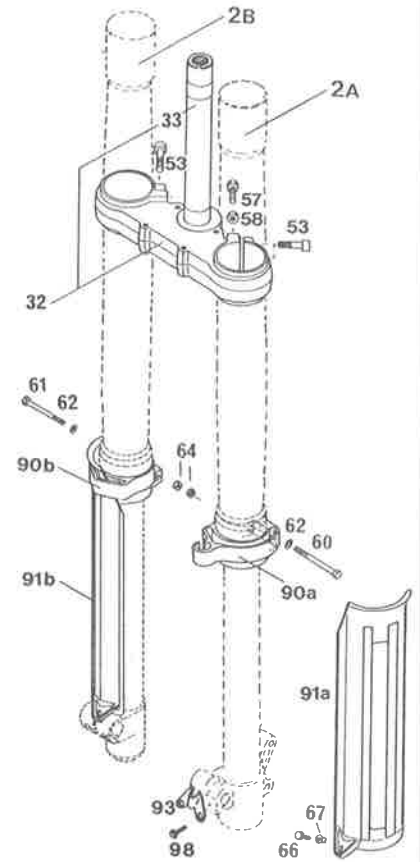
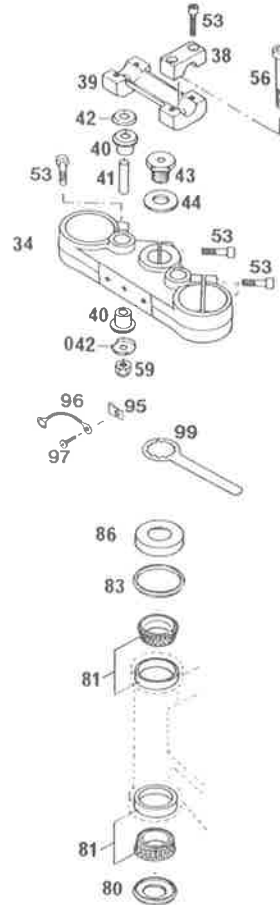
'94



| BILD FIG. | TEILENUMMER PART NUMBER | BEZEICHNUNG DESCRIPTION | STK. QTY. |
|--------------|----------------------------|---|--------------|
| 2A* | 502.01.402.600 | GABELBEIN LINKS K1M94 FORK LEG L/S | 1 |
| 2A* | 502.01.402.700 | GABELBEIN LINKS K1E94 FORK LEG L/S | 1 |
| 2A | 502.01.402.500 | GABELBEIN LINKS K1MS93 FORK LEG L/S | 1 |
| 2A | 502.01.402.300 | GABELBEIN LINKS K1GE93 FORK LEG L/S | 1 |
| 2B* | 502.01.502.600 | GABELBEIN RECHTS K1M94 FORK LEG R/S | 1 |
| 2B* | 502.01.502.700 | GABELBEIN RECHTS K1E94 FORK LEG R/S | 1 |
| 2B | 502.01.502.500 | GABELBEIN RECHTS K1MS93 FORK LEG R/S | 1 |
| 2B | 502.01.502.300 | GABELBEIN RECHTS K1GE93 FORK LEG R/S | 1 |
| 32* | 580.01.032.744 | GABELBR.UNT.KPL. X=22MM/D=57MM BOTTOM FORK PLATE | 1 |
| 33 | 501.01.033.100 | GABELSCHAFTROHR L=244 '91 FORK STEM | 1 |
| 34* | 580.01.034.700 | GABELBRÜCKE OBEN X=22MM/D=54MM TOPE FORK PLATE | 1 |
| 38 | 564.01.038.000 | LENKERKLEMMBRÜCKE HANDLEBAR CLAMP | 2 |
| 39 | 564.01.039.000 | LENKERAUFNAHME HANDLEBAR SUPPORT | 1 |
| 40 | 564.01.040.000 | GUMMIBÜCHSE RUBBER BUSHING | 4 |
| 41 | 564.01.041.100 | DISTANZROHR 10,2 X 12 X 44 SPACER TUBE | 2 |
| 42 | 564.01.042.000 | SCHEIBE 10,5 X 32 X 2 WASHER | 2 |
| 042 | 564.01.142.000 | SCHEIBE 10,5 X 31 WASHER | 2 |
| 43 | 564.01.043.000 | SK-SCHRAUBE M20 X 1,5 SCREW | 1 |
| 44 | 564.01.044.000 | SCHEIBE 21 X 38 X 3 WASHER | 1 |
| 53 | 0912 080303 | ISK-SCHRAUBE DIN912-M8X30 A H SCREW | 13 |
| 56 | 0984 100702 | ISK-SCHRAUBE DIN7984-M10X70 ALLEN HEAD SCREW | 2 |
| 57 | 0912 070203 | ISK-SCHRAUBE DIN912-M7X20 ALLEN HEAD SCREW | X |
| 57* | 0933 070203 | SK-SCHRAUBE DIN933-M7X20 HEX HEAD SCREW | 2 |
| 58 | 0934 070003 | SK-MUTTER DIN934-M7 HEX NUT | 2 |
| 59 | 0985 100003 | SS-MUTTER DIN985-M10 S L NUT | 2 |
| 60 | 0931 050403 | SK-SCHRAUBE DIN931-M5X40 HEX HEAD SCREW | 1 |
| 61 | 0931 050453 | SK-SCHRAUBE DIN931-M5X45 HEX HEAD SCREW | 1 |
| 62 | 0125 050003 | SCHEIBE DIN125-A5,3 FLAT WASHER | 2 |
| 64 | 0985 050003 | SS-MUTTER DIN985-M5 S L NUT | 2 |

* = NEUTEILE / NEW PARTS

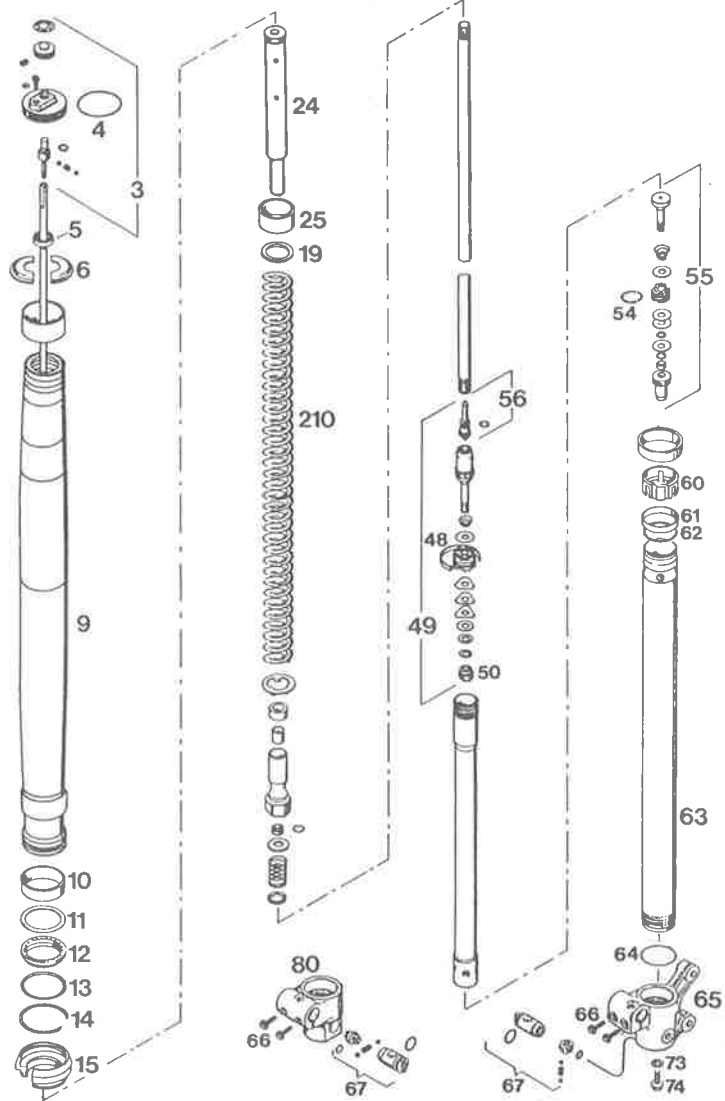
X = NACH BEDARF / AS REQUIRED



| | | | |
|-----|----------------|--|---|
| 66 | 0933 050163 | SK-SCHRAUBE DIN933-M5X16 H H SCREW | 2 |
| 67 | 546.01.094.100 | BUNDBÜCHSE FÜR GLEITSCHUTZ BUSHING | 2 |
| 80 | 546.01.084.100 | O-RINGTRÄGER M DICHTLIPPE '91 O-RING SUPPORT | 1 |
| 81 | 542.01.081.000 | KEGELROLLENLAGER SKF 331274 TAPER ROLLER BEARG | 2 |
| 83 | 546.01.184.000 | STEUERKOPFABDICHTUNG OBEN TOP SEAL | 1 |
| 86 | 542.01.086.000 | SCHUTZRING CAP | 1 |
| 90A | 546.01.090.000 | SCHUTZFÜHRUNG LINKS WEISS PROTECT.GUIDE L/S | 1 |
| 90B | 546.01.190.000 | SCHUTZFÜHRUNG RECHTS WEISS PROTECT.GUIDE R/S | 1 |
| 91A | 546.01.091.000 | GLEITSCHUTZ LINKS WEISS FORK TUBE PROTECT. | 1 |
| 91B | 546.01.191.000 | GLEITSCHUTZ RECHTS WEISS FORK TUBE PROTECT. | 1 |
| 93* | 502.01.090.000 | SHELLE F. BREMSSCHLAUCH '94 CLAMP | 1 |
| 95* | 310.05.042.000 | SCHNAPPMUTTER 4,2 SNAP NUT | 1 |
| 96 | 571.01.008.000 | MASSEKABEL GROUND CABLE | 1 |
| 97 | 0981 480193 | BLECHSCHRAUBE DIN7981-B4,8X19 LENTIL HEAD SCREW | 1 |
| 98 | 0015 070253 | SK-BUNDSCHRAUBE M7X25 H H COLLAR SCREW | 4 |
| 99 | 542.12.035.000 | RINGSCHLÜSSEL SW32 STEER.HEAD WRENCH | 1 |

94-500.01.1 GABELBEINE WP 125 '94
FRONT FORK LEGS

| BILD FIG. | TEILENUMMER PART NUMBER | BEZEICHUNG DESCRIPTION | STK. QTY. |
|--------------|----------------------------|---|--------------|
| 3* | 576.01.036.044 | VERSCHLUSSKAPPE KPL. SCREW CAP CPL. | IBS'94 2 |
| 4 | 0770 430030 | O-RING 43 X 3 O-RING | 2 |
| 5 | 545.01.051.000 | GUMMI-DICHTUNG 14,1 X 22 X 4 RUBBER RING | 2 |
| 6 | 545.01.050.000 | HALBMOND KEIL KEY | 4 |
| 9* | 576.01.004.000 | AUSSENROHR OUTER TUBE | '94 2 |
| 10 | 575.01.026.000 | FÜHRUNGSBÜCHSE 40 X 44 X 20-10 GUIDE BUSH LOWER | 2 |
| 11 | 564.01.027.000 | RING 42 X 49,2 X 1,5 RING | 2 |
| 12 | 580.01.805.000 | SIMMERING 40 X 49,5 X 9 LF SEAL | 2 |
| 13 | 564.01.127.000 | RING 49,5 X 45 X 1 RING | 2 |
| 14 | 564.01.029.000 | SEEGER-SPRENGRING SB50 CIRCLIP | 2 |
| 15 | 564.01.025.100 | STAUBMANSCHETTE D40 DUST SCRAPER | '91 2 |
| 19 | 545.01.019.000 | SCHEIBE 24,5 X 34 X 2 WASHER | 2 |
| 24 | 565.01.457.244 | HYDROSTOP KPL. L=227,5MM HYDROSTOP CPL IBS | IBS 2 |
| 25 | 564.01.022.200 | VORSPANNBÜCHSE H=2,5MM PRELOAD BUSH | 2 |
| 25 | 564.01.022.000 | VORSPANNBÜCHSE H=5MM PRELOAD BUSH | 2 |
| 25 | 564.01.022.100 | VORSPANNBÜCHSE H=10MM PRELOAD BUSH | 2 |
| 48 | 545.01.070.000 | KOLBENRING 4 X 1 X 62 PISTON RING | 2 |
| 49* | 576.01.071.044 | ZUGSTUFENDÄMPFUNG KPL. REBOUND DAMPING | IBS'94 2 |
| 50 | 545.01.072.000 | SECHSKANTMUTTER M6X0,5 HEX.NUT | 2 |
| 54 | 0770 020160 | O-RING 15,6 X 1,78 O-RING | 2 |
| 55* | 502.01.476.644 | DRUCKSTUFENDÄMPFUNG KPL. COMPRESS.DAMP.CPL. K1E94 | 2 |
| 55* | 502.01.476.744 | DRUCKSTUFENDÄMPFUNG KPL. COMPRESS.DAMP.CPL. K1E94 | 2 |
| 56 | 565.01.467.244 | EINSTELLSCHRAUBE KPL. ADJUSTING SCREW | IBS '93 2 |
| 60 | 545.01.077.000 | SPANNBÜCHSE BUSHING | 2 |
| 61 | 545.01.045.300 | LAGERRING 42,8 X 8 BEARING RING | 2 |
| 62 | 545.01.046.000 | RING 39 X 42 X 1 RING | 2 |
| 63 | 545.01.003.300 | INNENROHR L=625MM FORK TUBE | '92 2 |
| 64 | 0770 380020 | O-RING 38 X 2 O-RING | 2 |



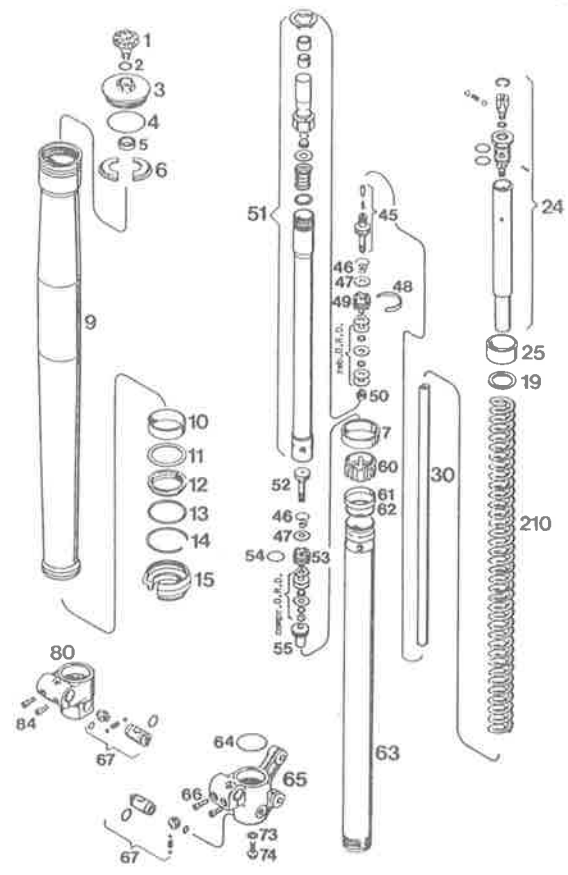
| BILD FIG. | TEILENUMMER PART NUMBER | BEZEICHUNG DESCRIPTION | STK. QTY. |
|--------------|----------------------------|---|--------------|
| 65 | 545.01.206.100 | GABELFAUST LINKS D17 BREMBO AXLE CLAMP L/S | 1 |
| 66* | 0015 070253 | SK-BUNDSCHRAUBE M7X25 H H COLLAR SCREW | 4 |
| 67 | 545.01.078.144 | STELLSCHRAUBE-DRUCKSTUFE KPL. ADJUSTABLE KNOB CP | 2 |
| 73 | 545.01.081.000 | DICHTRING 8 X 12 X 1,5 SEAL RING | 2 |
| 74 | 545.01.082.000 | BUNDSCHRAUBE M8X20 SCREW M8X20 | 2 |
| 80* | 576.01.106.000 | GABELFAUST RECHTS AXLE CLAMP R/S | '94 1 |
| 210 | 545.01.021.380 | FEDER 530 MM / 3,8 KG SPRING K1E94 | 2 |
| 210 | 545.01.021.405 | FEDER 530 MM / 4,0 KG SPRING K1M94, K23E94US | 2 |
| 210 | 545.01.021.420 | FEDER 543 MM / 4,2 KG SPRING K23E94, K23M94, K23M94US | X |
| 210 | 545.01.021.440 | FEDER 530 MM / 4,4 KG FORK SPRING | X |
| 210 | 545.01.021.460 | FEDER 530 MM / 4,6 KG FORK SPRING | X |

* = NEUTEILE / NEW PARTS X = NACH BEDARF / AS REQUIRED

FILLING: CA 520 CCM STÖßDÄMPFERÖL SAE 5
 PRO GABELHOLM
 Oil quantities: 500 ccm shock absorber oil
 SAE 5 per fork leg

93-500.01.1 GABELBEINE WP 125 '93 '94
 FRONT FORK LEGS

| BILD FIG. | TEILENUMMER PART NUMBER | BEZEICHNUNG DESCRIPTION | STK. QTY. |
|-----------|-------------------------|---|-----------|
| 1 | 545.01.038.000 | STELLKNOPF-ZUGSTUFE ADJUSTABLE KNOB | 2 |
| 2 | 545.01.039.000 | O-RING 12 X 3 | 2 |
| 3 | 545.01.036.000 | VERSCHLUßSCHRAUBE M 49 X 1,5 SCREW CAP | 2 |
| 4 | 0770 430030 | O-RING 43 X 3 | 2 |
| 5 | 545.01.051.000 | GUMMI-DICHTUNG 14,1 X 22 X 4 RUBBER RING | 2 |
| 6 | 545.01.050.000 | HALBMOND KEIL KEY | 4 |
| 7 | 545.01.052.000 | BÜCHSE 47 X 21 BUSHING | 2 |
| 9 | 502.01.404.500 | AUSSENROHR 54/57X606 OUTER TUBE | '93 2 |
| 10 | 545.01.026.300 | FÜHRUNGSBÜCHSE UNTEN GUIDE BUSH LOWER | 2 |
| 11 | 564.01.027.000 | RING 42 X 49,2 X 1,5 RING | 2 |
| 12 | 564.01.005.000 | SIMMERRING 40 X 49,5 X 7 SEAL | 2 |
| 13 | 564.01.127.000 | RING 49,5 X 45 X 1 RING | 2 |
| 14 | 564.01.029.000 | SEGER-SPRENGRING SB50 CIRCLIP | 2 |
| 15 | 564.01.025.100 | STAUBMANSCHETTE D40 DUST SCRAPER | '91 2 |
| 19 | 545.01.019.000 | SCHEIBE 24,5 X 34 X 2 WASHER | 2 |
| 24 | 545.01.057.044 | HYDROSTOP KPL. L=227,5MM HYDROSTOP CPL | 2 |
| 25 | 564.01.022.200 | VORSPANNBÜCHSE H=2,5MM PRELOAD BUSH | 2 |
| 25 | 564.01.022.000 | VORSPANNBÜCHSE H=5MM PRELOAD BUSH | 2 |
| 25 | 564.01.022.100 | VORSPANNBÜCHSE H=10MM PRELOAD BUSH | 2 |
| 30 | 545.01.010.000 | SPINDEL 12 X 551 SPINDLE | 2 |
| 45 | 545.01.067.044 | KEGEL-ZUGSTUFE KPL. TAPER REB.CPL. | 2 |
| 46 | 545.01.068.000 | FEDER SPRING | 4 |
| 47 | 545.01.069.000 | KONUSSCHEIBE 8 X 18 X 0,4 CONICAL WASHER | 4 |
| 48 | 545.01.070.000 | KOLBENRING 4 X 1 X 62 PISTON RING | 2 |
| 49 | 545.01.071.000 | KOLBEN ZUGSTUFE PISTON REB. | 2 |
| 50 | 545.01.072.000 | SECHSKANTMUTTER M6X0,5 HEX.NUT | 2 |
| 51 | 502.01.473.544 | DÄMPFERROHR KPL. L=408MM DAMPING TUBE CPL. | '93 2 |
| 52 | 545.01.074.100 | SPEZ.SCHRAUBE M6X0,5 D2 SPEC.SCREW | 2 |
| 53 | 545.01.075.000 | KOLBEN DRUCKSTUFE PISTON COMP. | 2 |



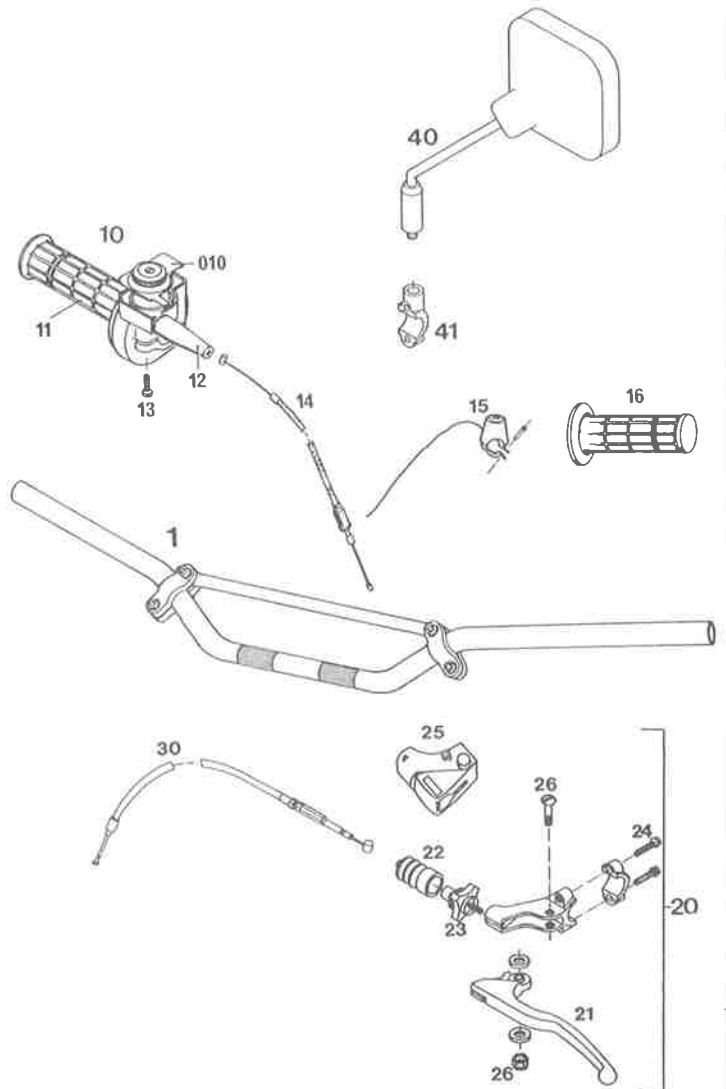
| | | | |
|-----|----------------|---|-------|
| 54 | 0770 020160 | O-RING 15,6 X 1,78 | 2 |
| 55 | 545.01.076.000 | O-RING KEGEL M22,3X1 -DRUCKSTUFE TAPER | 2 |
| 60 | 545.01.077.000 | SPANNBÜCHSE BUSHING | 2 |
| 61 | 545.01.045.300 | LAGERRING 42,8 X 8 BEARING RING | 2 |
| 62 | 545.01.046.000 | RING 39 X 42 X 1 RING | 2 |
| 63 | 545.01.003.300 | INNENROHR L=625MM FORK TUBE | '92 2 |
| 64 | 0770 380020 | O-RING 38 X 2 O-RING | 2 |
| 65 | 545.01.206.100 | GABELFAUST LINKS D17 BREMBO AXLE CLAMP L/S | 1 |
| 66 | 0912 070253 | ISK-SCHRAUBE DIN912-M7X25 A H SCREW | 2 |
| 67 | 545.01.078.144 | STELLSCHRAUBE-DRUCKSTUFE KPL. ADJUSTABLE KNOB CP | 2 |
| 73 | 545.01.081.000 | DICHTRING 8 X 12 X 1,5 SEAL RING | 2 |
| 74 | 545.01.082.000 | BUNDSCHRAUBE M8X20 SCREW M8X20 | 2 |
| 80 | 545.01.106.100 | GABELFAUST RECHTS D21 AXLE CLAMP R/S | 1 |
| 84 | 0912 070253 | ISK-SCHRAUBE DIN912-M7X25 A H SCREW | 2 |
| 210 | 545.01.021.380 | FEDER 530 MM / 3,8 KG SPRING KIMS93, X1GE93 | 2 |
| 210 | 545.01.021.405 | FEDER 530 MM / 4,0 KG SPRING | X |
| 210 | 545.01.021.420 | FEDER 543 MM / 4,2 KG SPRING | X |

* = NEUTEILE / NEW PARTS

X = NACH BEDARF / AS REQUIRED

94-500.02.0 LENKER, ARMATUREN 125-550 '94
HANDLEBAR, CONTROLS

| BILD FIG. | TEILENUMMER PART NUMBER | BEZEICHNUNG DESCRIPTION | STK. QTY. |
|--------------|----------------------------|---|--------------|
| 1 | 565.02.001.144 | ALU-LENKER 125-612 KPL. HANDLEBAR | 1 |
| 10 | 580.02.010.000 | GASDREHGRIF KPL.MAG.312 SCHW. TWIST GRIP CPL. | 1 |
| 010 | 580.02.011.000 | DECKEL MIT RÄNDELSCHRAUBE COVER CPL. | 1 |
| 11 | 565.02.003.000 | DREHGRIFÜBERZUG LANG SCHWARZ TWIST GRIP COVER | 1 |
| 12 | 540.02.016.000 | SCHUTZKAPPE PLASTIC COVER | 1 |
| 13 | 0084 050203 | ZYL.SCHRAUBE DIN84A-M5X20 FILIST. HEAD SCREW | 2 |
| 14 | 502.02.091.500 | GASSEIL 125 VHSB 37 THROTTLE CABLE | 1 |
| 14 | 546.02.091.000 | GASSEIL 250/300 KEIHIN THROTTLE CABLE | 1 |
| 15 | 510.11.198.000 | KURZSCHLUSSTASTER ENGINE STOP BUTTON | 1 |
| 16 | 565.02.052.000 | FESTGRIF MAGURA LANG SCHWARZ RUBBER GRIP | 1 |
| 20* | 546.02.040.200 | KUPPLUNGSHABEL KPL.125-550 '94 CLUTCH LEVER ASSY | 1 |
| 21* | 546.02.055.200 | KUPPLUNGSHABEL LOSE CLUTCH LEVER | 1 |
| 22 | 546.02.126.000 | FALTENBALG KUPPLUNGSHABEL '91 PLASTIC SLEEVE | 1 |
| 23* | 583.02.043.000 | STELLSCHRAUBE KPL. M7 ADJUSTING SCREW | 1 |
| 24 | 0015 060203 | SK-BUNDSCHRAUBE M6X20 H H COLLAR SCREW | 2 |
| 25* | 546.02.026.200 | SCHUTZKAPPE-KUPPLUNGSHABEL PLASTIK COVER | 1 |
| 26* | 546.02.028.200 | HEBELSCHRAUBE KPL. LEVER SCREW CPL. | 1 |
| 30* | 502.02.090.200 | KUPPLUNGSSEIL 125/LC4 TSK '94 CLUTCH CABLE | 1 |
| 30* | 546.02.090.200 | KUPPLUNGSSEIL 250/300 TSK '94 CLUTCH CABLE | 1 |
| 30* | 565.02.090.100 | KUPPLUNGSSEIL 440/550 TSK '94 CLUTCH CABLE | 1 |
| 40* | 580.12.040.000 | RÜCKBLICKSPIEGEL LINKS MIRROR L/S | 1 |
| 40* | 580.12.140.000 | RÜCKBLICKSPIEGEL RECHTS MIRROR R/S | X |
| 41* | 583.02.044.000 | KLEMMSCHELLE MIT GEWINDE M10 CLAMP | 1 |

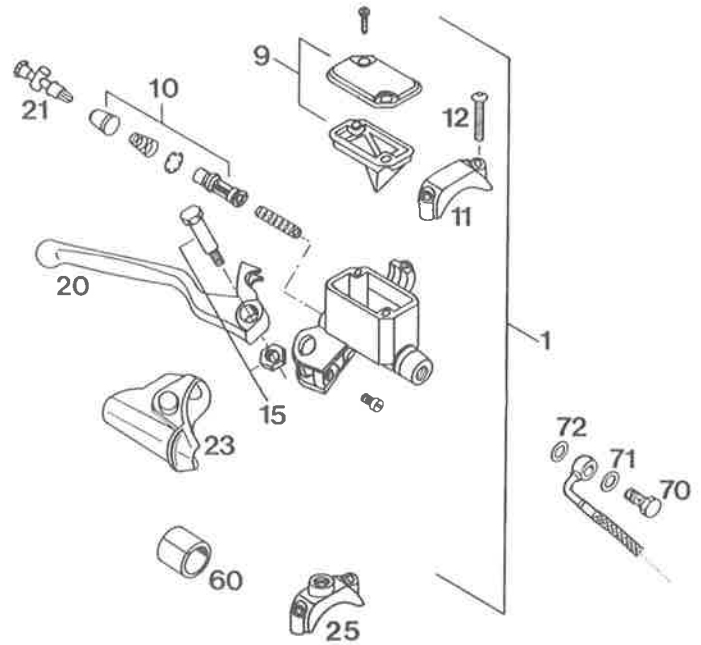


* = NEUTEILE / NEW PARTS

X = NACH BEDARF / AS REQUIRED

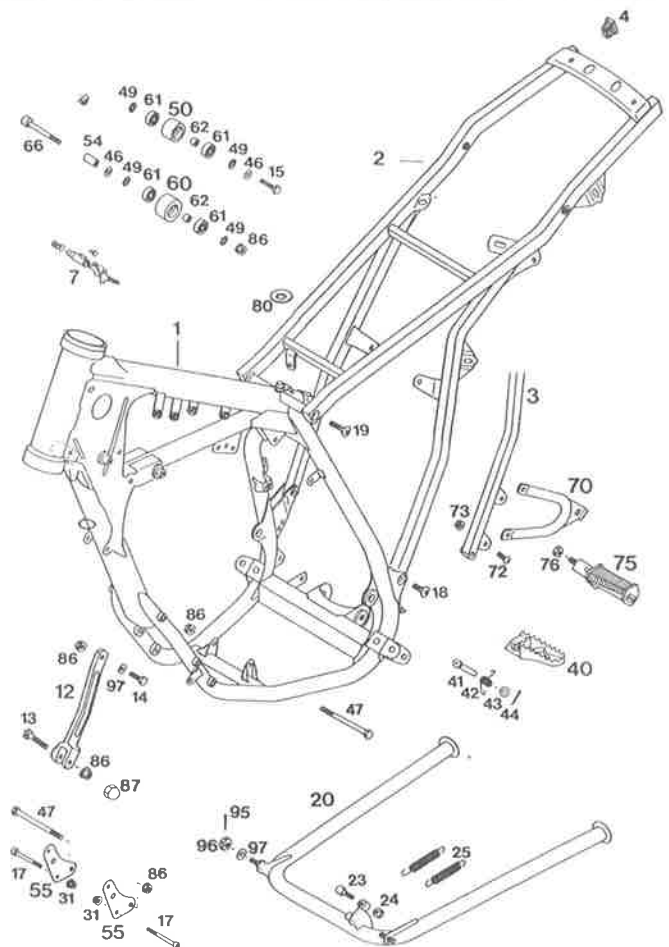
94-502.02.2 HANDBREMSZYLINDER BREMBO '94
HANDBRAKE CYLINDER

| BILD FIG. | TEILENUMMER PART NUMBER | BEZEICHUNG DESCRIPTION | STK. QTY. |
|--------------|----------------------------|--|--------------|
| 1* | 502.13.001.044 | HANDBREMSZYLINDER BREMBO'94 HANDBRAKE CYLINDER D = 11 MM | 1 |
| 9* | 502.13.012.000 | DECKEL KPL. COVER CPL. | 1 |
| 10* | 502.13.050.000 | REPARATUR-SATZ KOLBEN 11MM REPAIR KIT | 1 |
| 11 | 544.13.011.000 | SCHELLE CLAMP | 1 |
| 12 | 0912 060203 | ISK-SCHRAUBE DIN912-M6X20 A H SCREW | 2 |
| 15* | 502.13.015.000 | HEBELSCHRAUBE KPL. LEVER SCREW CPL. | 1 |
| 20* | 502.13.020.000 | HANDBREMSHEBEL LOSE BREMBO'94 BRAKE LEVER LOOSE | 1 |
| 21* | 502.13.021.000 | STELLSCHRAUBE KPL. ADJUSTING SCREW | 1 |
| 23* | 502.13.023.000 | SCHUTZKAPPE BREMBO'94 PLASTIC COVER | 1 |
| 25* | 580.12.040.150 | KLEMMSCHELLE F. SPIEGEL '94 CLAMP | 1 |
| 60* | 502.02.010.000 | DISTANZBÜCHSE 22 X 28 X 22 PVC BUSHING | 1 |
| 70 | 502.13.025.000 | HOHLSCHRAUBE M10X1X19 CONNECTING SCREW | 1 |
| 71 | 420.13.026.000 | DICHTRING 10 X 16 X 1,5 CU SEAL RING CU. | 1 |
| 72 | 420.13.226.000 | DICHTRING 10 X 16 X 1 CU SEAL RING CU. | 1 |



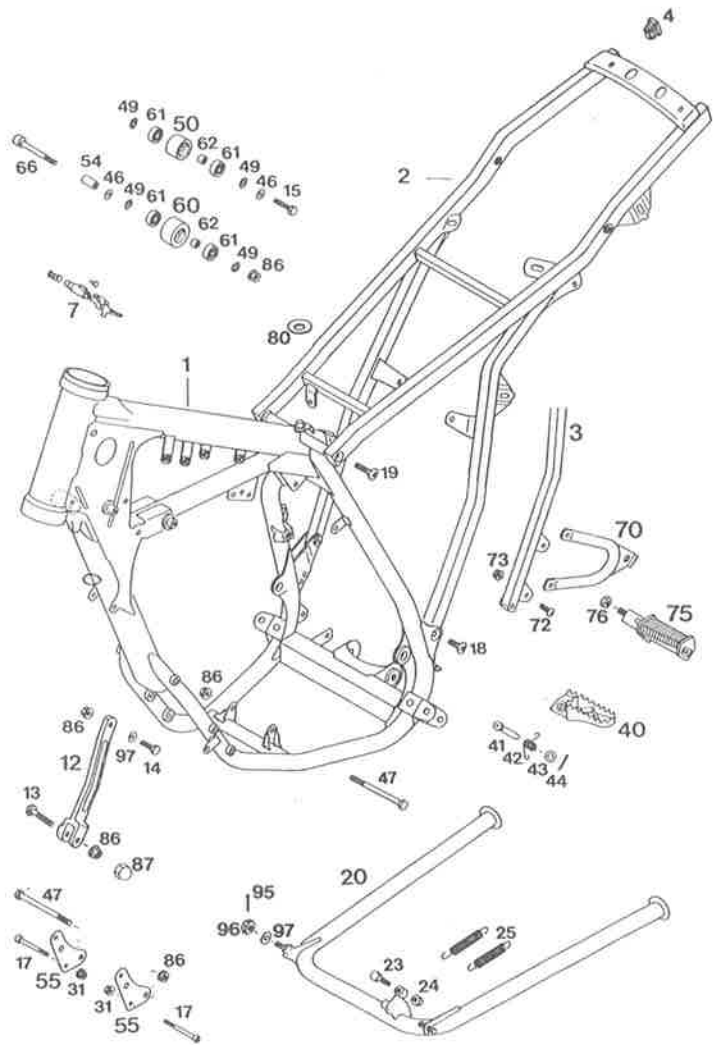
94-502.03.0 RAHMEN, HAUPTSTÄNDER 125'94
FRAME, CENTRE STAND

| BILD FIG. | TEILENUMMER PART NUMBER | BEZEICHUNG DESCRIPTION | STK. QTY. |
|--------------|----------------------------|--|--------------|
| 1* | 502.03.001.900 | RAHMEN 125 SX '94 FRAME FÜR MOTOPLAT UND PVL ZÜNDANL. FOR MOTOPLAT AND PVL IGNITION | 1 |
| 1 | 502.03.401.800/19 | RAHMEN 125 EXC, EGS '93 FRAME FÜR MOTOPLAT ZÜNDANLAGE FOR MOTOPLAT IGNITION | 1 |
| 1* | 502.03.401.900 | RAHMEN 125 EXC, EGS '94 FRAME FÜR SEM ZÜNDANLAGE FOR SEM IGNITION | 1 |
| 2 | 502.03.002.800 | RAHMENAUFLAGER 125 SX '93 SUB FRAME | 1 |
| 2* | 502.03.402.900 | RAHMENAUFLAGER 125 EXC/EGS '94 SUB FRAME | 1 |
| 3* | 502.03.502.900 | RAHMENAUFLAGER 125 EGS-SGP '94 SUB FRAME | 1 |
| 4* | 583.03.002.090 | VERSCHLUSSTOPFEN 12X17 MM EGS PLUG | 2 |
| 7 | 440.03.007.000 | STEUERKOPFSCHLOSS KPL. STEERING HEAD LOCK | X |



94-502.03.0 RAHMEN, HAUPTSTÄNDER 125'94
FRAME, CENTRE STAND

| BILD FIG. | TEILENUMMER PART NUMBER | BEZEICHNUNG DESCRIPTION | STK. QTY. |
|--------------|----------------------------|---|--------------|
| 12 | 502.03.045.700 | MOTORSTREBE 125 REINFORCING BRKT. | '91 1 |
| 13 | 0931 080303 | SK-SCHRAUBE DIN931-M8X30 H H SCREW | 1 |
| 14 | 0933 080253 | SK-SCHRAUBE DIN933-M8X25 H H SCREW | 1 |
| 15 | 0933 080303 | SK-SCHRAUBE DIN933-M8X30 H H SCREW | 1 |
| 17 | 0912 060453 | ISK-SCHRAUBE DIN912-M6X45 A H BOLT | 4 |
| 18 | 546.10.052.000 | KETTENRADSCHRAUBE-ISK M8X20 SCREW | 2 |
| 19 | 545.10.052.000 | KETTENRADSCHRAUBE-ISK M8X26 SPROCKET SCREW | 2 |
| 20 | 502.03.022.100/19 | MITTELSTÄNDER 125 CENTRE STAND | '93 1 |
| 23 | 0933 080253 | SK-SCHRAUBE DIN933-M8X25 H H SCREW | 1 |
| 24 | 0934 080003 | SK-MUTTER DIN934-M8 HEX NUT | 1 |
| 25 | 100.03.021.000 | STÄNDERFEDER KURZ SPRING | 2 |
| 31 | 565.09.064.000 | STOVER-FLANSCHMUTTER M6 SELF LOCKING NUT | 4 |
| 40 | 546.03.040.000/19 | FUSSRASTE LINKS FOOT PED L/S | '93 1 |
| -- | 546.03.140.000/19 | FUSSRASTE RECHTS FOOT PED R/S | '93 1 |
| 41 | 546.03.044.000 | BOLZEN F.FUSSRASTER 9,8 X 50 BOLT FOR FOOT PED | 2 |
| 42 | 546.03.041.000 | FUßRASTENFEDER SPRING | 2 70* |
| 43 | 0125 100003 | SCHEIBE DIN125-A10,5 FLAT WASHER | 2 --* |
| 44 | 0094 032253 | SPLINT DIN94-3,2X25 PIN | 2 72 |
| 46 | 502.03.028.000 | FE-SCHEIBE 8,4 X 14 X 1 MM WASHER 8X14X1 | 2 73 |
| 47 | 0931 080903 | SK-SCHRAUBE DIN931-M8X90 HEX HEAD SCREW | 2 75* |
| 49 | 360.03.014.000 | SCHNORR-SICHERUNGSSCHEIBE 8MM LOCK WASHER | 3 --* |
| 50 | 502.03.053.000 | KETTENROLLE D=30MM CHAIN ROLL | 1 76 |
| 54 | 502.03.053.101 | LAGERBÜCHSE 8X12X26 BUSHING | 1 80* |
| 55 | 502.03.055.000 | MOTORAUFHÄNGUNG (STAHL) ENGINE SUPPORT | '87 2 86 |
| 60 | 502.03.053.100 | KETTENROLLE D=35MM CHAIN ROLL | 1 87* |
| 61 | 0625 006087 | RILLENKUGELLAGER 608 DD 2RS C3 BALL BEARING | 4 95* |
| 62 | 740.03.021.000 | BÜCHSE 8 X 12 X 6,5 BUSHING | 2 96* |
| 66 | 0912 080703 | ISK-SCHRAUBE DIN912-M8X70 A H SCREW | 1 97 |



| | | | |
|-----|----------------|--|-------|
| 70* | 583.03.003.000 | FUSSRASTENTRÄGER HINTEN LI '93 FOOT PED BRACKET L | '93 1 |
| --* | 583.03.103.000 | FUSSRASTENTRÄGER HINTEN RE '93 FOOT PED BRACKET R | '93 1 |
| 72 | 0107 080203 | ISK-LINSENSCHRAUBE M8X20 COUNTERSUNK SCREW | 4 |
| 73 | 543.10.086.000 | STOVERFLANSCHMUTTER M8 SELF LOCKING NUT | 4 |
| 75* | 490.03.250.000 | FUSSRASTE LINKS KPL. REAR FOOT PED L/S | 1 |
| --* | 490.03.350.000 | FUSSRASTE RECHTS KPL. REAR FOOT PED R/S | 1 |
| 76 | 0934 100003 | SK-MUTTER DIN934-M10 HEX NUT | 2 |
| 80* | 510.05.067.100 | ISOLIERSCHEIBE 12 X 28 X 3 ISOL. WASHER | 1 |
| 86 | 543.10.086.000 | STOVERFLANSCHMUTTER M8 SELF LOCKING NUT | 6 |
| 87* | 160.01.036.013 | SK-MUTTER ABDECKUNG 13 MM HEX NUT COVER | 1 |
| 95* | 0094 020163 | SPLINT 2 X 16 PIN | 1 |
| 96* | 0937 080003 | KRONENMUTTER M8 NIEDRIGE FORM CASTLE NUT | 1 |
| 97 | 0125 080003 | SCHEIBE DIN125-A8,4 FLAT WASHER | 2 |

* = NEUTEILE / NEW PARTS

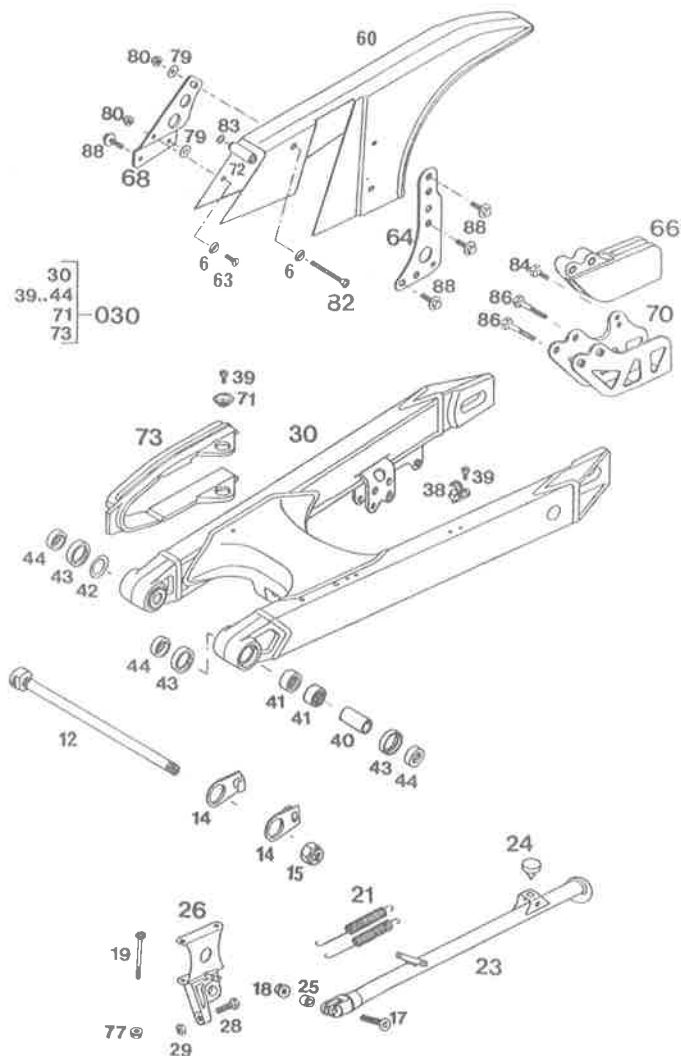
X = NACH BEDARF / AS REQUIRED

94-502.03.3 SCHWINGARM 125 '94
SWINGARM

| BILD FIG. | TEILENUMMER PART NUMBER | BEZEICHUNG DESCRIPTION | STK. QTY. |
|--------------|----------------------------|---|--------------|
| 6 | 400.06.006.000 | FASONSCHIBE 6MM WASHER | X |
| 12 | 502.03.014.100 | SCHWINGARBOLZEN '92 L=250 B20 SWINGARM BOLT | 1 |
| 14 | 502.30.211.000 | BREMSSCHLAUCHFÜHRUNG BRAKE TUBE GUIDE | 2 |
| 15 | 0985 141503 | SS-MUTTER DIN985-M14X1,5 S L NUT | 1 |
| 17 | 0991 080353 | ISK-SENKSCHRAUBE DIN7991-M8X35 COUNTERSUNK SCREW | 1 |
| 18 | 543.10.086.000 | STOVERFLANSCHMUTTER M8 SELF LOCKING NUT | 1 |
| 19 | 0991 060753 | SENKSCHRAUBE DIN7991-M6X75 COUNTERSUNK SCREW | 2 |
| 21 | 510.03.021.000 | STÄNDERFEDER LANG SIDESTAND SPRING | 2 |
| 23 | 545.03.023.100/19 | SEITENSTÄNDER L=409 MM '93 SIDE STAND | 1 |
| 24 | 510.07.069.100 | GUMMIPUFFER RUBBER BUSHING | 1 |
| 25 | 571.03.225.000 | BÜCHSE 8,2X12X10 BUSHING | 1 |
| 26 | 502.03.026.100/19 | HALTERUNG FÜR SEITENSTÄNDER '93 SIDE STAND BRACKET | 1 |
| 28 | 0933 080253 | SK-SCHRAUBE DIN933-M8X25 H H SCREW | 1 |
| 29 | 0934 080003 | SK-MUTTER DIN934-M8 HEX NUT | 1 |
| 30* | 502.03.030.900 | SCHWINGARM LOSE 560 MM 125'94 SWINGARM | 1 |
| 030* | 502.03.030.944 | SCHWINGARM KPL. 560 MM 125'94 SWINGARM CPL. | 1 |
| 38 | 546.11.076.000 | HALTESCHELLE FÜR BREMSSCHLAUCH SUPPORT | 2 |
| 39 | 0010 050103 | TAPTITE-GEW.FURCHSCHR.M5X10 TAPETITE SCREW | 4 |
| 40 | 502.03.081.700 | LAGERHÜLSE 15 X 20 X 38,7 BUSHING | 2 |
| 41 | 502.03.097.000 | NADELHÜLSE HK 2012 NEEDLE BEARING | 4 |
| 42 | 546.03.036.000 | ANLAUFSCHIBE 22,2 X 31,7 X 1 THRUST WASHER | 1 |
| 43 | 0760 253270 | WELLENDICHRING 25X32X7 BSL SEAL | 4 |
| 44 | 546.03.090.000 | TASSE FÜR WELLENDICHR 15X25X9 BUCKET | 4 |
| 60 | 502.07.060.000 | KETTENSCHUTZ '87 CHAIN GUARD | 1 |
| 83 | 0963 060163 | SENKSCHRAUBE DIN963-M6X16 FLAT HEAD SCREW | X |
| 64* | 544.07.064.100 | HALBLECH KETTENSCHUTZ '94 BRACKET | 1 |
| 66* | 546.07.066.100 | KETTENFÜHRUNG HINTEN '94 CHAIN GUIDE | 1 |
| 68 | 502.07.068.000 | HALBLECH BRACKET | 1 |
| 70* | 502.07.070.000 | HALBLECH '94 RETAIN PLATE | 1 |

* = NEUTEILE / NEW PARTS

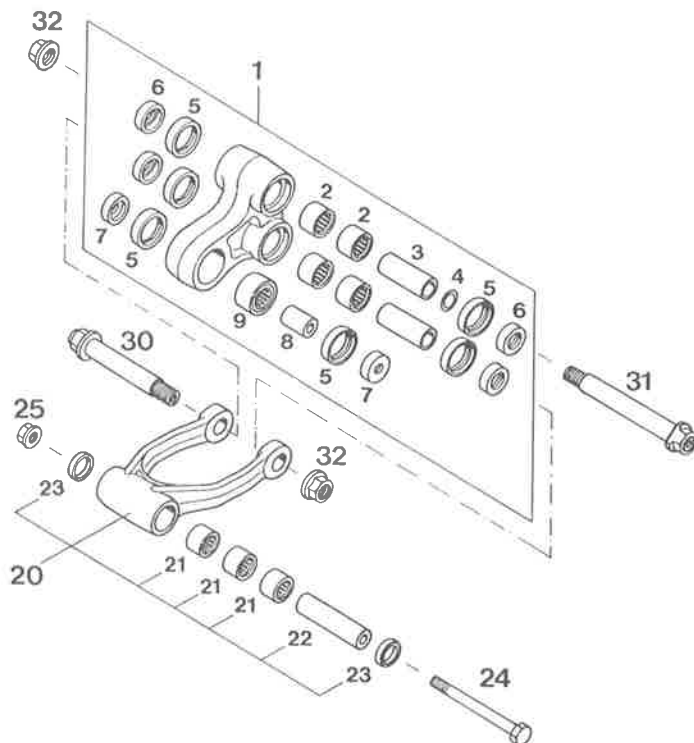
X = NACH BEDARF / AS REQUIRED



| BILD FIG. | TEILENUMMER PART NUMBER | BEZEICHUNG DESCRIPTION | STK. QTY. |
|--------------|----------------------------|--|--------------|
| 71 | 722*10.079.000 | STÜTZSCHALE BUCKET | 2 |
| 72 | 501.07.072.000 | DISTANZSTÜCK 39 MM SPACER | 1 |
| 73 | 502.07.073.000 | KETTENGLEITSCHÜTZ '92 CHAIN GUIDE | 1 |
| 77 | 565.09.064.000 | STOVER-FLANSCHMUTTER M6 SELF LOCKING NUT | 2 |
| 79 | 0021 060003 | SCHEIBE DIN9021-A6,4 FLAT WASHER | X |
| 80 | 0985 060003 | SS-MUTTER DIN985-M6 S L NUT | X |
| 82* | 0963 060553 | SENKSCHRAUBE DIN963-M6X55 COUNTERSUNK SCREW | 1 |
| 83* | 530.02.046.000 | SCHEIBE 6,4 X 14 X 0,8 WASHER | 2 |
| 84 | 0933 060163 | SK-SCHRAUBE DIN933-M6X16 H H SCREW | X |
| 84* | 0015 060163 | SK-BUNDSCHRAUBE M6X16 H H COLLAR SCREW | 1 |
| 86 | 0933 060453 | SK-SCHRAUBE DIN933-M6X45 H H SCREW | X |
| 86* | 0015 060453 | SK-BUNDSCHRAUBE M6X45 H H COLLAR SCREW | 2 |
| 88* | 0014 060203 | SK-BUNDSCHRAUBE M6X20 H H COLLAR SCREW | SW=8 6 |

94-502.03.4 PRO-LEVER ANLENKUNG 125'94
 PRO-LEVER SYSTEM

| BILD FIG. | TEILENUMMER PART NUMBER | BEZEICHNUNG DESCRIPTION | STK. QTY. |
|--------------|----------------------------|---|--------------|
| 1 | 546.03.080.044 | WINKELHEBEL KPL. 250/300 '90 ROCKER ARM | 1 |
| 2 | 546.03.097.000 | NADELHÜLSE HK 2016 NEEDLE CAGE | 4 |
| 3 | 546.03.081.000 | LAGERHÜLSE 15 X 20 X 48 MM BEARING SLEEVE | 2 |
| 4 | 546.03.090.010 | STAHLSCHEIBE 15,2 X 19 X 0,1 THRUST WASHER | X |
| 4 | 546.03.090.020 | STAHLSCHEIBE 15,2 X 19 X 0,2 THRUST WASHER | X |
| 4 | 546.03.090.030 | STAHLSCHEIBE 15,2 X 19 X 0,3 THRUST WASHER | X |
| 5 | 0760 253270 | WELLENDICHTRING 25X32X7 BSL SEAL | 6 |
| 6 | 546.03.090.000 | TASSE FÜR WELLENDICHTR 15X25X9 BUCKET | 4 |
| 7 | 546.03.085.000 | TASSE FÜR WELLENDICHTR 10X25X8 BUCKET | 2 |
| 8 | 546.03.086.000 | LAGERHÜLSE 25,5 X 18 X 10 MM BEARING SLEEVE | 1 |
| 9 | 546.03.197.000 | SCHWENKLAGER RPNA18-32 250/90 PIVOT BEARING | 1 |
| 20 | 546.03.083.144 | VERBINDUNGSGABEL L=122 KPL. CONNECTING ROD CPL | 1 |
| 21* | 565.03.195.100 | NADELLAGER HK 1816 NEEDLE BEARING | 3 |
| 22 | 546.03.084.000 | LAGERHÜLSE 70 X 18 X 10 MM BEARING SLEEVE | 1 |
| 23 | 0760 182442 | SIMMERRING 18X24X4 SEAL RING 18X24X4 | 2 |
| 24 | 546.03.087.000 | SONDERSCHRAUBE M10 X 96 10.9 SPECIAL SCREW | 1 |
| 25 | 490.09.082.000 | STOVERFLANSCHMUTTER M10 SELF LOCKING NUT | 1 |
| 30 | 546.03.182.050 | BOLZEN VERB.STANGE-WINKELHEBEL BOLT | 1 |
| 31 | 502.03.082.150 | BOLZEN SCHWINGE-WINKELHEBEL BOLT | 1 |
| 32 | 546.03.015.000 | STOPPMUTTER M 14 X 1,5 SW=19 SELF LOCKING NUT | 2 |

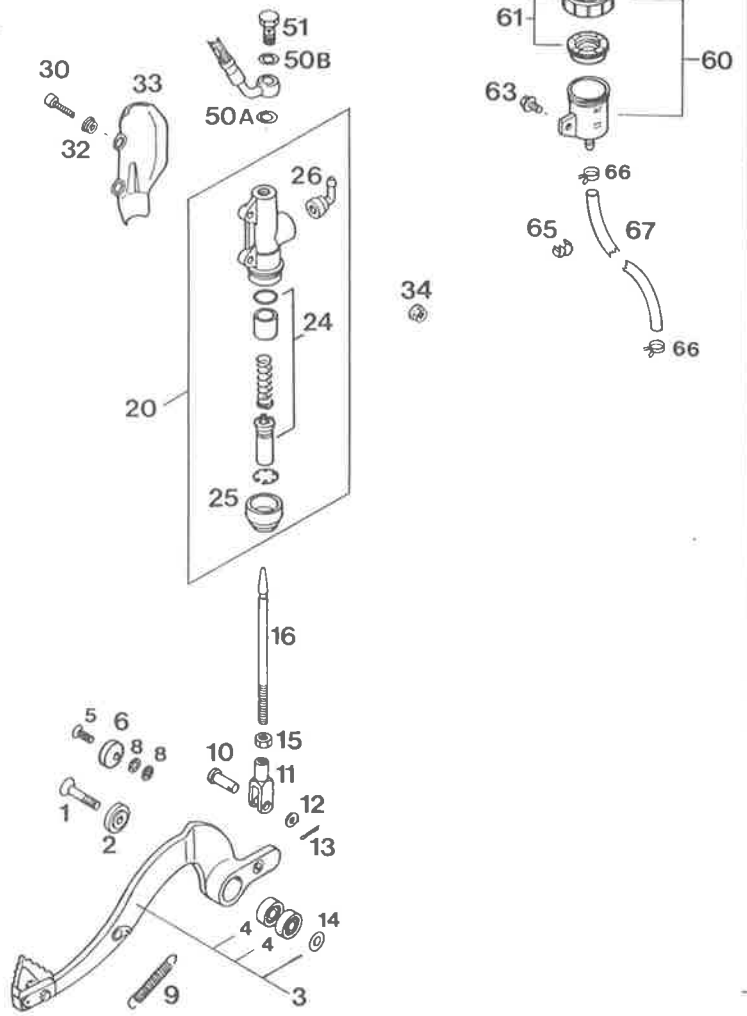


* = NEUTEILE / NEW PARTS

X = NACH BEDARF / AS REQUIRED

94-502.03.5 FUSSBREMSBETÄTIGUNG 125 '94
REAR BRAKE CONTROL

| BILD FIG. | TEILENUMMER PART NUMBER | BEZEICHNUNG DESCRIPTION | STK. QTY. |
|--------------|----------------------------|--|--------------|
| 1 | 0991 080403 | SENKSCHRAUBE DIN7991-M8X40 COUNTERST. SCREW | 1 |
| 2 | 565.03.061.300 | SCHEIBE F. BREMSHEBEL WASHER | 1 |
| 3 | 502.03.060.544 | FUSSBREMSHEBEL KPL. '89 BRAKE PEDAL CPL.MX | 1 |
| 4 | 0625 006087 | RILLENKUGELLAGER 608 DD 2RS C3 BALL BEARING | 2 |
| 5 | 0991 060163 | ISK-SENKSCHRAUBE DIN7991-M6X16 COUNTERSUNK SCREW | 1 |
| 6 | 502.03.063.000 | BREMSHEBELANSCHLAG STOP PLATE | 1 |
| 8 | 0797 060003 | ZAHNSCHEIBE DIN6797-J6,4 LOCK WASHER | 2 |
| 9 | 545.03.062.000 | RÜCKZUGFEDER FÜR BREMSHEBEL RETURN SPRING | 1 |
| 10 | 580.03.067.000 | BOLZEN F. GABELSTÜCK F. 4-T. BOLT | 1 |
| 11 | 580.03.069.000 | GABELSTÜCK F. BREMSHEBEL FORK F. BRAKE PEDAL | 1 |
| 12 | 502.03.028.000 | FE-SCHEIBE 8,4 X 14 X 1 MM WASHER 8X14X1 | 1 |
| 13 | 0094 020203 | SPLINT DIN94-2X20 PIN | 1 |
| 14* | 0125 080003 | SCHEIBE DIN125-A8,4 FLAT WASHER | 1 |
| 15 | 0934 080003 | SK-MUTTER DIN934-M8 HEX NUT | 1 |
| 16 | 545.03.068.000 | DRUCKSTANGE-ALU L=120 MM '89 PRESSURE ROD | 1 |
| 20 | 545.13.101.044 | HAUPTBREMSZYLINDER MOD. '89 REARBRAKE CYLINDER | 1 |
| 24* | 545.13.150.000 | REP.SATZ KOLBEN 13MM REPAIR KIT | 1 |
| 25 | 545.13.151.000 | FALTENBALG RUBBER SLEEVE | 1 |
| 26 | 545.13.155.000 | WINKELSTÜCK ELBOW NIPPLE | 1 |
| 30 | 0912 060253 | ISK-SCHRAUBE DIN912-M6X25 A H SCREW | X |
| 32 | 502.13.161.000 | BUNDBÜCHSE FLANGE WASHER | 2 |
| 33 | 545.13.038.000 | BREMSZYLINDERSCHUTZ "BREMBO" BRAKECYL. COVER | 1 |
| 34 | 565.09.064.000 | STOVER-FLANSCHMUTTER M6 SELF LOCKING NUT | 2 |
| 50A | 420.13.026.000 | DICHTRING 10 X 16 X 1,5 CU SEAL RING CU. | 1 |
| 50B | 420.13.226.000 | DICHTRING 10 X 16 X 1 CU SEAL RING CU. | 1 |
| 51 | 502.13.025.000 | HOHLSCHRAUBE M10X1X19 CONNECTING SCREW | 1 |
| 60 | 545.13.030.044 | BREMSFLÜSSIGKEITSRESERVIOR '89 BRAKE-FLUID RESERV | 1 |
| 61 | 545.13.031.044 | VERSCHRAUBUNG FÜR RESERVIOR SCREW CAP | 1 |
| 63 | 0014 060103 | SK-BUNDSCHRAUBE M6X10 SW-8 H H COLLAR SCREW | 1 |



| BILD FIG. | TEILENUMMER PART NUMBER | BEZEICHNUNG DESCRIPTION | STK. QTY. |
|--------------|----------------------------|---|--------------|
| 65 | 550φ11.022.100 | KLAMMER 6/8MM CLAMP | 1 |
| 66 | 580.07.017.000 | KLAMMER F. BENZINSCHLAUCH CLAMP | 9MM 2 |
| 67* | 580.07.016.101 | SCHLAUCH F. RESERVIOR BRAKE-FLUID TUBE | 6X1,5 0.4 |

* = NEUTEILE / NEW PARTS

X = NACH BEDARF / AS REQUIRED

94-502.04.0 FEDERBEIN WP 125/440/550 '94
SHOCK ABSORBER

FEDER / SPRING / RESSORT

| BILD FIG. | TEILENUMMER PART NUMBER | BEZEICHNUNG DESCRIPTION | STK. QTY. |
|--------------|----------------------------|--|--------------|
| 9A | 542.04.109.000 | KONTERMUTTER LOCK NUT | 1 |
| 9B | 542.04.009.000 | EINSTELLMUTTER SETTING NUT | 1 |
| 10* | 502.04.610.400 | MONOSHOCK K1M94 SHOCK ABSORBER | 1 |
| 10* | 502.04.610.500 | MONOSHOCK K1E94 SHOCK ABSORBER | 1 |
| 10 | 502.04.610.100 | MONOSHOCK K1MS93 SHOCK ABSORBER | 1 |
| 10 | 502.04.610.300 | MONOSHOCK K1GE93 SHOCK ABSORBER | 1 |
| 10* | 565.04.510.000 | MONOSHOCK K45M94 SHOCK ABSORBER 440/550 SX, MXC, EXC | 1 |
| 11 | 501.04.011.046 | FEDER 46-280 SPRING | X |
| 11 | 501.04.011.048 | FEDER 48-280 SPRING | 1 |
| 11 | 501.04.011.050 | FEDER 50-280 SPRING | X |
| 11 | 501.04.011.052 | FEDER 52-280 SPRING | X |
| 11 | 501.04.011.054 | FEDER 54-280 SPRING | 1 |
| 16 | 544.04.016.000 | ANSCHLAGGUMMI RUBBER STOP | 1 |
| 20 | 542.04.020.100 | BUCHSE KPL. D=24MM B=24MM BUSHING KPL. | 1 |
| 21 | 565.03.086.000 | SONDERSCHRAUBE M10X47 10.9 SPECIAL SCREW | 1 |
| 22 | 543.10.086.100 | STOPMUTTER M10 KUPFER SELF LOCKING NUT | X |
| 25 | 565.03.093.000 | SONDERSCHRAUBE M10X55 10.9 SPECIAL SCREW | 1 |
| 26 | 0125 100003 | SCHEIBE DIN125-A10,5 FLAT WASHER | 2 |
| 124 | 543.12.024.000 | HAKENSCHLÜSSEL KPL. SPRING ADJ.WRENCH | 2 |

Weich/soft/douce



WP 48

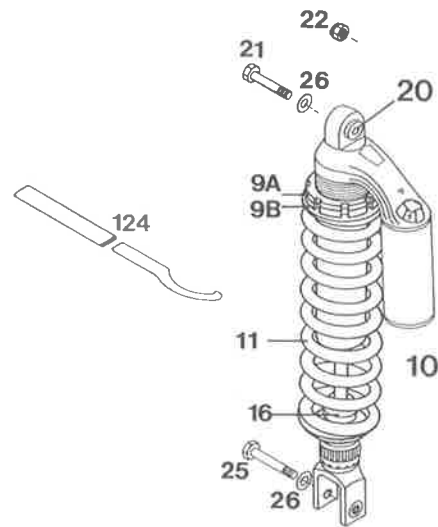
WP 50

WP 52

WP 54

WP 56

Hart/hard/dure

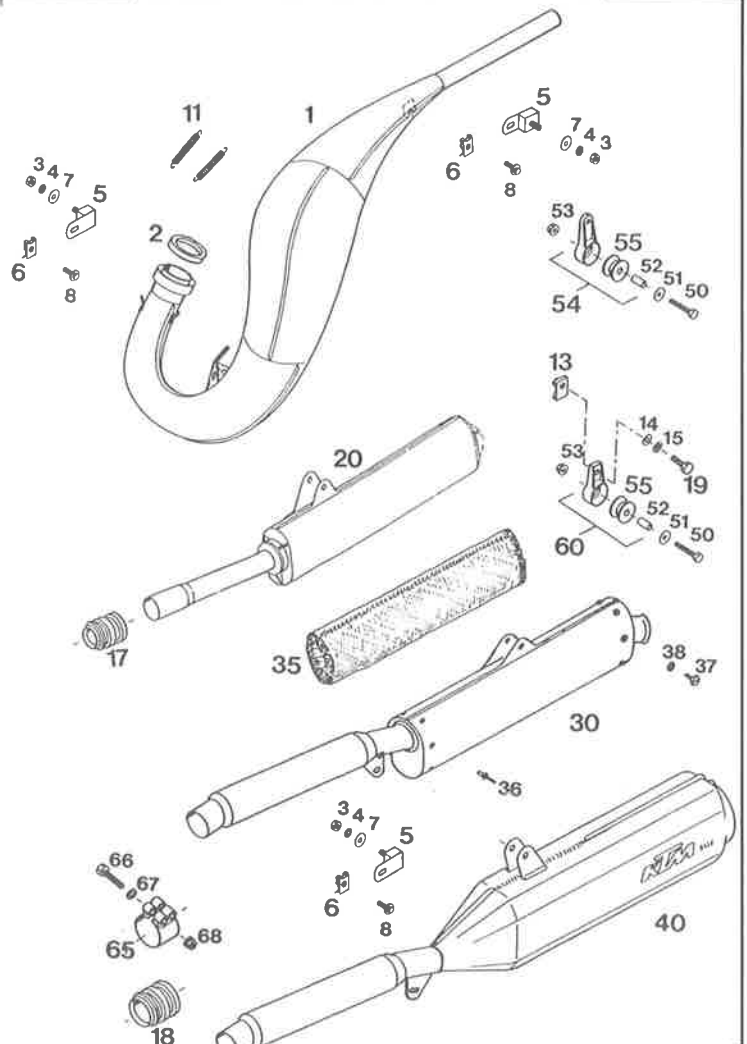


94-502.05.0 AUSPUFFANLAGE 125 '94
EXHAUST SYSTEM

| BILD FIG. | TEILENUMMER PART NUMBER | BEZEICHNUNG DESCRIPTION | STK. QTY. |
|--------------|----------------------------|--|--------------|
| 1* | 502.05.070.400 | AUSPUFF 125 SX EW FARBLOS EXHAUST PIPE USA, EU, ITA, SWE | '94 1 |
| 1* | 502.05.170.400 | AUSPUFF 125 EXC EW FARBLOS EXHAUST PIPE ITA, SWE, ESP, USA | '94 1 |
| 1* | 502.05.570.400 | AUSPUFF 125 SIX-DAYS EXHAUST PIPE ITALIEN, SPANIEN | '94 1 |
| 1* | 502.05.570.500 | AUSPUFF 125 SIX-DAYS E-ROHR EXHAUST PIPE FRANKREICH | '94 1 |
| 1* | 502.05.670.400 | AUSPUFF 125 EGS DW E-ROHR EXHAUST PIPE BRD | '94 1 |
| 1* | 502.05.670.500 | AUSPUFF 125 EGS DW"KTM502" EXHAUST PIPE SINGAPORE | '94 1 |
| 2 | 502.05.050.000 | SILICON-DICHRING 48/38/6 SILIC. GASKET | 1 |
| 3 | 0934 060003 | SK-MUTTER DIN934-M6 HEX NUT | 2 (3) |
| 4 | 0797 060003 | ZAHNSCHEIBE DIN6797-J6,4 LOCK WASHER | 2 (3) |
| 5 | 546.05.262.000 | SCHWINGELEMEN F. AUSPUFF SWINGELEMENT | 2 (3) |
| 6 | 546.03.048.100 | MEHRBEREICHBLECHMUTTER M6 SHEET-METAL NUT | 2 (3) |
| 7 | 0021 060003 | SCHEIBE DIN9021-A6,4 FLAT WASHER | 2 (3) |
| 8 | 0014 060133 | SK-BUNDSCHRAUBE M6X13 H H COLLAR SCREW | SW=82 (3) |
| 11 | 510.05.063.000 | ZUGFEDER EXHAUST SPRING | 2 |
| 13 | 546.03.048.100 | MEHRBEREICHBLECHMUTTER M6 SHEET-METAL NUT | 1 |
| 14 | 0125 060003 | SCHEIBE DIN125-A6,4 FLAT WASHER | 1 |
| 15 | 0797 060003 | ZAHNSCHEIBE DIN6797-J6,4 LOCK WASHER | 1 |
| 17 | 546.05.057.000 | GUMMIMUFFE D=21/23MM RUBBER 125 SX | '93 1 |
| 18 | 502.05.057.000 | GUMMIMUFFE D=29/31MM RUBBER 125 EXC, EGS | '93 1 |
| 19 | 0933 060203 | SK-SCHRAUBE DIN933-M6X20 H H SCREW | 1 |
| 20* | 502.05.079.500 | ENDDÄMPFER 125 SX ALU SILENCER | '94 1 |
| 30* | 502.05.079.406 | ENDDÄMPFER 125 EXC SILENCER | '94 1 |
| 35 | 580.05.078.180 | GLASFASERGARN 180 GRAMM STUFFING YARN 125 SX, EXC | 1 |
| -- | 580.05.079.055 | GLASFASERGARN LOSE STUFFING YARN /KG | PER KG X |

* = NEUTEILE / NEW PARTS

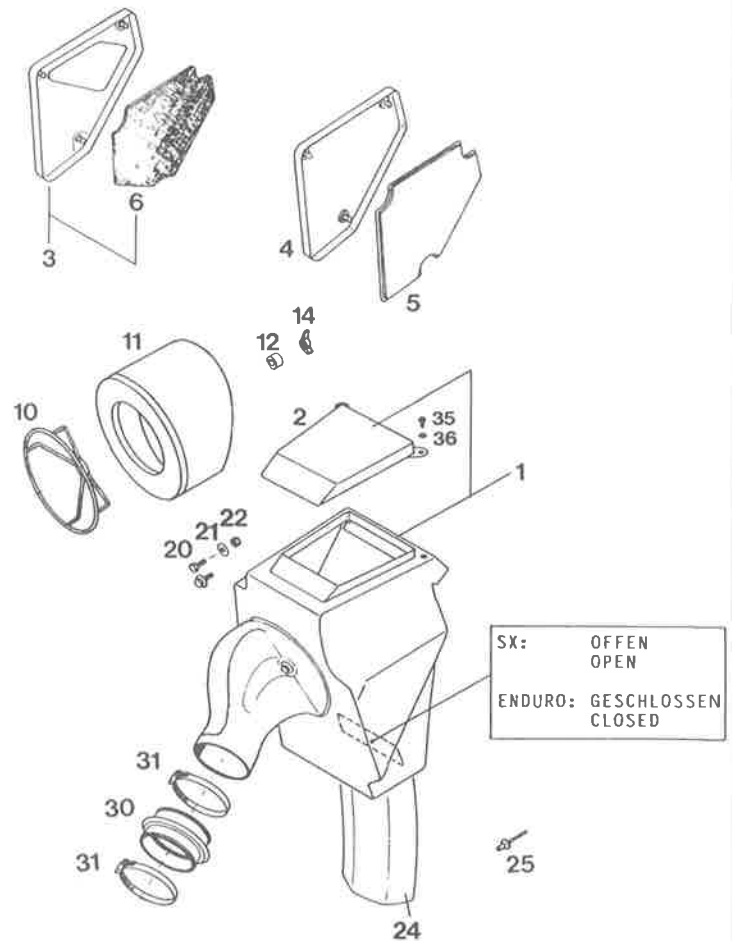
X = NACH BEDARF / AS REQUIRED



| | | | | |
|-----|----------------|--|-----------|---|
| -- | 580.05.079.056 | GLASFASERGARN LOSE STUFFING YARN | 300 GRAMM | X |
| 36 | 0011 401001 | BLINDNIETE 4 X 10 STAHL RIVET | | 4 |
| 37 | 0981480953 | LI.BLECHSCHR.DIN7981-B4,8X9,5 LENTIL HEAD SCREW | | 6 |
| 38 | 0797 050003 | ZAHNSCHEIBE DIN6797-J5,3 LOCK WASHER | | 6 |
| 40 | 502.05.080.300 | ENDDÄMPFER 125 EGS "543E" '93 SILENCER | | 1 |
| 50 | 0931 060303 | SK-SCHRAUBE DIN931-M6X30 H H SCREW | | 1 |
| 51 | 0021 060003 | SCHEIBE DIN9021-A6,4 FLAT WASHER | | 1 |
| 52 | 543.05.069.000 | BÜCHSE 12 X 7 X 16 BUSHING | | 1 |
| 53 | 565.09.064.000 | STOVER-FLANSCHMUTTER M6 SELF LOCKING NUT | | 1 |
| 54 | 543.05.065.044 | SCHALLDÄMPFERHALTER KPL. LANG SILENCER BRACKET | | 1 |
| 55 | 543.05.068.000 | GUMMIBLOCK SCHWARZ RUBBER BLACK | | 1 |
| 60 | 543.05.065.144 | SCHALLDÄMPFERHALTER KPL. KURZ SILENCER BRACKET | | 1 |
| 65* | 580.05.151.054 | KRÜMMERSCHELLE SCHWARZ CLAMP | | X |
| 66 | 0933 060353 | SK-SCHRAUBE DIN933-M6X35 H H SCREW | | X |
| 67 | 0125 060003 | SCHEIBE DIN125-A6,4 FLAT WASHER | | X |
| 68* | 510.10.086.000 | SS-MUTTER M6 KUPFER S L NUT | | X |

94-502.06.0 FILTERKASTEN 125 '94
AIR FILTER BOX

| BILD FIG. | TEILENUMMER PART NUMBER | BEZEICHNUNG DESCRIPTION | STK. QTY. |
|--------------|----------------------------|---|--------------|
| 1 | 502.06.001.100 | FILTERKASTEN 125 SX AIR FILTER BOX | '92 1 |
| 1 | 502.06.501.100 | FILTERKASTEN 125 E-GS AIR FILTER BOX | '92 1 |
| 2 | 502.06.003.000 | FILTERKASTENDECKEL 125 AIR FILTER COVER | '92 1 |
| 3 | 502.06.002.100 | FILTERKASTENDECKEL 125 SX AIR FILTER COVER | '93 1 |
| 4 | 502.06.502.050 | FILTERKASTENDECKEL END. AUSSEN AIRFILTER COVER | 1 |
| 5 | 502.06.502.051 | FILTERKASTENDECKEL END. INNEN AIRFILTER COVER | 1 |
| 6 | 502.06.002.052 | SCHAUMSTOFF-ZUSCHNITT 125'87 FOAM RUBBER | 1 |
| 10 | 501.06.016.100 | FILTERTRÄGER 125/500 FILTER FRAME | '89 1 |
| 11* | 565.06.015.100 | FILTERELEMENT 125/LC4 AIRFILTER | 1 |
| 12* | 502.06.017.050 | BÜCHSE 6,5 X 15 X 10 SPACER BUSHING | ALU 1 |
| 14 | 560.03.076.000 | FLÜGELMUTTER M6 WING NUT | 1 |
| 20 | 0933 060163 | SK-SCHRAUBE DIN933-M6X16 H H SCREW | 1 |
| 20 | 0014 060203 | SK-BUNDSCHRAUBE M6X20 H H COLLAR SCREW | SW=8 1 |
| 21 | 0021 060003 | SCHEIBE DIN9021-A6,4 FLAT WASHER | 3 |
| 22 | 0985 060003 | SS-MUTTER DIN985-M6 S L NUT | 1 |
| 24 | 502.06.010.000 | SPRITZSCHUTZ F.FILTERKASTEN'87 FENDER | 1 |
| 25 | 432.06.043.000 | BLINDNIETE 5 X 14 BLIND RIVET | 3 |
| 30 | 501.06.026.000 | VERGASERMANSCHETTE 125 AIRFILTER BOOT | 1 |
| 31 | 550.06.028.000 | SCHLAUCHBINDER B8 CLAMP | 2 |
| 35 | 0084 040083 | ZYLINDERSCHRAUBE DIN84A-M4X8 CYL.HEAD SCREW | 2 |
| 36 | 0125 040003 | SCHEIBE DIN125-A4,3 FLAT WASHER | 2 |

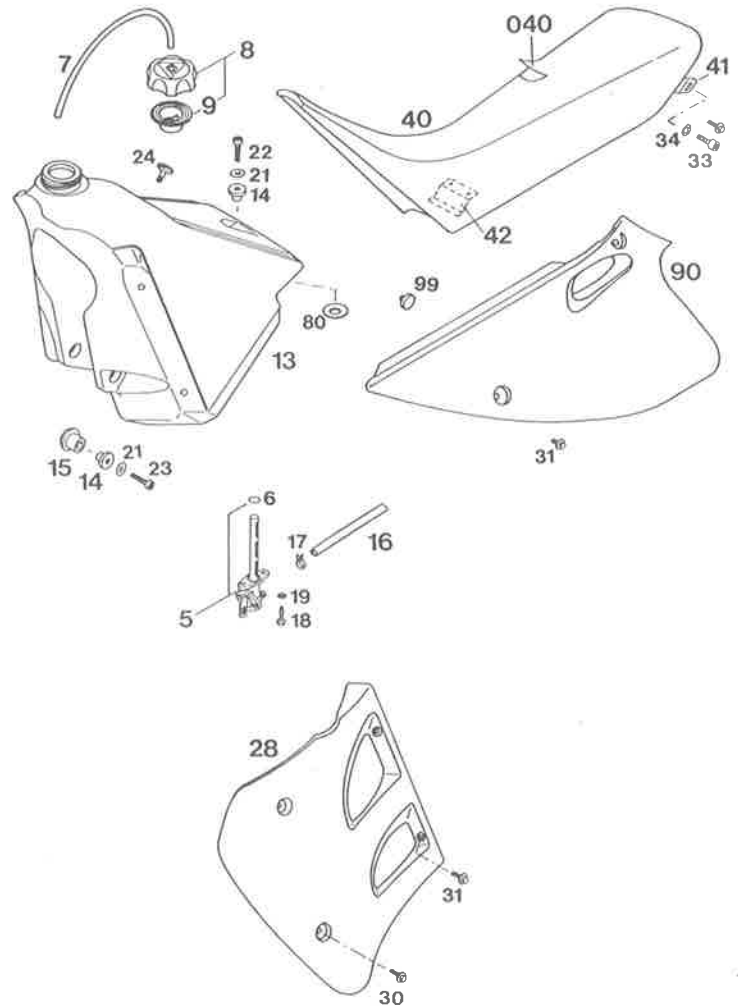


94-502.07.0 TANK, SITZBANK, VERKLEID. 125'94
TANK, SEAT, S. COVERS

| BILD FIG. | TEILENUMMER PART NUMBER | BEZEICHNUNG DESCRIPTION | STK. QTY. |
|--------------|----------------------------|---|--------------|
| 5 | 550.07.005.300 | BENZINHAHN KPL. "OFF-ON" GAS TAP CPL. | 1 |
| 5 | 550.07.005.200 | BENZINHAHN KPL. "OFF-ON-RES" GAS TAP CPL. R/S | 1 |
| 6 | 550.07.006.200 | DICHTUNG GASKET | 1 |
| 7 | 310.07.107.001 | PVC-SCHLAUCH 6X9 MM PER METER BREATHER HOSE | 0,32 |
| 8 | 490.07.008.044 | TANKVERSCHLUSS GAS CAP CPL. | 1 |
| 9 | 490.07.009.000 | DICHTUNG F.TANKVERSCHLUSS GASKET | 1 |
| 13 | 502.07.013.700 | BENZINTANK 125 CC 8 LT. '91 GASTANK | 1 |
| 14 | 546.35.036.000 | BÜCHSE BUSHING | 3 |
| 15 | 564.01.040.000 | GUMMIBÜCHSE RUBBER BUSHING | 2 |
| 16 | 580.07.016.001 | BENZINSCHLAUCH GUMMI 6X1,5 FUEL LINE | 0,16 |
| 17 | 580.07.117.000 | KLAMMER F.BENZINSCHLAUCH 10MM CLAMP | 2 |
| 18 | 0676 550223 | SK-BLECHSCHR. DIN7676-B5,5X22 SCREW | 2 |
| 19 | 0797 050003 | ZAHNSCHEIBE DIN6797-J5,3 LOCK WASHER | 2 |
| 21 | 0021 060003 | SCHEIBE DIN9021-A6,4 FLAT WASHER | 3 |
| 22 | 0912 060303 | ISK-SCHRAUBE DIN912-M6X30 A H SCREW | 1 |
| 23 | 0912 060253 | ISK-SCHRAUBE DIN912-M6X25 A H SCREW | 2 |
| 24 | 545.07.011.000 | LINSENSCHRAUBE M6X15 LENTIL HEAD SCREW | 1 |
| 28 | 502.35.428.000 | SPOILER LINKS 125 '93 SPOILER L/S | 1 |
| -- | 502.35.429.000 | SPOILER RECHTS 125 '93 SPOILER R/S | 1 |
| 30 | 0014 060133 | SK-BUNDSCHRAUBE M6X13 SW-8 H H COLLAR SCREW | 4 |
| 31 | 0014 060103 | SK-BUNDSCHRAUBE M6X10 SW-8 H H COLLAR SCREW | 6 |
| 33 | 0912 060123 | ISK-SCHRAUBE DIN912-M6X12 A H BOLT | X |
| 33 | 0015 060123 | SK-BUNDSCHRAUBE M6X12 H H COLLAR SCREW | 2 |
| 34 | 502.33.041.000 | NORDLOCK SCHEIBEN M6 (PAAR) PAIR OF WASHERS | 1 |
| 40* | 502.07.440.100 | SITZBANK 125 CCM '94 SEAT | 1 |
| 040* | 502.07.440.150 | SITZBANKÜBERZUG VIOLETT/GELB SEAT COVER | 1 |
| 41 | 502.07.441.000 | SITZBANKHALTEWINKEL HINTEN LI SEAT BRACKET L/S | 1 |
| -- | 502.07.541.000 | SITZBANKHALTEWINKEL HINTEN RE SEAT BRACKET R/S | 1 |
| 42 | 546.07.042.000 | SITZBANKHALTEWINKEL VORNE SEAT BRACKET FRONT | 1 |

* = NEUTEILE / NEW PARTS

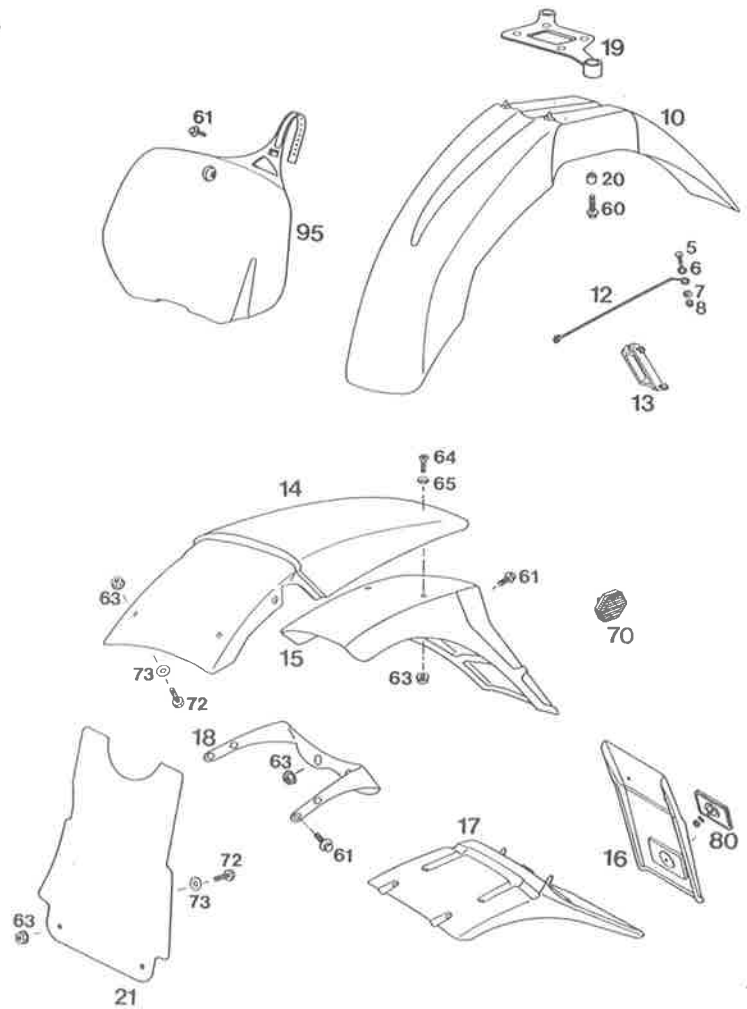
X = NACH BEDARF / AS REQUIRED



| BILD FIG. | TEILENUMMER PART NUMBER | BEZEICHNUNG DESCRIPTION | STK. QTY. |
|--------------|----------------------------|--|--------------|
| 80* | 510.05.067.100 | ISOLIERSCHEIBE 12 X 28 X 3 ISOL. WASHER | 1 |
| 90 | 502.08.441.000 | SEITENVERKLEIDUNG LINKS 125'93 SIDE COVER L/S | 1 |
| -- | 502.08.475.000 | SEITENVERKLEID. RECHTS 125'93 SIDE COVER R/S | 1 |
| 99 | 543.08.042.000 | GUMMIPUFFER RUBBER | 1 |

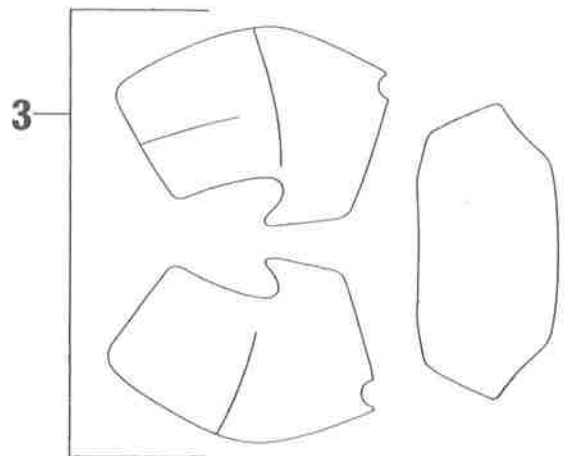
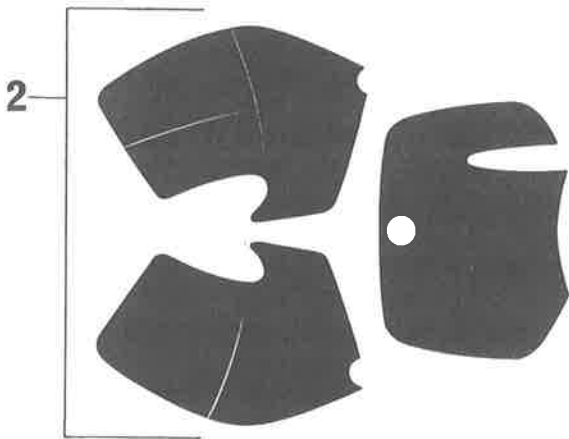
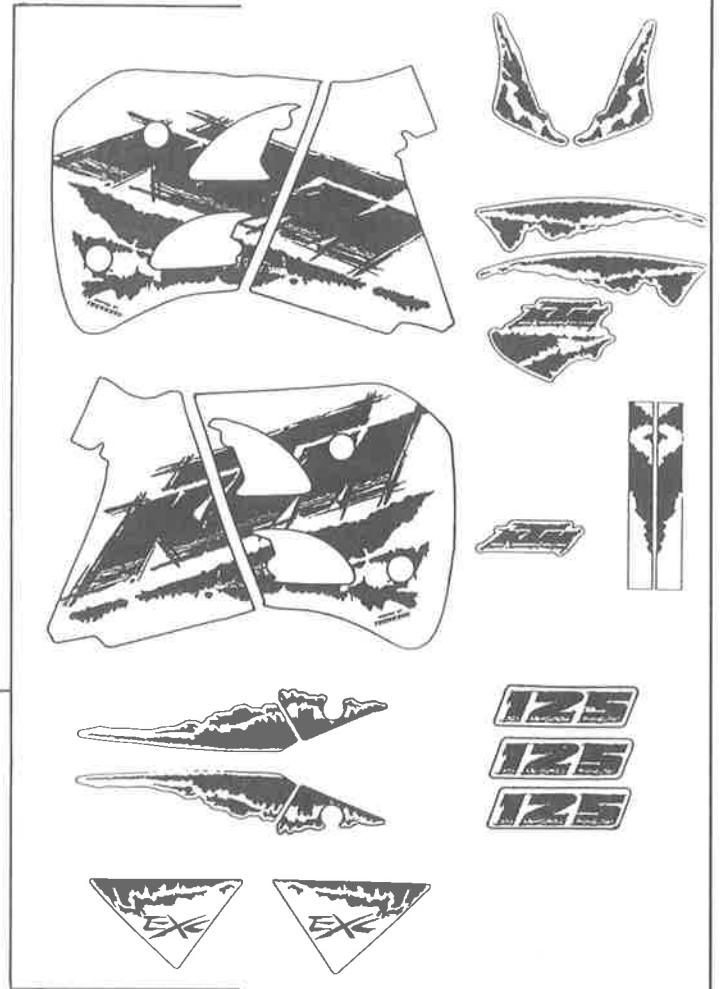
94-502.08.0 KOTFLÜGEL 125 '94
FENDERS

| BILD FIG. | TEILENUMMER PART NUMBER | BEZEICHNUNG DESCRIPTION | STK. QTY. |
|--------------|----------------------------|--|--------------|
| 5 | 0966 050163 | LINSENSENKCHR. DIN966-M5X16 COUNTERSUNK SCREW | 1 |
| 6 | 400.06.006.000 | FASONSCHIEBE 6MM WASHER | 1 |
| 7 | 0021 050003 | SCHEIBE DIN9021-A5,3 FLAT WASHER | 1 |
| 8 | 0985 050003 | SS-MUTTER DIN985-M5 S L NUT | 1 |
| 10 | 502.08.410.000 | VORDERRADKOTFLÜGEL FRONT FENDER | '93 1 |
| 12 | 545.01.092.100 | TACHOWELLENABWEISER SP.CABLE REFUSER | '91 1 |
| 13 | 546.01.093.000 | KABELFÜHRUNG KPL. CABLE GUIDE CPL. | 1 |
| 14 | 502.08.414.000 | KOTFLÜGEL HINTEN SX REAR FENDER | '93 1 |
| 14* | 502.08.414.100 | KOTFLÜGEL HINTEN EXC/EGS REAR FENDER | '94 1 |
| 15 | 502.08.415.100 | NUMMERTAFELTRÄGER LANG NUMBER PLATE BRACK | '93 1 |
| 16 | 490.08.216.000 | VERLÄNGERUNG F.NUMMERNTAFELTR. EXTENSION | 1 |
| 17* | 583.08.113.051 | NUMMERTAFELTRÄGER EXC NUMBER PLATE | '93 1 |
| 18* | 546.08.020.000 | HALTERUNG F.NUMMERNTAFELTRÄGER NUMBER PLATE BRACK | 1 |
| 19 | 546.08.019.100 | SEILFÜHRUNG CABLE GUIDE | '93 1 |
| 20 | 502.08.020.000 | DISTANZBÜCHSE 7 X 10 X 7,5 SPACER BUSHING | 4 |
| 21 | 502.08.414.050 | SPRITZSCHUTZ FÜR KOTFLÜGEL FENDER | '93 1 |
| 60 | 0014 060203 | SK-BUNDSCHRAUBE M6X20 H H COLLAR SCREW | SW=8 4 |
| 61 | 0014 060133 | SK-BUNDSCHRAUBE M6X13 H H COLLAR SCREW | SW=8 7 |
| 63 | 565.09.064.000 | STOVER-FLANSCHMUTTER M6 SELF LOCKING NUT | 8 |
| 64 | 0991 060163 | ISK-SENKSCHEIBE DIN7991-M6X16 COUNTERSUNK SCREW | 2 |
| 65 | 400.06.006.000 | FASONSCHIEBE 6MM WASHER | 2 |
| 70 | 165.12.080.000 | SEITENSTRAHLER GELB KPL. REFLECTOR | X |
| 72 | 0933 060163 | SK-SCHRAUBE DIN933-M6X16 H H SCREW | 4 |
| 73 | 0021 060003 | SCHEIBE DIN9021-A6,4 FLAT WASHER | 4 |
| 80 | 510.12.080.000 | RÜCKSTRAHLER ROT REFLECTOR | 1 |
| 95 | 502.01.495.000 | START-NUMMERTAFEL VORNE FRONT NUMBER PLATE | '93 1 |



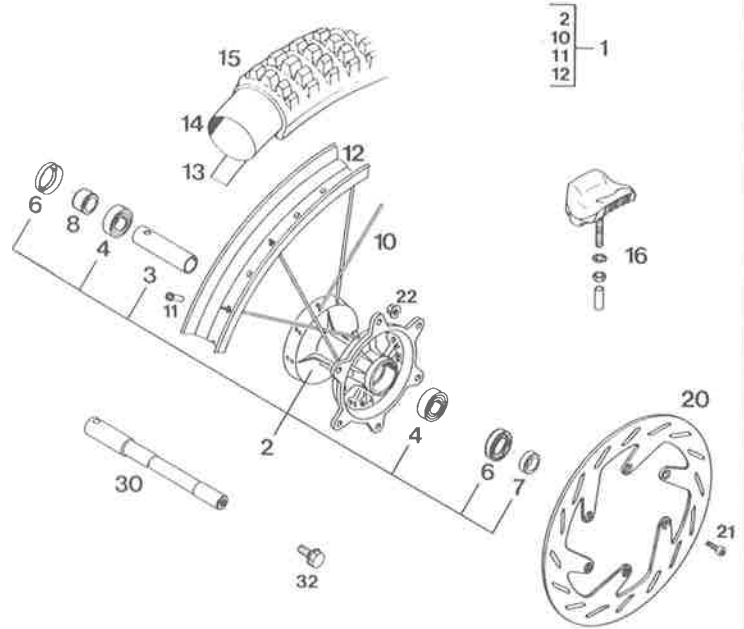
94-502.07.2 DEKORSATZ 125
DECAL SET '94

| BILD FIG. | TEILENUMMER PART NUMBER | BEZEICHNUNG DESCRIPTION | STK. QTY. |
|--------------|----------------------------|---|--------------|
| 1* | 502.07.099.000 | DEKORSATZ 125 SX KPL. DECAL SET CPL. '94 | 1 |
| 1* | 502.07.199.000 | DEKORSATZ 125 EXC/EGS KPL. DECAL SET CPL. '94 | 1 |
| 2 | 502.01.499.030 | GAR.STARTNUMMERNFELDER SCHWARZ DECAL SET BLACK 125 SX | 1 |
| 3 | 502.01.499.080 | GARN.STARTNUMMERNFELDER GELB DECAL SET YELLOW 125 EXC,EGS | 1 |



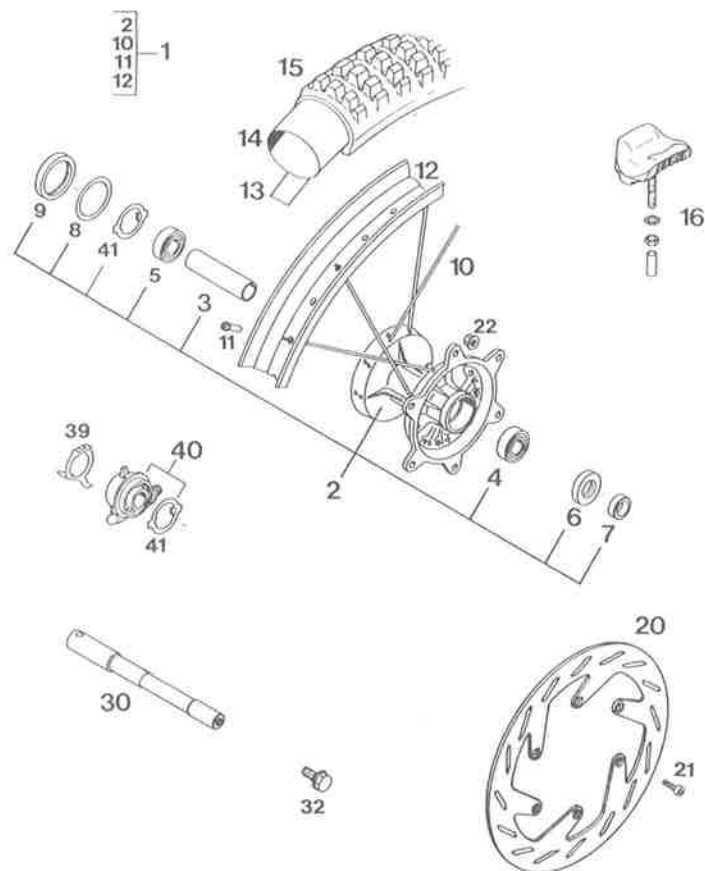
94-502.09.0 VORDERRAD 125-620 SX, MXC '94
FRONT WHEEL

| BILD FIG. | TEILENUMMER PART NUMBER | BEZEICHNUNG DESCRIPTION | STK. QTY. |
|--------------|----------------------------|--|--------------|
| 1* | 565.09.001.744 | VORDERRAD 1,6X21" DID SX '94 FRONT WHEEL DID | 1 |
| 1* | 546.09.001.544 | VORDERRAD 1,6X21" EXCEL SX'94 FRONT WHEEL EXCEL | 1 |
| 2* | 565.09.010.944 | VORDERRADNABE KPL.SILBER SX'94 FRONT HUB | 1 |
| 3 | 565.09.011.400 | LAGERDistanzROHR 17,5X22X82 SPACER TUBE | 1 |
| 4 | 0625 060037 | RILLENKUGELLAGER 6003 2SR C3 BEARING | 2 |
| 6 | 0760 253571 | WELLENDICHTRING 25X35X7 DF SEAL RING | 2 |
| 7 | 546.09.051.000 | DistanzRING 17 X 25 X 7,5 SPACER | 1 |
| 8* | 546.09.051.100 | DistanzbÜCHSE 17 X 25 X 15 SPACER | 1 |
| 10 | 546.09.071.100 | SPEICHE M5 X 234,5 MM 165 GRAD SPOKE | 36 |
| 11 | 565.09.072.000 | STAHLNIPPEL M 5 NIPPLE M5 | 36 |
| 12 | 546.09.070.200 | FELGE VORNE 1,6 X 21" DID FRONT RIM | 1 |
| 12 | 546.09.070.100 | FELGE VORNE 1,6 X 21" EXCEL FRONT RIM | 1 |
| 13 | 510.09.073.000 | FELGENBAND 21" RIM BAND | 1 |
| 14 | 510.09.075.000 | SCHLAUCH 3.00/ 90/90-21" TUBE | 1 |
| 14 | 545.09.075.000 | SCHLAUCH 80/100-21" TUBE | 1 |
| 15 | 546.09.074.400 | REIFEN 90/90-21" 54R UNICROSS TYRE | 1 |
| 15 | 546.09.074.300 | REIFEN 80/100-21" 51M D 701 TYRE | 1 |
| 16 | 510.09.100.100 | REIFENHALTER VM1 RIM LOCK | 1 |
| 20 | 565.09.060.700 | BREMSSCHEIBE VORNE D=260MM '92 BRAKE DISC 260MM | 1 |
| 21 | 0912 060166 | ISK-SCHRAUBE DIN6912-M6X16 A H SCREW | 6 |
| 22 | 565.09.064.000 | STOVER-FLANSCHMUTTER M6 SELF LOCKING NUT | 6 |
| 30 | 580.09.081.600 | STECKACHSE 17MM L=208MM FRONT AXLE | 1 |
| 32 | 490.32.011.000 | SECHSKANTSCHRAUBE M10X20 H H SCREW | 1 |



94-502.09.1 VORDERRAD 125-300 EXC, EGS '94
FRONT WHEEL

| BILD FIG. | TEILENUMMER PART NUMBER | BEZEICHUNG DESCRIPTION | STK. QTY. |
|--------------|----------------------------|--|--------------|
| 1 | 580.09.001.144/90 | VORDERRAD 1,6X21" DID '93 FRONT WHEEL DID | 1 |
| 2 | 546.09.010.044/90 | VORDERRADNABE KPL.SILBER GS'93 FRONT HUB | 1 |
| 3 | 546.09.011.000 | LAGERDistanzROHR 17,5X22X64,5 SPACER TUBE | 1 |
| 4 | 0625 060037 | RILLENKUGELLAGER 6003 2SR C3 BEARING | 1 |
| 5 | 0625 062032 | RILLENKUGELLAGER 6203 2SR C3 BEARING | 1 |
| 6 | 0760 253571 | WELLENDICHTRING 25X35X7 DF SEAL RING | 1 |
| 7 | 546.09.051.000 | DistanzRING 17 X 25 X 7,5 SPACER | 1 |
| 8 | 581.11.054.000 | DistanzSCHEIBE 40X52X0,15 '92 WASHER | 1 |
| 9 | 0760 405270 | WELLENDICHTRING 40X52X7 NB RADIAL SEAL RING | 1 |
| 10 | 546.09.071.100 | SPEICHE M5 X 234,5 MM 165 GRAD SPOKE | 36 |
| 11 | 565.09.072.000 | STAHLNIPPEL M 5 NIPPLE M5 | 36 |
| 12 | 546.09.070.200 | FELGE VORNE 1,6 X 21" DID FRONT RIM | 1 |
| 13 | 510.09.073.000 | FELGENBAND 21" RIM BAND | 1 |
| 14 | 510.09.075.000 | SCHLAUCH 3.00/ 90/90-21" TUBE | 1 |
| 15 | 546.09.074.400 | REIFEN 90/90-21" 54R UNICROSS TYRE | 1 |
| 15* | 583.09.074.000 | REIFEN 90/90-21" 54R MT 70 TYRE | 1 |
| 16 | 510.09.100.100 | REIFENHALTER VM1 RIM LOCK | X |
| 20 | 565.09.060.700 | BREMSSCHEIBE VORNE D=260MM '92 BRAKE DISC 260MM | 1 |
| 21 | 0912 060166 | ISK-SCHRAUBE DIN6912-M6X16 A H SCREW | 6 |
| 22 | 565.09.064.000 | STOVER-FLANSCHMUTTER M6 SELF LOCKING NUT | 6 |
| 30 | 580.09.081.600 | STECKACHSE 17MM L=208MM FRONT AXLE | 1 |
| 32 | 490.32.011.000 | SECHSKANTSCHRAUBE M10X20 H H SCREW | 1 |
| 39 | 581.11.052.150 | HALTEBLECH F. TACHOANTRIEB BRACKET | 1 |
| 40 | 581.11.052.100 | TACHOANTRIEB 748217 (3,0) '92 SPEEDOMETER DRIVE | 1 |
| -- | 581.11.152.100 | TACHOANTRIEB 748213 (2,1) '92 SPEEDOMETER DRIVE | 1 |
| 41 | 581.11.053.100 | MITNEHMER FÜR TACHOANTRIEB '92 DRIVING DOG | 1 |



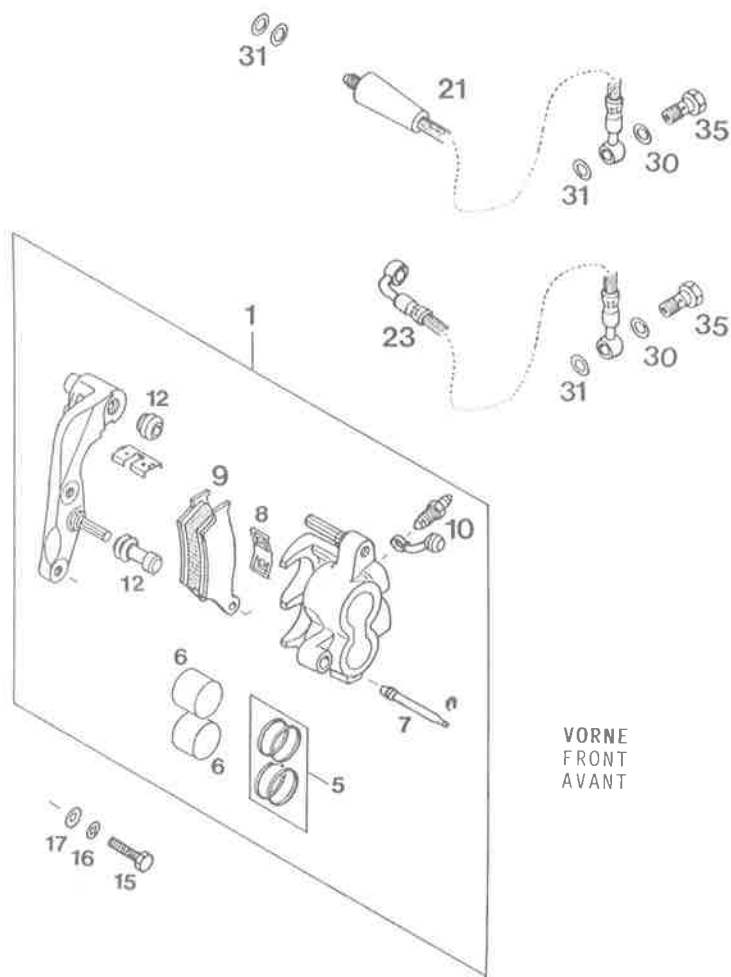
* = NEUTEILE / NEW PARTS

X = NACH BEDARF / AS REQUIRED

93-502.09.2

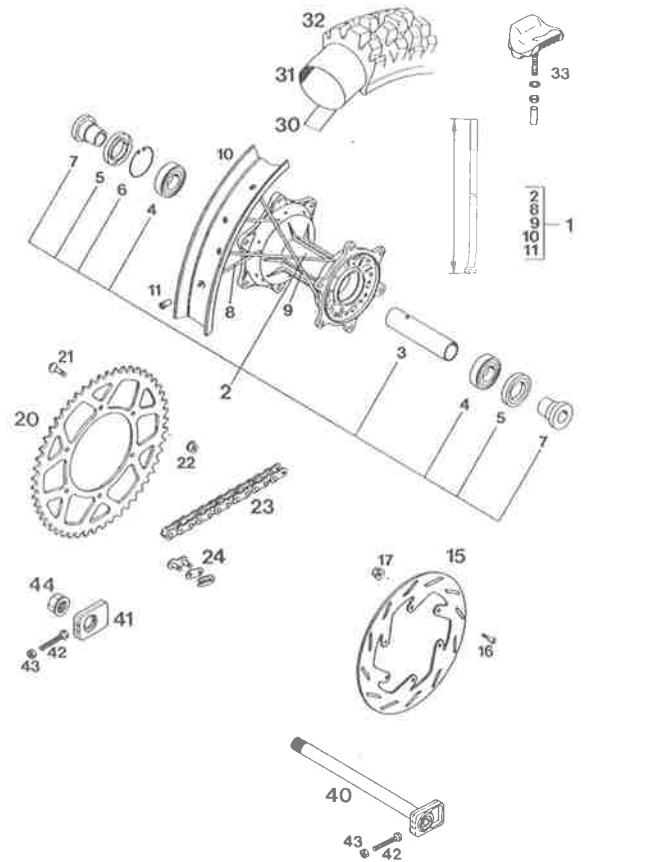
BREMSZANGE VORNE BREMBO '93
CALIPER FRONT

| BILD FIG. | TEILENUMMER PART NUMBER | BEZEICHUNG DESCRIPTION | STK. QTY. |
|--------------|----------------------------|---|--------------|
| 1 | 546.13.201.044 | BREMSZANGE VORNE KPL.2 KOLBEN CALIPER CPL. | 1 |
| 5 | 546.13.205.000 | REP.SATZ DICHRINGE D=28 BRAKE PISTON | 1 |
| 6* | 546.13.206.000 | REP.SATZ KOLBEN 28MM REPAIR KIT | 1 |
| 7 | 546.13.210.000 | BOLZEN 6 X 45 BOLT | 1 |
| 8 | 546.13.211.000 | HALTEBLECH RETAINING PLATE | 1 |
| 9 | 546.13.209.044 | GARNITUR BREMSKLÖTZE FREND0222 BRAKE PAD SET | 1 |
| 10 | 545.13.214.000 | ENTLÜFTUNGSSCHRAUBE M10X1 BLEEDER SCREW | 1 |
| 12* | 546.13.218.000 | MANSCHETTENSATZ RUBBER SLEEVE SET | 1 |
| 15 | 0933 080303 | SK-SCHRAUBE DIN933-M8X30 H H SCREW | 2 |
| 16 | 0797 080003 | ZAHNSCHEIBE DIN6797-J8,4 LOCK WASHER | 2 |
| 17 | 0125 080003 | SCHEIBE DIN125-A8,4 FLAT WASHER | 2 |
| 21 | 502.13.029.400 | BREMSSCHLAUCH 1495 MM WP SX BRAKE HOSE | 1 |
| 23 | 502.13.029.300 | BREMSSCHLAUCH 1575MM E-XC,E-GS BRAKE HOSE | 1 |
| 30 | 420.13.226.000 | DICHRING 10 X 16 X 1 CU SEAL RING CU. | 2 |
| 31 | 420.13.026.000 | DICHRING 10 X 16 X 1,5 CU SEAL RING CU. | 2 |
| 35 | 502.13.025.000 | HOHLSCHRAUBE M10X1X19 CONNECTING SCREW | 1 |



93-502.10.0 HINTERRAD 125/440/550 '93
REAR WHEEL

| BILD FIG. | TEILENUMMER PART NUMBER | BEZEICHUNG DESCRIPTION | STK. QTY. |
|--------------|----------------------------|---|--------------|
| 1 | 502.10.001.944/90 | HINTERRAD 2.15-19" EXCEL '93 REAR WHEEL | 1 |
| 1 | 565.10.001.844/90 | HINTERRAD 2.50-19" EXCEL '93 REAR WHEEL | 1 |
| 1 | 502.10.201.944/90 | HINTERRAD 2.15-18" DID '93 REAR WHEEL | 1 |
| 1 | 565.10.001.944/90 | HINTERRAD 2.50-18" DID '93 REAR WHEEL | 1 |
| 2 | 546.10.010.044/90 | HINTERRADNABE KPL. SILBER '93 REAR WHEEL HUB KPL | 1 |
| 3 | 565.10.011.000 | LAGERDistanzROHR 121,5 MM SPACER | 1 |
| 4 | 0625 060058 | RILLENKUGELLAGER 6005 2RS C3 BEARING | 2 |
| 5 | 0760 324772 | WELLENDICHTRING 32X47X7 TYP A SEAL | 2 |
| 6 | 0472 047175 | SEEGERRING DIN 472-47X1,75 CIRCLIP | 1 |
| 7 | 546.10.016.000 | BÜCHSE FÜR NABE BUSHING | 2 |
| 8 | 546.10.071.000 | SPEICHE M5X207-170G 19" SPOKE | 18 |
| 8 | 565.10.171.600 | SPEICHE M5X198-173G 18" SPOKE | 18 |
| 9 | 502.10.071.700 | SPEICHE M5X211-170G 19" SPOKE | 18 |
| 9 | 502.10.171.000 | SPEICHE M5X201-173G 18" SPOKE | 18 |
| 10 | 546.10.070.100 | FELGE HINTEN 2,15X19" EXCEL RIM | 1 |
| 10 | 565.10.070.200 | FELGE HINTEN 2,50-19" EXCEL RIM | 1 |
| 10 | 546.10.070.300 | FELGE HINTEN 2,15X18" DID RIM | 1 |
| 10 | 565.10.070.300 | FELGE HINTEN 2,50X18" DID RIM | 1 |
| 11 | 565.09.072.000 | STAHLNIPPEL M 5 NIPPLE M5 | 36 |
| 15 | 580.10.060.600 | BREMSSCHEIBE 220 MM ANGESENKT REAR BRAKE DISC | 1 |
| 16 | 0984 060203 | ISK-SCHRAUBE DIN6912-M6X20 HH SCREW | 6 |
| 17 | 565.09.064.000 | STOVER-FLANSCHMUTTER M6 SELF LOCKING NUT | 6 |
| 20 | 546.10.051.045 | KETTENRAD 45-Z SPROCKET 45 T | 1 |
| 20 | 546.10.051.048 | KETTENRAD 48-Z SPROCKET 48 T | 1 |
| 20 | 546.10.051.050 | KETTENRAD 50-Z SPROCKET 50 T | 1 |
| 20 | 546.10.051.052 | KETTENRAD 52-Z SPROCKET 52 T | X |
| 21 | 545.10.052.000 | KETTENRADSCHRAUBE-ISK M8X26 SPROCKET SCREW | 6 |



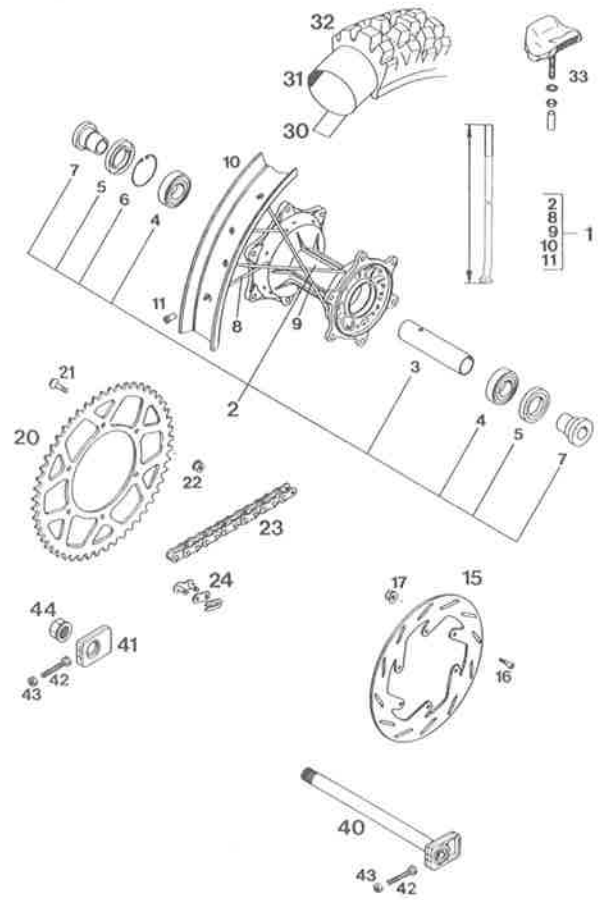
| | | | |
|-----|----------------|--|---|
| 22 | 543.10.086.000 | STOVERFLANSCHMUTTER M8 SELF LOCKING NUT | 6 |
| 23 | 500.10.065.000 | KETTE 5/8X1/4" CHAIN 5/8X1/4 | 1 |
| 23 | 500.10.065.001 | KETTE 5/8X1/4" PER METER CHAIN 5/8X1/4 /M | X |
| 24 | 500.10.066.000 | KETTENSCHLOSS 5/8X1/4" MASTER LINK | 1 |
| 23 | 530.10.065.001 | O-RING KETTE 5/8X1/4 PER METER CHAIN /M | X |
| 24 | 530.10.066.000 | KETTENSCHLOSS 5/8X1/4" O-RING MASTER LINK | 1 |
| 30 | 520.10.073.000 | FELGENBAND 18"/19" RIM BAND | 1 |
| 31 | 540.10.075.000 | SCHLAUCH 4.00/4.50/120/130-18" TUBE | 1 |
| 31 | 502.10.075.000 | SCHLAUCH 100/90-19" TUBE | 1 |
| 31* | 501.10.075.000 | SCHLAUCH 3.00-21 TUBE | 1 |
| 31 | 546.10.075.000 | SCHLAUCH 110/90-19" TUBE | 1 |
| 32 | 546.10.074.500 | REIFEN 110/90-18" 61M UNICROSS TYRE | 1 |
| 32 | 546.10.074.600 | REIFEN 130/90-18" 69M UNICROSS TYRE | 1 |
| 32 | 502.10.074.400 | REIFEN 120/90-18" 65R MCE TYRE | 1 |
| 32 | 502.10.074.500 | REIFEN 140/80-18" 70R MCE TYRE | 1 |
| 32 | 502.10.074.300 | REIFEN 100/90-19" 57M D 701 TYRE | 1 |

* = NEUTEILE / NEW PARTS

X = NACH BEDARF / AS REQUIRED

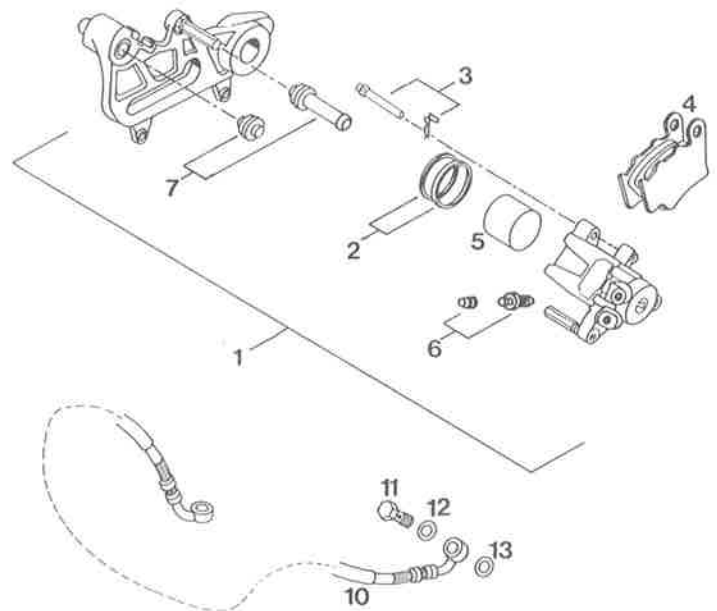
93-502.10.0 HINTERRAD 125/440/550 '93
REAR WHEEL

| BILD FIG. | TEILENUMMER PART NUMBER | BEZEICHUNG DESCRIPTION | STK. QTY. |
|--------------|----------------------------|--|--------------|
| 32 | 546.10.074.300 | REIFEN 110/90-19" D 701 TYRE | 1 |
| 32* | 575.10.074.000 | REIFEN 120/80-18" 62R MT 70 TYRE | 1 |
| 33 | 540.10.100.100 | REIFENHALTER VM3 (2.15") RIM LOCK | 2 |
| 33 | 564.10.100.100 | REIFENHALTER VM4 (2.50") RIM LOCK | 2 |
| 40 | 502.10.085.044 | STECKACHSE HINTEN L=263MM AXLE CPL. | 1 |
| 41 | 565.10.084.000 | KETTENSANNER CHAIN ADJUSTER | 1 |
| 42 | 0933 080453 | SK-SCHRAUBE DIN933-M8X45 HEX HEAD SCREW | 2 |
| 43 | 0934 080003 | SK-MUTTER DIN934-M8 HEX NUT | 2 |
| 44 | 543.10.099.000 | SK-MUTTER M20X1,5 AXLE NUT | 1 |



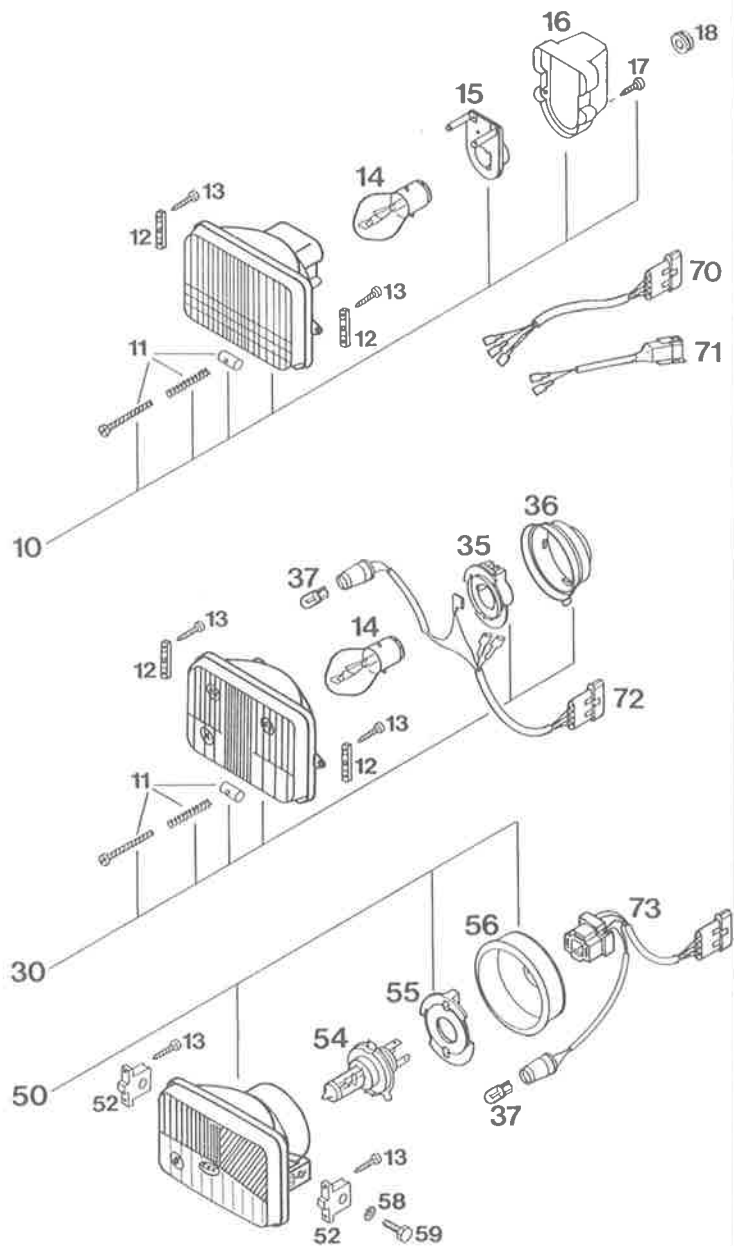
94-502.10.1 BREMSSATTEL-HI. BREMBO 125 '94
CALIPER REAR

| BILD FIG. | TEILENUMMER PART NUMBER | BEZEICHUNG DESCRIPTION | STK. QTY. |
|--------------|----------------------------|---|--------------|
| 1* | 502.13.301.644 | BREMSZANGE-HI/LINKS KPL. '94 CALIPER REAR | 1 |
| 2* | 546.13.318.200 | REP. SATZ DICHTRINGE 34MM REPAIR KIT | 1 |
| 3* | 546.13.310.200 | BOLZENSATZ BOLT SET | 1 |
| 4* | 546.13.309.200 | BREMSEKLÖTZE GARN. BRAKE PAD SET | 1 |
| 5* | 546.13.305.200 | BREMSEKLOBEN 34MM BRAKE PISTON | 1 |
| 6* | 545.13.214.000 | ENTLÜFTUNGSSCHRAUBE M10X1 BLEEDER SCREW | 1 |
| 7* | 546.13.218.000 | MANSCHETTENSATZ RUBBER SLEEVE SET | 1 |
| 10* | 502.13.027.200 | BREMSSCHLAUCH HINT. 125/4T '94 BRAKE HOSE REAR | 1 |
| 11 | 502.13.025.000 | HOHLSCHRAUBE M10X1X19 CONNECTING SCREW | 1 |
| 12 | 420.13.226.000 | DICHTRING 10 X 16 X 1 CU SEAL RING CU. | 1 |
| 13 | 420.13.026.000 | DICHTRING 10 X 16 X 1,5 CU SEAL RING CU. | 1 |



94-502.11.1 SCHEINWERFER 125 HEADLIGHT '94

| BILD FIG. | TEILENUMMER PART NUMBER | BEZEICHNUNG DESCRIPTION | STK. QTY. |
|-----------|-------------------------|--|-----------|
| 10 | 502.11.610.000 | SCHEINWERFER KPL. EL-COM HEADLIGHT EL-COM | '93 1 |
| 11 | 502.11.631.000 | STELLSCHRAUBE KPL M4X40 ADJUSTING SCREW | 1 |
| 12 | 502.11.410.050 | SCHEINWERFERHALTERUNG HEADLIGHT BRACKET | '93 2 |
| 13 | 0981 350193 | LI.BLECHSCHR. DIN7981-B3,5X19 LENTIL HEAD SCREW | 4 |
| 14* | 441.11.038.000 | BILUX-LAMPE 12V 35/35W BA20D BILUX BULB | 1 |
| 14 | 310.11.038.100 | BILUXLAMPE 6V 35/35W BA20D BILUX BULB | X |
| 15 | 570.11.036.000 | LAMPENFASSUNG SOCKET | 1 |
| 16 | 502.11.637.000 | ABDECKKAPPE CAP | 1 |
| 17 | 0981 350133 | LI.BLECHSCHR.DIN7981-B3,5X13 SCREW | 2 |
| 18 | 310.08.060.000 | KABELTÜLLE (INNENDURCHM. 8MM) RUBBER SLEEVE | 1 |
| 30 | 502.11.410.000 | SCHEINWERFER KPL CEV 322 HEADLIGHT CEV 322 | '93 1 |
| 35 | 502.11.436.000 | LAMPENFASSUNG SOCKET | 1 |
| 36 | 502.11.437.000 | ABDECKKAPPE RUBBER CAP | 1 |
| 37 | 502.11.090.000 | LAMPE 6V 4W (W2,1X9,5D) BULB | X |
| 37* | 490.11.435.000 | LAMPE 12V 5W (W2,1X9,5D) BULB | 1 |
| 50 | 502.11.510.000 | SCHEINWERFER KPL. CEV 394 HEADLIGHT CEV 394 | '93 1 |
| 52 | 502.11.510.050 | SCHEINWERFERHALTERUNG HEADLIGHT BRACKET | '93 2 |
| 54* | 546.11.038.012 | LAMPE HS1 12V 35/35W WEISS BULB HS1 | X |
| 54* | 571.11.038.000 | LAMPE H4 12V 60/55W BULB H4 | 1 |
| 55 | 490.11.436.000 | LAMPENHALTER SOCKET | 1 |
| 56 | 502.11.537.000 | GUMMIKAPPE RUBBER CAP | 1 |
| 58 | 0797 060003 | ZAHNSCHEIBE DIN6797-J6,4 LOCK WASHER | 2 |
| 59 | 0933 060203 | SK-SCHRAUBE DIN933-M6X20 H H SCREW | 2 |
| 70 | 502.11.610.010 | KABEL FÜR SCHEINWERFER CABLE F.HEADLIGHT 125/250/300/440 EXC EUROPA | '93 1 |
| 71 | 502.11.610.110 | KABEL FÜR SCHEINWERFER CABLE F.HEADLIGHT 125/250/300/440 EXC USA | '93 1 |
| 72 | 502.11.410.010 | KABEL FÜR SCHEINWERFER CABLE F.HEADLIGHT 125/250/300 EGS | '93 1 |
| 73 | 502.11.510.010 | KABEL FÜR SCHEINWERFER CABLE F.HEADLIGHT | '93 1 |

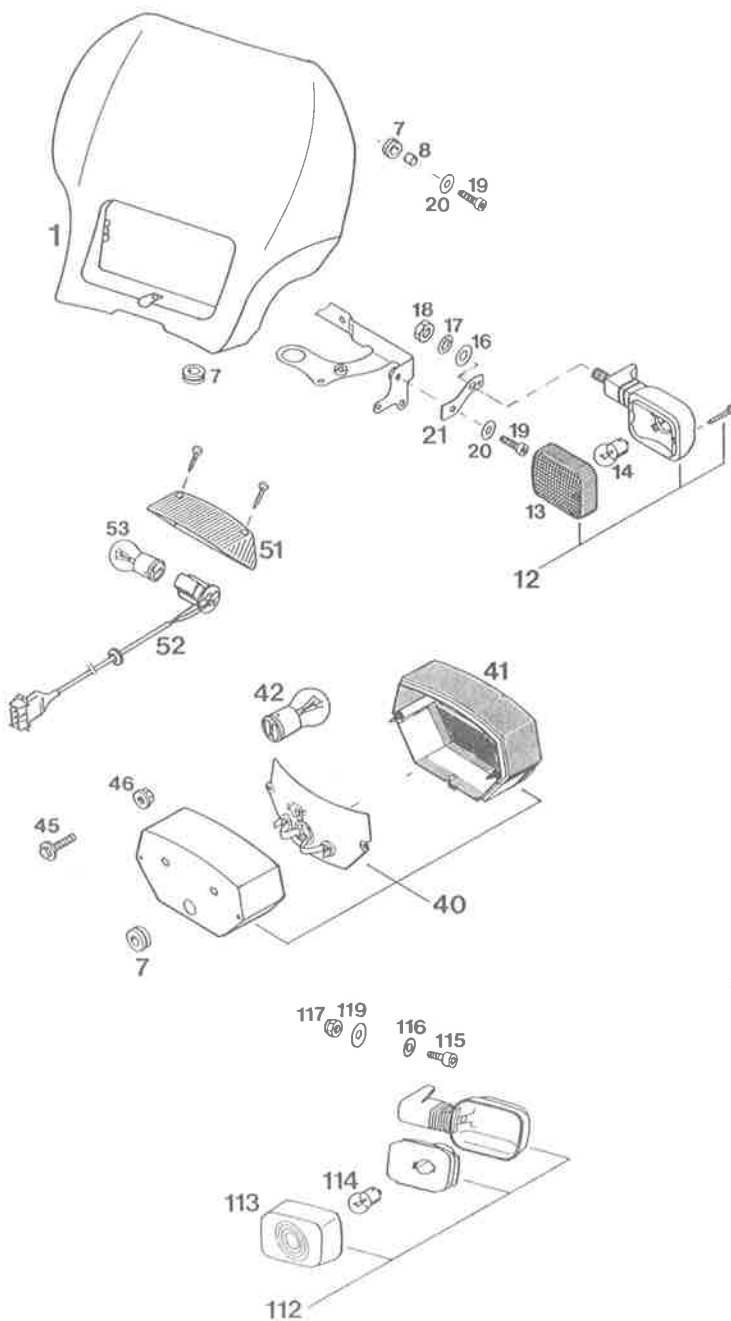


* = NEUTEILE / NEW PARTS

X = NACH BEDARF / AS REQUIRED

94-546.11.3 MASKE, BLINKER, RÜCKLICHT '94
MASK, REAR LIGHT

| BILD FIG. | TEILENUMMER PART NUMBER | BEZEICHNUNG DESCRIPTION | STK. QTY. |
|--------------|----------------------------|--|--------------|
| 1 | 502.11.401.000 | SCHEINWERFERMASKE HEADLIGHT MASK | '93 1 |
| 7 | 310.08.060.000 | KABELTÜLLE (INNENDURCHM. 8MM) RUBBER SLEEVE | 5 |
| 8 | 580.11.039.000 | BÜCHSE 6 X 8 X 7 BUSHING | 2 |
| 12* | 583.11.012.000 | BLINKER LI.VORNE/RE.HINTEN '93 FLASHER | 2 |
| --* | 583.11.112.000 | BLINKER RE.VORNE/LI.HINTEN '93 FLASHER | 2 |
| 13* | 583.11.013.000 | BLINKERGLAS LINKS UND RECHTS FLASHER LENS | 4 |
| 14* | 441.11.015.100 | LAMPE 12V 10W (BA15S) BULB | 4 |
| 16 | 0125 100003 | SCHEIBE DIN125-A10,5 FLAT WASHER | 4 |
| 17 | 0797 100003 | ZAHNSCHEIBE DIN6797-J10,5 LOCK WASHER | 4 |
| 18 | 0934 102003 | SK-MUTTER DIN934-M10X1,25 HEXAGON NUT | 4 |
| 19 | 0912 060203 | ISK-SCHRAUBE DIN912-M6X20 A H SCREW | 2 |
| 20 | 0021 060003 | SCHEIBE DIN9021-A6,4 FLAT WASHER | 2 |
| 21* | 546.11.020.400 | BLINKERHALTERUNG SUPPORT | '94 2 |
| 40 | 502.11.040.044 | RÜCKLICHT KPL. ULO REAR LIGHT CPL | '93 1 |
| 41 | 550.11.041.000 | LEUCHTHAUBE ULO REAR LIGHT LENS | 1 |
| 42 | 400.11.045.000 | LAMPE 6V 21W/5W (BAY15D) BULB 6V 21/5W | X |
| 42* | 570.11.045.000 | LAMPE 12V 21/5W (BAY15D) BULB 12V 21/5W | 1 |
| 45 | 0014 060203 | SK-BUNDSCHRAUBE M6X20 SW=8 H H COLLAR SCREW | 2 |
| 46 | 565.09.064.000 | STOVER-FLANSCHMUTTER M6 SELF LOCKING NUT | 2 |
| 51* | 583.11.241.000 | LEUCHTHAUBE EXC'93 REAR LIGHT LENS | 1 |
| 52* | 583.11.276.000 | KABELSTR.-HINTERT. EXC LC4'93 WIRNING HARNESS | 1 |
| 53 | 400.11.045.000 | LAMPE 6V 21W/5W (BAY15D) BULB 6V 21/5W | X |
| 53* | 570.11.045.000 | LAMPE 12V 21/5W (BAY15D) BULB 12V 21/5W | 1 |
| 112 | 502.11.412.000 | BLINKLEUCHTE KPL. '93 FLASHER | X |
| 113 | 502.11.413.000 | LEUCHTHAUBE FÜR BLINKER '93 FLASHER LENS | X |
| 114 | 310.11.045.027 | KUGELLAMPE 6V 10W (BA15S) BULB | X |
| 114 | 441.11.015.100 | LAMPE 12V 10W (BA15S) BULB | X |
| 115 | 0912 060203 | ISK-SCHRAUBE DIN912-M6X20 A H SCREW | X |
| 116 | 0125 060003 | SCHEIBE DIN125-A6,4 FLAT WASHER | X |



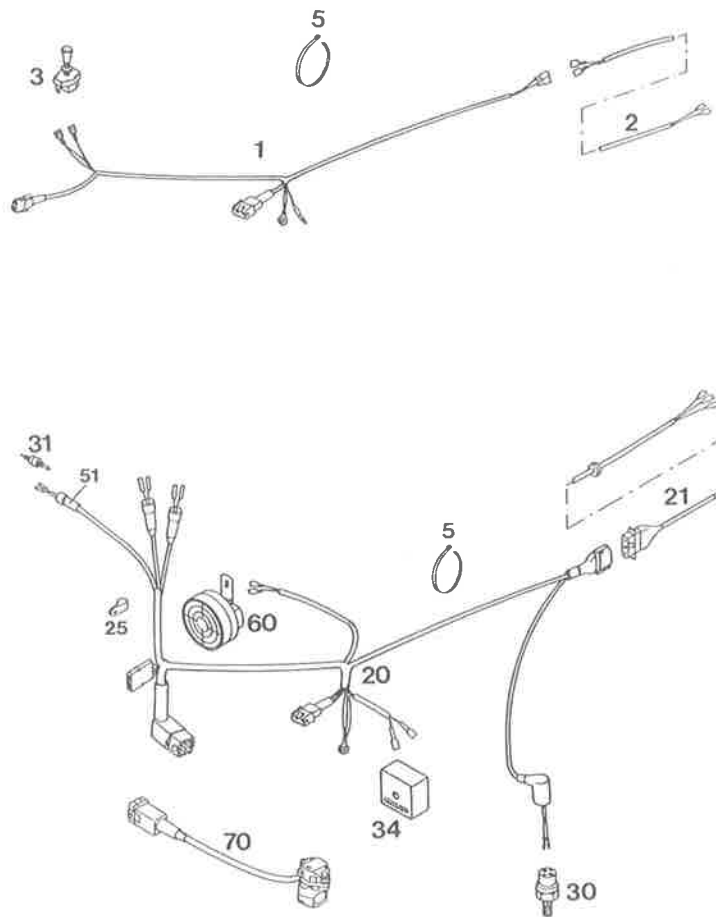
| BILD FIG. | TEILENUMMER PART NUMBER | BEZEICHNUNG DESCRIPTION | STK. QTY. |
|--------------|----------------------------|-------------------------------------|--------------|
| 117 | 0985 060003 | SS-MUTTER DIN985-M6 S L NUT | X |
| 119 | 0021 060003 | SCHEIBE DIN9021-A6,4 FLAT WASHER | X |

* = NEUTEILE / NEW PARTS X = NACH BEDARF / AS REQUIRED

93-502.11.2 KABELSTRANG 125 EXC '93
WIRING HARNESS

| BILD FIG. | TEILENUMMER PART NUMBER | BEZEICHNUNG DESCRIPTION | STK. QTY. |
|--------------|----------------------------|--|--------------|
| 1 | 502.11.075.200 | HAUPTKABELSTRANG EXC WIRING HARNESS 125 EXC USA, AUS | '93 1 |
| 2 | 502.11.076.100 | KABELSTRANG HINTERTEIL EXC WIRING HARNESS 125 EXC USA, AUS | '93 1 |
| 3 | 550.11.599.000 | ZUGSCHALTER LOSE SWITCH LOOSE | 1 |
| 5 | 440.11.076.305 | KABELBAND 305MM PLASTIC BAND | X |
| 20 | 502.11.275.100 | KABELSTRANG EXC WIRING HARNESS 125 EXC S, SF, E, B, NL, GB, P, DIV. | '93 1 |
| 21 | 502.11.276.100 | KABELSTRANG HINTERTEIL EXC WIRING HARNESS 125 EXC S, SF, E, B, NL, GB, P, DIV. | '93 1 |
| 25 | 570.13.070.000 | SCHELLE 7/16" CLAMP | 1 |
| 30 | 420.13.121.000 | BREMSLICHTSCHALTER HINTEN BRAKE LIGHT SWITCH | 1 |
| 31 | 510.11.050.000 | BREMSLICHTSCHALTER VORNE BRAKE LIGHT SWITCH | 1 |
| 34 | 420.11.034.100 | SPANNUNGSREGLER 6V VOLTAGE REGULATOR | 1 |
| 51 | 140.11.051.027 | SCHUTZMANSCHETTE RUBBER CAP | X |
| 60 | 510.11.060.028 | SCHNARRE TR8 RATTLE | 1 |
| 70 | 580.11.370.700 | LICHTSCHALTER EXC HEAD LIGHT SWITCH | '92 1 |

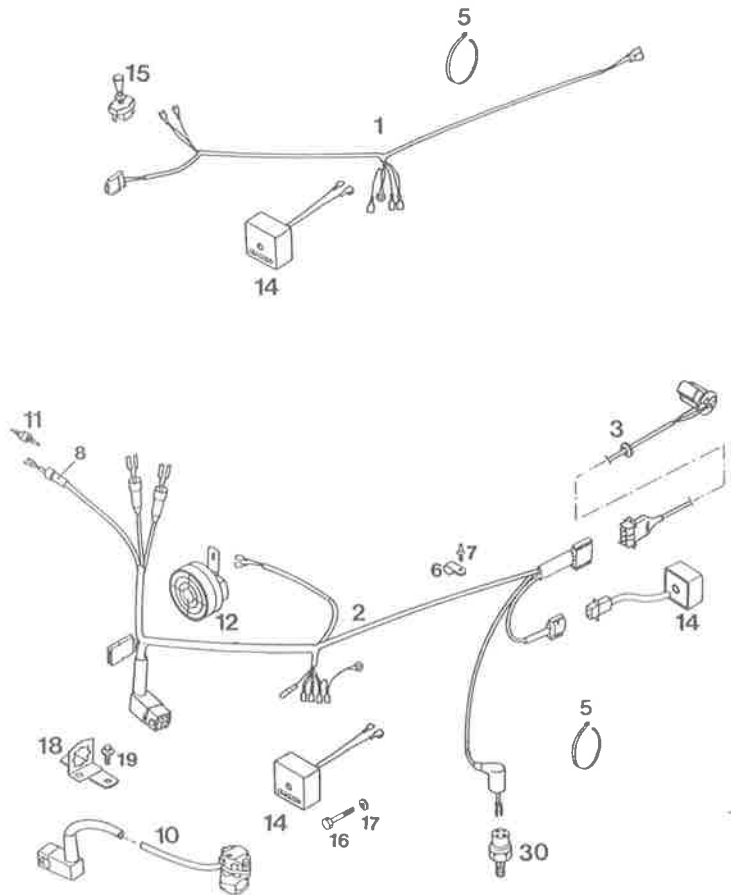
**FÜR ZÜNDANLAGE MOTOPLAT 6V 35/5/21W
FOR IGNITION MOTOPLAT 6V 35/5/21W**



94-502.11.4 KABELSTRANG 125 EXC '94
WIRING HARNESS

| BILD FIG. | TEILENUMMER PART NUMBER | BEZEICHNUNG DESCRIPTION | STK. QTY. |
|--------------|----------------------------|---|--------------|
| 1* | 546.11.075.000 | KABELSTRANG E-XC I WIRING HARNESS | 1 |
| 2* | 546.11.275.100 | KABELSTRANG E-XC III WIRING HARNESS | '93 1 |
| 3* | 583.11.276.000 | KABELSTR.-HINTERT. EXC WIRING HARNESS | LC4'93 1 |
| 5 | 440.11.076.305 | KABELBAND 305MM PLASTIC BAND | X |
| 6 | 570.13.070.000 | SCHELLE 7/16" CLAMP | 1 |
| 7 | 570.13.071.000 | SPANNSTIFT PVC STUD | 1 |
| 8 | 140.11.051.027 | SCHUTZMANSCHETTE RUBBER CAP | X |
| 10* | 583.11.070.000 | LICHTSCHALTER EXC HEAD LIGHT SWITCH | LC4'93 1 |
| 11 | 510.11.050.000 | BREMSLICHTSCHALTER VORNE BRAKE LIGHT SWITCH | 1 |
| 12* | 544.11.060.000 | SCHWARZE 12V TR8 DIR.CURRENT HORN | 1 |
| 13* | 580.11.034.500 | SPANNUNGSREGLER TYMP. VOLTAGE REGULATOR | LC4 '90 1 |
| 14* | 544.11.034.000 | SPANNUNGSREGLER TYMP. VOLTAGE REGULATOR | 1 |
| 15 | 550.11.599.000 | ZUGSCHALTER LOOSE SWITCH LOOSE | 1 |
| 16 | 0931 060353 | SK-SCHRAUBE DIN931-M6X35 H H SCREW | 1 |
| 17 | 120.11.016.000 | SCHEIBE 6 X 12 X 3 WASHER | 1 |
| 18* | 546.11.083.100 | HALTER FÜR 9-POLIG.STECKER '93 BRACKET | 1 |
| 19 | 0014 060103 | SK-BUNDSCHRAUBE M6X10 H H COLLAR SCREW | SW-8 2 |
| 30 | 420.13.121.000 | BREMSLICHTSCHALTER HINTEN BRAKE LIGHT SWITCH | 1 |

FÜR ZÜNDANLAGE SEM 12V 130W
FOR IGNITION SEM 12V 130W



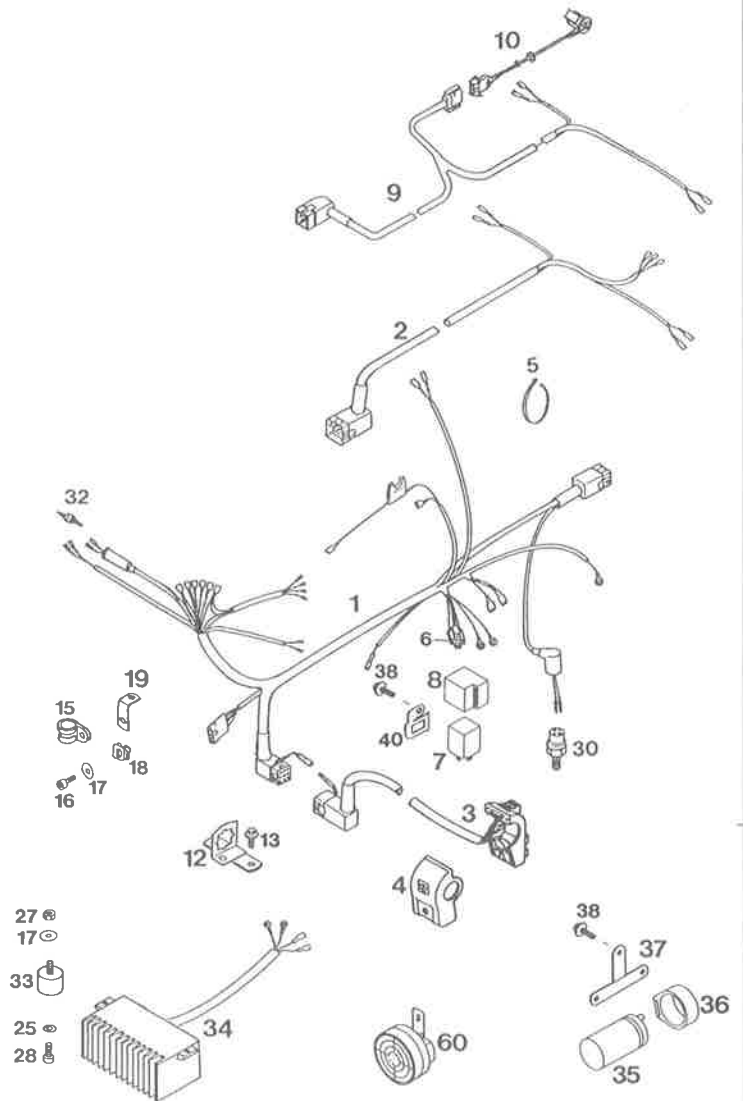
94-502.11.5 KABELSTRANG 125 EGS '94
WIRING HARNESS

| BILD FIG. | TEILENUMMER PART NUMBER | BEZEICHNUNG DESCRIPTION | STK. QTY. |
|--------------|----------------------------|--|--------------|
| 1* | 546.11.475.100 | HAUPTKABELSTR. 250/300 EGS '93 WIRING HARNESS | 1 |
| 2* | 546.11.476.100 | KABELSTRANG HINTERTEIL EGS '93 WIRING HARNESS | 1 |
| 3* | 546.11.470.100 | LICHTSCHALTER MERIT M.KABEL'93 HEAD LAMP SWITCH | 1 |
| 4 | 570.11.070.050 | SCHALTERAUFNAHME MERIT SWITCH SUPPORT | 1 |
| 5 | 440.11.076.305 | KABELBAND 305MM PLASTIC BAND | X |
| 6* | 441.11.006.000 | STECKHÜSENGEHÄUSE CABLE CONNECTOR | X |
| 7* | 446.11.207.000 | BLINKGEBER HELLA 4AZ003787-000 FLASHER UNIT | 1 |
| 8* | 545.11.046.000 | BLINKGEBERHALTERUNG SUPPORTING RING | 1 |
| 9* | 546.11.277.000 | KABELSTR.HINT. GS ACE-RÜCKLI. WIRING HARNESS | 1 |
| 10* | 583.11.276.000 | KABELSTR.-HINTERT. EXC LC4'93 WIRING HARNESS | 1 |
| 12* | 546.11.083.100 | HALTER FÜR 9-POLIG.STECKER '93 BRACKET | 1 |
| 13 | 0014 060103 | SK-BUNDSCHRAUBE M6X10 SW=8 H H COLLAR SCREW | 2 |
| 15 | 542.11.052.100 | SCHELLE RSGU 18/20 CLAMP | 1 |
| 16 | 0912 060163 | ISK-SCHRAUBE DIN912-M6X16 A H SCREW | 1 |
| 17 | 0021 060003 | SCHEIBE DIN9021-A6,4 FLAT WASHER | X |
| 18 | 502.35.033.300 | KLIPS-MUTTERNHALTER M6 KP142 SNAP NUT | 2 |
| 19 | 131.06.038.000 | HALTEWINKEL BRACKET | 1 |
| 27 | 0934 060003 | SK-MUTTER DIN934-M6 HEX NUT | 2 |
| 28 | 0912 060103 | ISK-SCHRAUBE DIN912-M6X10 A H SCREW | 2 |
| 30 | 420.13.121.000 | BREMSLICHTSCHALTER HINTEN BRAKE LIGHT SWITCH | 1 |
| 32 | 510.11.050.000 | BREMSLICHTSCHALTER VORNE BRAKE LIGHT SWITCH | 1 |
| 33* | 543.35.031.000 | SILENTBLOCK 20X15-M6X15 RUBBER GROMMET | 2 |
| 34* | 546.11.434.000 | LADEREGLER 12V 125-300 E-GS VOLTAGE REGULATOR | 1 |
| 35* | 491.11.435.100 | KONDENSATOR 25VOLT, 10.000 MF CONDENSATOR | 1 |
| 36* | 545.11.048.000 | KONDENSATORAUFNAHME SUPPORTING RING | 2 |
| 37* | 546.11.448.000 | HALTERUNG '93 BRACKET | 1 |
| 38 | 0014 060103 | SK-BUNDSCHRAUBE M6X10 SW=8 H H COLLAR SCREW | 2 |
| 40* | 580.11.031.000 | HALTEBLECH FÜR BLINKERRELAIS RETAINING PLATE | 1 |
| 60* | 545.11.060.000 | GLEICHSTROMHORN 12 V TR9 DIRECT CURR. HORN | 1 |

* = NEUTEILE / NEW PARTS

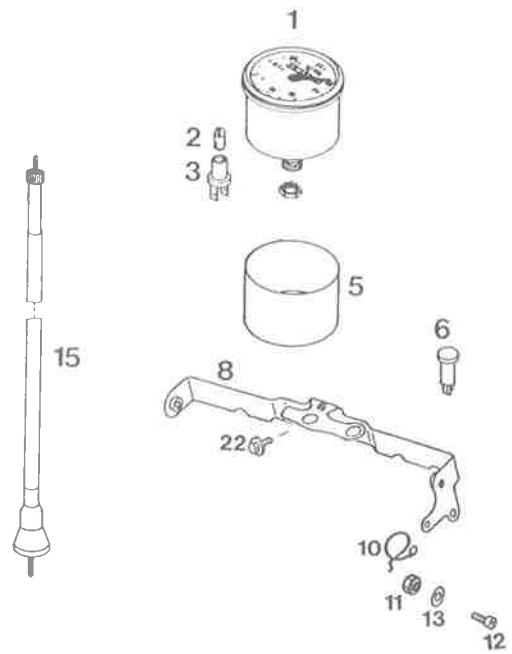
X = NACH BEDARF / AS REQUIRED

FÜR ZÜNDANLAGE SEM 12V 130W
FOR IGNITION SEM 12V 130W



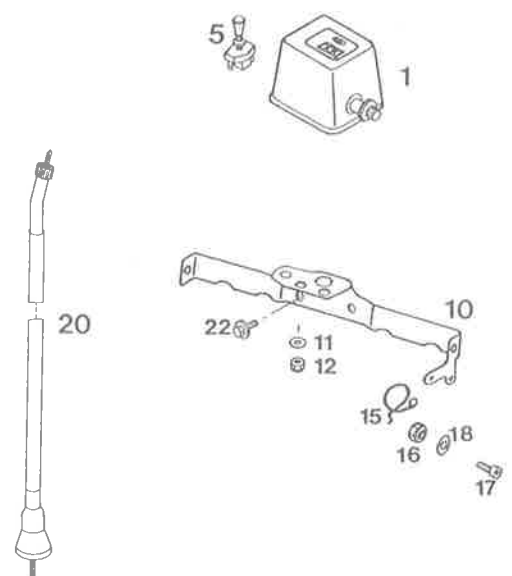
94-546.11.6 TACHOANLAGE 125-440 EXC '94
SPEEDOMETER

| BILD FIG. | TEILENUMMER PART NUMBER | BEZEICHNUNG DESCRIPTION | STK. QTY. |
|-----------|-------------------------|---|-----------|
| 1 | 550.11.080.000 | TACHOMETER 140 KM/H SPEEDOMETER | 1 |
| 2 | 310.11.025.000 | KUGELLAMPE 6V 0,6W BA7S BULB | X |
| 2* | 441.11.025.000 | KUGELLAMPE 12V 2W BA7S BULB | 1 |
| 3 | 330.11.069.000 | STECKFASSUNG BA7S SOCKET | 1 |
| 5 | 570.11.068.000 | TACHOGEHÄUSE SPEEDOM. CASE | 1 |
| 6* | 580.11.021.100 | KONTROLLEUCHE BLAU 12V RUND LAMP BLUE 12V | 1 |
| | | 125/250/300/440 | |
| 8* | 546.11.020.100 | MASKENHALTERUNG EXC EUROPA '93 SUPPORT | 1 |
| 10 | 580.11.008.000 | FÜHRUNG FÜR BREMSSCHLAUCH BRAKE HOSE GUIDE | 1 |
| 11 | 0985 050003 | SS-MUTTER DIN985-M5 S L NUT | 1 |
| 12 | 0912 050123 | ISK-SCHRAUBE DIN912-M5X12 A H SCREW | X |
| 13 | 0125 050003 | SCHEIBE DIN125-A5,3 FLAT WASHER | 1 |
| 15* | 565.11.188.400 | TACHOWELLE M10/M12 985MM SPEEDOM.DRIVECABLE | 1 |
| 22 | 0014 060103 | SK-BUNDSCHRAUBE M6X10 H H COLLAR SCREW | SW-8 2 |



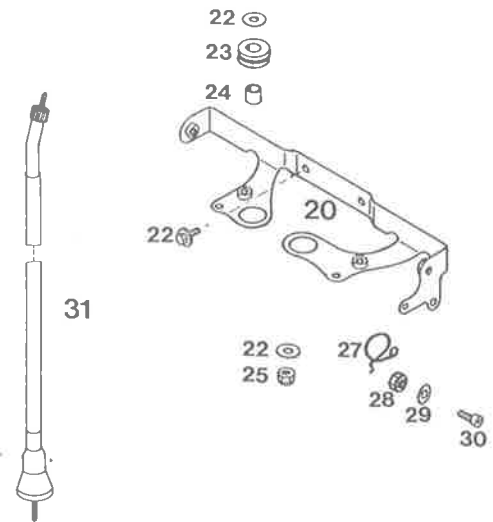
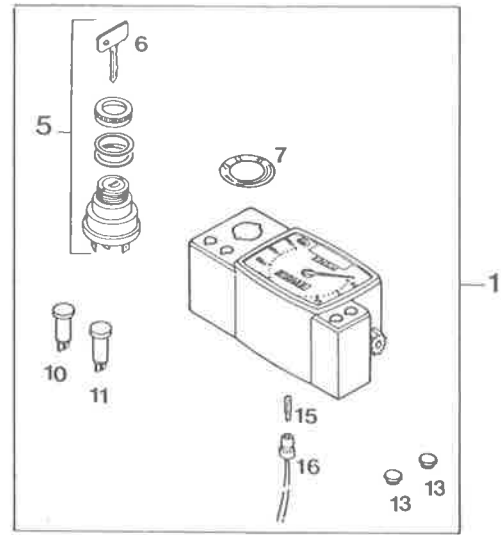
94-546.11.7 MEILENZÄHLER EXC USA '94
ODOMETER

| BILD FIG. | TEILENUMMER PART NUMBER | BEZEICHNUNG DESCRIPTION | STK. QTY. |
|-----------|-------------------------|---|-----------|
| 1 | 580.11.180.000 | MEILENZÄHLER ODOMETER | 1 |
| 5* | 550.11.599.000 | ZUGSCHALTER LOSE SWITCH LOOSE | 1 |
| 10* | 546.11.020.200 | MASKENHALTERUNG EXC USA '94 SUPPORT | 1 |
| 11 | 0125 040003 | SCHEIBE DIN125-A4,3 FLAT WASHER | 2 |
| 12 | 0985 040003 | SS-MUTTER DIN985-M4 S L NUT | 2 |
| 15 | 580.11.008.000 | FÜHRUNG FÜR BREMSSCHLAUCH BRAKE HOSE GUIDE | 1 |
| 16 | 0985 050003 | SS-MUTTER DIN985-M5 S L NUT | 1 |
| 17 | 0912 050123 | ISK-SCHRAUBE DIN912-M5X12 A H SCREW | X |
| 17 | 0933 050123 | SK-SCHRAUBE DIN933-M5X12 H H SCREW | 1 |
| 18 | 0125 050003 | SCHEIBE DIN125-A5,3 FLAT WASHER | 1 |
| 20* | 565.11.188.500 | TACHOWELLE M12/M12 980MM SPEEDOM.DRIVECABLE | 1 |
| 22 | 0014 060103 | SK-BUNDSCHRAUBE M6X10 H H COLLAR SCREW | SW-8 2 |



94-546.11.8 TACHOANLAGE 125-300 EGS '94
SPEEDOMETER

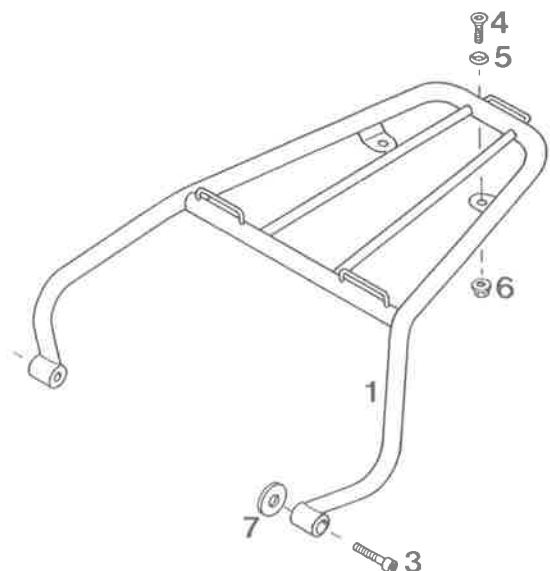
| BILD FIG. | TEILENUMMER PART NUMBER | BEZEICHNUNG DESCRIPTION | STK. QTY. |
|-----------|-------------------------|---|-----------|
| 1* | 546.11.068.044 | TACHOBOX KPL. 125-300 EGS '90 SPEEDOM.BOX CPL. | 1 |
| 5 | 446.11.466.000 | ZÜNDSCHLOSS 7-P CEV IGNITION LOCK | 1 |
| 6 | 400.11.166.000 | ZÜNDSCHLÜSSEL (NR. ANGEBEN !) IGNITION KEY (NO?) | 1 |
| 7 | 581.11.066.151 | ABZIEHBILD F.ZÜNDSCHLOSS DECAL IGN.LOCK | 1 |
| 10* | 580.11.021.100 | KONTROLLEUCHE BLAU 12V RUND LAMP BLUE 12V 125/250/300 | 1 |
| 11* | 580.11.024.100 | KONTROLLEUCHE GELB 12V RUND LAMP YELLOW 12V 125/250/300 | 1 |
| 13 | 361.11.021.000 | VERSCHLUSSPFROPFEN PLUG | 2 |
| 15* | 491.11.425.000 | LAMPE 12V 1,2W (W2X4,6D) BULB 12V/1,2W 250/300 | 1 |
| 16 | 581.11.069.000 | STECKFASSUNG SOCKET | 1 |
| 20 | 546.11.020.000 | MASKENHALTERUNG EGS '93 SUPPORT | 1 |
| 22 | 0021 060003 | SCHEIBE DIN9021-A6,4 FLAT WASHER | 2 |
| 23 | 410.01.052.000 | KABELTÜLLE (INNENDURCHM.11MM) RUBBER SLEEVE | 2 |
| 24* | 565.35.035.000 | BÜCHSE 6,5 X 12 X 9 BUSHING | 2 |
| 25 | 0985 060003 | SS-MUTTER DIN985-M6 S L NUT | 2 |
| 26 | 0014 060103 | SK-BUNDSCHRAUBE M6X10 SW=8 H H COLLAR SCREW | 2 |
| 27 | 580.11.008.000 | FÜHRUNG FÜR BREMSSCHLAUCH BRAKE HOSE GUIDE | 1 |
| 28* | 0985 050003 | SS-MUTTER DIN985-M5 S L NUT | 1 |
| 29* | 0125 050003 | SCHEIBE DIN125-A5,3 FLAT WASHER | 1 |



| | | | |
|-----|----------------|--|---|
| 30 | 0912 050123 | ISK-SCHRAUBE DIN912-M5X12 A H SCREW | X |
| 31* | 565.11.188.600 | TACHOWELLE M12/M12 945MM SPEEDOM.DRIVECABLE | 1 |

94-502.12.0 ZUBEHÖR 125 '94
ACCESSORIES

| BILD FIG. | TEILENUMMER PART NUMBER | BEZEICHNUNG DESCRIPTION | STK. QTY. |
|-----------|-------------------------|--|-----------|
| 1* | 502.12.011.100 | GEPÄCKTRÄGER LUGGAGE RACK | 125'94 1 |
| 3* | 0912 060303 | ISK-SCHRAUBE DIN912-M6X30 A H SCREW | 2 |
| 4* | 0991 060203 | ISK-SENKSCHRAUBE DIN7991-M6X20 FLAT HEAD BOLT | 2 |
| 5* | 400.66.006.000 | FASONSCHLEIBE 6MM WASHER | 2 |
| 6* | 565.09.064.000 | STOVER-FLANSCHMUTTER M6 SELF LOCKING NUT | 2 |
| 7* | 502.32.050.001 | STAHLSCHEIBE 6 X 18 X 3 WASHER | 2 |



* = NEUTEILE / NEW PARTS X = NACH BEDARF / AS REQUIRED

KTM-SPORTMOTORCYCLE GESELLSCHAFT M.B.H.
A-5230 Mattighofen • Postfach 91 • Austria
Tel. 07742/3152-0 • Telefax 07742/3152-7
HRB 751 - Handelsgericht Ried im Innkreis